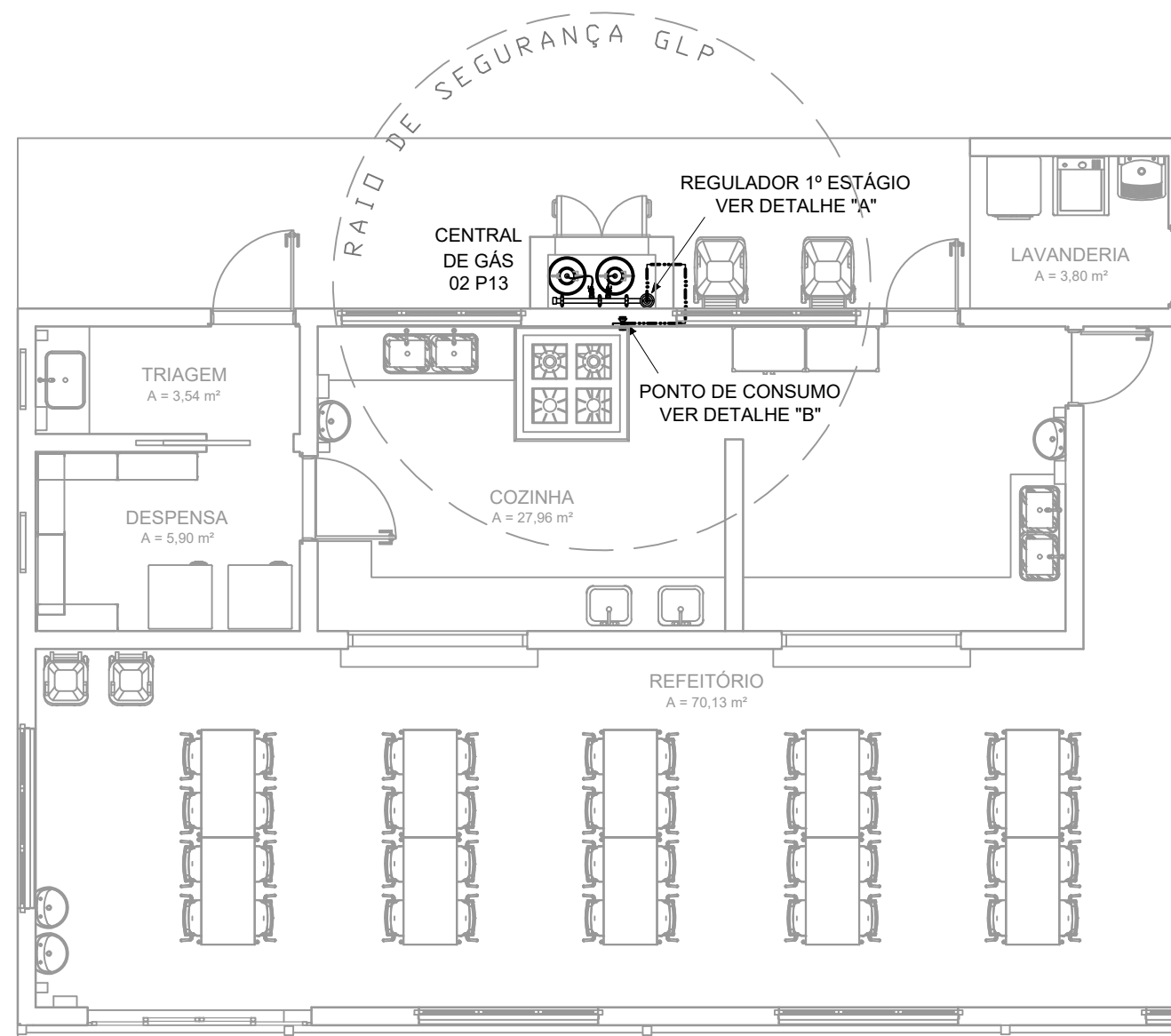


PROJETO DE GLP - CONSTRUÇÃO DO REFEITÓRIO DA E.M. VASCONCELOS COSTA ESCALA INDICADA

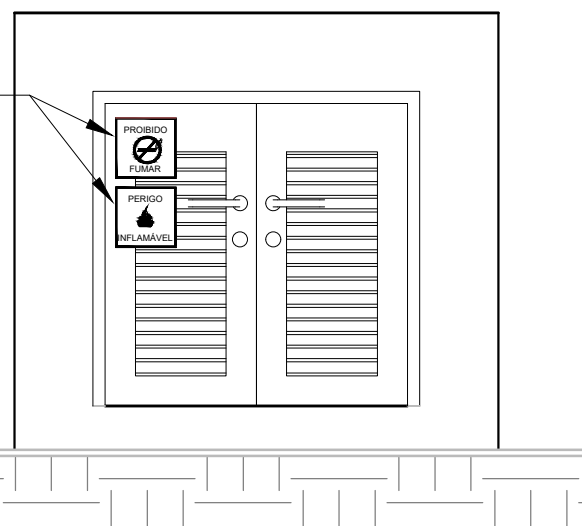


PLANTA BAIXA

Escala: 1:75

LEGENDA	
	TUBULAÇÃO EMBUTIDA
	REGISTRO 2º ESTÁGIO

SINALIZAÇÃO VISÍVEL EM TODAS AS FACES DA CENTRAL

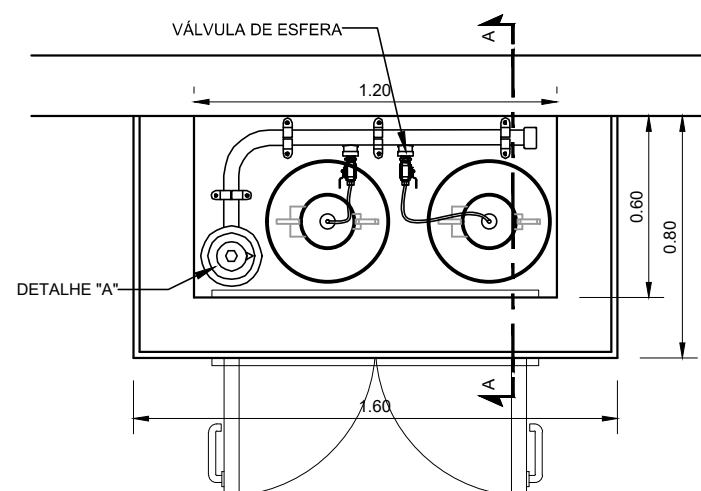


FACHADA

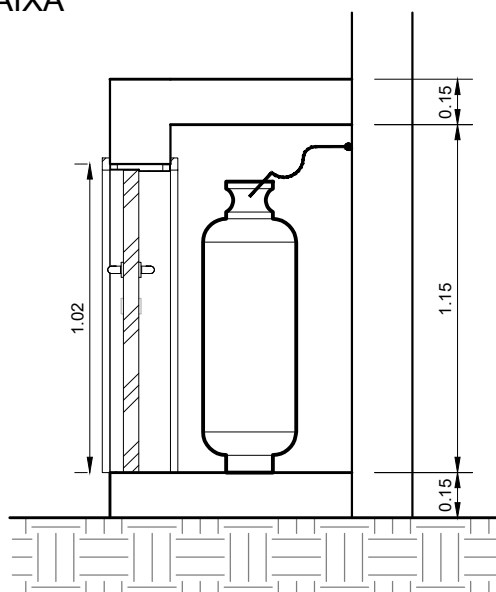
DETALHE CENTRAL GLP

Escala: 1:25

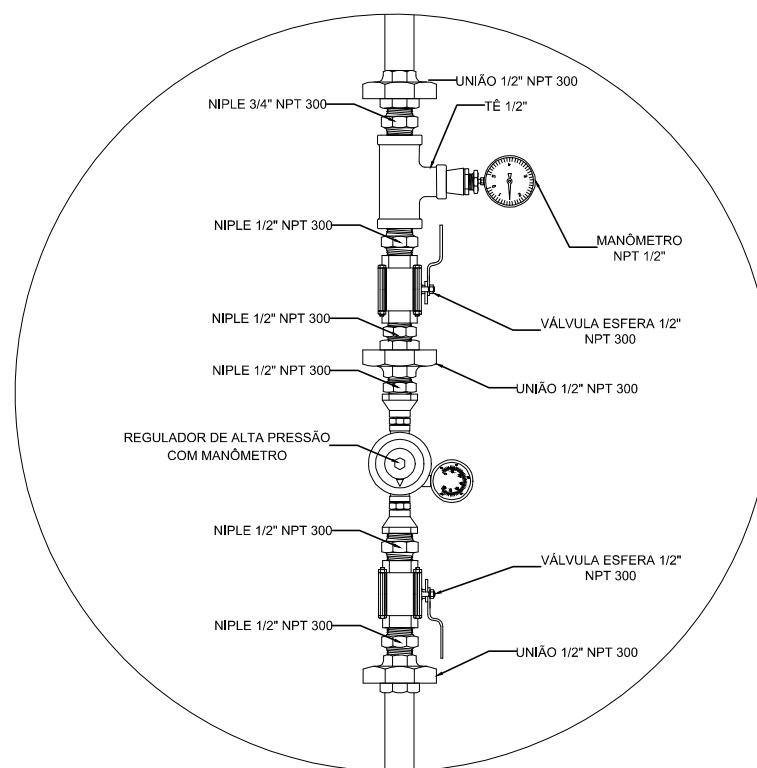
Lista de Materiais	
Aço carbono	
Joelho 90° 1/2"	4 pç
Tubo de aço carbono 1/2"	4,45 m
União de aço carbono 1/2"	3 pç
Niple de aço carbono 1/2"	8 pç
Tê de aço carbono 1/2"	1 pç
Válvula de aço carbono 1/2"	2 pç
Gás	
Manômetro de pressão NPT 300	1 pç
Regulador de pressão	3 pç
Mangueira plástica para gás	3 pç



PLANTA BAIXA

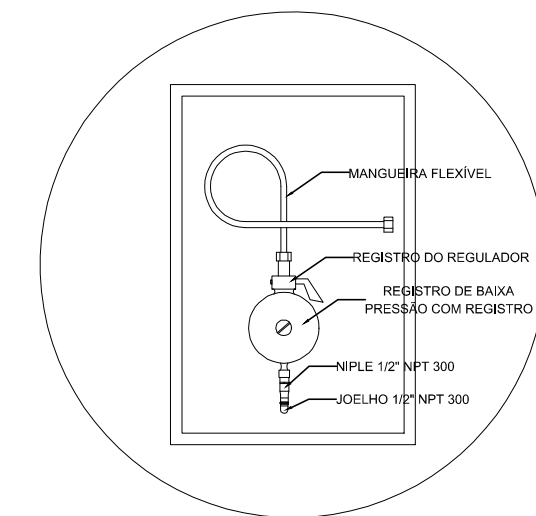


CORTE AA



DETALHE "A"

Sem Escala



DETALHE "B"

Sem Escala

INSTALADOS NAS PAREDES PRÓXIMAS AOS PONTOS DE CONSUMO

OBSERVAÇÕES GERAIS:

- A CENTRAL DE GLP DEVERÁ ESTAR NO MÍNIMO A 1,50 METROS DE DISTÂNCIA DE QUALQUER TIPO DE ABERTURAS COMO: RALOS, POÇOS, CANALETAS, CAIXA DE PASSAGEM E ABERTURAS PARA COMPARTIMENTOS SUBTERRÂNEOS; E OUTRAS QUE ESTEJAM EM NÍVEL INFERIOR;
- A CENTRAL DE GLP DEVERÁ ESTAR NO MÍNIMO A 3,00 METROS DE FONTES DE MATERIAL DE FÁCIL COMBUSTÃO E DE QUALQUER FONTE DE IGNIÇÃO (ESTACIONAMENTO E DE REDE ELÉTRICA, RAMPAS DE ACESSO AO SUBSOLO);
- OS RECIPIENTES DE GÁS DA CENTRAL DE GLP OBEDECEM AO AFASTAMENTO DE 6M DE OUTROS DEPÓSITOS DE INFLAMÁVEIS E 15M DE DEPÓSITOS DE HIDROGÊNIO DE ACORDO COM A NBR 13523 DA ABNT;
- NÃO ARMAZENAR QUALQUER TIPO DE MATERIAL DENTRO DA CENTRAL DE GLP;
- PARA INTERLIGAÇÃO COM FLEXÍVEL DE AÇO OU MANGUEIRAS DE PVC O COMPRIMENTO MÁXIMO DEVE SER DE 80 CENTÍMETROS;
- O ABRIGO DA CENTRAL TERÁ RESISTÊNCIA MÍNIMA AO FOGO DE 2hs E A BASE É FIRME E EM NÍVEL SUPERIOR AO PISO CIRCUNDANTE COM VENTILAÇÃO LATERAL INFERIOR E SUPERIOR;
- A TUBULAÇÃO DE GLP NÃO PODE PASSAR EM COMPARTIMENTO NÃO VENTILADO COMO: PORÕES, CAIXAS PERDIDAS, FORROS FALSOS E OUTROS;
- A TUBULAÇÃO DEVERÁ TER UM AFASTAMENTO MÍNIMO DE 3,00 METROS DE PARA-RAIOS E SEUS DEVIDOS PONTOS DE ATERRAMENTO;
- É VEDADA A LOCALIZAÇÃO DO ABRIGO DE MEDIDORES OU REGULADORES DE 2º ESTÁGIO NA ANTECÂMARA E/OU NAS ESCADAS DE EMERGÊNCIA;
- AS TUBULAÇÕES APARENTES, DEVEM ESTAR AFASTADAS, NO MÍNIMO 0,50 METROS DE CONDUTORES ELÉTRICOS DESPROTEGIDOS E 0,30 METROS CASO OS MESMOS SEJAM PROTEGIDOS POR CONDUTITES;
- A TUBULAÇÃO APARENTE DEVERÁ SER PINTADA NA COR AMARELA;
- A REDE DE DISTRIBUIÇÃO EMBUTIDA, EM LOCAL QUE NÃO POSSUA PLENA ESTANQUEIDADE, SERÁ ENVOLVIDA EM FITA ADESIVA PRÓPRIA QUE GARANTA A ESTANQUEIDADE E RECOBERTA (ENVELOPADA) POR CAMADA DE CONCRETO COM ESPESSURA MÍNIMA DE 3 cm;
- SERÃO UTILIZADOS TUBOS E CONEXÕES CONFORME PREVISTO NA NBR 13523 ITEM 5.3
- DEVEM SER COLOCADOS AVISOS COM LETRAS NÃO MENORES QUE 50 MILÍMETROS, EM QUANTIDADE TAL QUE POSSAM SER VISUALIZADAS DE QUALQUER DIREÇÃO DE ACESSO A CENTRAL DE GLP CONTENDO OS SEGUINTE DIZERES: "PERIGO - INFLAMÁVEL" E "PROIBIDO FUMAR";
- O EXTINTOR EXTERNO SERÁ PROTEGIDO CONTRA INTERPÉRIES E DANOS FÍSICOS EM POTENCIAL;
- FAZER O TESTE DE ESTANQUEIDADE

PRESSÕES DE TRABALHO

- REDE PRIMÁRIA: ENTRE REGULADORES DE 1º E 2º ESTÁGIO = 150 kPa;
- REDE SECUNDÁRIA: PÓS REGULADORES DE 2º ESTÁGIO = 5kPa.

NOTAS

- OS PROJETOS DEVEM SER ADAPTADOS TECNICAMENTE CONFORME AS EXIGÊNCIAS DO CORPO DE BOMBEIROS ESTADUAL;
- O ENTE FEDERADO DEVERÁ REALIZAR AS ALTERAÇÕES NECESSÁRIAS ATÉ A APROVAÇÃO E, APÓS ESTA, INCLUIR NO SISTEMA - SIMEC - NOVO PROJETO E NOVA ART DO ENGENHEIRO RESPONSÁVEL PELAS ADEQUAÇÕES;

REFERÊNCIAS:

- MEMORIAL DESCRITIVO E ESPECIFICAÇÕES TÉCNICAS

REV.	DATA	DESCRIÇÃO	RESP.
REV. 00	18/06/24	EMIÇÃO INICIAL	DAC
REVISÃO	DATA	DESCRIÇÃO	RESP.

CLIENTE

Prefeitura Municipal de Pouso Alegre

PROJETO

DAC Engenharia

Rua Cel. Joaquim Francisco, n° 341
Bairro Varginha
CEP: 37501-052 - Itajubá / MG
Tel: (35) 2143-9087
www.dacengenharia.com.br

COORDENAÇÃO

ALOÍSIO CAETANO FERREIRA

RESPONSÁVEL TÉCNICO E AUTOR

ENGº FLÁVIA C. BARBOSA CREA: MG-187.842/D

EMPREENDIMENTO

CONSTRUÇÃO DO REFEITÓRIO DA E.M. VASCONCELOS COSTA

ENDEREÇO

RUA VENERANDO SCODELER, BELLA ITÁLIA
POUSO ALEGRE - MINAS GERAIS

DISCIPLINA

GLP

FASE DO PROJETO

EXECUTIVO

ASSUNTO

PLANTA BAIXA
DETALHES
NOTAS

FOLHA Nº.

ÚNICA

DATA INICIAL	ESCALA	REVISÃO	ARQUIVO
18/06/2024	INDICADA	R00	DAC-PMPA-RVAS-PE-GLP-R00.DWG