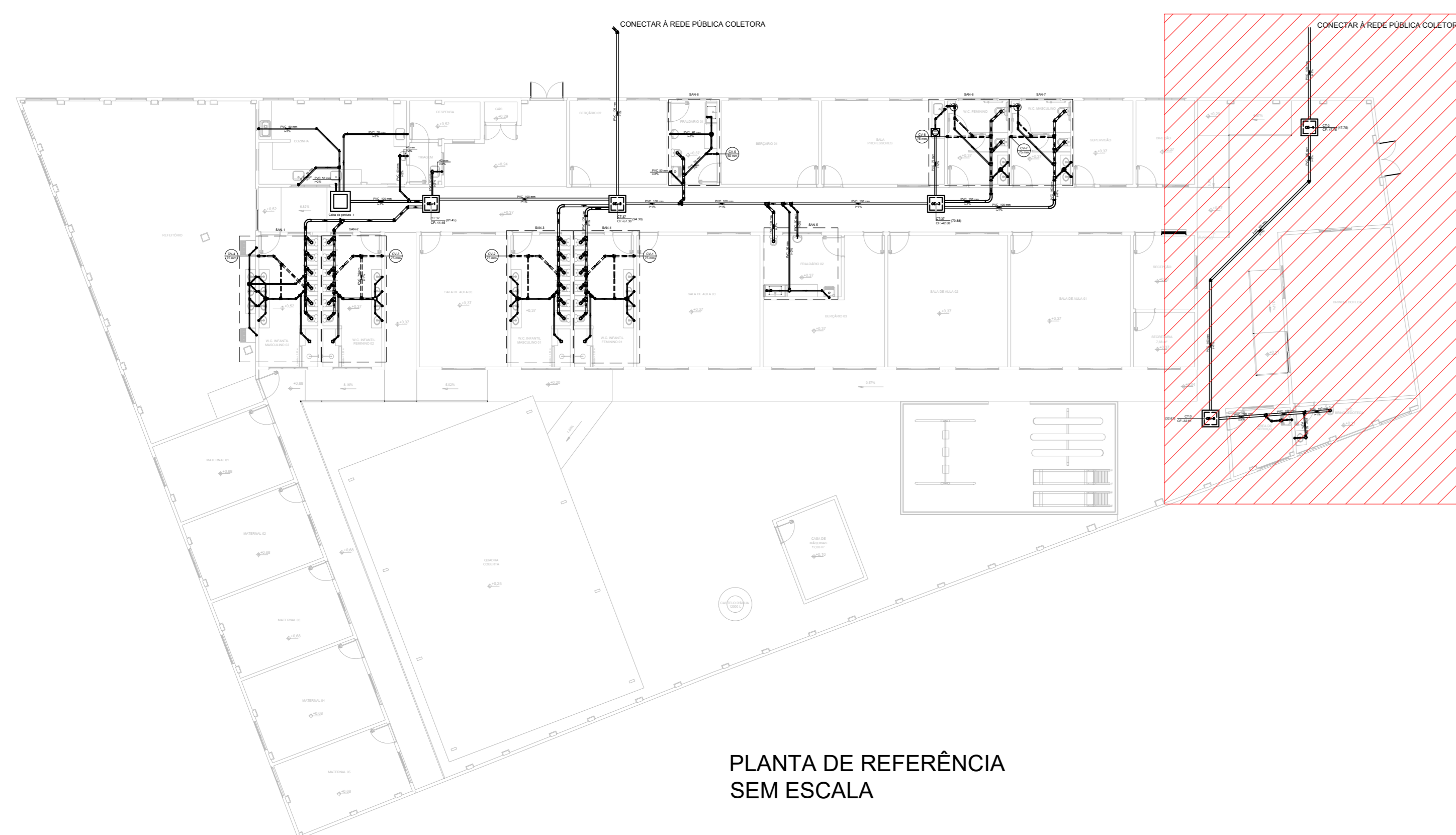
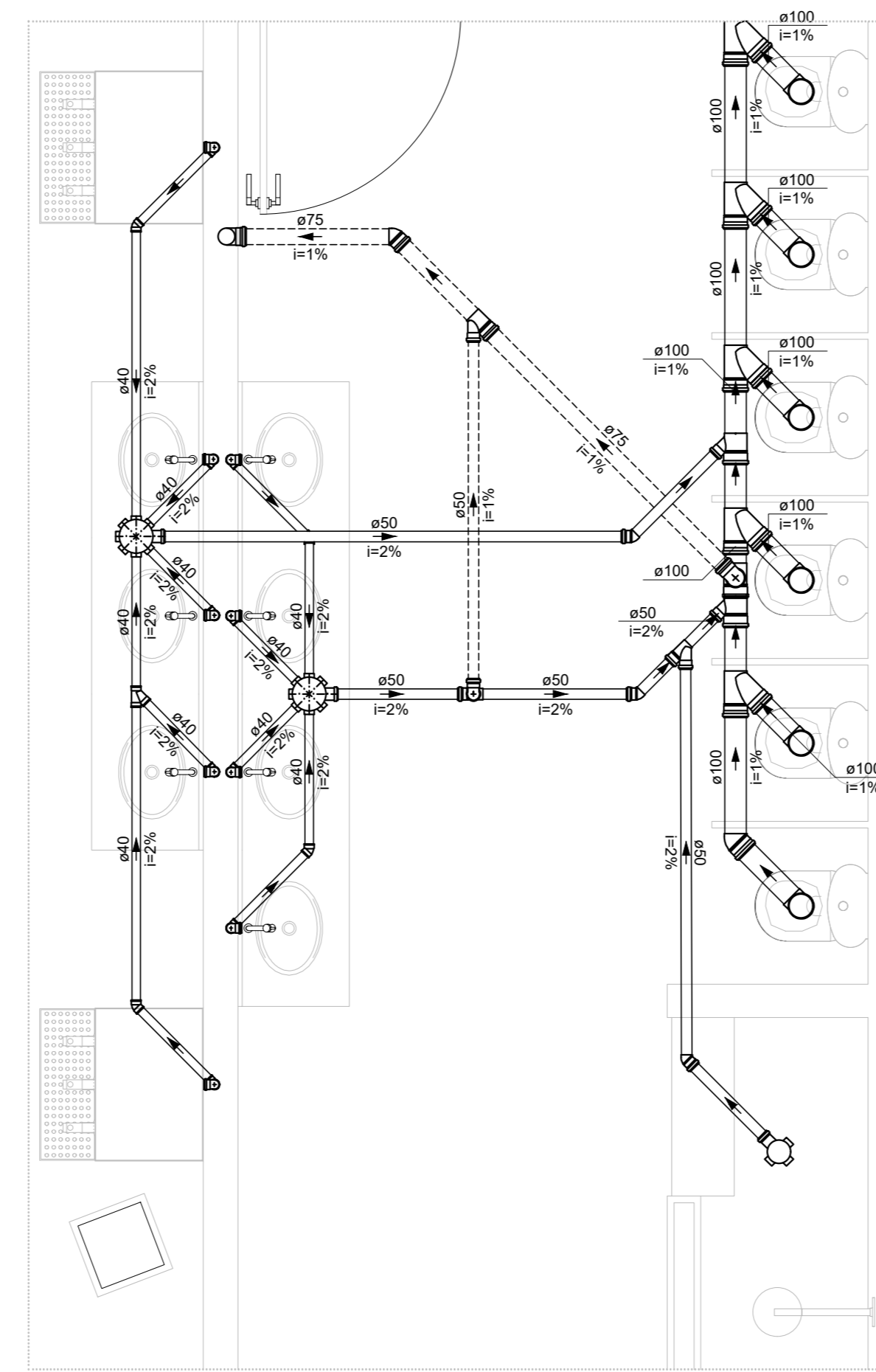




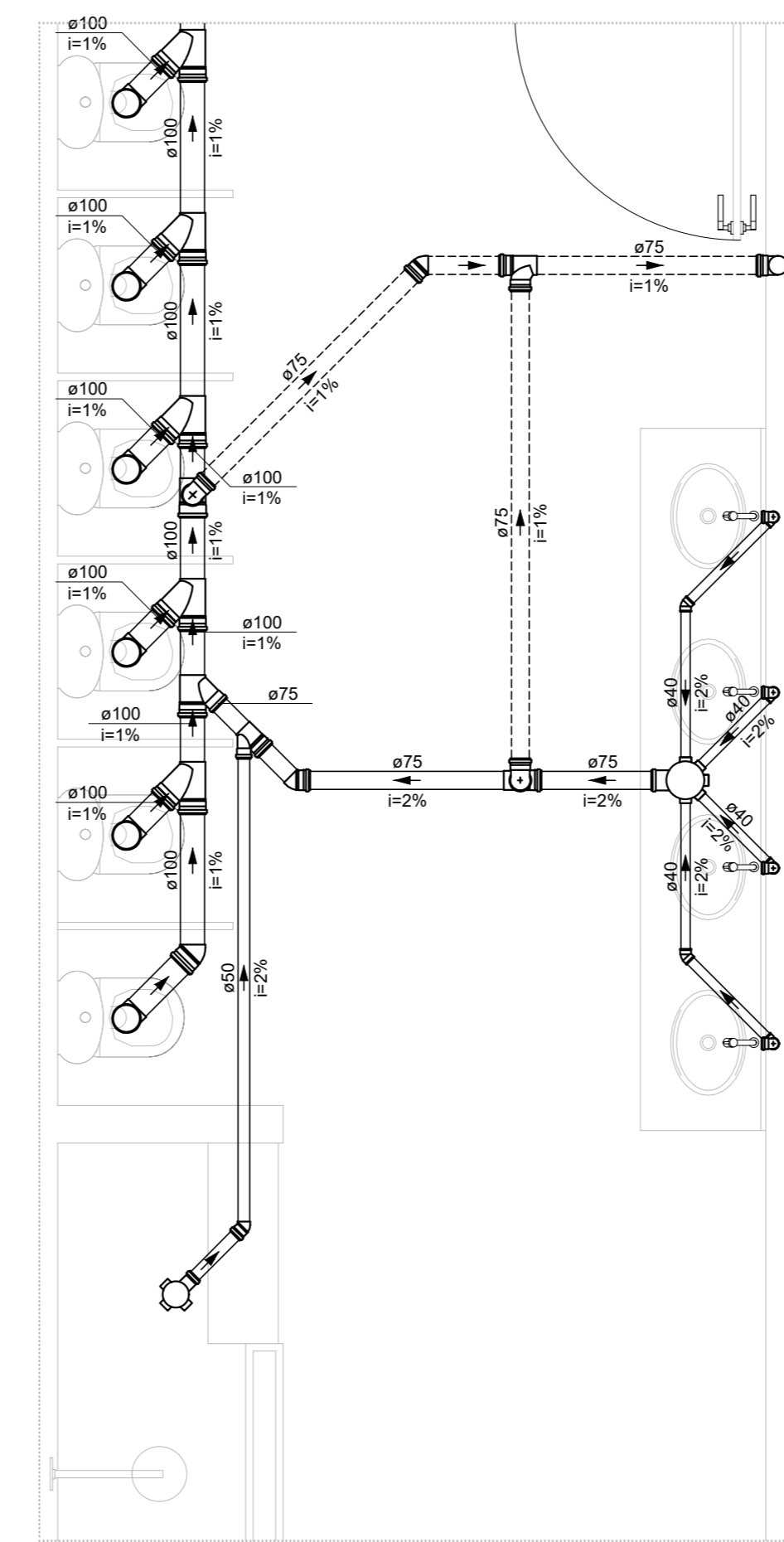
PLANTA BAIXA TÉRREO VISTA 2
ESCALA 1:50



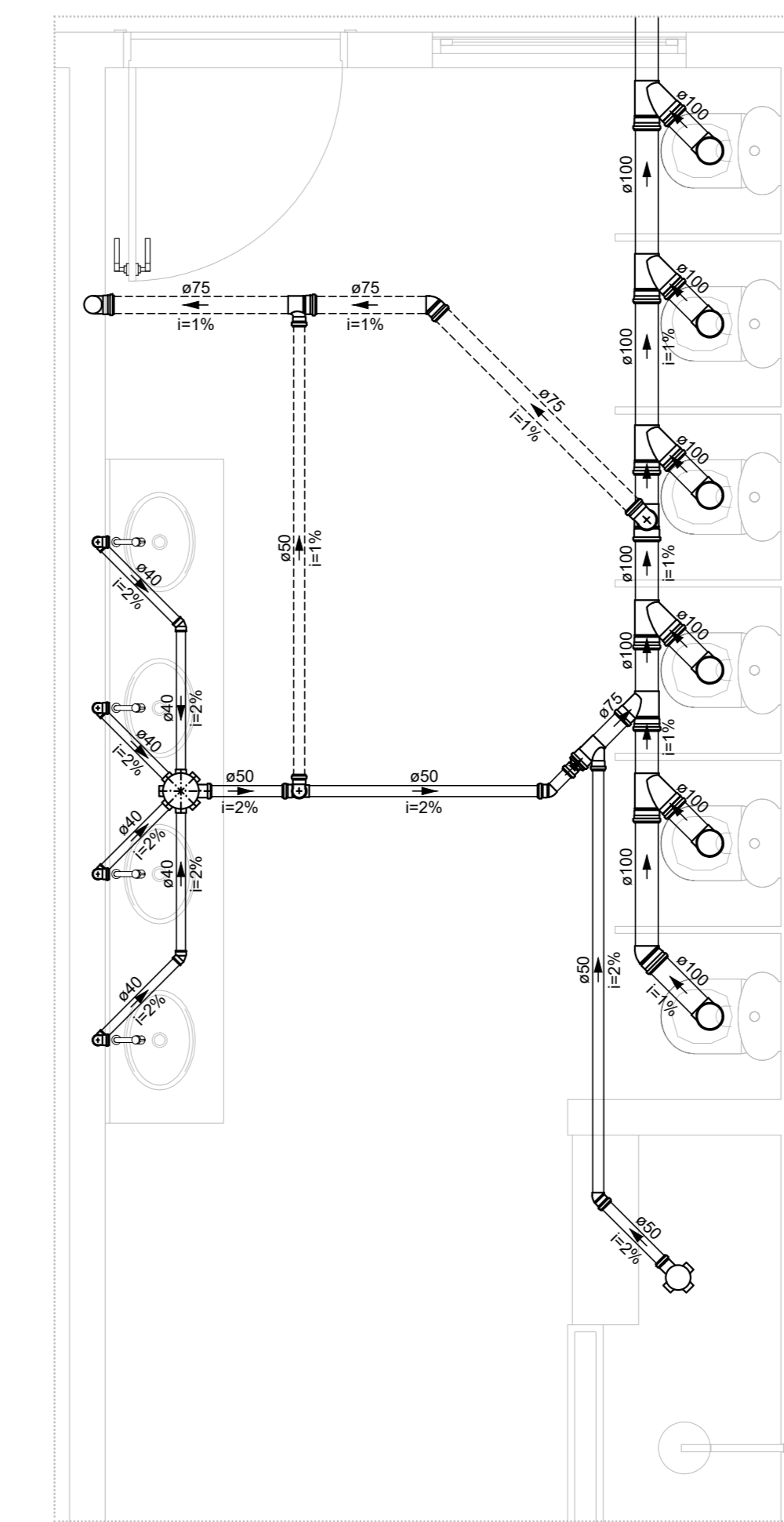
PLANTA DE REFERÊNCIA
SEM ESCALA



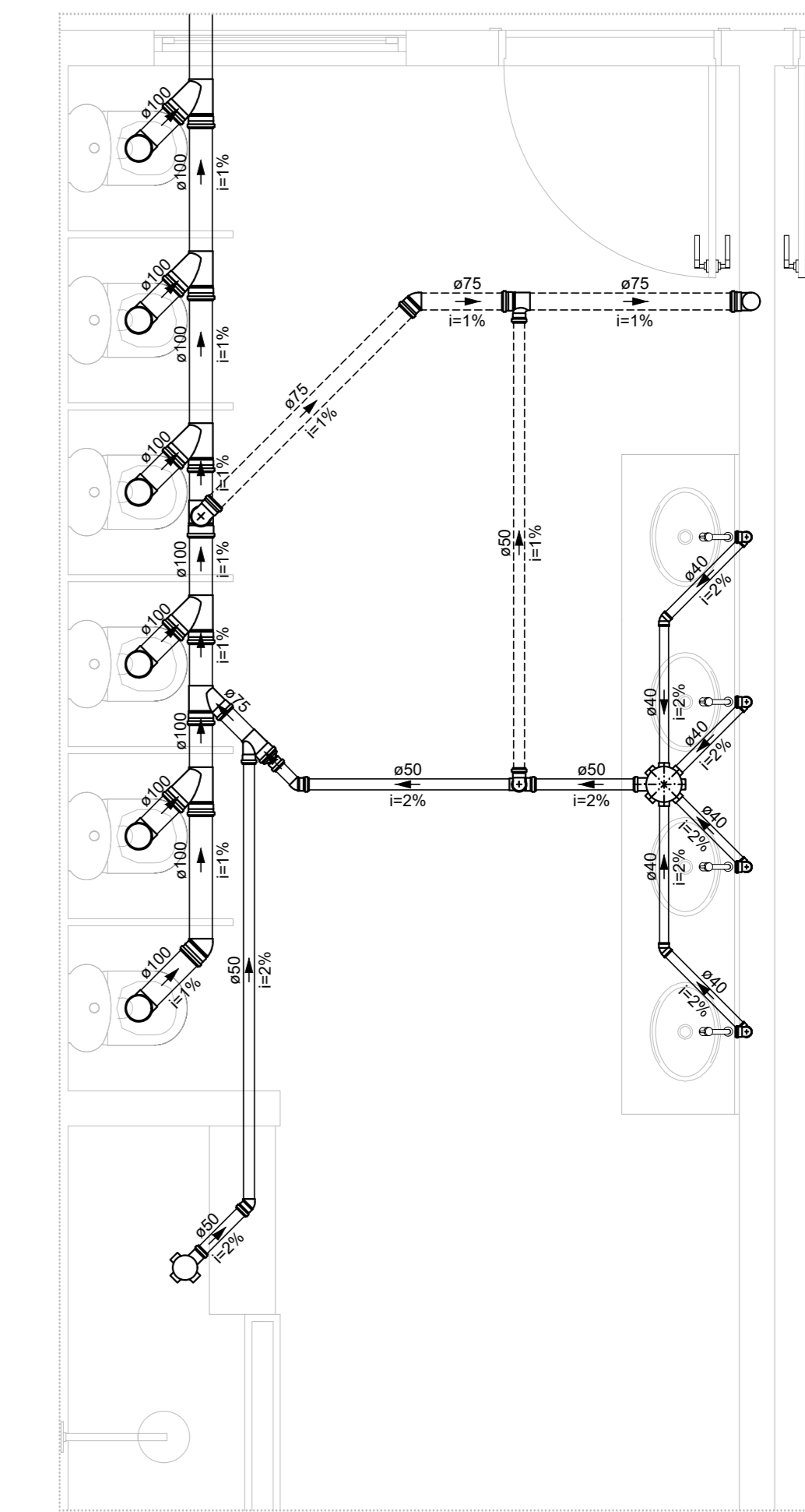
DETALHE SAN-1
ESCALA 1:25



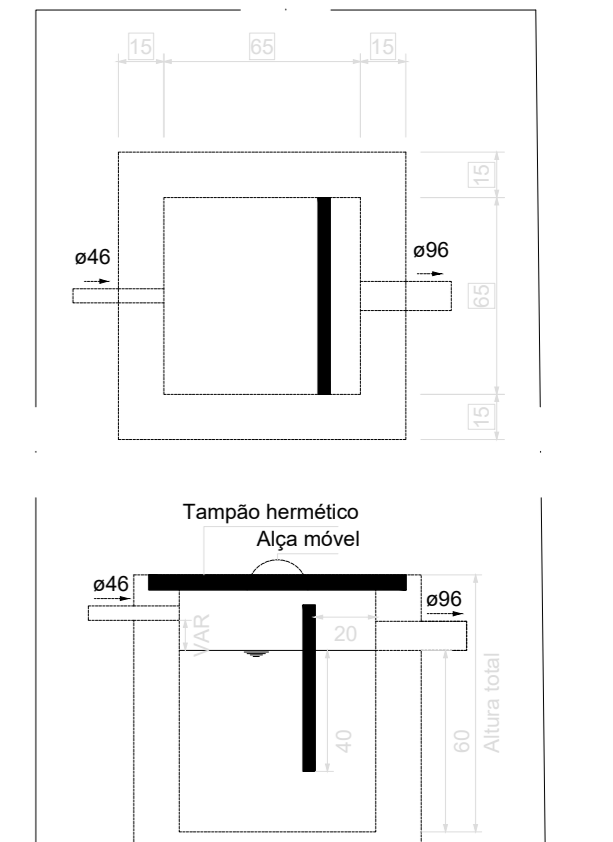
DETALHE SAN-2
ESCALA 1:25



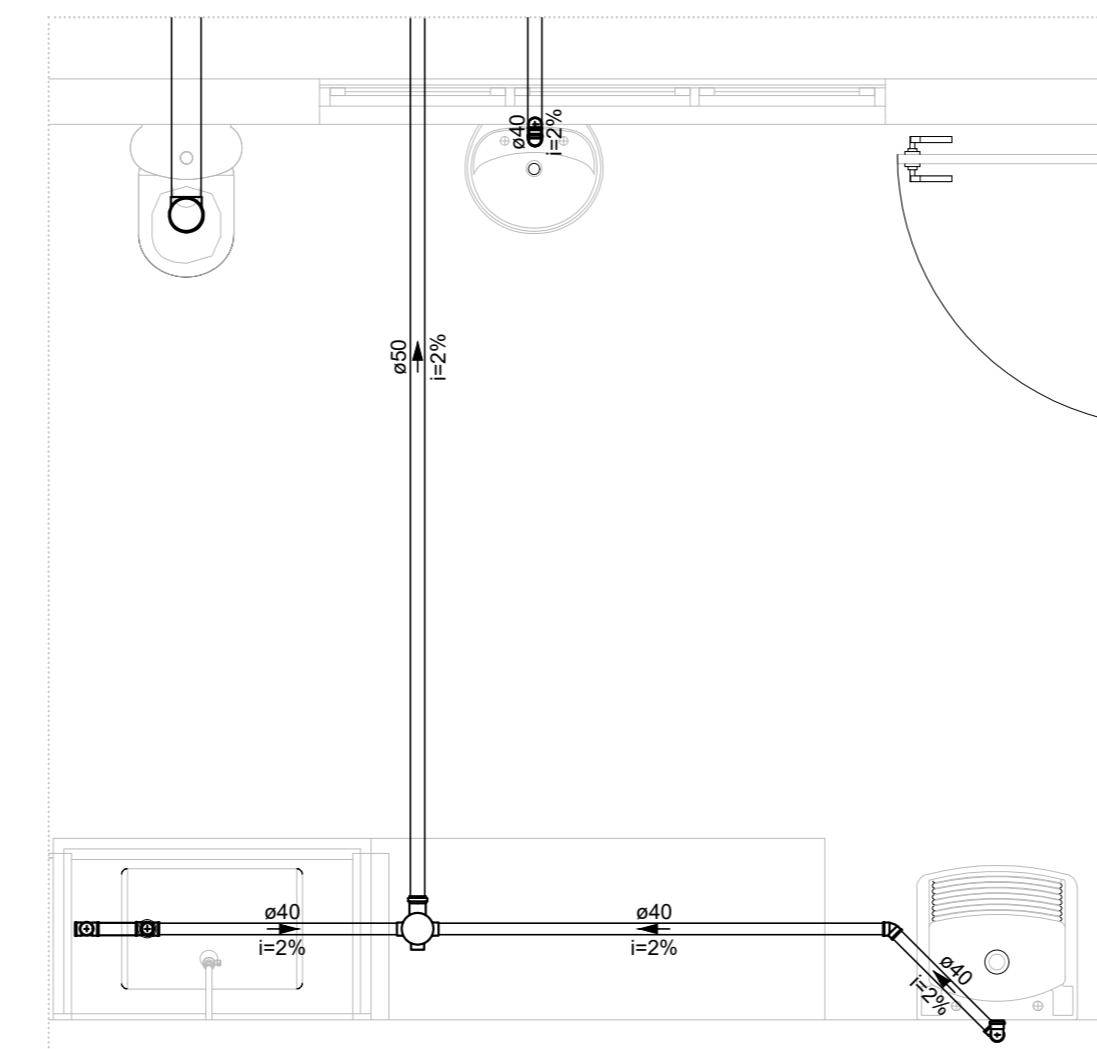
DETALHE SAN-3
ESCALA 1:25



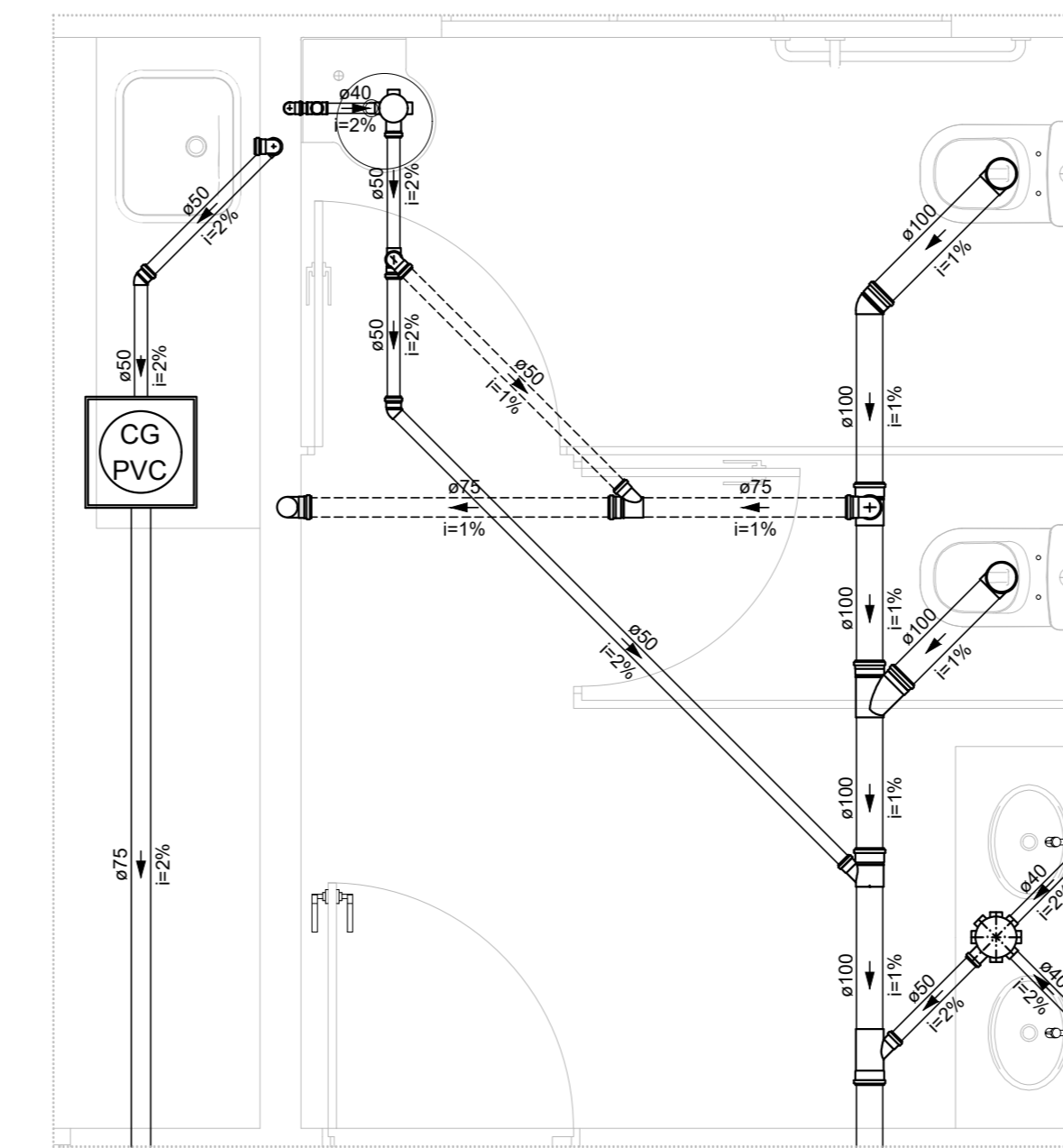
DETALHE SAN-4
ESCALA 1:25



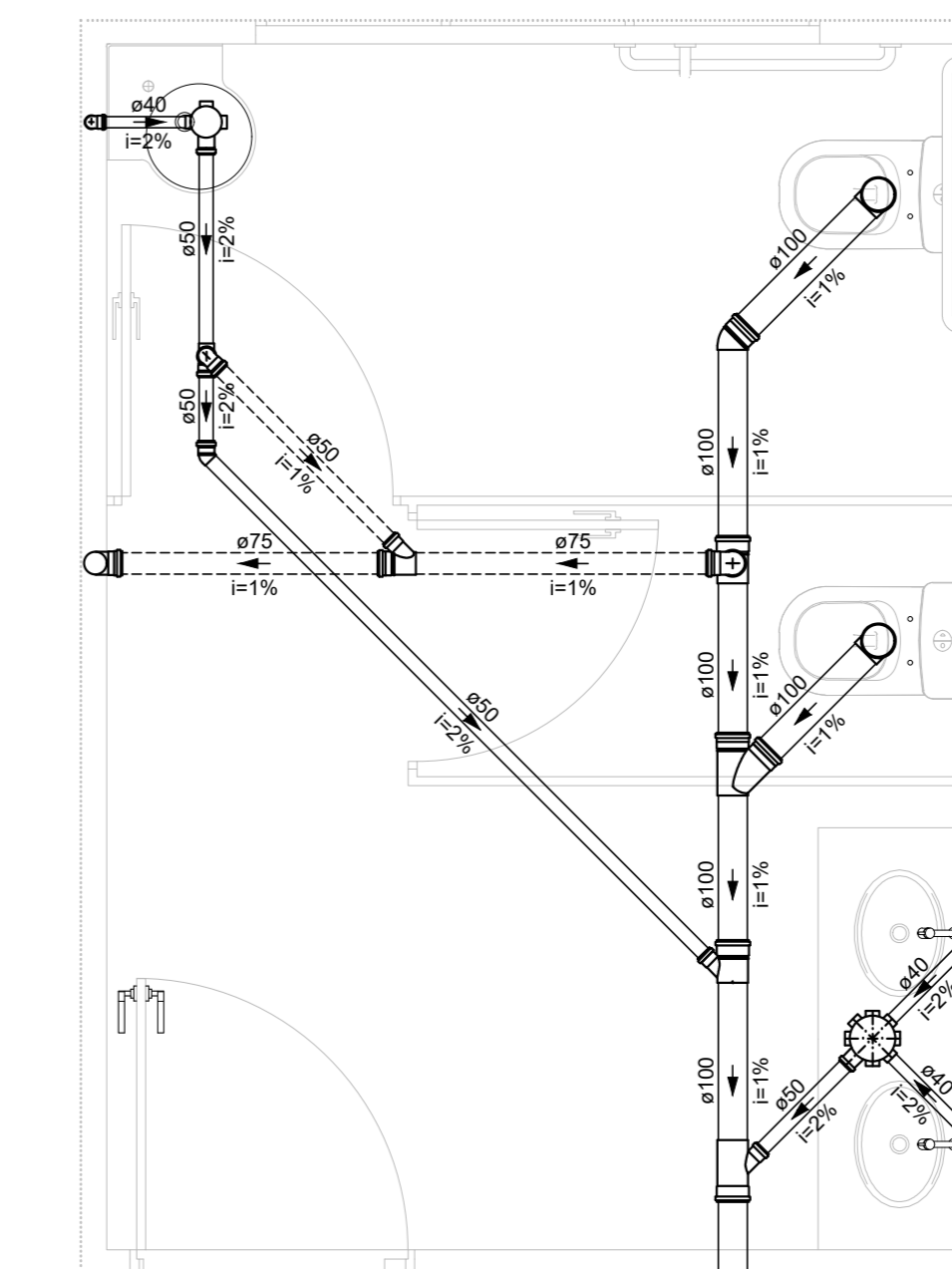
DETALHE CAIXA DE GORDURA
ESCALA 1:25



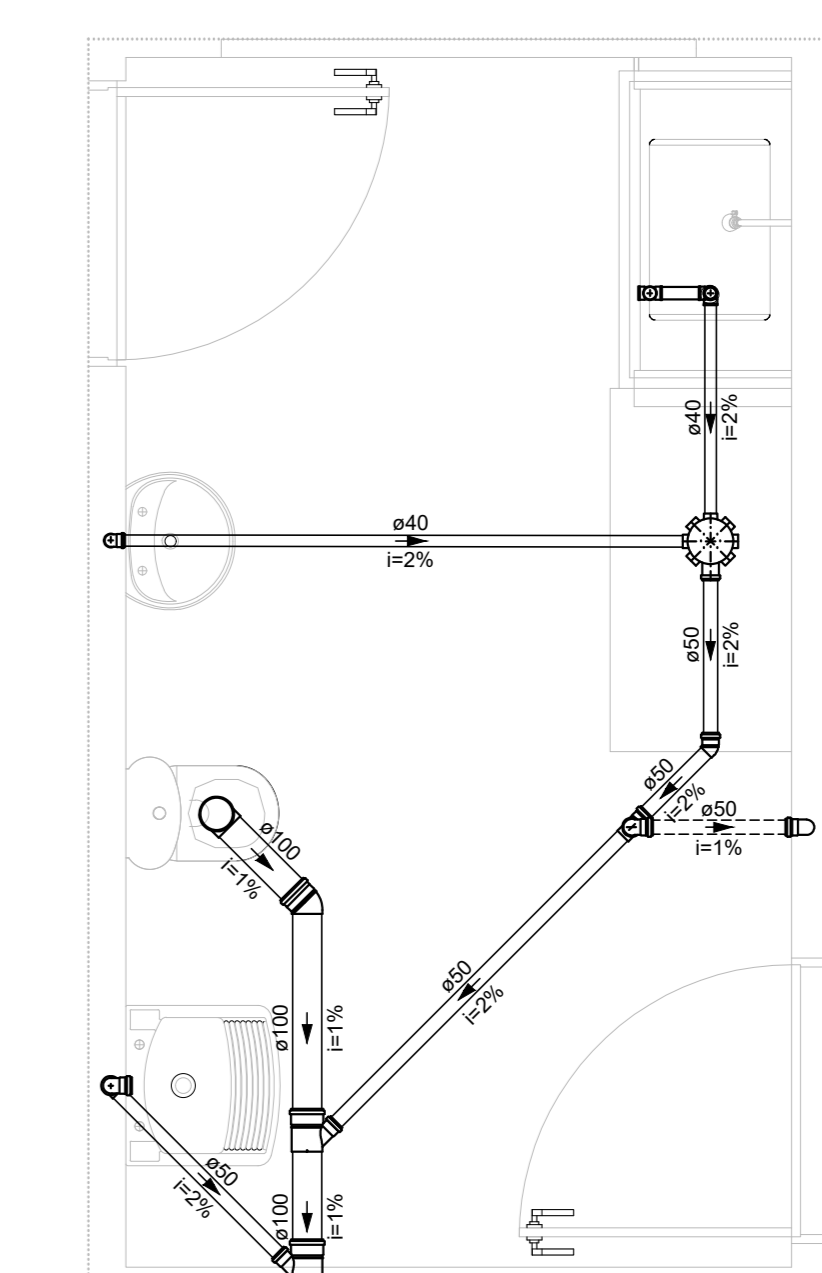
DETALHE SAN-5
ESCALA 1:25



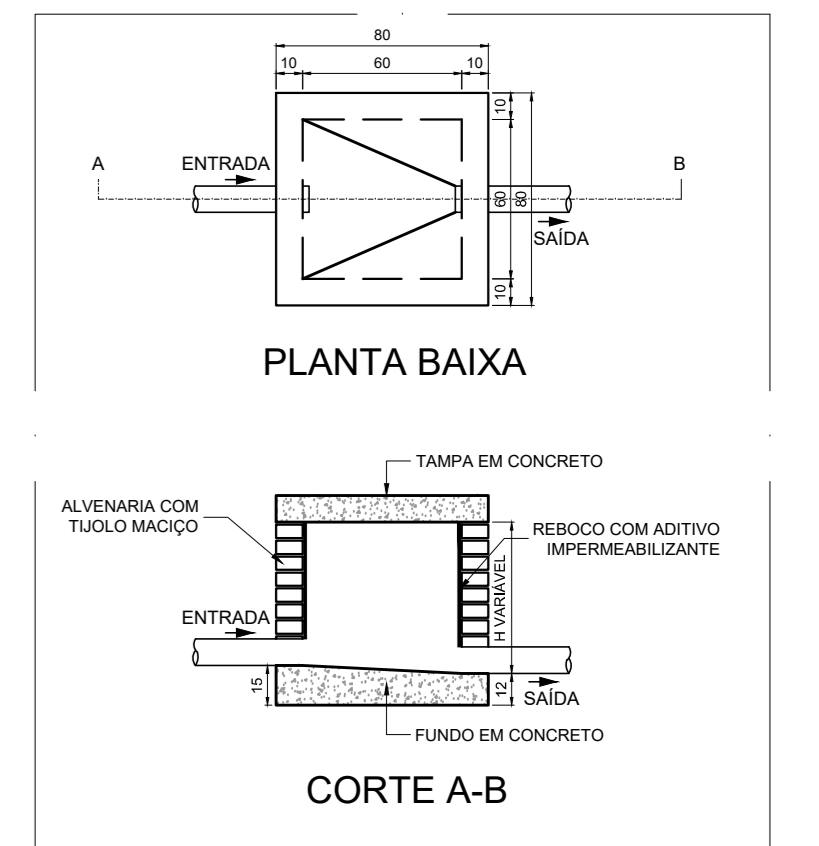
DETALHE SAN-6
ESCALA 1:25



DETALHE SAN-7
ESCALA 1:25



DETALHE SAN-8
ESCALA 1:25



DETALHE CAIXA DE INSPEÇÃO
SEM ESCALA

DIMENSÕES - CAIXAS DE ESGOTO			
INDICAÇÃO	LARGURA (CM)	COMPRIMENTO (CM)	PROFUNDIDADE (CM)
CE-1	60	60	81
CE-2	60	60	94
CE-3	60	60	79
CE-4	60	60	48
CE-5	60	60	33

DIMENSÕES - CAIXAS DE GORDURA			
INDICAÇÃO	CLASSE	LARGURA (CM)	PROFUNDIDADE ÚTIL (CM)
CGE-1	ESPECIAL	65	60

LEGENDA DE CONDUTOS	
Esgoto	—
Ventilação	—

NOTAS:

- TODOS OS TUBOS E CONEXÕES DA REDE DE ESGOTO SANITÁRIO SERÃO EM PVC RÍGIDO;
- ADOTAR DECLIVIDADE MÍNIMA DE 2% PARA OS TUBOS COM DIÂMETROS ATÉ Ø75MM E 1% PARA TUBOS COM DIÂMETROS ≥ Ø100MM;
- TODOS OS DIÂMETROS SÃO COTADOS EM MILÍMETROS;
- A COLUMNA DE VENTILAÇÃO DEVE ULTRAPASSAR EM PELO MENOS 30 cm O NÍVEL DA COBERTURA, A FIM DE EVITAR ODORES;
- TODA TUBULAÇÃO DE VENTILAÇÃO DEVERÁ TER UM ACLIVE MÍNIMO DE 1%;
- AS COTAS DOS GREIDES NAS CAIXAS DE ESGOTO SÃO MÍNIMAS, PODENDO AUMENTAR EM RAZÃO DAS DECLIVIDADES NATURAIS DO TERRENO. ANTES DA EXECUÇÃO DA OBRA DEVEM SER VERIFICADAS AS COTAS NO TERRENO;
- PARA INSTALAR LOUÇAS CONSULTAR AINDA O PROJETO DE ARQUITETURA;
- EXECUTAR ESSE PROJETO JUNTAMENTE COM O PROJETO ESTRUTURAL;
- ANTES DA CONCRETAGEM PREVER PASSAGEM PARA TUBULAÇÕES DENTRO DOS LIMITES ESTABELECIDOS PELA NBR 6118:2014;
- ADOTOU-SE UM ACRÉSCIMO DE APROXIMADAMENTE 10% NOS QUANTITATIVOS DAS TUBULAÇÕES, EM FUNÇÃO DAS PERDAS DE MATERIAIS E COMPONENTES NOS CANTEIROS DE OBRAS.

REV. 00 31/08/23 DWSÃO INICIAL		DAC
REVISÃO DATA : DESCRIÇÃO:		RESP.:
		COORDENAÇÃO: ALDO CAETANO FERREIRA
Rua Cel. Joaquim Francisco, nº 341 Bairro Virgínia CEP: 37501-052 - Pouso Alegre / MG Tel: (35) 9841-5841 www.dacengenharia.com.br		RESPONSÁVEL TÉCNICO E AUTOR: ENG. CIVIL FLÁVIA BARBOSA OEA MG-187.842/0
REFORMA DO CEIM DO BAIRRO SÃO CRISTÓVÃO		
ENDEREÇO: AVENIDA DEZENOVE DE OUTUBRO, SÃO CRISTÓVÃO POUSO ALEGRE - MINAS GERAIS	DISCIPLINA: ESGOTO	FASE DO PROJETO: EXECUTIVO
PROJETO DE INSTALAÇÕES SANITÁRIAS PLANTA BAIXA TÉRREO, LISTA DE MATERIAIS, TABELAS, LEGENDAS E NOTAS		FOLHA Nº: 02/02
DATA INICIAL: 31/08/2023	ESCALA: INDICADA	APROVAÇÃO: DAC-PMPA-CEM-SC-PE-ESG-ROLDWG