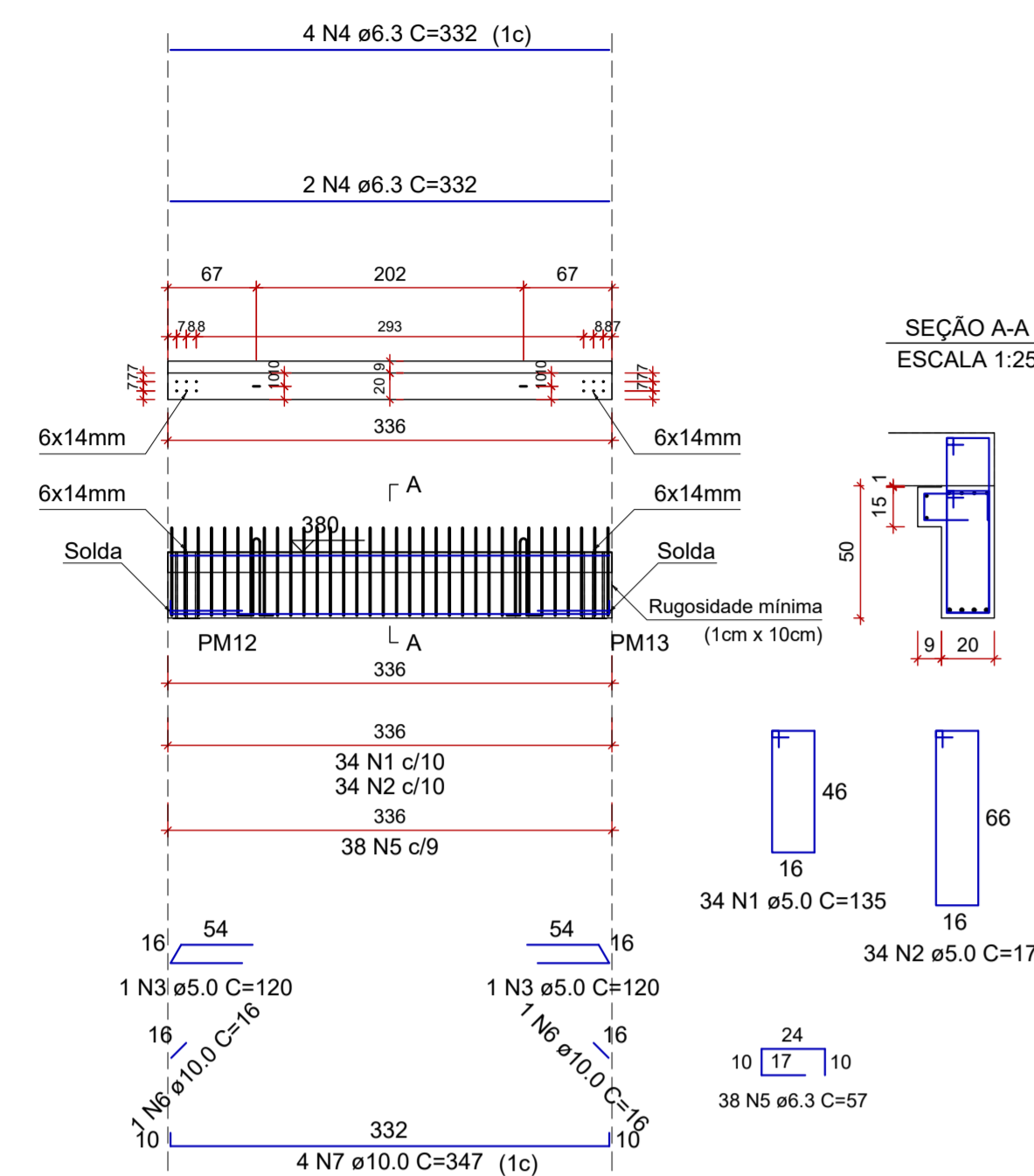
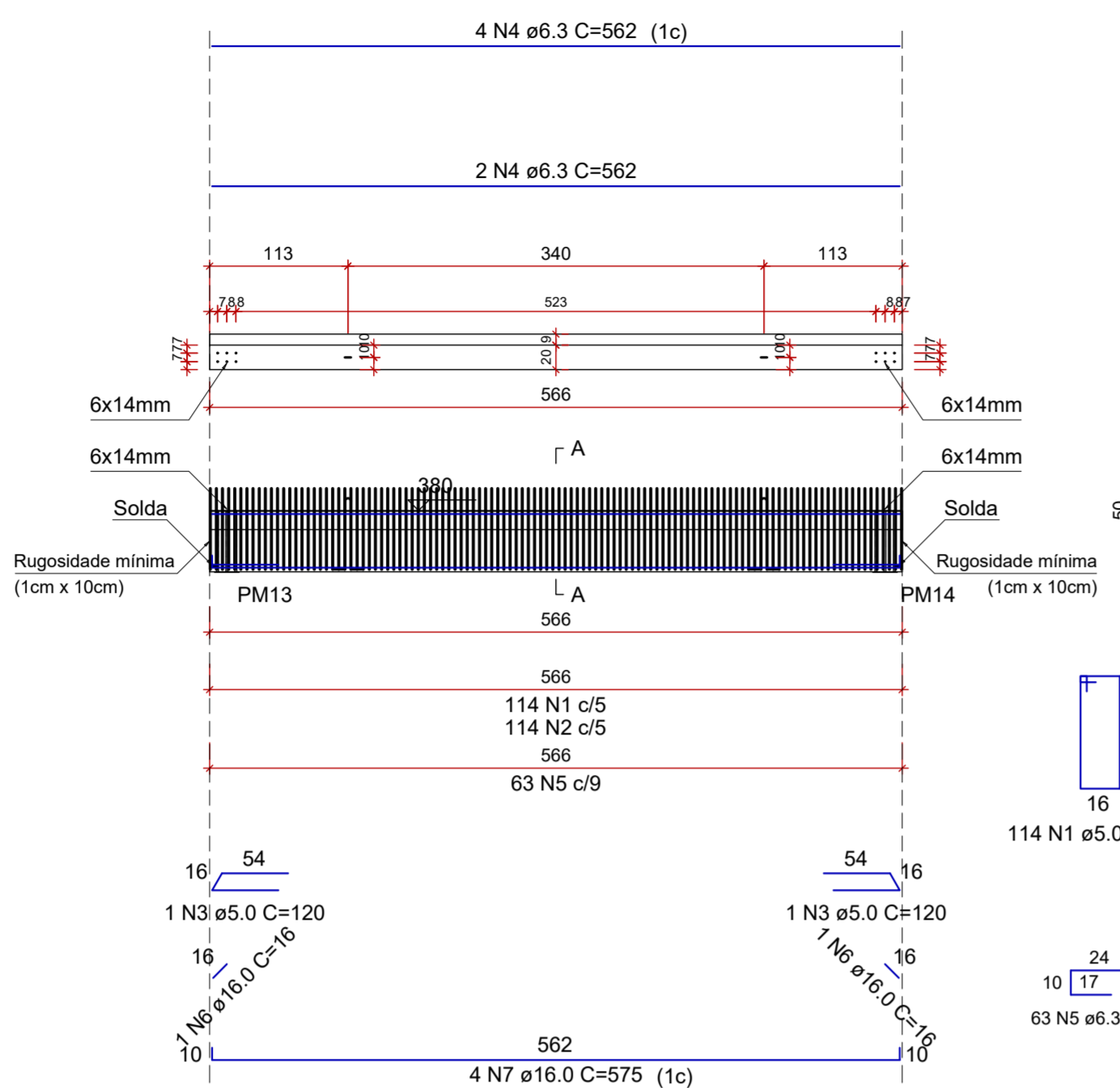


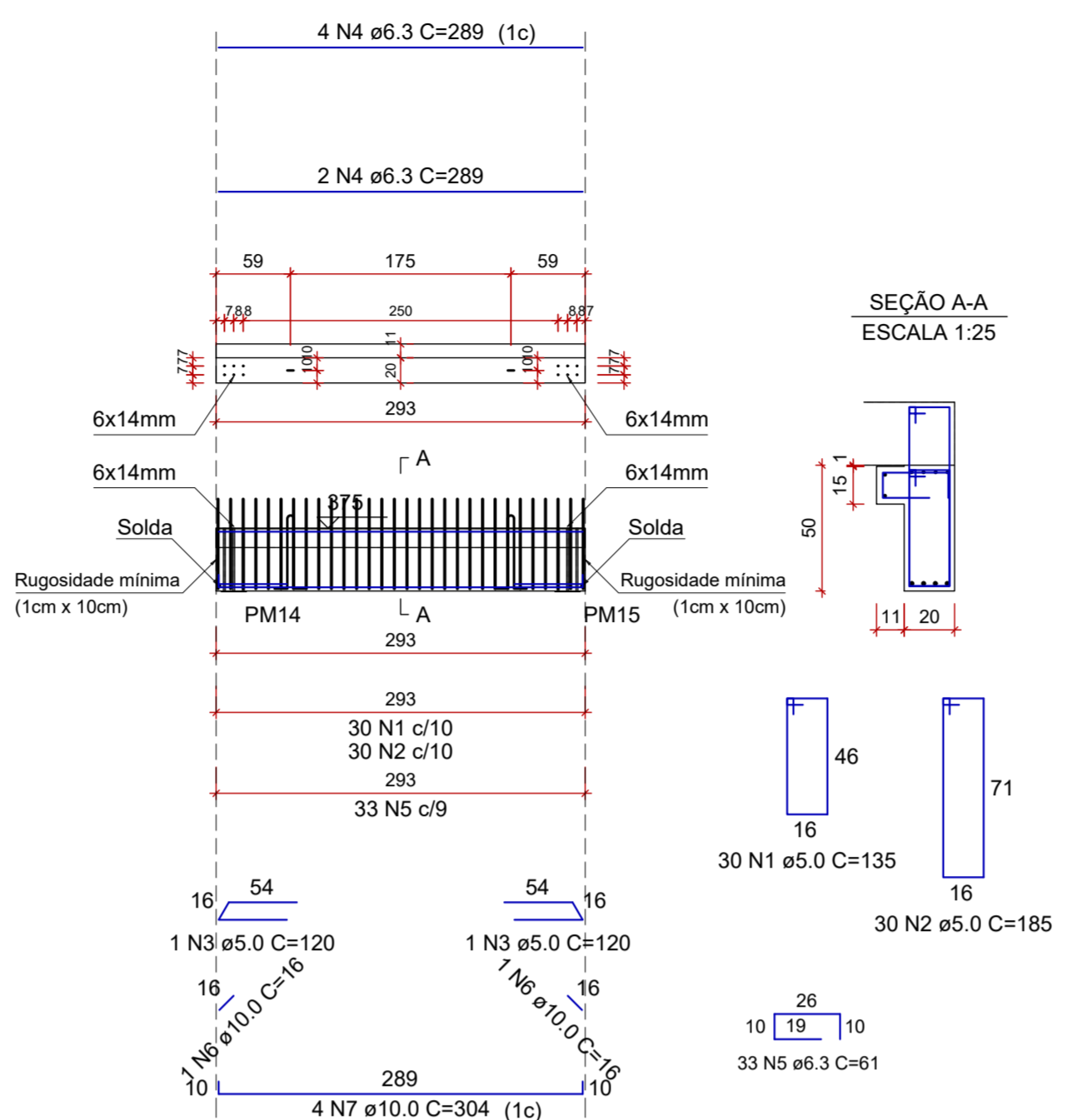
VC10
ESCALA 1:50



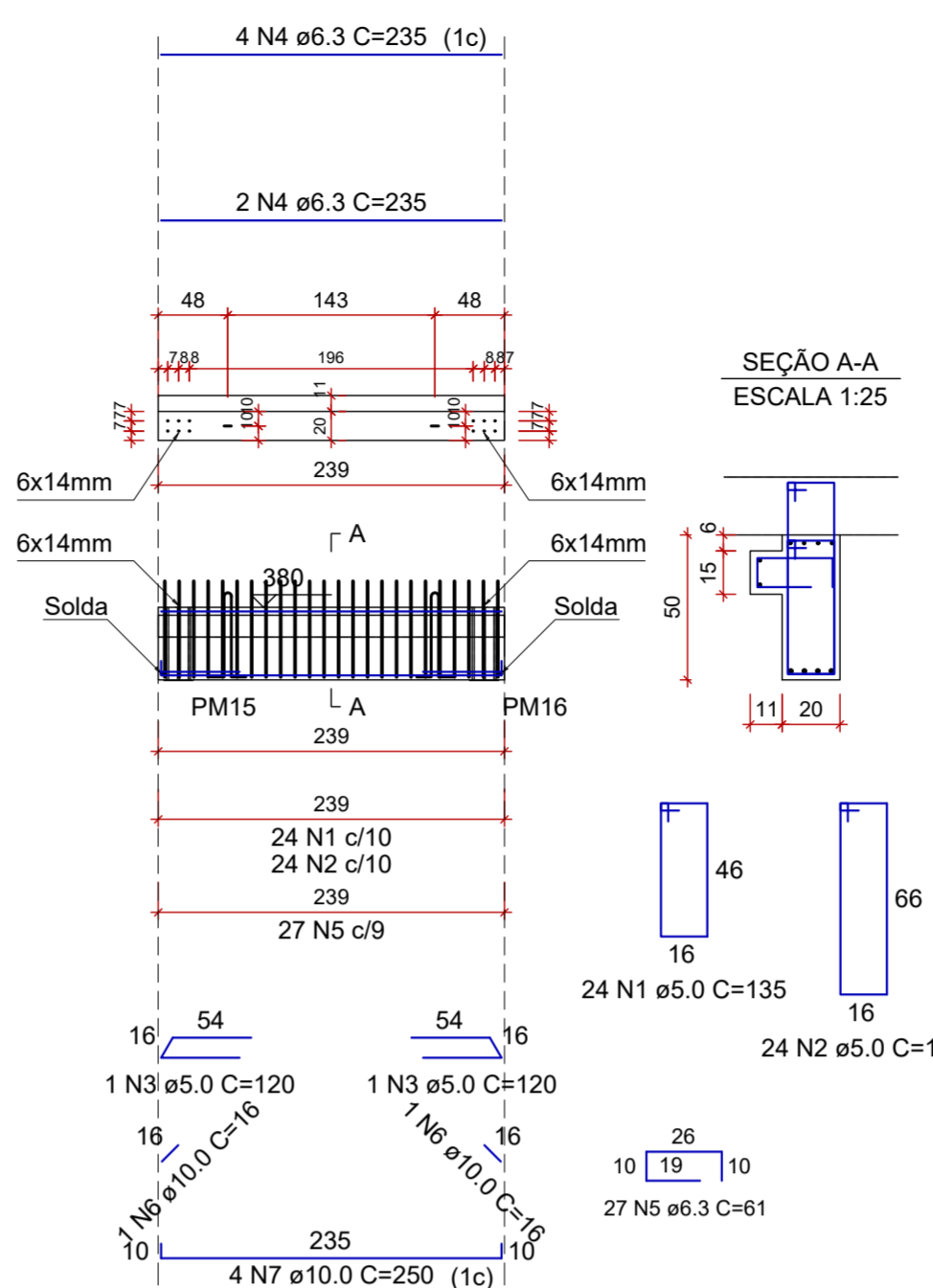
VC11
ESCALA 1:50



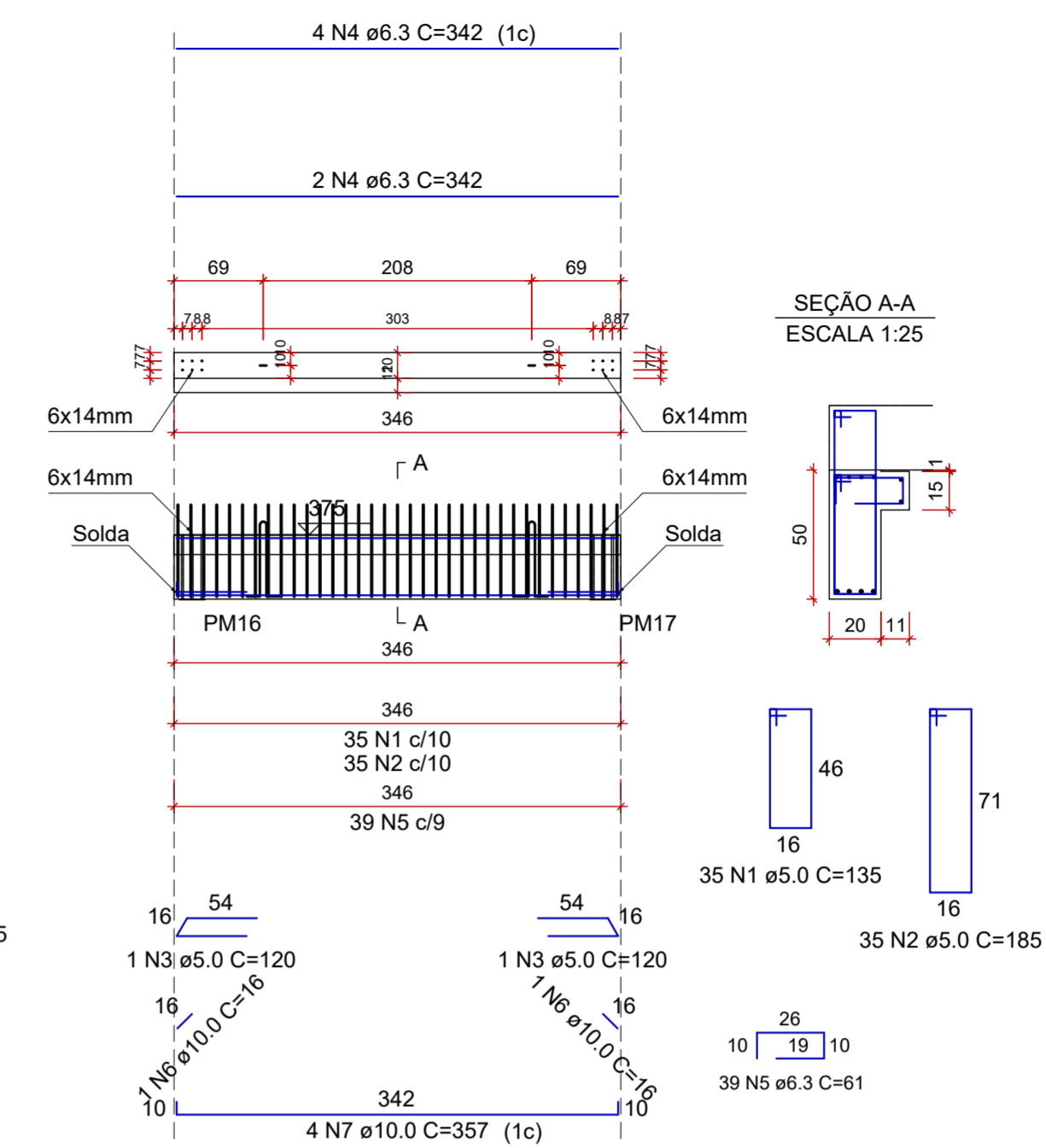
VC12
ESCALA 1:50



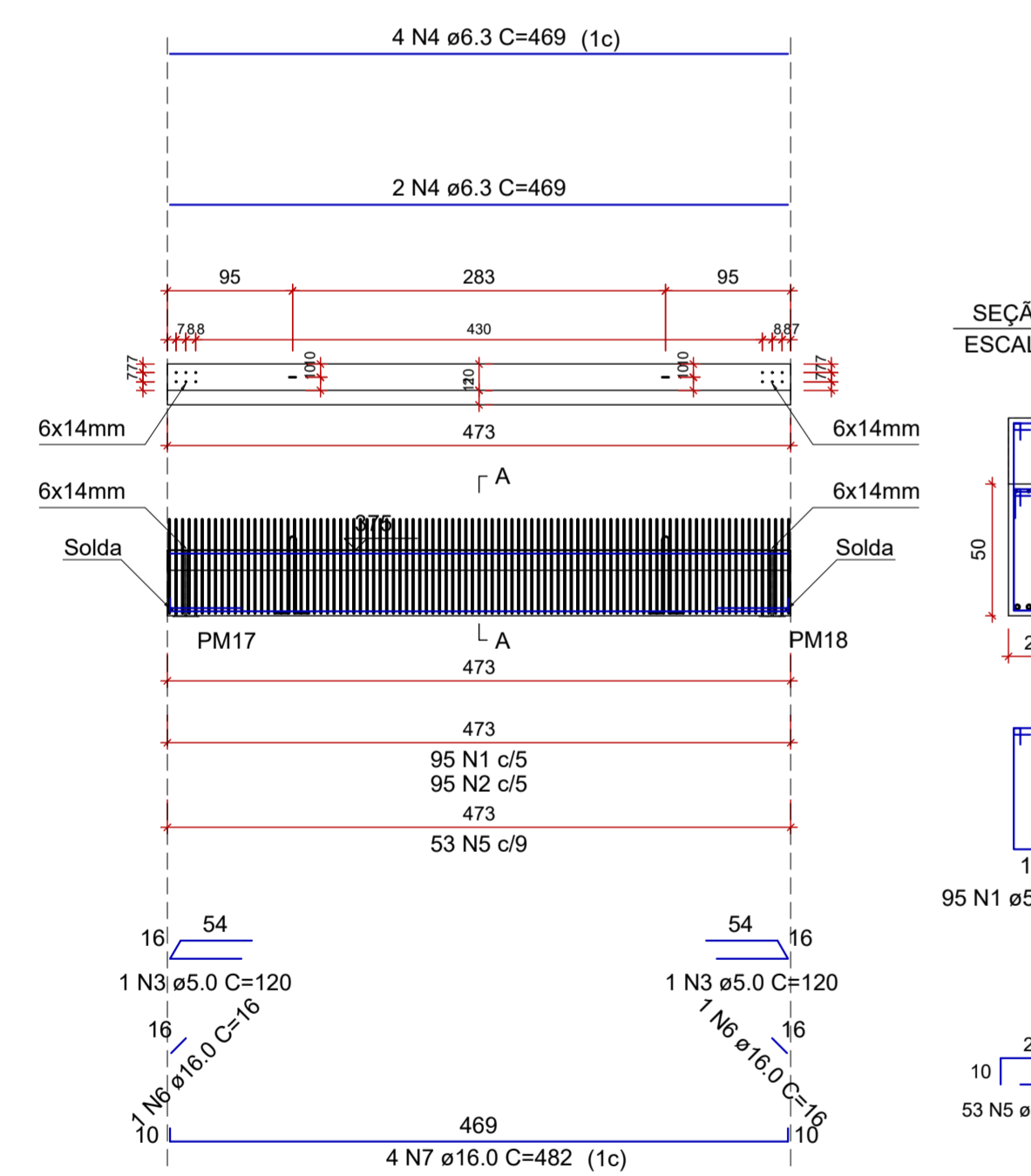
VC13
ESCALA 1:50



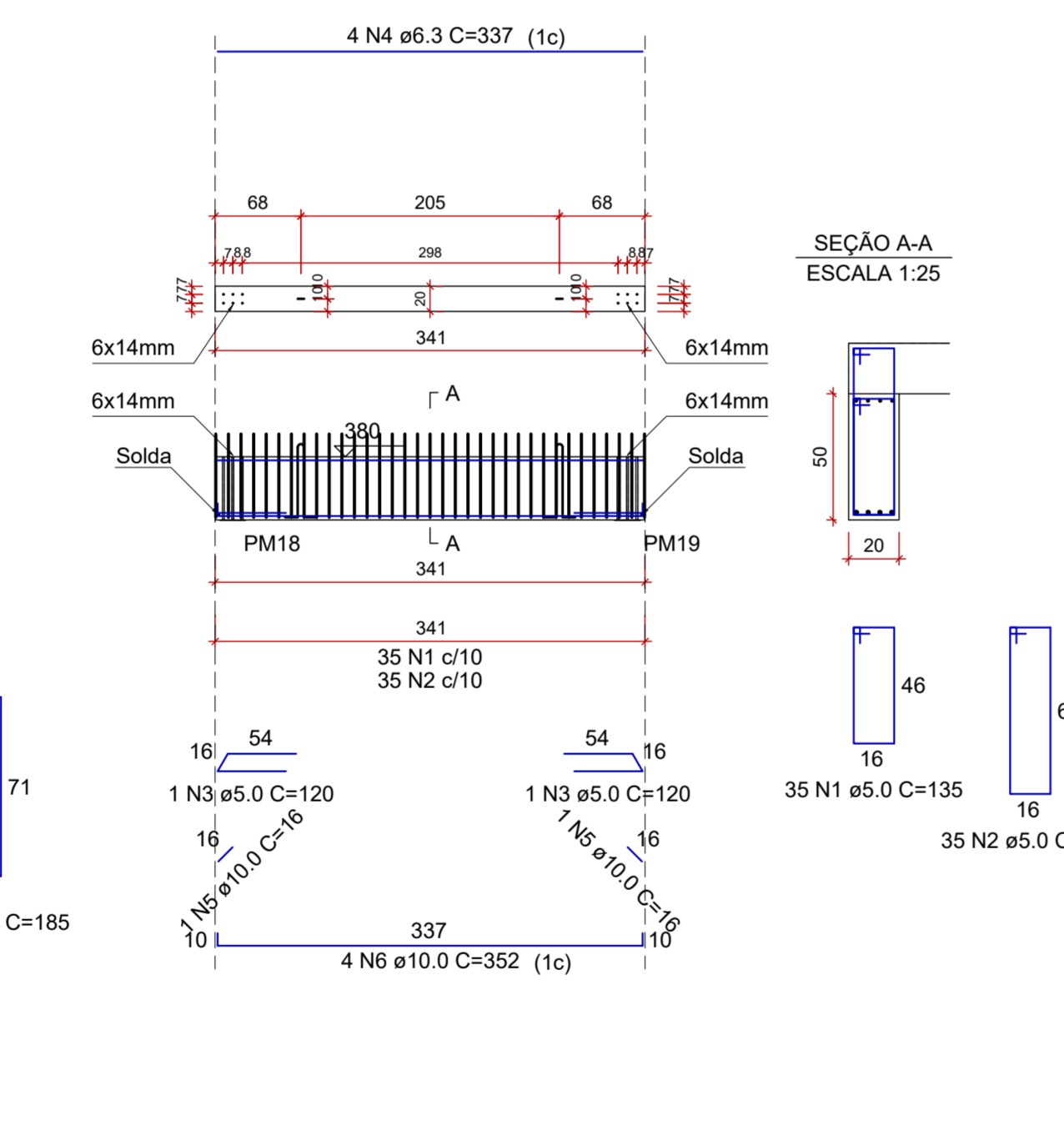
VC14
ESCALA 1:50



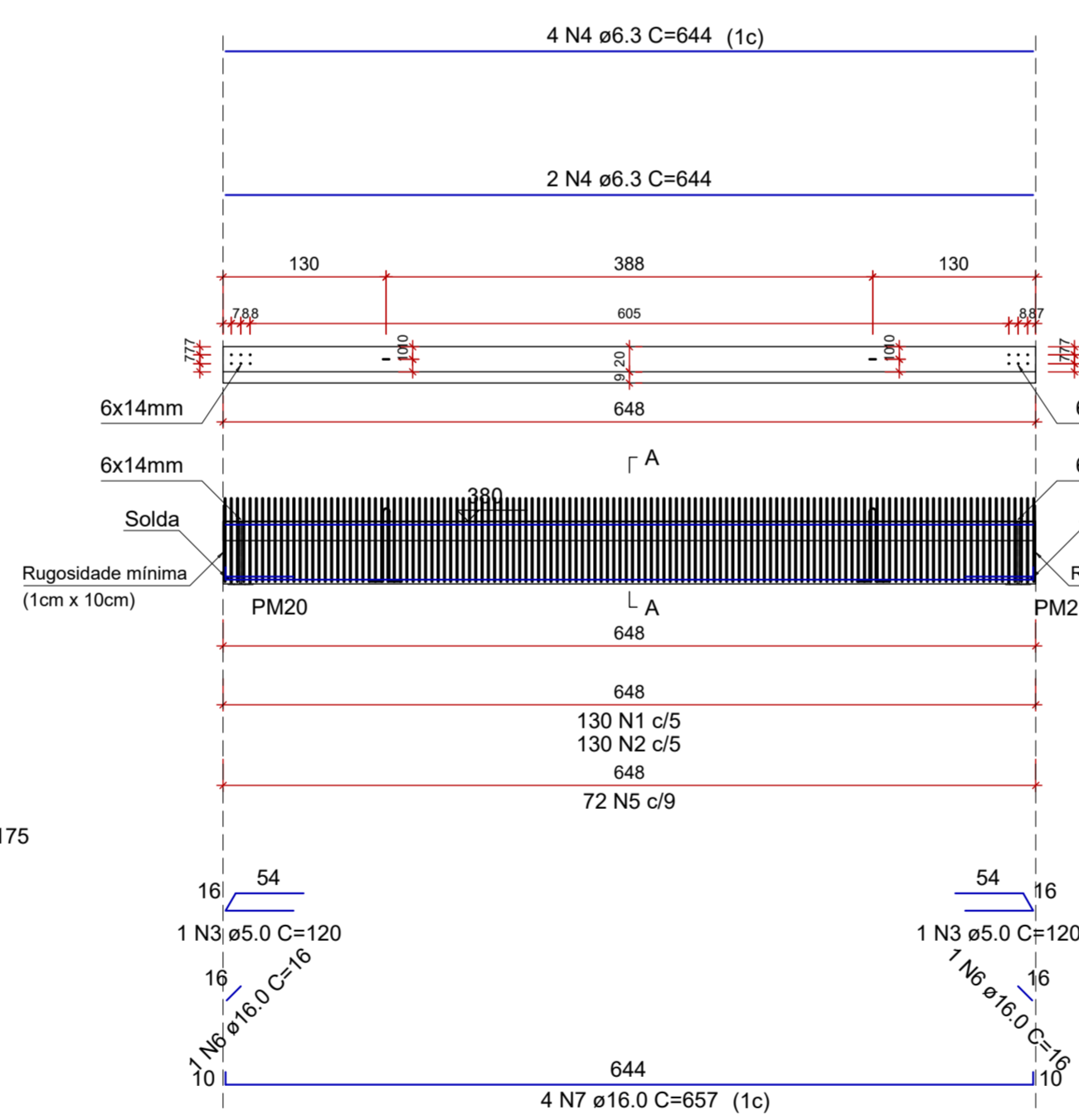
VC15
ESCALA 1:50



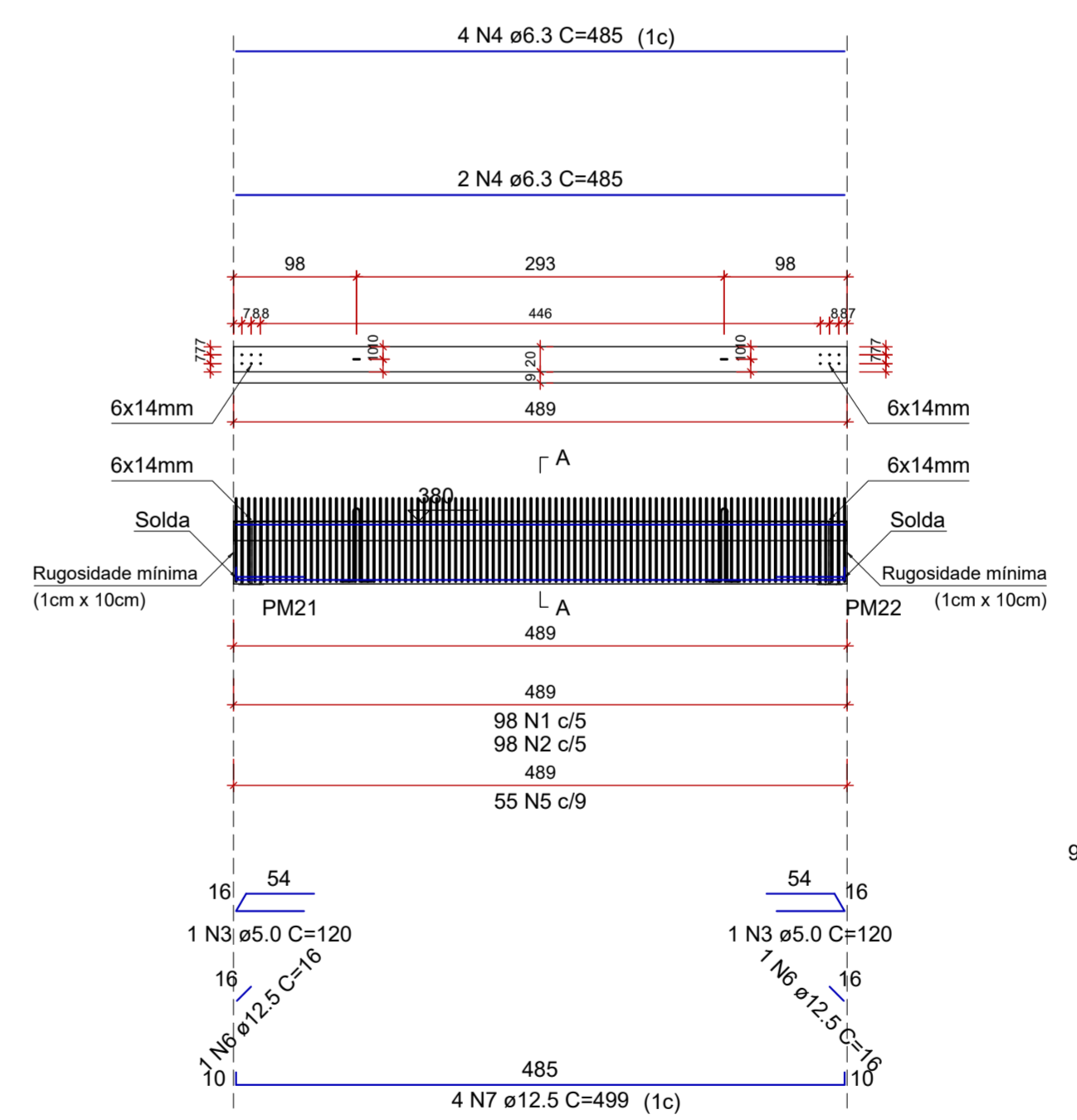
VC16
ESCALA 1:50



VC17
ESCALA 1:50



VC18
ESCALA 1:50



Relação das alças de içamento			
Qtde.	Aço	Ø (mm)	C. Anc. (cm)
18	ASTM A36	10	48
			138

RELAÇÃO DO AÇO

ELEMENTO	AÇO	N	DIAM (mm)	QUANT	C.UNIT (cm)	C.TOTAL (cm)
VC10	CA60	1	5.0	34	135	4590
	CA60	2	5.0	34	175	5950
	CA60	3	5.0	2	120	240
	CA50	4	6.3	6	332	1992
	CA50	5	6.3	38	57	2166
	CA50	6	10.0	2	16	32
	CA50	7	10.0	4	347	1388
VC11	CA60	1	5.0	114	135	15390
	CA60	2	5.0	114	175	19950
	CA60	3	5.0	2	120	240
	CA50	4	6.3	6	562	3372
	CA50	5	6.3	63	57	3591
	CA50	6	16.0	2	16	32
	CA50	7	16.0	4	575	2300
VC12	CA60	1	5.0	30	135	4050
	CA60	2	5.0	30	185	5550
	CA60	3	5.0	2	120	240
	CA50	4	6.3	6	289	1734
	CA50	5	6.3	33	61	2013
	CA50	6	10.0	2	16	32
	CA50	7	10.0	4	304	1216
VC13	CA60	1	5.0	24	135	3240
	CA60	2	5.0	24	175	4200
	CA60	3	5.0	2	120	240
	CA50	4	6.3	6	235	1410
	CA50	5	6.3	27	61	1647
	CA50	6	10.0	2	16	32
	CA50	7	10.0	4	250	1000
VC14	CA60	1	5.0	35	135	4725
	CA60	2	5.0	35	185	6475
	CA60	3	5.0	2	120	240
	CA50	4	6.3	6	342	2652
	CA50	5	6.3	39	61	2379
	CA50	6	10.0	2	16	32
	CA50	7	10.0	4	357	1428
VC15	CA60	1	5.0	95	135	12825
	CA60	2	5.0	95	185	17575
	CA60	3	5.0	2	120	240
	CA50	4	6.3	6	469	2814
	CA50	5	6.3	53	61	3233
	CA50	6	16.0	2	16	32
	CA50	7	16.0	4	482	1928
VC16	CA60	1	5.0	35	135	4725
	CA60	2	5.0	35	175	6125
	CA60	3	5.0	2	120	240
	CA50	4	6.3	4	337	1348
	CA50	5	10.0	2	16	32
	CA50	6	10.0	4	352	1408
	CA50	7	10.0	4	482	1928
VC17	CA60	1	5.0	130	135	17550
	CA60	2	5.0	130	175	22750
	CA60	3	5.0	2	120	240
	CA50	4	6.3	6	644	3864
	CA50	5	6.3	72	57	4104
	CA50	6	16.0	2	16	32
	CA50	7	16.0	4	657	2628
VC18	CA60	1	5.0	98	135	13230
	CA60	2	5.0	98	175	17150
	CA60	3	5.0	2	120	240
	CA50	4	6.3	6	485	2910
	CA50	5	6.3	55	57	3135
	CA50	6	12.5	2	16	32
	CA50	7	12.5	4	499	1996

RESUMO DO AÇO

AÇO	DIAM (mm)	C.TOTAL (m)	PESO + 10% (kg)
CA50	6.3	437.6	117.8
CA50	10.0	66	44.8
CA50	12.5	20.3	21.5
CA60	5.0	69.5	120.7
CA60	16.0	1882.1	319.1

PESO TOTAL (kg)	
CA50	304.8
CA60	319.1

Volume de concreto (C-30) = 4.23 m³

REV.	DATA	DESCRIÇÃO	RESP.
REV. 02	07/07/23	CONFORME SOLICITAÇÕES DA VIGILÂNCIA SANITÁRIA	DAC
REV. 01	28/04/23	CONFORME SOLICITAÇÕES DA VIGILÂNCIA SANITÁRIA	DAC
REV. 00	31/01/23	EMISSÃO INICIAL	DAC

CLIENTE

Prefeitura Municipal de Pouso Alegre

EMPREENHAMENTO

CONSTRUÇÃO DA UNIDADE DE PRONTO ATENDIMENTO

INDEREZO: RUA PIRANGUINHO, B. SÃO JOÃO, POUSO ALEGRE - MINAS GERAIS

ASSUNTO: PROJETO ESTRUTURAL, DETALHAMENTO DAS ARMAÇÕES, VIGAS PM

DISCIPLINA: ESTRUTURAL

FASE DO PROJETO: EXECUTIVO

FOLHA Nº: 29/72

COORDENAÇÃO: ALÍSSIO CAETANO FERREIRA

RESPONSÁVEL TÉCNICO E AUTOR: ENG. CIVIL FLÁVIA BARBOSA

CREA MG-18734/20

DAC engenharia

Rua Miguel Vianna, nº 81, 2º Andar, Bairro Morro Chic, CEP: 37500-000 - Itajubá / MG, Tel: (35) 3623-8646, www.dacengenharia.com.br

DATA INICIAL	ESCALA	REVISÃO	ARQUIVO
31/01/2023	INDICADA	R01	DAC-MPMA-UPA-PE-EST-R02.DWG