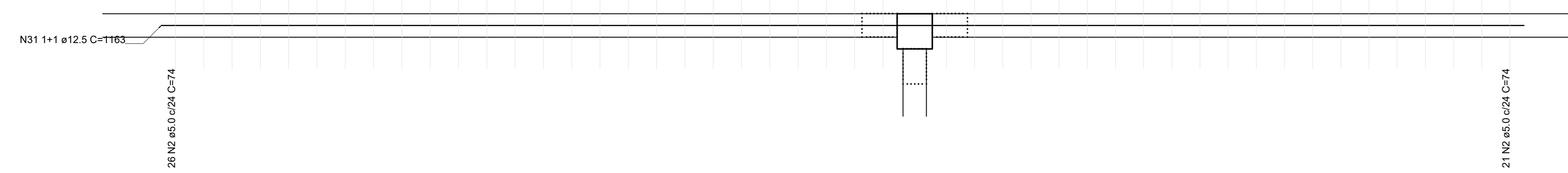
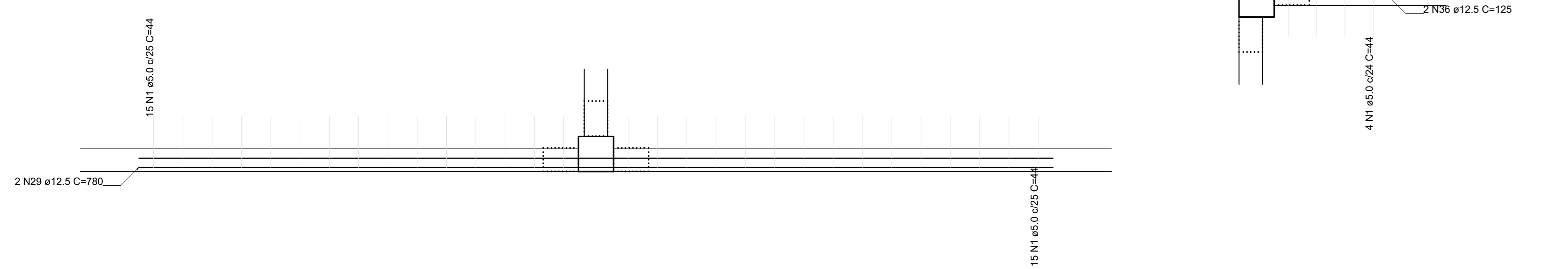


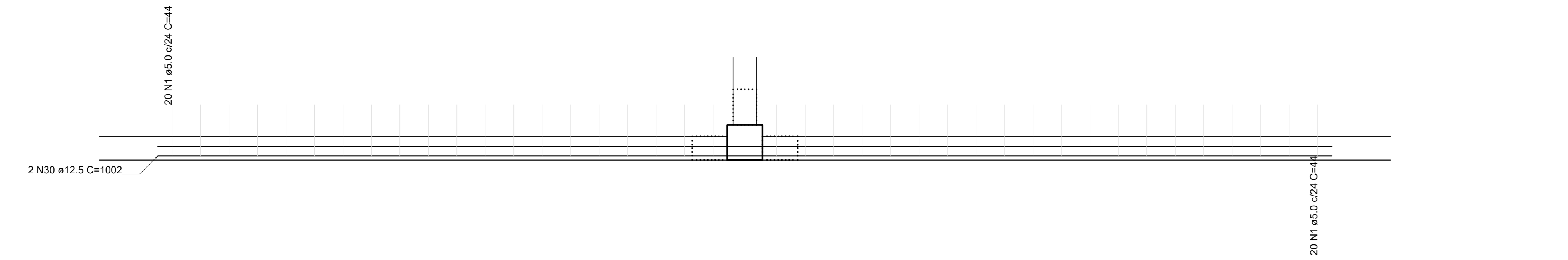
Continuidade PM40
esc. 1:25



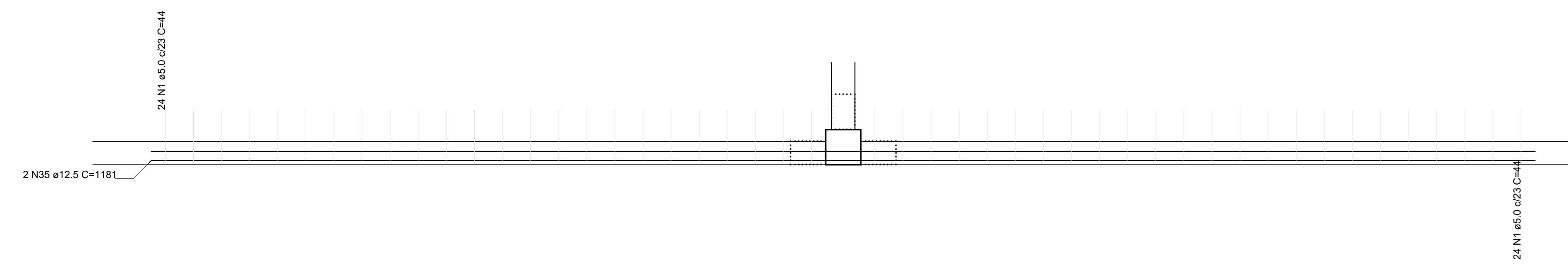
Continuidade PM47
esc. 1:25



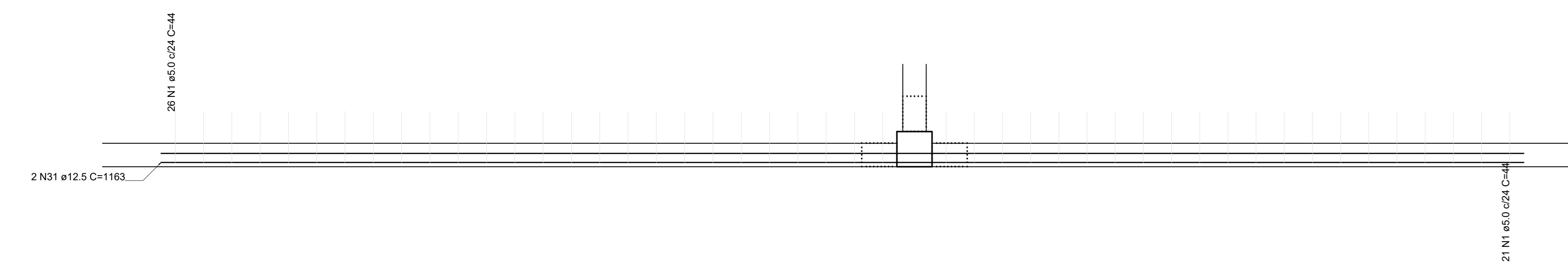
Continuidade PM48
esc. 1:25



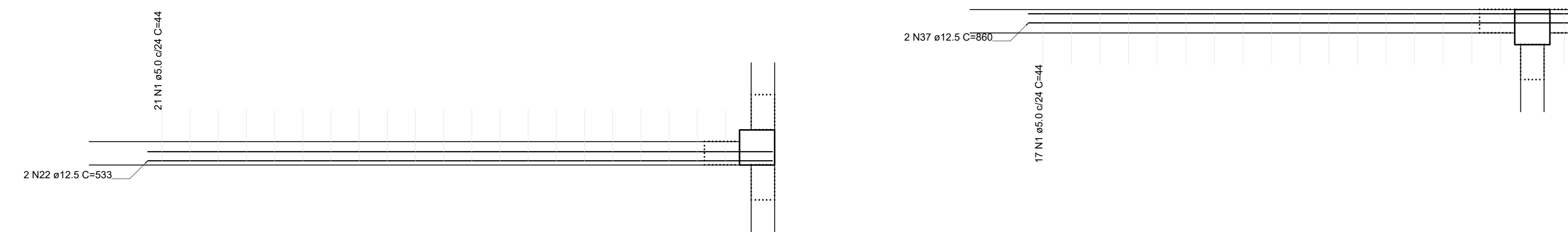
Continuidade PM49
esc. 1:25



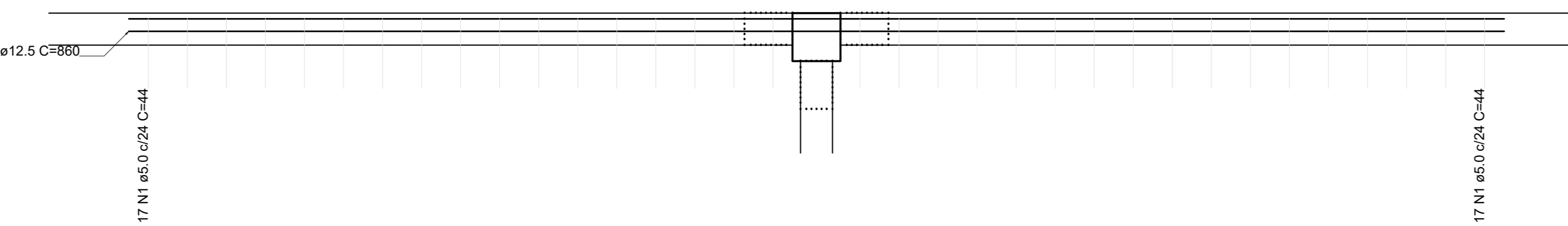
Continuidade PM50
esc. 1:25



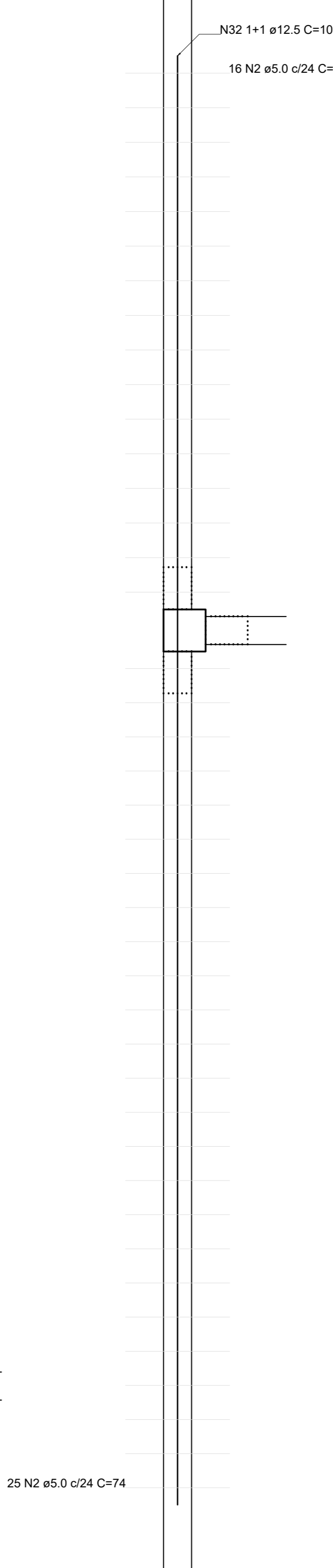
Continuidade PM51
esc. 1:25



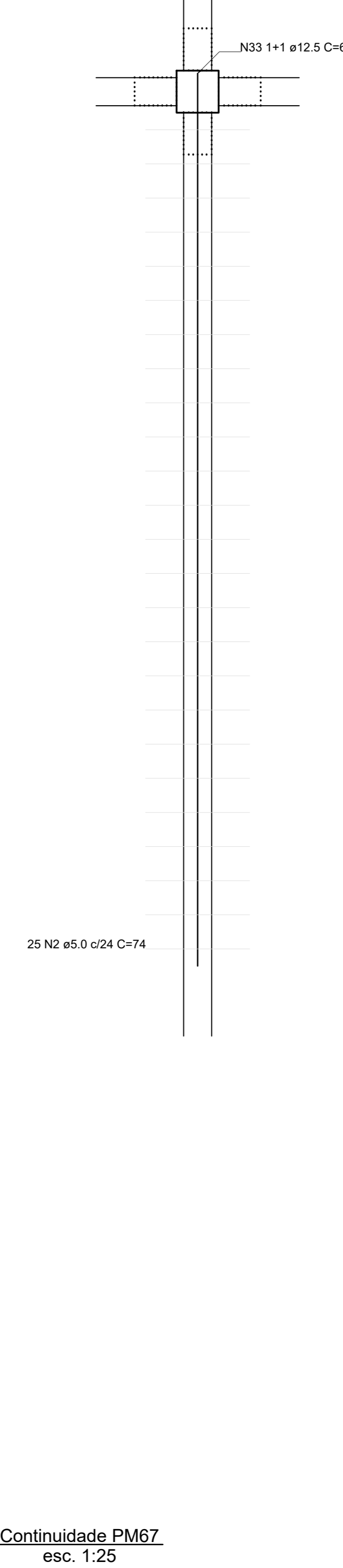
Continuidade PM53
esc. 1:25



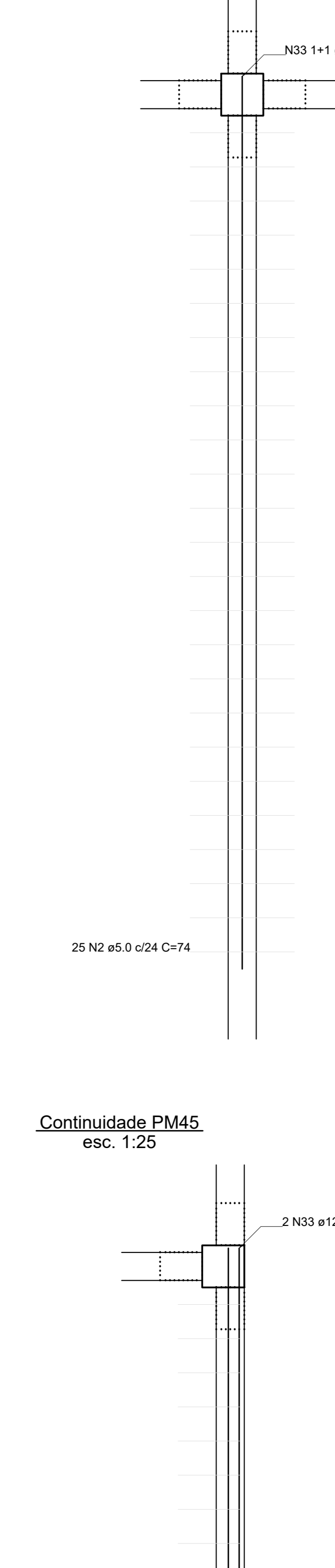
Continuidade PM42
esc. 1:25



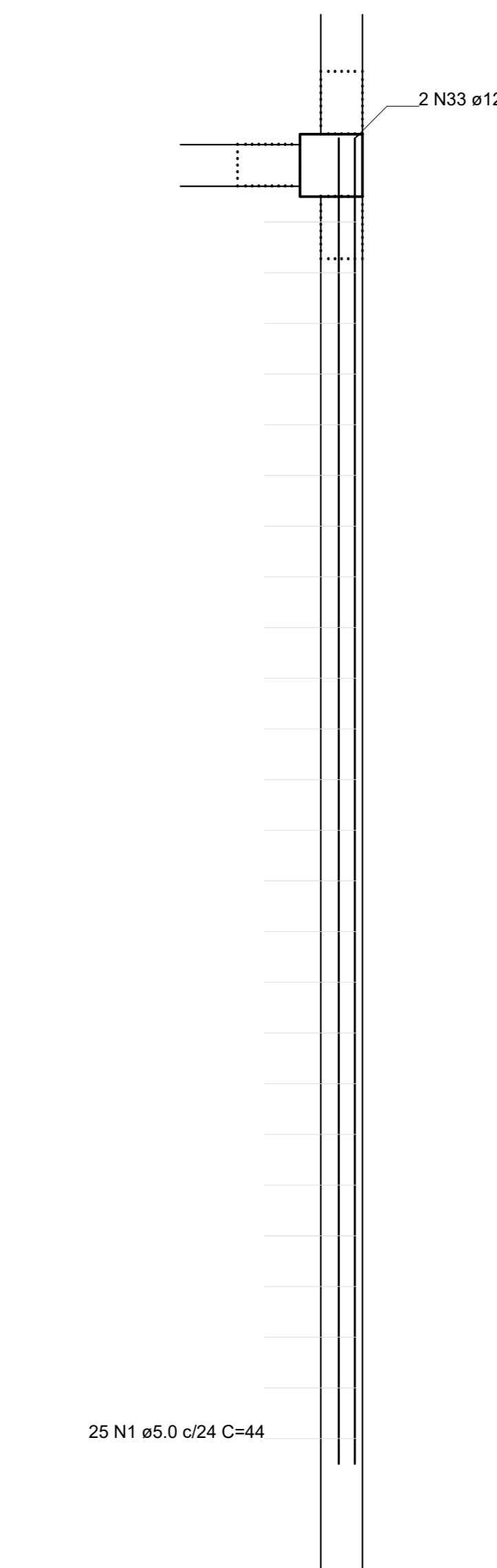
Continuidade PM43
esc. 1:25



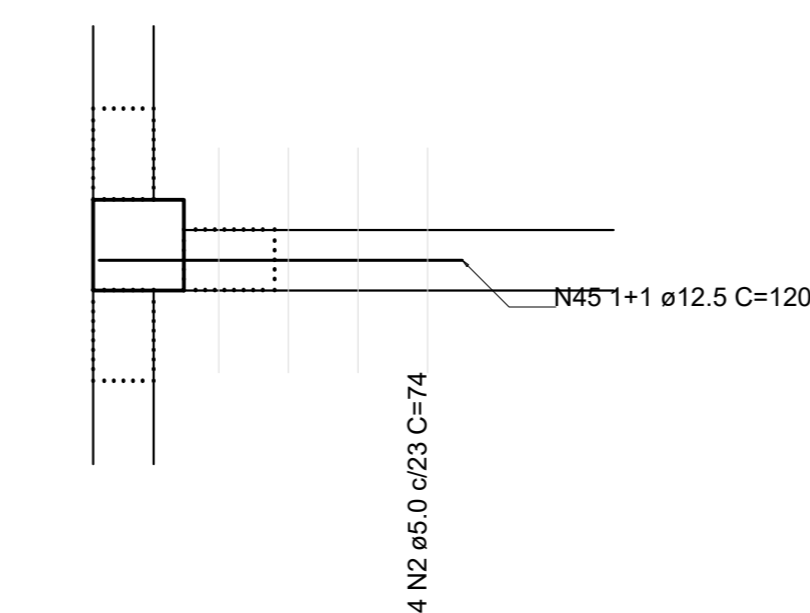
Continuidade PM44
esc. 1:25



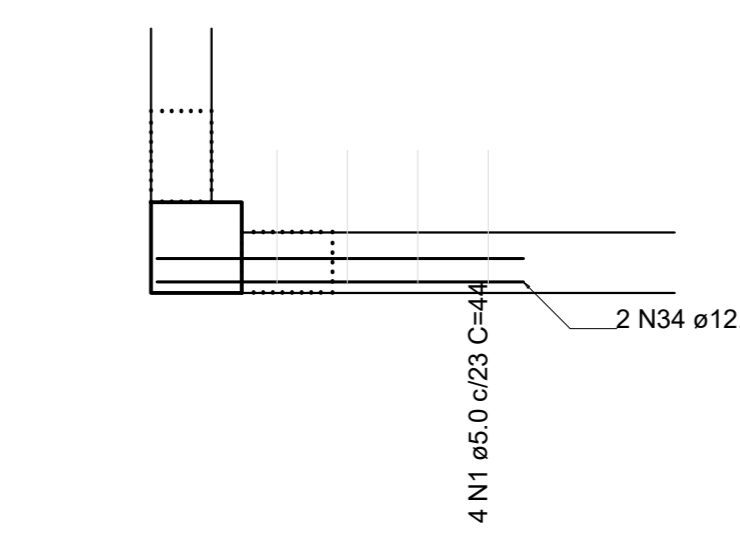
Continuidade PM45
esc. 1:25



Continuidade PM67
esc. 1:25



Continuidade PM46
esc. 1:25



REVISÃO	DATA	DESCRIÇÃO	RESP.
REV. 02	27/07/23	CONFORME SOLICITAÇÕES DA VIGILÂNCIA SANITÁRIA	DAC
REV. 01	28/04/23	CONFORME SOLICITAÇÕES DA VIGILÂNCIA SANITÁRIA	DAC
REV. 00	31/03/23	EMISSÃO INICIAL	DAC
REVISÃO		DATA	DESCRIÇÃO
CLIENTE			
 Prefeitura Municipal de Pouso Alegre			
PROJETO  Rua Miguel Vianna, nº 81, 2º Andar Bairro Monte Civic CEP: 37500-000 - Itaipava / MG Tel: (35) 3623-8646 www.dacengenharia.com.br		COORDENAÇÃO ALDORE CAETANO HERRERA RESPONSÁVEL TÉCNICO E AUTOR ENG. CIVIL FLAVIA BARBOSA CREA MG 187/8202	
EMPREENDIMENTO CONSTRUÇÃO DA UNIDADE DE PRONTO ATENDIMENTO			
ENDEREÇO RUA PIRANGUINHO, B. SÃO JOÃO POUSO ALEGRE - MINAS GERAIS		DISCIPLINA ESTRUTURAL	
ASSUNTO PROJETO ESTRUTURAL DETALHAMENTO DAS ARMAÇÕES LAJES ALVEOLARES		FASE DO PROJETO EXECUTIVO	
DATA INICIAL 31/01/2023		ESCALA INDICADA	
REVISÃO R01		ANEXO DAC-PMPA-LPA-PE-EST-R02.DWG	
		FOLHA Nº 51/72	