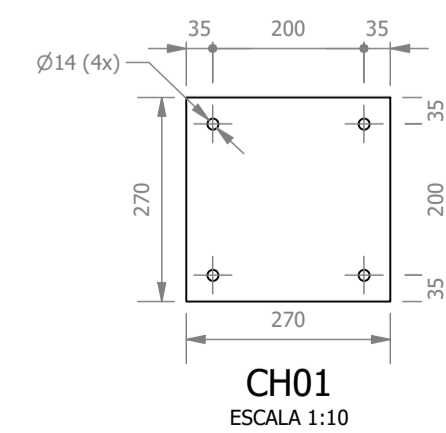
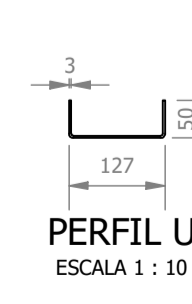
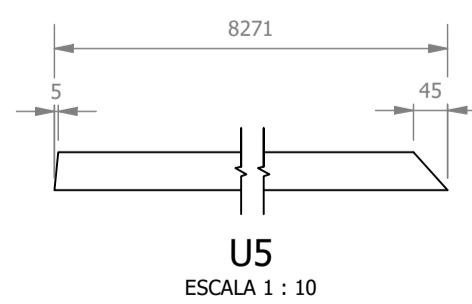
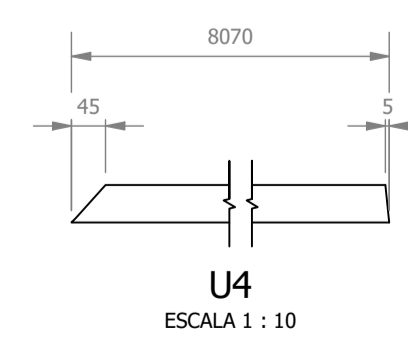
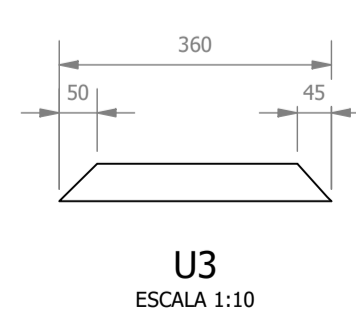
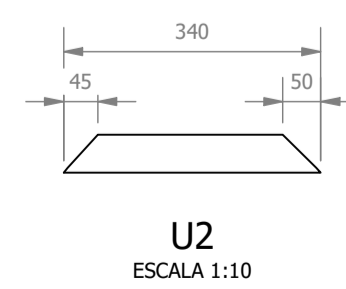
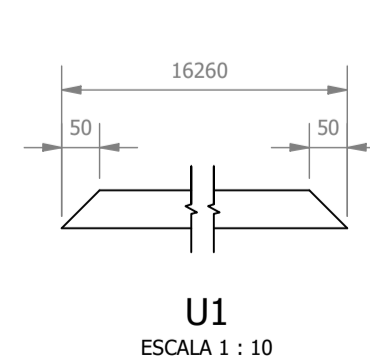
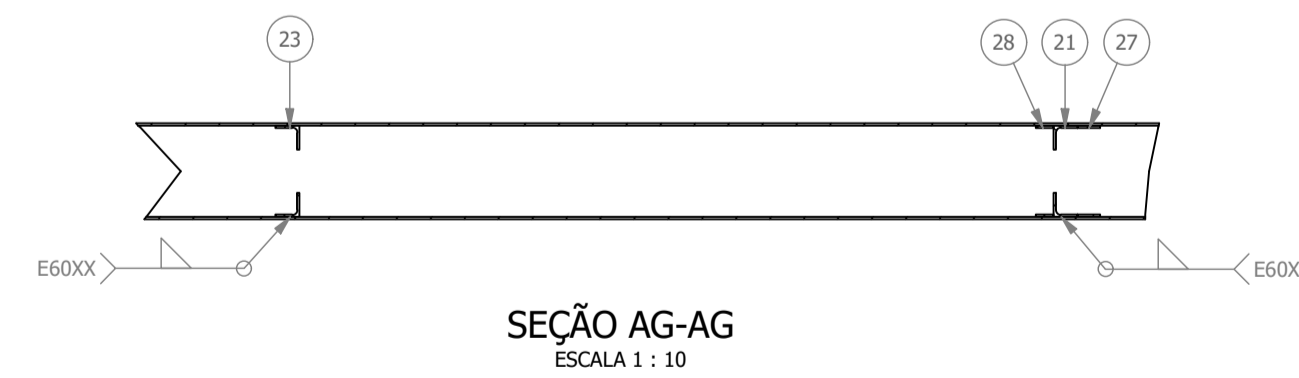
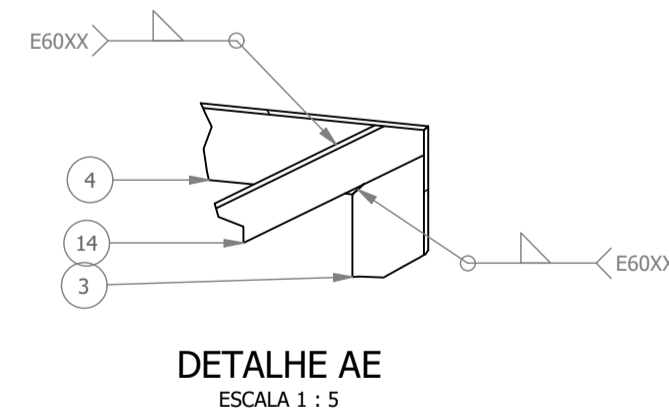
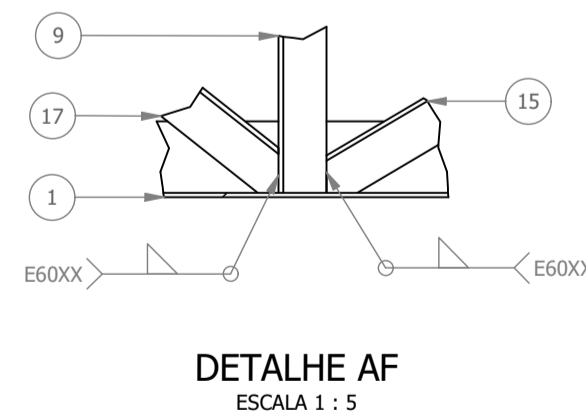
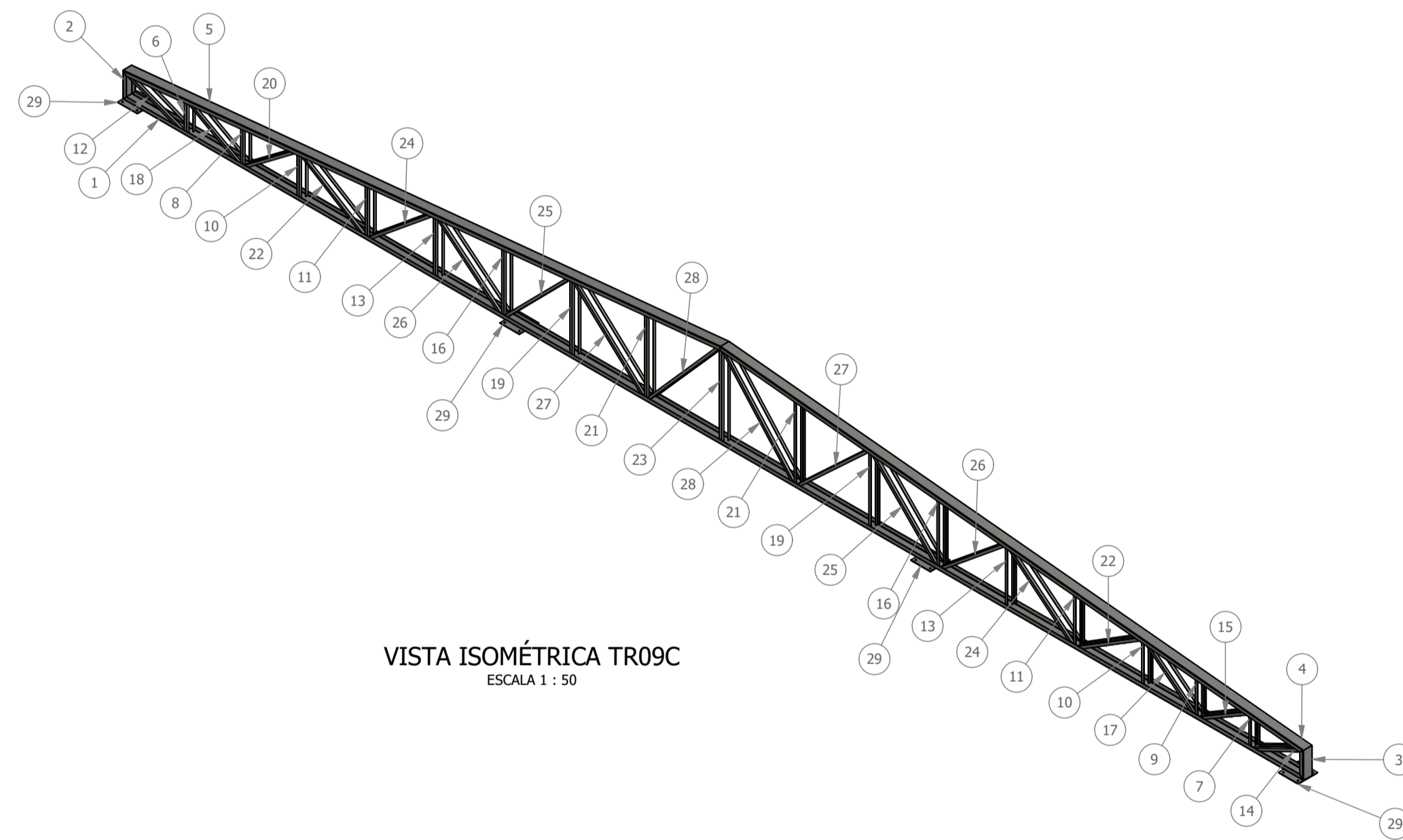
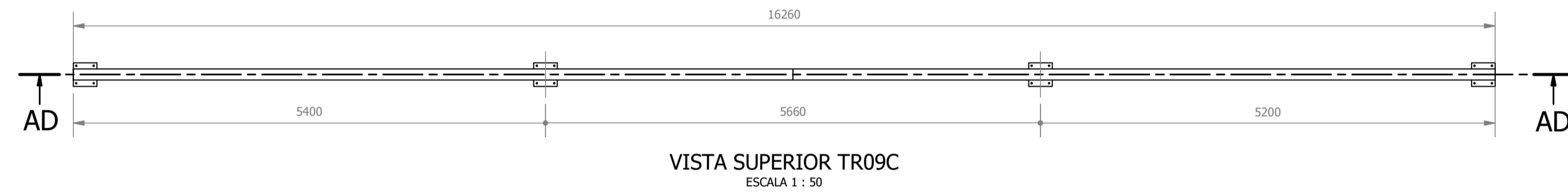
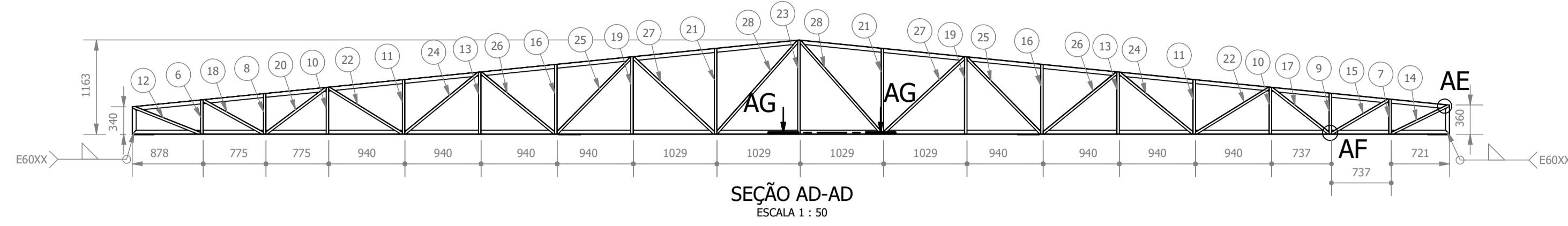



**PROJETO DE CONSTRUÇÃO DA UNIDADE DE PRONTO ATENDIMENTO**  
**ESCALA INDICADA**



LISTA DE PEÇAS - TR09C						
ID	ITEM	QTD	DESCRIÇÃO	COMPRIM.	MATERIAL	PESO UNIT.
1	U1	1	PERFIL U 127x50x3	16260	Aço ASTM A36	83 kg
2	U2	1	PERFIL U 127x50x3	340	Aço ASTM A36	1,6 kg
3	U3	1	PERFIL U 127x50x3	360	Aço ASTM A36	1,7 kg
4	U4	1	PERFIL U 127x50x3	8070	Aço ASTM A36	41,2 kg
5	U5	1	PERFIL U 127x50x3	8271	Aço ASTM A36	42,2 kg
6	L1	2	CANTONEIRA L 1.1/4 x 1.1/4 x 1/8	422	Aço ASTM A36	0,7 kg
7	L2	2	CANTONEIRA L 1.1/4 x 1.1/4 x 1/8	429	Aço ASTM A36	0,7 kg
8	L3	2	CANTONEIRA L 1.1/4 x 1.1/4 x 1/8	499	Aço ASTM A36	0,8 kg
9	L4	2	CANTONEIRA L 1.1/4 x 1.1/4 x 1/8	503	Aço ASTM A36	0,8 kg
10	L5	4	CANTONEIRA L 1.1/4 x 1.1/4 x 1/8	577	Aço ASTM A36	0,9 kg
11	L6	4	CANTONEIRA L 1.1/4 x 1.1/4 x 1/8	671	Aço ASTM A36	1,1 kg
12	L7	2	CANTONEIRA L 1.1/4 x 1.1/4 x 1/8	907	Aço ASTM A36	1,4 kg
13	L8	4	CANTONEIRA L 1.1/4 x 1.1/4 x 1/8	765	Aço ASTM A36	1,2 kg
14	L9	2	CANTONEIRA L 1.1/4 x 1.1/4 x 1/8	801	Aço ASTM A36	1,2 kg
15	L10	2	CANTONEIRA L 1.1/4 x 1.1/4 x 1/8	826	Aço ASTM A36	1,3 kg
16	L11	4	CANTONEIRA L 1.1/4 x 1.1/4 x 1/8	859	Aço ASTM A36	1,3 kg
17	L12	2	CANTONEIRA L 1.1/4 x 1.1/4 x 1/8	909	Aço ASTM A36	1,4 kg
18	L13	2	CANTONEIRA L 1.1/4 x 1.1/4 x 1/8	854	Aço ASTM A36	1,3 kg
19	L14	4	CANTONEIRA L 1.1/4 x 1.1/4 x 1/8	953	Aço ASTM A36	1,5 kg
20	L15	2	CANTONEIRA L 1.1/4 x 1.1/4 x 1/8	939	Aço ASTM A36	1,4 kg
21	L16	4	CANTONEIRA L 1.1/4 x 1.1/4 x 1/8	1056	Aço ASTM A36	1,7 kg
22	L17	4	CANTONEIRA L 1.1/4 x 1.1/4 x 1/8	1076	Aço ASTM A36	1,7 kg
23	L18	2	CANTONEIRA L 1.1/4 x 1.1/4 x 1/8	1157	Aço ASTM A36	1,8 kg
24	L19	4	CANTONEIRA L 1.1/4 x 1.1/4 x 1/8	1185	Aço ASTM A36	1,8 kg
25	L20	4	CANTONEIRA L 1.1/4 x 1.1/4 x 1/8	1314	Aço ASTM A36	2 kg
26	L21	4	CANTONEIRA L 1.1/4 x 1.1/4 x 1/8	1187	Aço ASTM A36	1,8 kg
27	L22	4	CANTONEIRA L 1.1/4 x 1.1/4 x 1/8	1379	Aço ASTM A36	2,1 kg
28	L23	4	CANTONEIRA L 1.1/4 x 1.1/4 x 1/8	1526	Aço ASTM A36	2,4 kg
29	Ch1	4	270 x 270 x 6,35		Aço ASTM A36	3,6 kg

REV.	DATA	DESCRIÇÃO	RESP.
REV. 01	28/04/23	CONFORME SOLICITAÇÕES DA VIGILÂNCIA SANITÁRIA	DAC
REV. 00	31/01/23	EMIÇÃO INICIAL	DAC
REVISÃO:	DATA:	DESCRIÇÃO	RESP.:


**Prefeitura Municipal de Pouso Alegre**


**DAC Engenharia**  
 Rua Miguel Vianna, nº 81, sala 12  
 Bairro Morro Chic  
 CEP: 37500-080 - Itajubá / MG  
 Tel: (35) 3623-5720  
 www.dacengenharia.com.br

COORDENAÇÃO: ALOÍSIO CAETANO FERREIRA  
 RESPONSÁVEL TÉCNICO E AUTOR: ENGRº CIVIL FLÁVIA C. BARBOSA  
 CREA: MG-187.842/D

**CONSTRUÇÃO DA UNIDADE DE PRONTO ATENDIMENTO**

ENDEREÇO: RUA PIRANGUINHO, B. SÃO JOÃO, POUSO ALEGRE - MINAS GERAIS  
 ASSUNTO: PROJETO DE ESTRUTURA METÁLICA DETALHAMENTO E LISTA DE MATERIAIS  
 DISCIPLINA: METÁLICA  
 FASE DO PROJETO: EXECUTIVO  
 FOLHA Nº: **06/15**

DATA INICIAL	ESCALA	REVISÃO	ARQUIVO
31/01/2023	INDICADA	R01	DAC-PMPA-JPA-PE-MET-R01-06.DWG