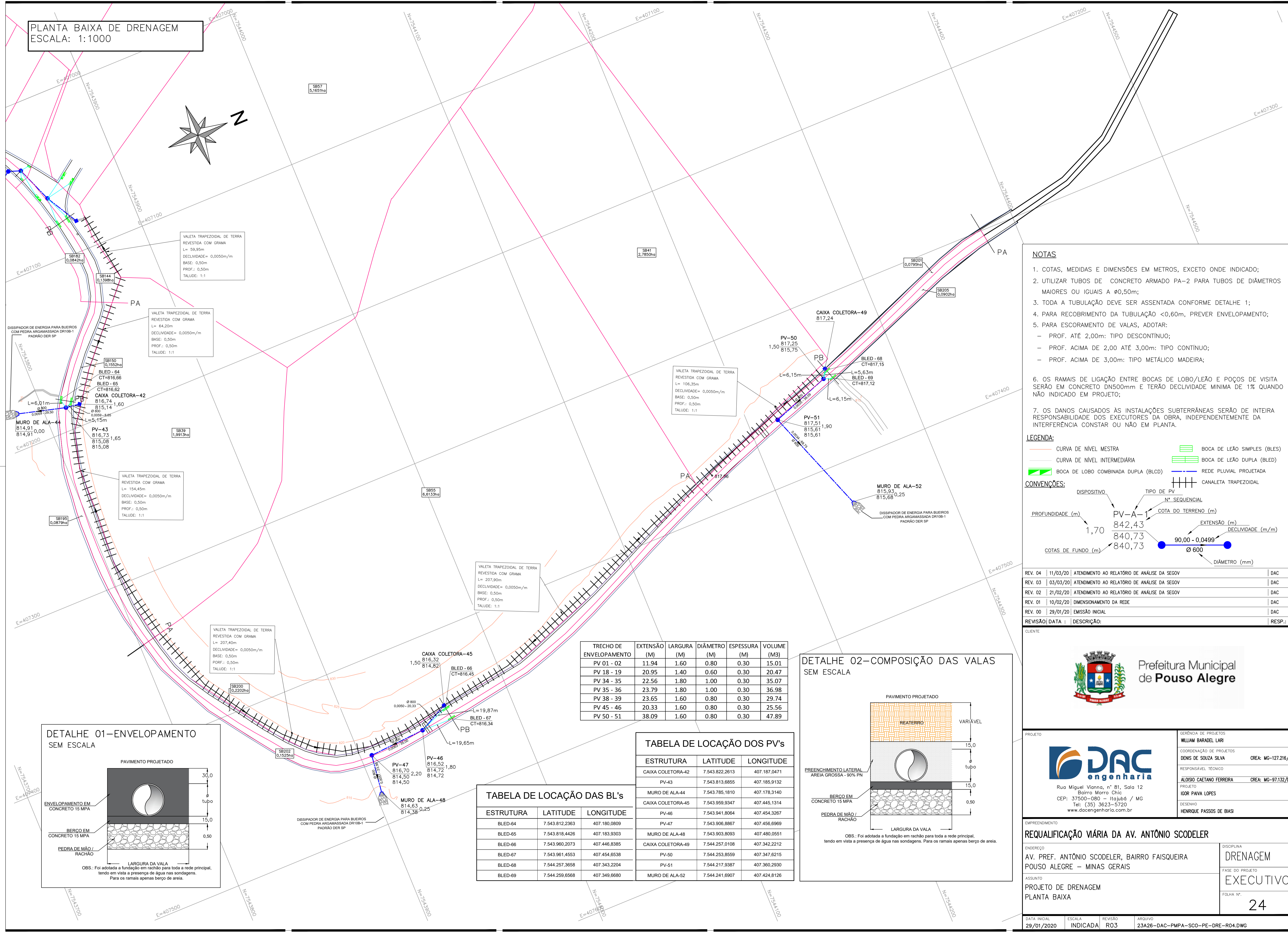
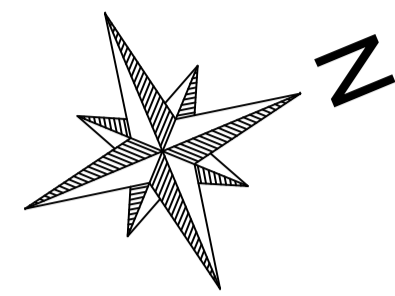
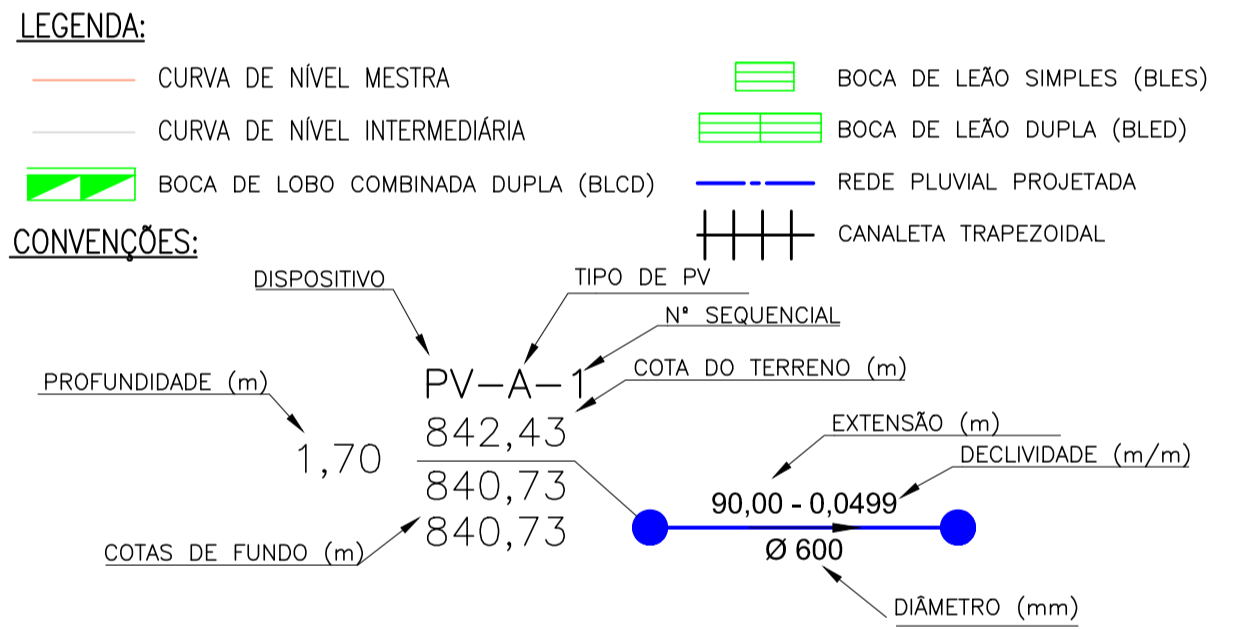


PLANTA BAIXA DE DRENAGEM
ESCALA: 1:1000



- NOTAS**
1. COTAS, MEDIDAS E DIMENSÕES EM METROS, EXCETO ONDE INDICADO;
 2. UTILIZAR TUBOS DE CONCRETO ARMADO PA-2 PARA TUBOS DE DIÂMETROS MAIORES OU IGUAIS A Ø0,50m;
 3. TODA A TUBULAÇÃO DEVE SER ASSENTADA CONFORME DETALHE 1;
 4. PARA RECOBRIMENTO DA TUBULAÇÃO <0,60m, PREVER ENVELOPAMENTO;
 5. PARA ESCORAMENTO DE VALAS, ADOTAR:
 - PROF. ATÉ 2,00m: TIPO DESCONTÍNUO;
 - PROF. ACIMA DE 2,00 ATÉ 3,00m: TIPO CONTÍNUO;
 - PROF. ACIMA DE 3,00m: TIPO METÁLICO MADEIRA;
 6. OS RAMAIS DE LIGAÇÃO ENTRE BOCAS DE LOBO/LEÃO E POÇOS DE VISITA SERÃO EM CONCRETO DN500mm E TERÃO DECLIVIDADE MÍNIMA DE 1% QUANDO NÃO INDICADO EM PROJETO;
 7. OS DANOS CAUSADOS ÀS INSTALAÇÕES SUBTERRÂNEAS SERÃO DE INTEIRA RESPONSABILIDADE DOS EXECUTORES DA OBRA, INDEPENDENTEMENTE DA INTERFERÊNCIA CONSTAR OU NÃO EM PLANTA.



REV. 04	11/03/20	ATENDIMENTO AO RELATÓRIO DE ANÁLISE DA SEGOV	DAC
REV. 03	03/03/20	ATENDIMENTO AO RELATÓRIO DE ANÁLISE DA SEGOV	DAC
REV. 02	21/02/20	ATENDIMENTO AO RELATÓRIO DE ANÁLISE DA SEGOV	DAC
REV. 01	10/02/20	DIMENSIONAMENTO DA REDE	DAC
REV. 00	29/01/20	EMISSÃO INICIAL	DAC
REVISÃO: DATA : DESCRIÇÃO:			RESP.:

CLIENTE

Prefeitura Municipal de Pouso Alegre

PROJETO

DAC Engenharia

Rua Miguel Vianna, nº 81, Sala 12
Bairro Morro Chic
CEP: 37500-080 - Itajubá / MG
Tel: (35) 3623-5720
www.dacengenharia.com.br

GERÊNCIA DE PROJETOS
WILLIAM BARADEL LARI

COORDENAÇÃO DE PROJETOS
DENIS DE SOUZA SILVA CREA: MG-127.216/D

PROJETO RESPONSÁVEL TÉCNICO
ALGOSO CAETANO FERREIRA CREA: MG-97.132/D

DESENHO
IGOR PAIVA LOPES

REVISÃO
HENRIQUE PASSOS DE BIASI

EMPREENHIMENTO

REQUALIFICAÇÃO VIÁRIA DA AV. ANTÔNIO SCODELER

ENDEREÇO
AV. PREF. ANTÔNIO SCODELER, BAIRRO FAISQUEIRA
POUSO ALEGRE – MINAS GERAIS

DISCIPLINA
DRENAGEM

FASE DO PROJETO
EXECUTIVO

ASSUNTO
PROJETO DE DRENAGEM
PLANTA BAIXA

FOLHA Nº.
24

DATA INICIAL: 29/01/2020 | ESCALA: INDICADA | REVISÃO: R03 | ARQUIVO: 23A26-DAC-PMPA-SCO-PE-DRE-R04.DWG

TRECHO DE ENVELOPAMENTO

TRECHO DE ENVELOPAMENTO	EXTENSÃO (M)	LARGURA (M)	DIÂMETRO (M)	ESPESSURA (M)	VOLUME (M3)
PV 01 - 02	11.94	1.60	0.80	0.30	15.01
PV 18 - 19	20.95	1.40	0.60	0.30	20.47
PV 34 - 35	22.56	1.80	1.00	0.30	35.07
PV 35 - 36	23.79	1.80	1.00	0.30	36.98
PV 38 - 39	23.65	1.60	0.80	0.30	29.74
PV 45 - 46	20.33	1.60	0.80	0.30	25.56
PV 50 - 51	38.09	1.60	0.80	0.30	47.89

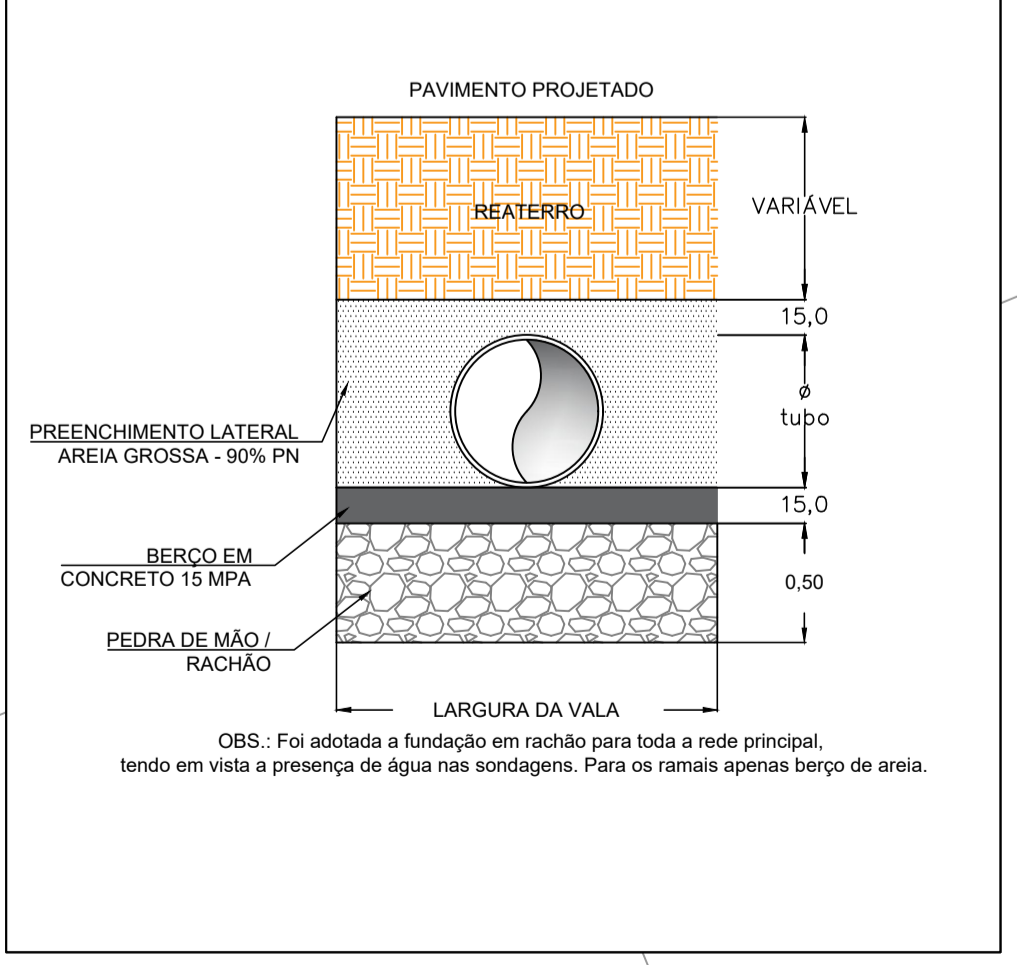
TABELA DE LOCAÇÃO DOS PV'S

ESTRUTURA	LATITUDE	LONGITUDE
CAIXA COLETORA-42	7.543.822.2613	407.187.0471
PV-43	7.543.813.6855	407.185.9132
MURO DE ALA-44	7.543.785.1810	407.178.3140
CAIXA COLETORA-45	7.543.959.9347	407.445.1314
PV-46	7.543.941.8064	407.454.3267
PV-47	7.543.906.8867	407.456.6969
MURO DE ALA-48	7.543.903.8093	407.480.0551
CAIXA COLETORA-49	7.544.257.0108	407.342.2212
PV-50	7.544.253.8559	407.347.6215
PV-51	7.544.217.9387	407.360.2930
MURO DE ALA-52	7.544.241.6907	407.424.8126

TABELA DE LOCAÇÃO DAS BL'S

ESTRUTURA	LATITUDE	LONGITUDE
BLED-64	7.543.812.2363	407.180.0809
BLED-65	7.543.818.4426	407.183.9303
BLED-66	7.543.960.2073	407.446.8385
BLED-67	7.543.961.4553	407.454.6538
BLED-68	7.544.257.3658	407.343.2204
BLED-69	7.544.259.6568	407.349.6680

DETALHE 02—COMPOSIÇÃO DAS VALAS SEM ESCALA



DETALHE 01—ENVELOPAMENTO SEM ESCALA

