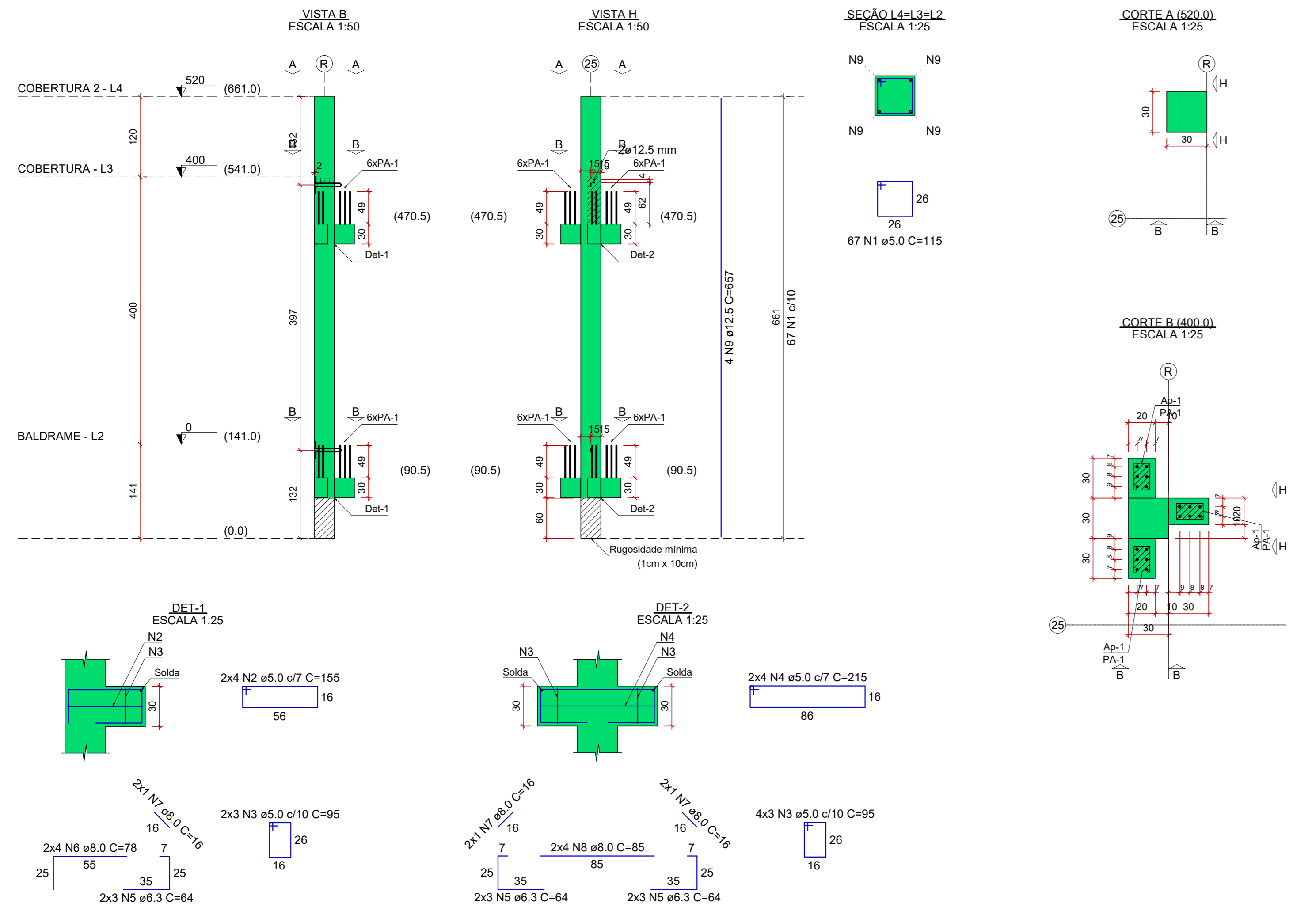
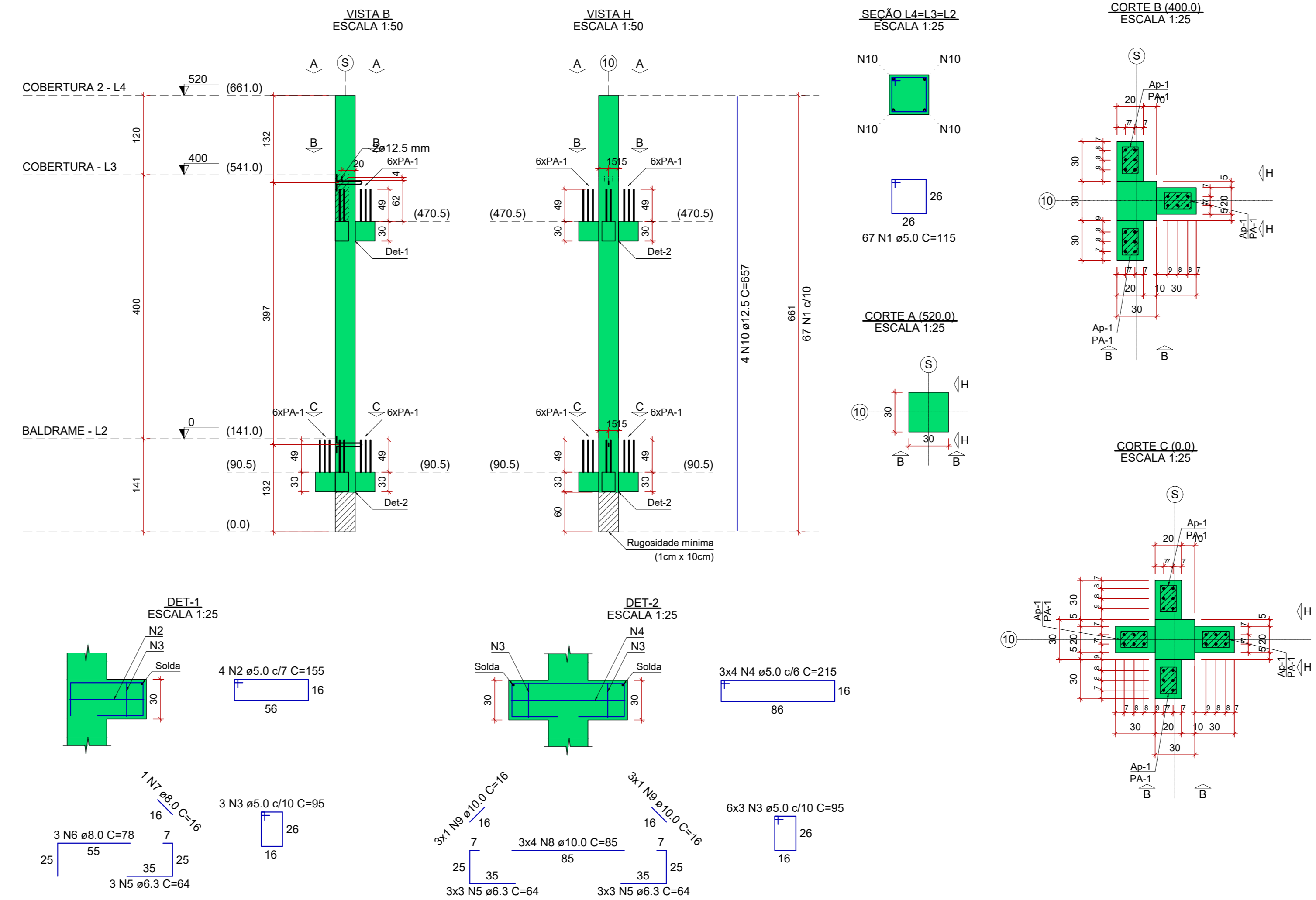


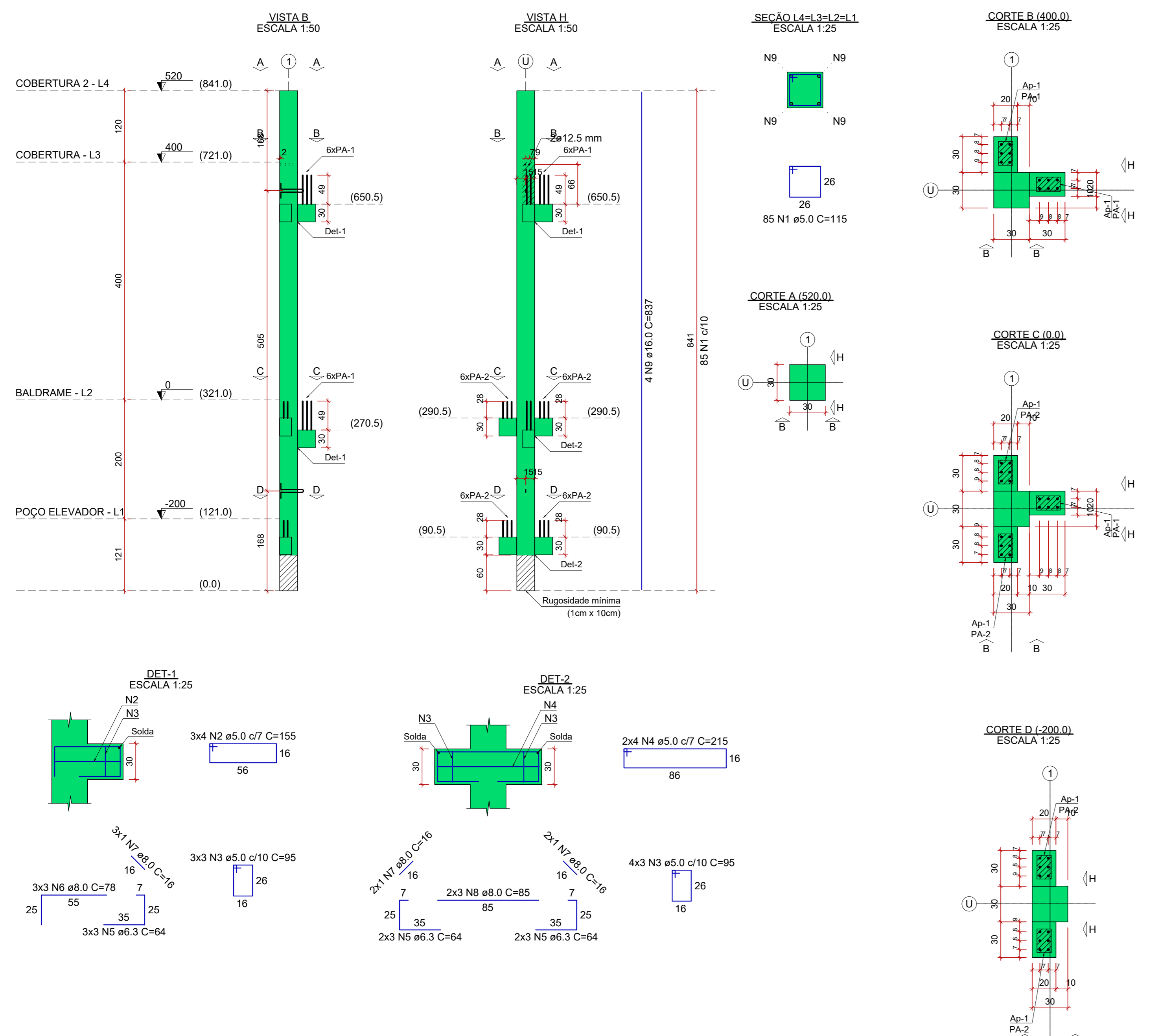
PM65=PM73=PM111



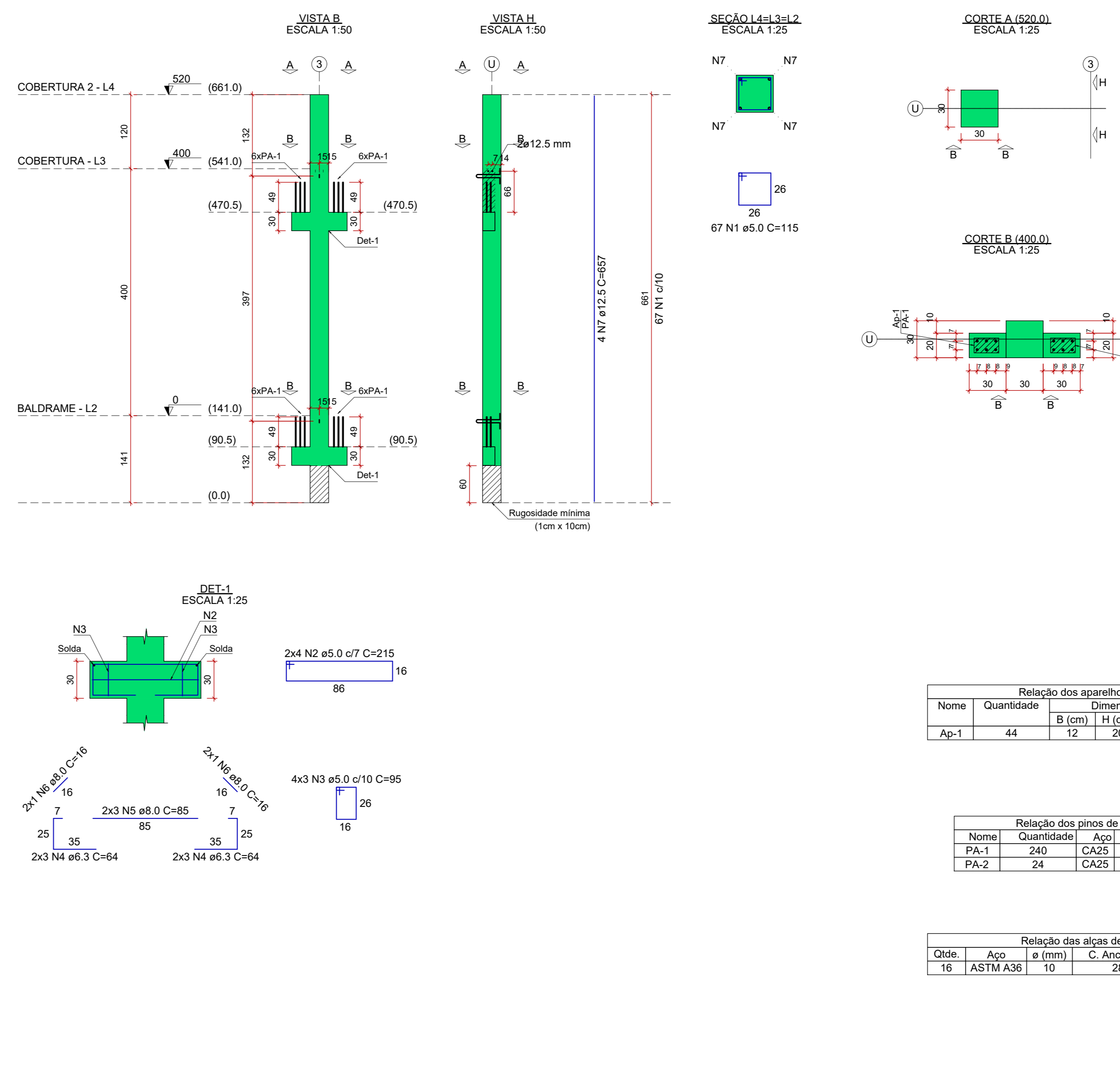
PM70



PM74



PM75=PM79=PM87



Relação dos aparelhos de apoio

Nome	Quantidade	B (cm)	H (cm)	E (cm)	Dureza
Ap-1	44	12	20	0.5	70 Shore A

Relação dos pinos de ancoragem

Nome	Quantidade	Dimensões	Comp. (cm)
PA-1	240	CA25 10	77
PA-2	24	CA25 10	56

Relação das alças de içamento

Qtd.	Aço	e (mm)	C. Anc. (cm)	C. Unit. (cm)
16	ASTM A36	10	28	99

RELAÇÃO DO AÇO

ELEMENTO	AÇO	N	DIAM (mm)	QUANT	C.UNIT (cm)	C.TOTAL (cm)
PM65x3	CA60	1	5.0	201	115	23115
	CA60	2	5.0	24	155	3720
	CA60	3	5.0	54	95	5130
	CA60	4	5.0	24	215	5160
	CA50	5	6.3	54	64	3456
	CA50	6	8.0	24	78	1872
	CA50	7	8.0	18	16	288
	CA50	8	8.0	24	85	2040
	CA50	9	12.5	12	657	7884

RESUMO DO AÇO

AÇO	DIAM (mm)	C.TOTAL (m)	PESO + 10% (kg)
CA50	6.3	34.6	9.3
CA60	8.0	38.0	16.8
CA60	12.5	78.8	83.5
		371.3	62.9

PESO TOTAL (kg): CA50 109.6, CA60 62.9

Volume de concreto (C-30) = 2.12 m³

RELAÇÃO DO AÇO

ELEMENTO	AÇO	N	DIAM (mm)	QUANT	C.UNIT (cm)	C.TOTAL (cm)
PM70-L2	CA60	1	5.0	67	115	7705
	CA60	2	5.0	4	155	620
	CA60	3	5.0	24	95	1995
	CA60	4	5.0	12	215	2580
	CA50	5	6.3	21	64	1344
	CA50	6	8.0	3	78	234
	CA50	7	8.0	1	16	16
	CA50	8	10.0	12	85	1020
	CA50	9	10.0	6	16	96
	CA50	10	12.5	4	657	2628

RESUMO DO AÇO

AÇO	DIAM (mm)	C.TOTAL (m)	PESO + 10% (kg)
CA50	6.3	13.4	3.6
CA50	8.0	2.5	1.1
CA50	10.0	11.2	7.6
CA60	5.0	25.3	27.8
CA60	5.0	129	21.9

PESO TOTAL (kg): CA50 40.1, CA60 21.9

Volume de concreto (C-30) = 0.73 m³

RELAÇÃO DO AÇO

ELEMENTO	AÇO	N	DIAM (mm)	QUANT	C.UNIT (cm)	C.TOTAL (cm)
PM74-L1	CA60	1	5.0	85	115	9775
	CA60	2	5.0	12	155	1860
	CA60	3	5.0	21	95	1995
	CA60	4	5.0	8	215	1720
	CA50	5	6.3	21	64	1344
	CA50	6	8.0	9	78	702
	CA50	7	8.0	7	16	112
	CA50	8	8.0	7	85	595
	CA50	9	16.0	4	837	3348

RESUMO DO AÇO

AÇO	DIAM (mm)	C.TOTAL (m)	PESO + 10% (kg)
CA50	6.3	13.4	3.6
CA50	8.0	13.2	5.7
CA50	16.0	33.5	58.1
CA60	5.0	153.5	26

PESO TOTAL (kg): CA50 67.5, CA60 26

Volume de concreto (C-30) = 0.89 m³

RELAÇÃO DO AÇO

ELEMENTO	AÇO	N	DIAM (mm)	QUANT	C.UNIT (cm)	C.TOTAL (cm)
PM75x3	CA60	1	5.0	201	115	23115
	CA60	2	5.0	24	155	3720
	CA60	3	5.0	36	95	3420
	CA50	4	6.3	36	64	2304
	CA50	5	8.0	18	85	1530
	CA50	6	8.0	12	16	192
	CA50	7	8.0	12	85	1020
	CA50	8	8.0	12	85	1020
	CA50	9	12.5	12	657	7884

RESUMO DO AÇO

AÇO	DIAM (mm)	C.TOTAL (m)	PESO + 10% (kg)
CA50	6.3	23	6.2
CA50	8.0	17.2	7.6
CA60	12.5	78.8	83.5
CA60	5.0	316.9	53.7

PESO TOTAL (kg): CA50 97.2, CA60 53.7

Volume de concreto (C-30) = 2.01 m³

REV. 02	27/02/23	CONFORME SOLICITAÇÕES DA VIGIÂNCIA SANITÁRIA	DAC
REV. 01	28/02/23	CONFORME SOLICITAÇÕES DA VIGIÂNCIA SANITÁRIA	DAC
REV. 00	31/01/23	EMISSÃO INICIAL	DAC
REVISÃO:	DATA:	DESCRIÇÃO:	RESP.:

CLIENTE: Prefeitura Municipal de Pouso Alegre

PROJETO: CONSTRUÇÃO DA UNIDADE DE PRONTO ATENDIMENTO

COORDENAÇÃO: ALDORE GELINO FERREIRA

RESPONSÁVEL TÉCNICO E AUTOR: ENG. CIVIL FLÁVIO BARBOSA

CREA 165.187.8/2020

PROJETO ESTRUTURAL

FASE DO PROJETO: EXECUTIVO

FOLHA Nº: 65/72

DATA INICIAL: 31/01/2023

ESCALA: INDICADA

REVISÃO: R01

ARQUIVO: DAC-PM65-PM73-PM111-PE-EST-R02.DWG