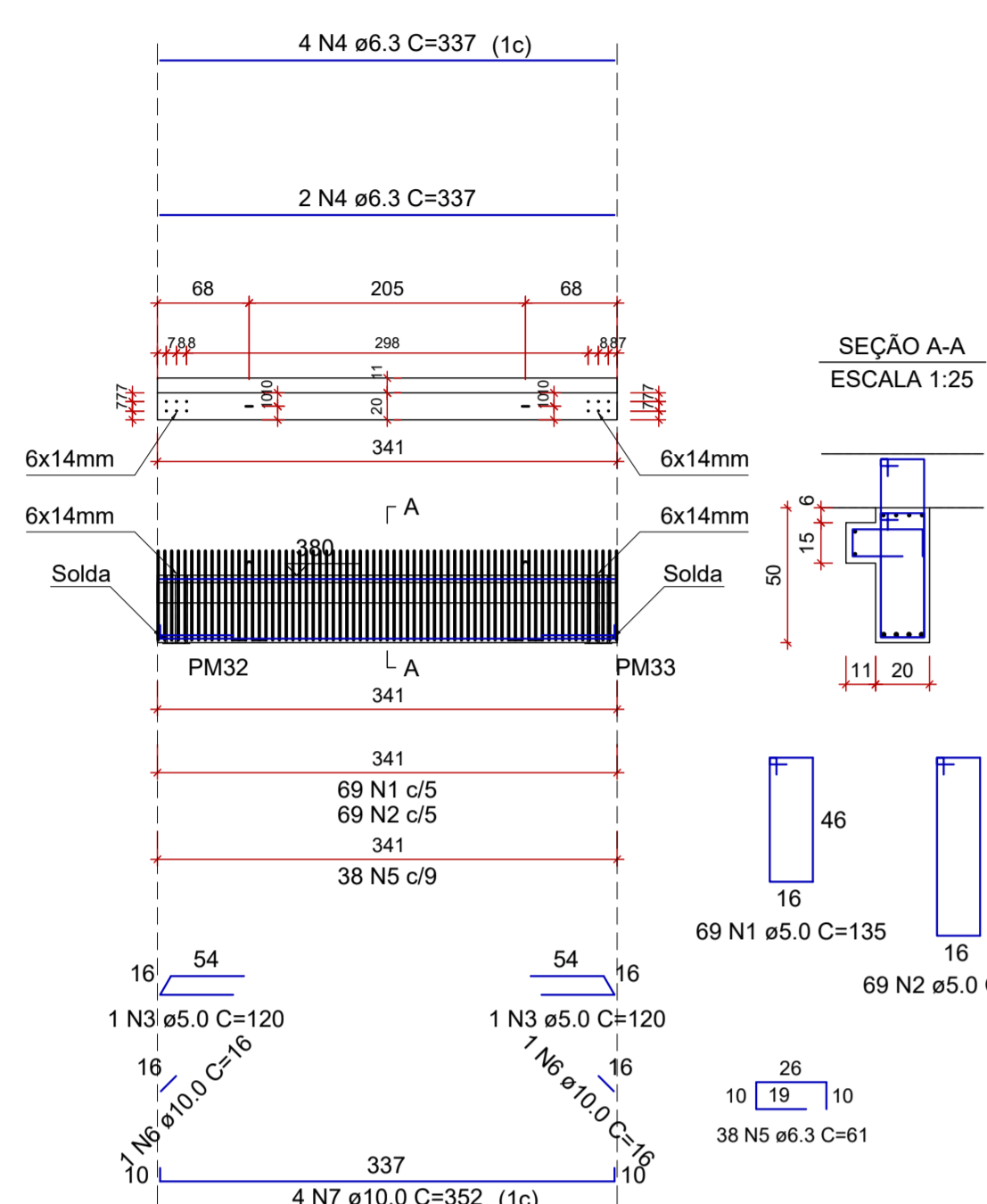
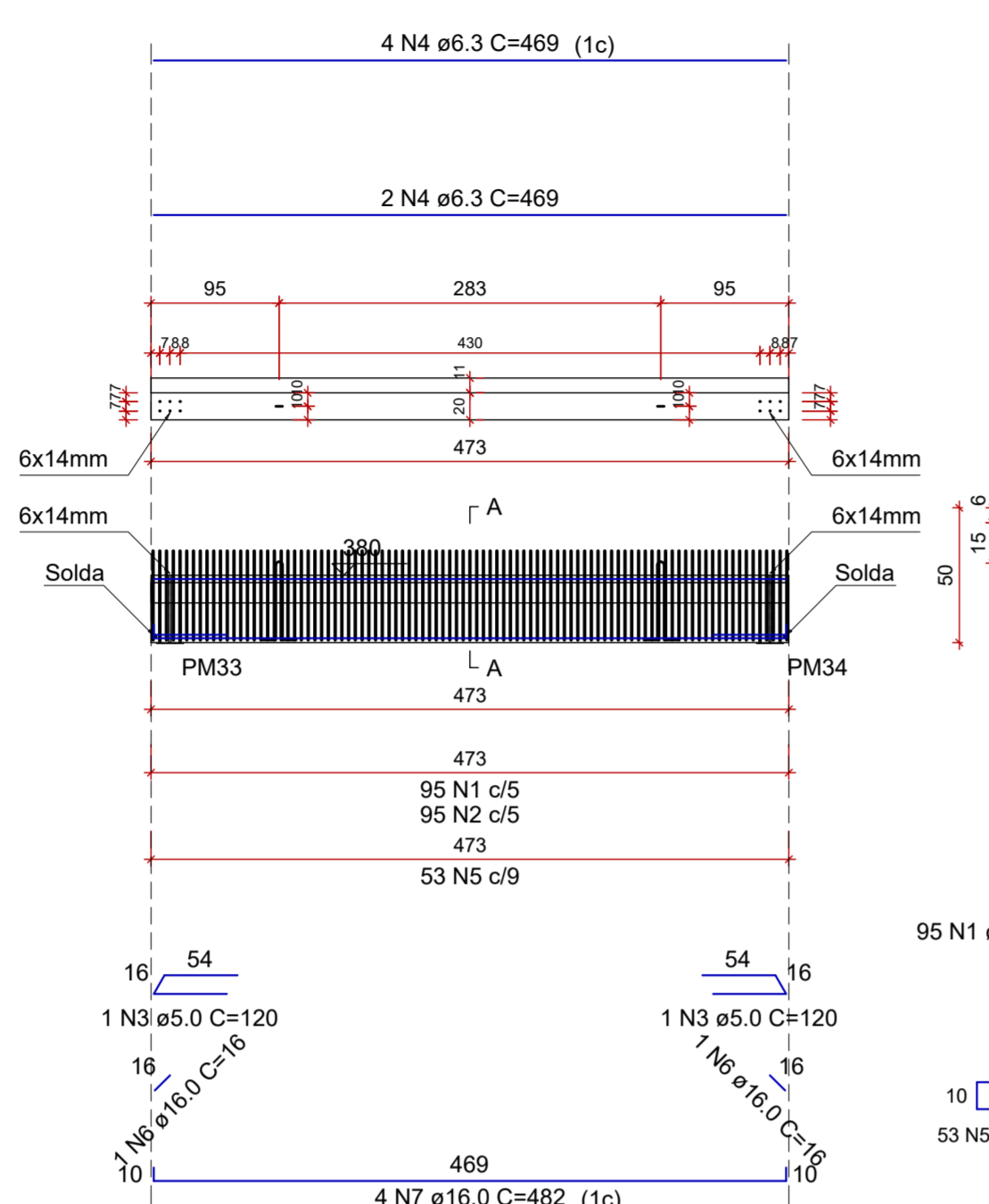


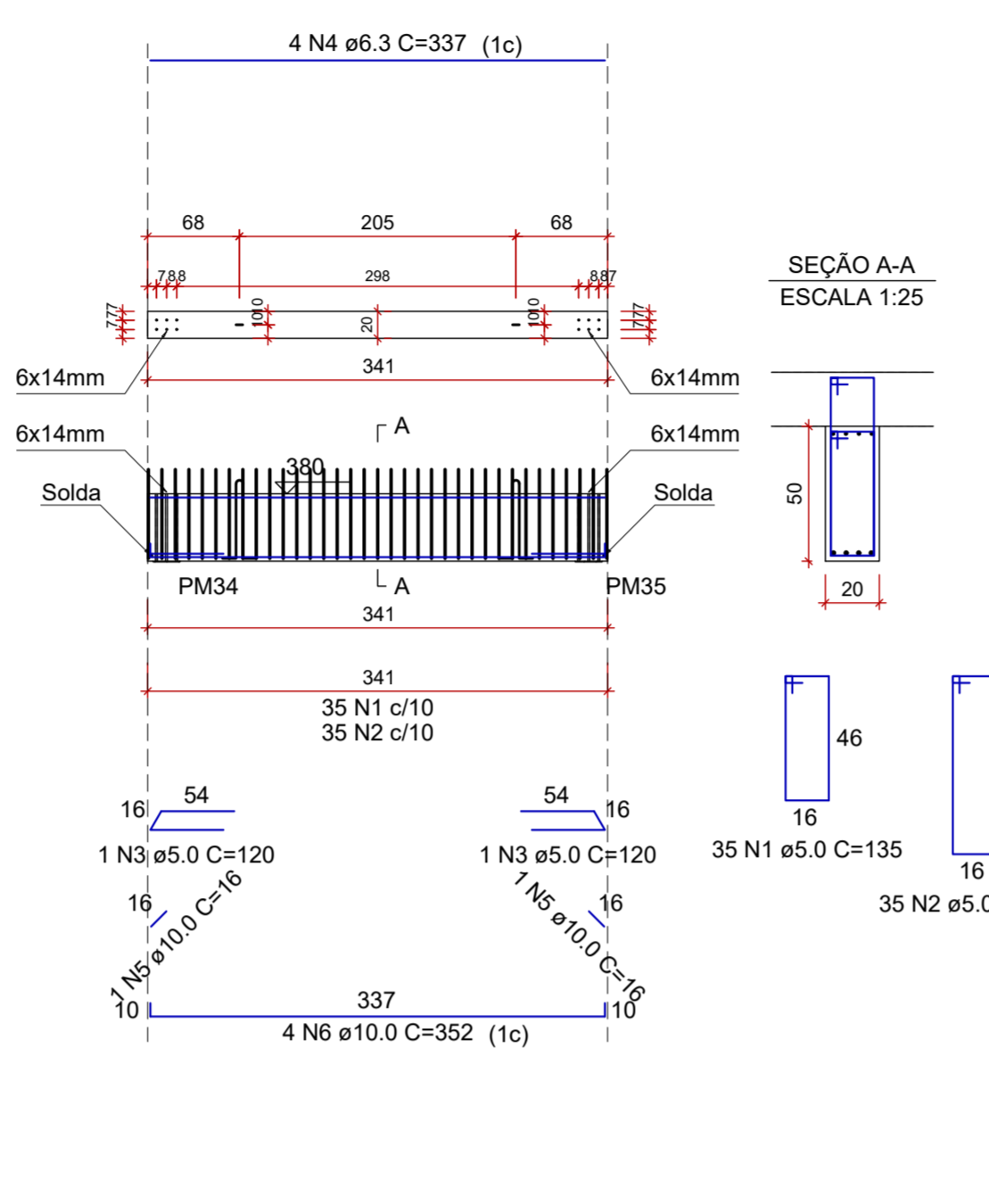
VC27
ESCALA 1:50



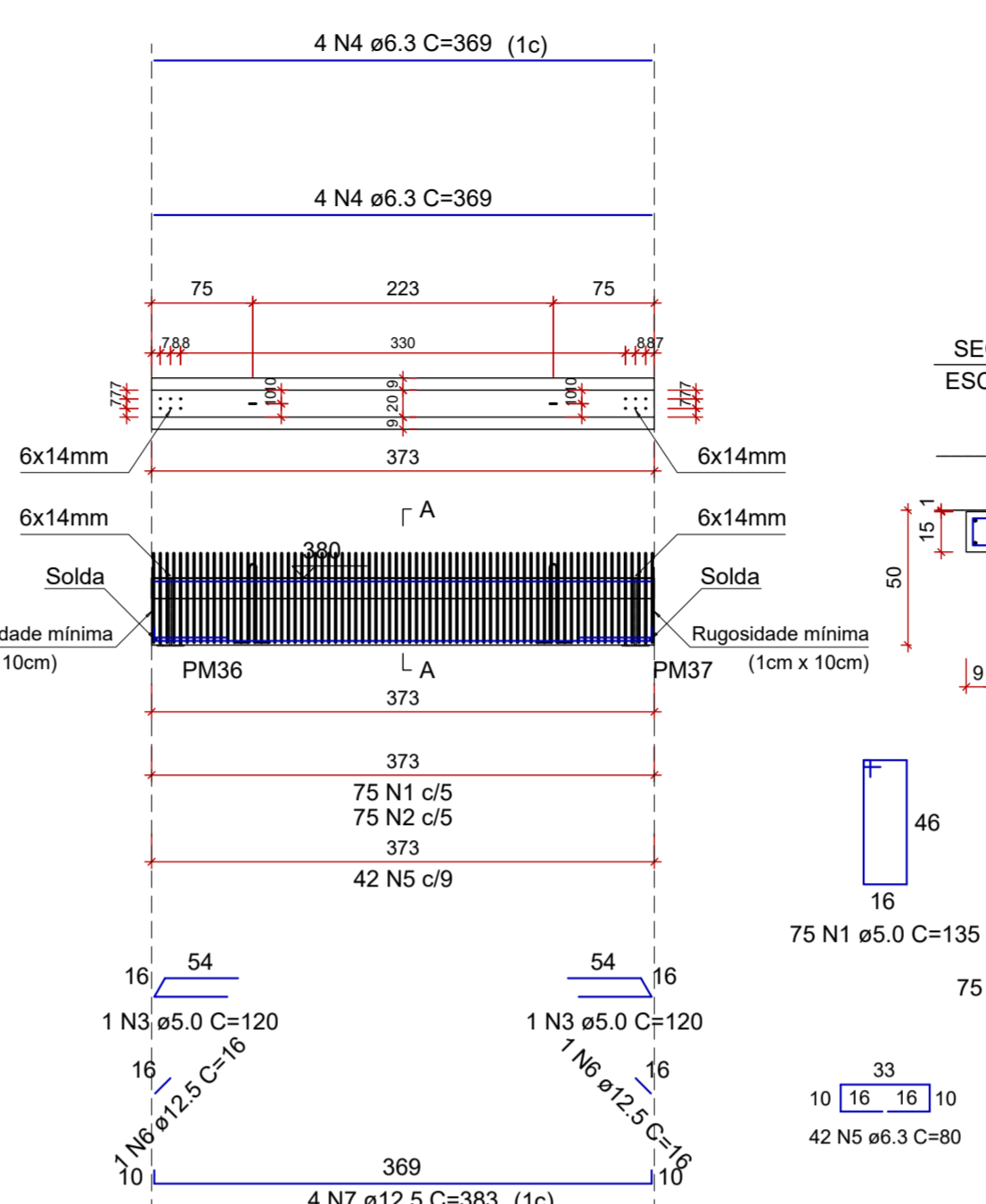
VC28
ESCALA 1:50



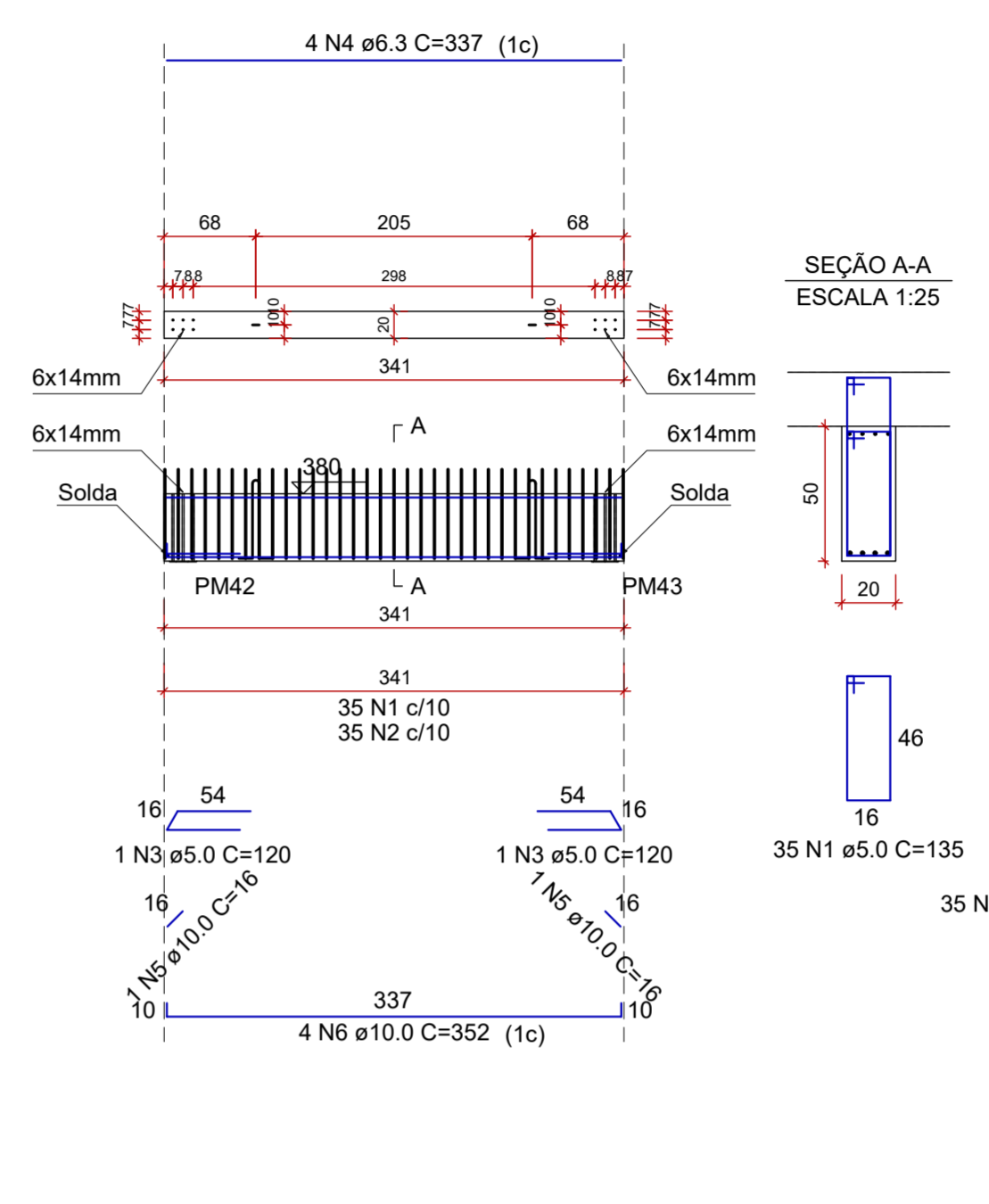
VC29
ESCALA 1:50



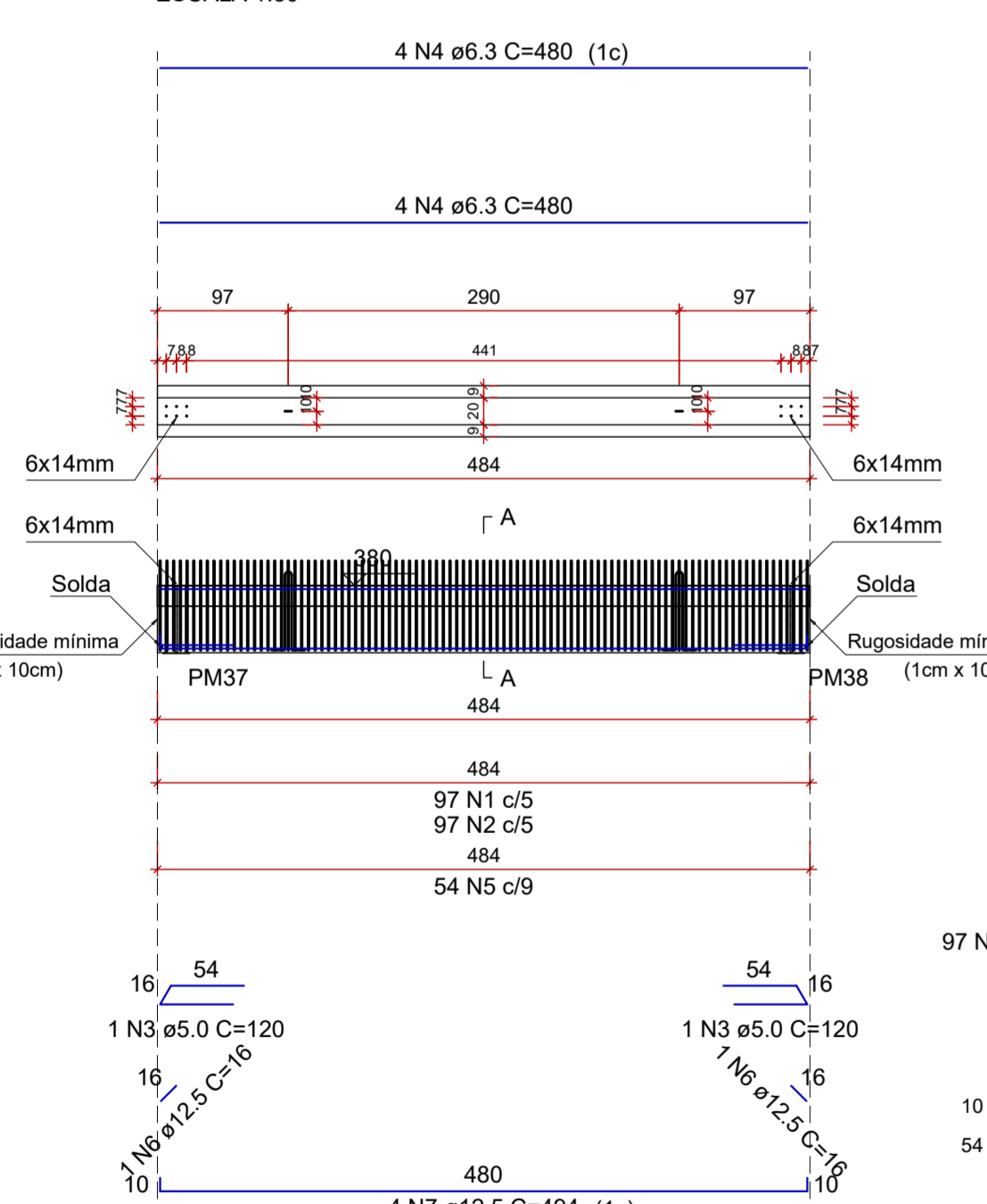
VC30
ESCALA 1:50



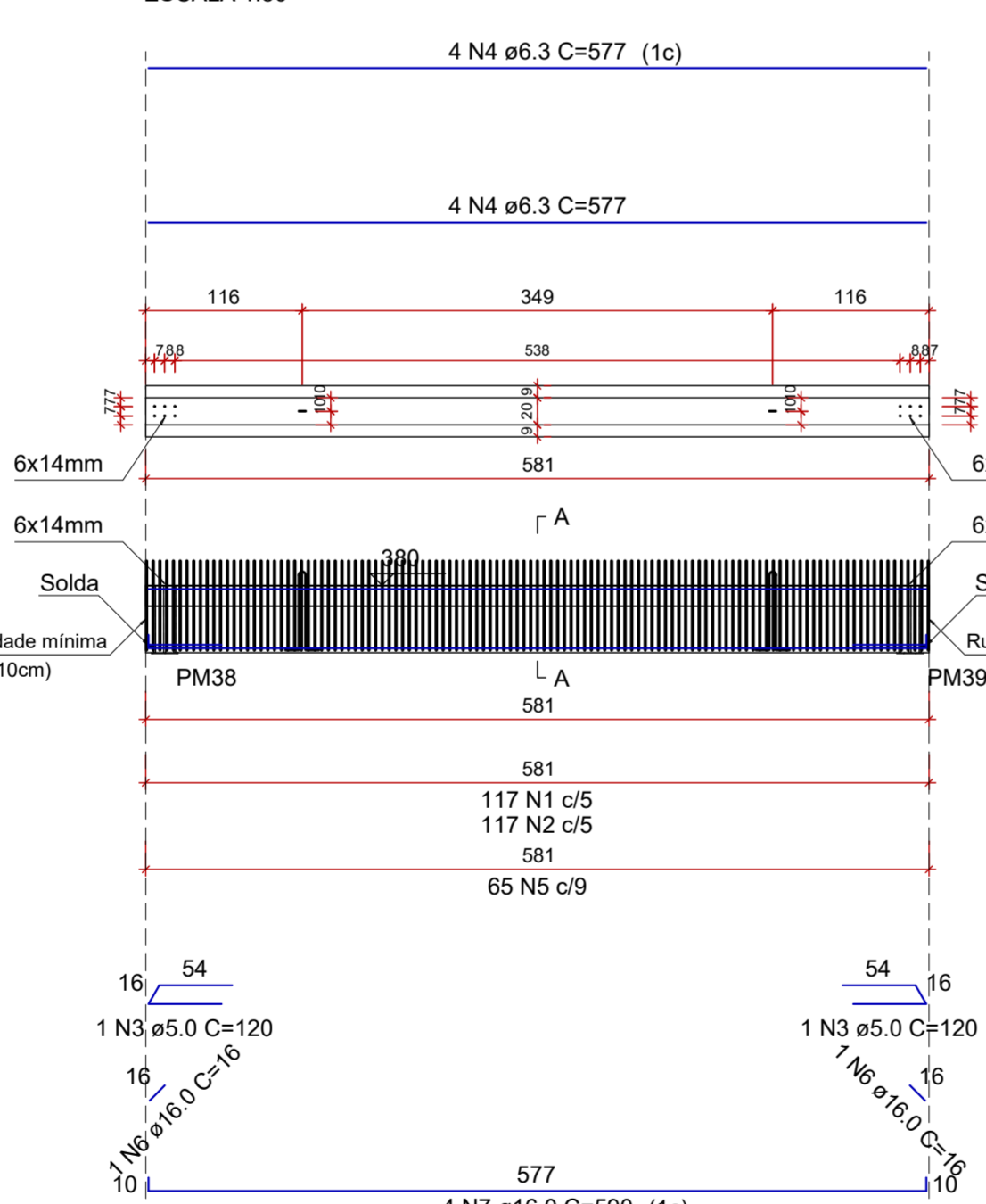
VC35
ESCALA 1:50



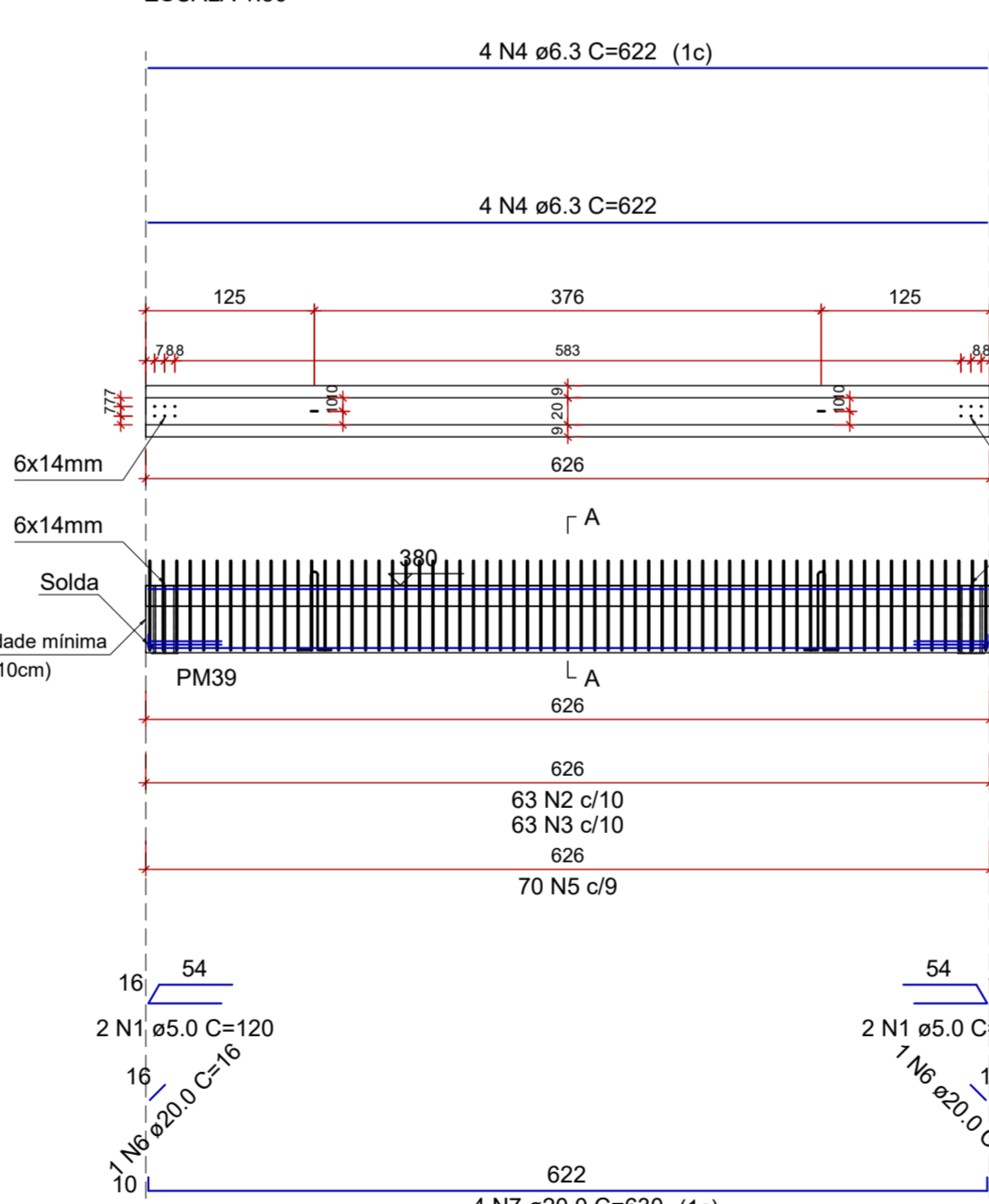
VC31
ESCALA 1:50



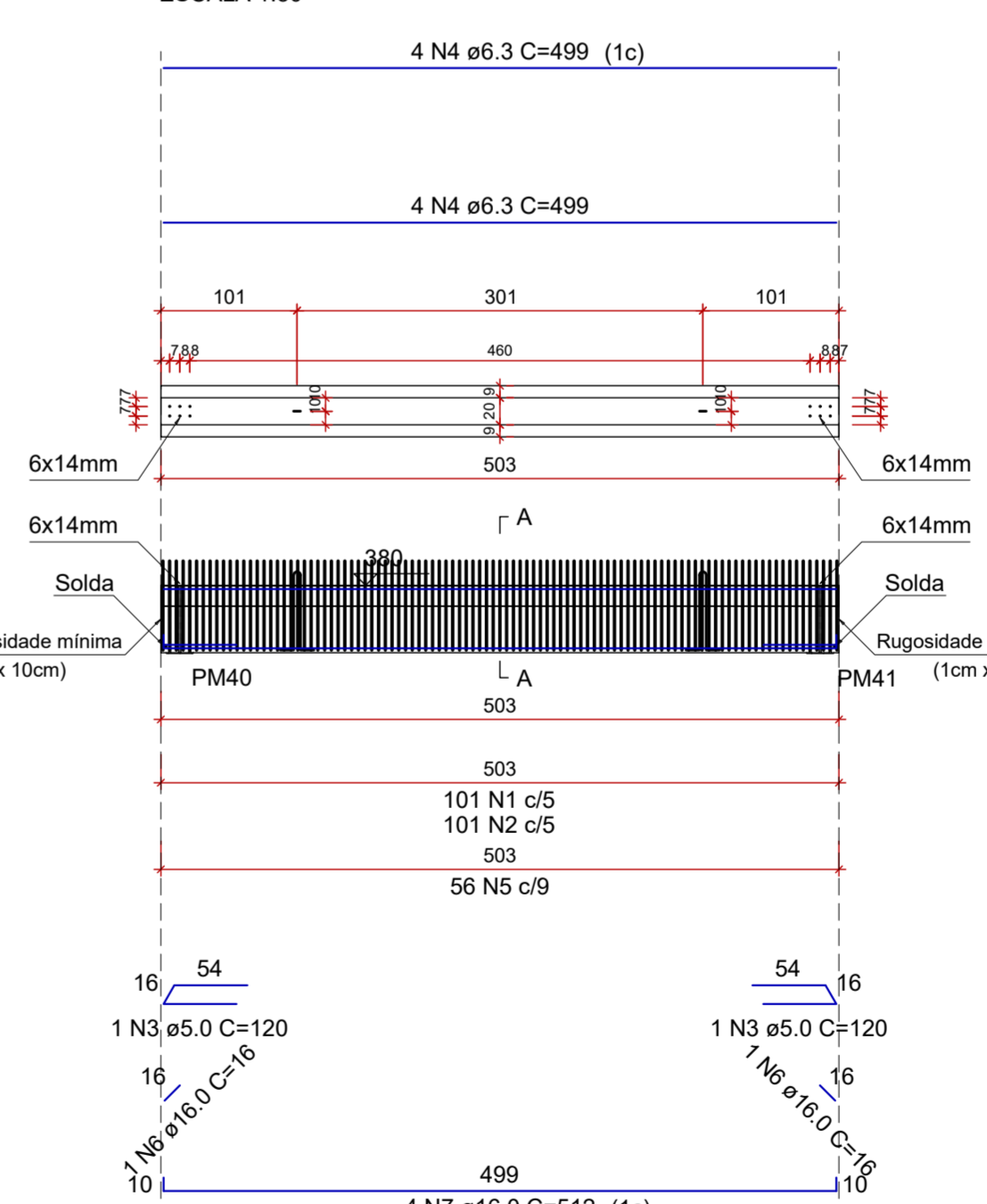
VC32
ESCALA 1:50



VC33
ESCALA 1:50



VC34
ESCALA 1:50



RELAÇÃO DO AÇO

ELEMENTO	AÇO	N	DIAM (mm)	QUANT	C.UNIT (cm)	C.TOTAL (cm)
VC27	CA60	1	5.0	69	135	9315
	CA60	2	5.0	69	175	12075
	CA60	3	5.0	2	120	240
	CA50	4	6.3	6	337	2022
	CA50	5	6.3	38	61	2318
	CA50	6	10.0	2	16	32
VC28	CA60	7	10.0	4	352	1408
	CA60	1	5.0	95	135	12825
	CA60	2	5.0	95	175	16625
	CA60	3	5.0	2	120	240
	CA50	4	6.3	6	469	2814
	CA50	5	6.3	53	61	3233
VC29	CA50	6	16.0	2	16	32
	CA50	7	16.0	4	482	1928
	CA60	1	5.0	35	135	4725
	CA60	2	5.0	35	175	6125
	CA60	3	5.0	2	120	240
	CA50	4	6.3	4	337	1348
VC30	CA50	5	10.0	2	16	32
	CA50	6	10.0	4	352	1408
	CA60	1	5.0	75	135	10125
	CA60	2	5.0	75	175	13125
	CA60	3	5.0	2	120	240
	CA50	4	6.3	8	369	2952
VC31	CA50	5	6.3	42	80	3360
	CA50	6	12.5	2	16	32
	CA50	7	12.5	4	383	1532
	CA60	1	5.0	97	135	13095
	CA60	2	5.0	97	175	16975
	CA60	3	5.0	2	120	240
VC32	CA50	4	6.3	8	480	3840
	CA50	5	6.3	54	80	4320
	CA50	6	12.5	2	16	32
	CA50	7	12.5	4	494	1976
	CA60	1	5.0	117	135	15795
	CA60	2	5.0	117	175	20475
VC33	CA60	3	5.0	2	120	240
	CA50	4	6.3	8	577	4616
	CA50	5	6.3	65	80	5200
	CA50	6	16.0	2	16	32
	CA50	7	16.0	4	590	2360
	CA60	1	5.0	4	120	480
VC34	CA50	2	6.3	63	136	8568
	CA50	3	6.3	63	176	11088
	CA50	4	6.3	8	622	4976
	CA50	5	6.3	70	80	5600
	CA50	6	20.0	2	16	32
	CA60	7	20.0	4	630	2520
VC35	CA60	1	5.0	101	135	13635
	CA60	2	5.0	101	175	17675
	CA60	3	5.0	2	120	240
	CA50	4	6.3	8	499	3992
	CA50	5	10.0	2	16	32
	CA50	6	16.0	2	16	32

RESUMO DO AÇO

AÇO	DIAM (mm)	C.TOTAL (m)	PESO + 10% (kg)
CA50	6.3	760.8	204.8
CA50	10.0	43.2	29.3
CA50	12.5	35.7	37.9
CA50	16.0	64.3	111.7
CA50	20.0	25.5	69.2
CA60	5.0	1958.4	332
PESO TOTAL (kg)			
CA50		452.8	
CA60		332	

Volume de concreto (C-30) = 4.89 m³

Relação das alças de ligação			
Qtde.	Aço	ø (mm)	C. Anc. (cm)
18	ASTM A36	10	48
			C. Unit. (cm)
			138

REV. 02 | 07/07/23 | CONFORME SOLICITAÇÕES DA VIGILÂNCIA SANITÁRIA | DAC
 REV. 01 | 28/04/23 | CONFORME SOLICITAÇÕES DA VIGILÂNCIA SANITÁRIA | DAC
 REV. 00 | 31/01/23 | EMISSÃO INICIAL | DAC
 REVISÃO: DATA | DESCRIÇÃO: | RESP.:
 CLIENTE:

Prefeitura Municipal de Pouso Alegre

PROJETO:

DAC Engenharia
 Rua Miguel Vianna, nº 81, 2º Andar
 Bairro Morro Chic
 CEP: 37520-000 - Itajubá / MG
 Tel: (35) 3623-8646
 www.dacengenharia.com.br

COORDENAÇÃO: ALOISIO CAETANO FERREIRA
 RESPONSÁVEL TÉCNICO E AUTOR: ENG. CIVIL FLÁVIA BARBOSA
 CREA: MG-18734/0

EMPREENDIMENTO: CONSTRUÇÃO DA UNIDADE DE PRONTO ATENDIMENTO

ENDEREÇO: RUA PIRANGUINHO, B. SÃO JOÃO, POUSO ALEGRE - MINAS GERAIS

ASSUNTO: PROJETO ESTRUTURAL, DETALHAMENTO DAS ARMAÇÕES, VIGAS PM

DISCIPLINA: ESTRUTURAL
 FASE DO PROJETO: EXECUTIVO
 FOLHA Nº: 31/72

DATA INICIAL: 31/01/2023 | ESCALA: INDICADA | REVISÃO: R01 | ARQUIVO: DAC-PMPA-UPA-PE-EST-R02.DWG