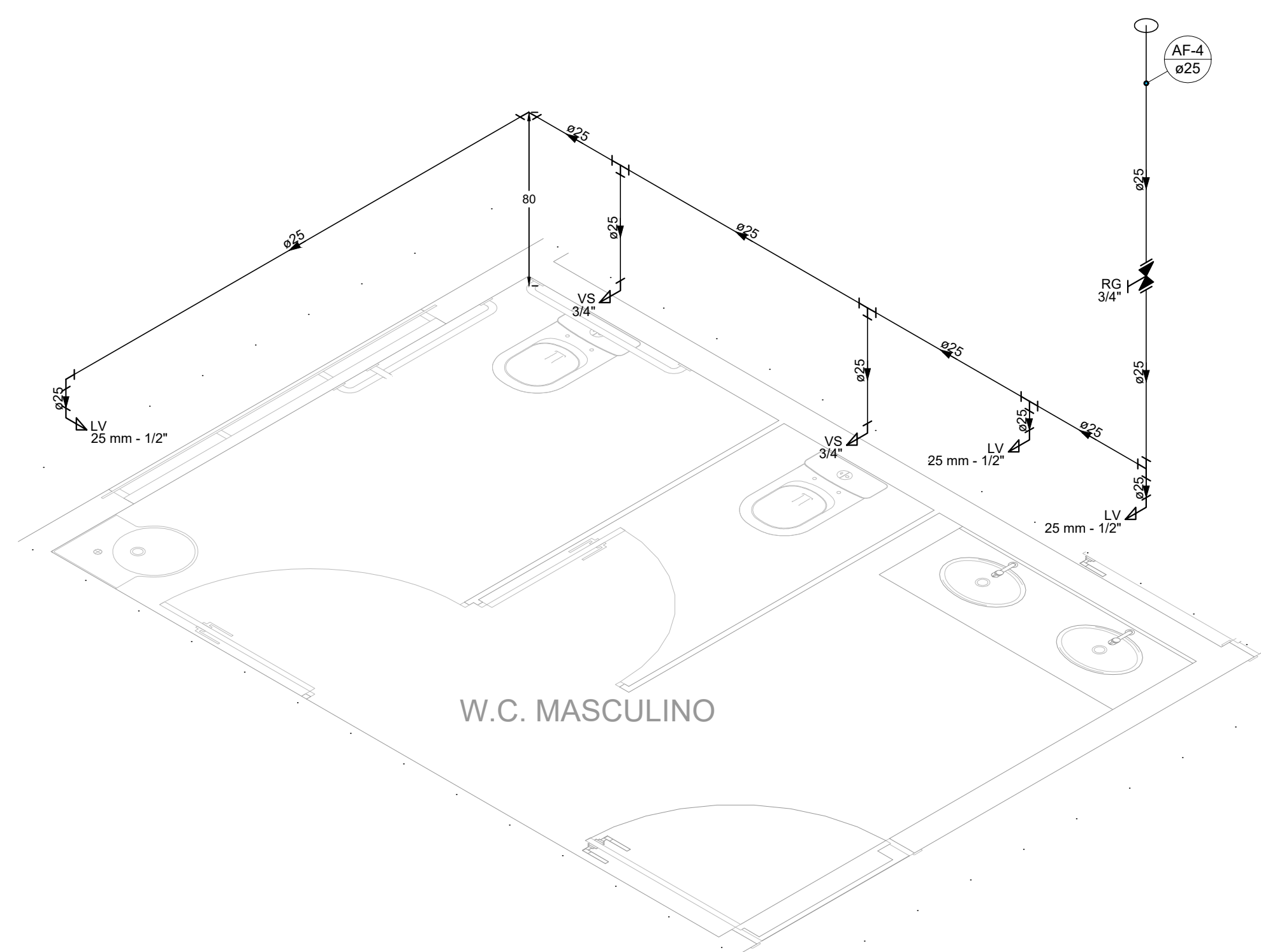
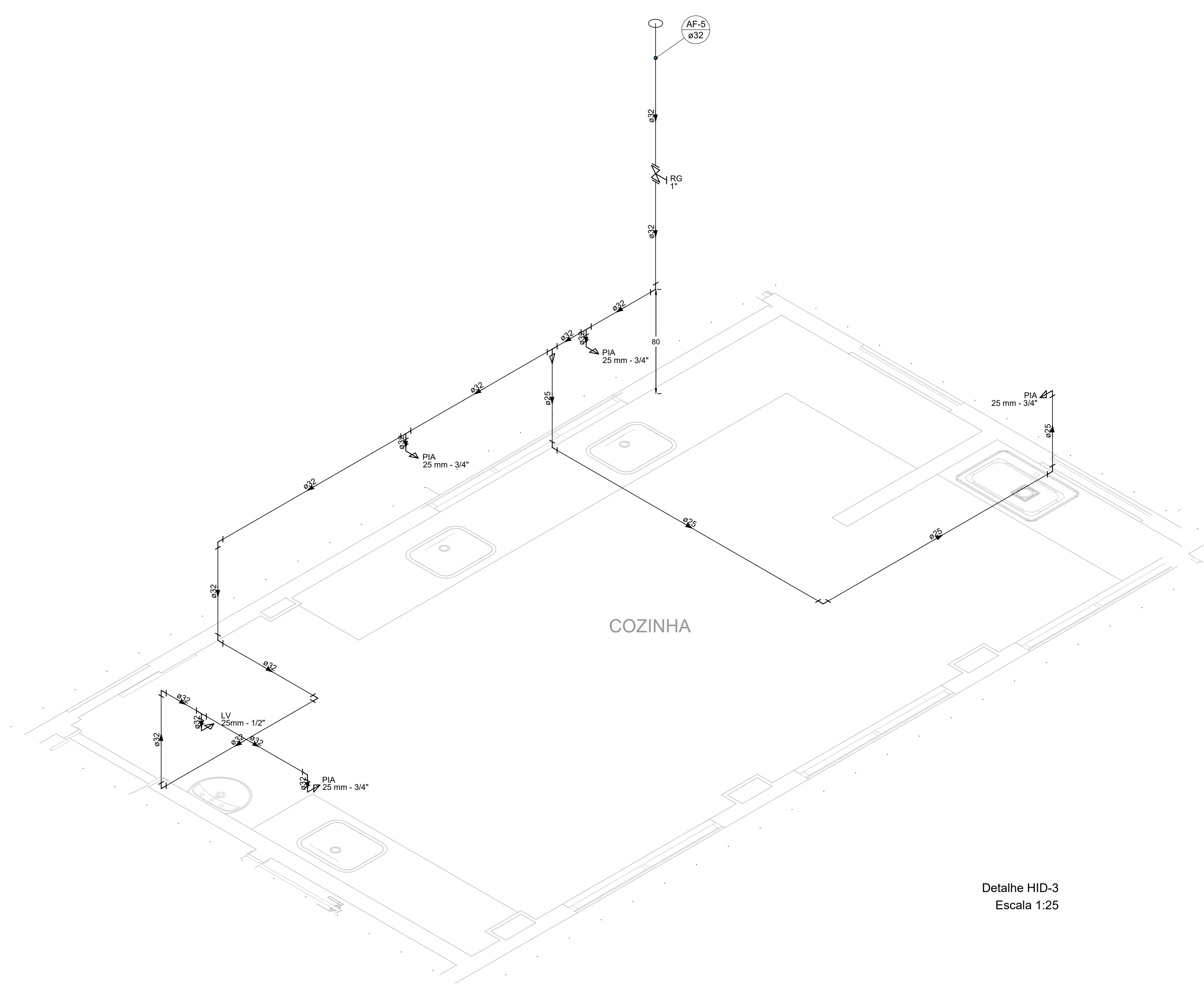


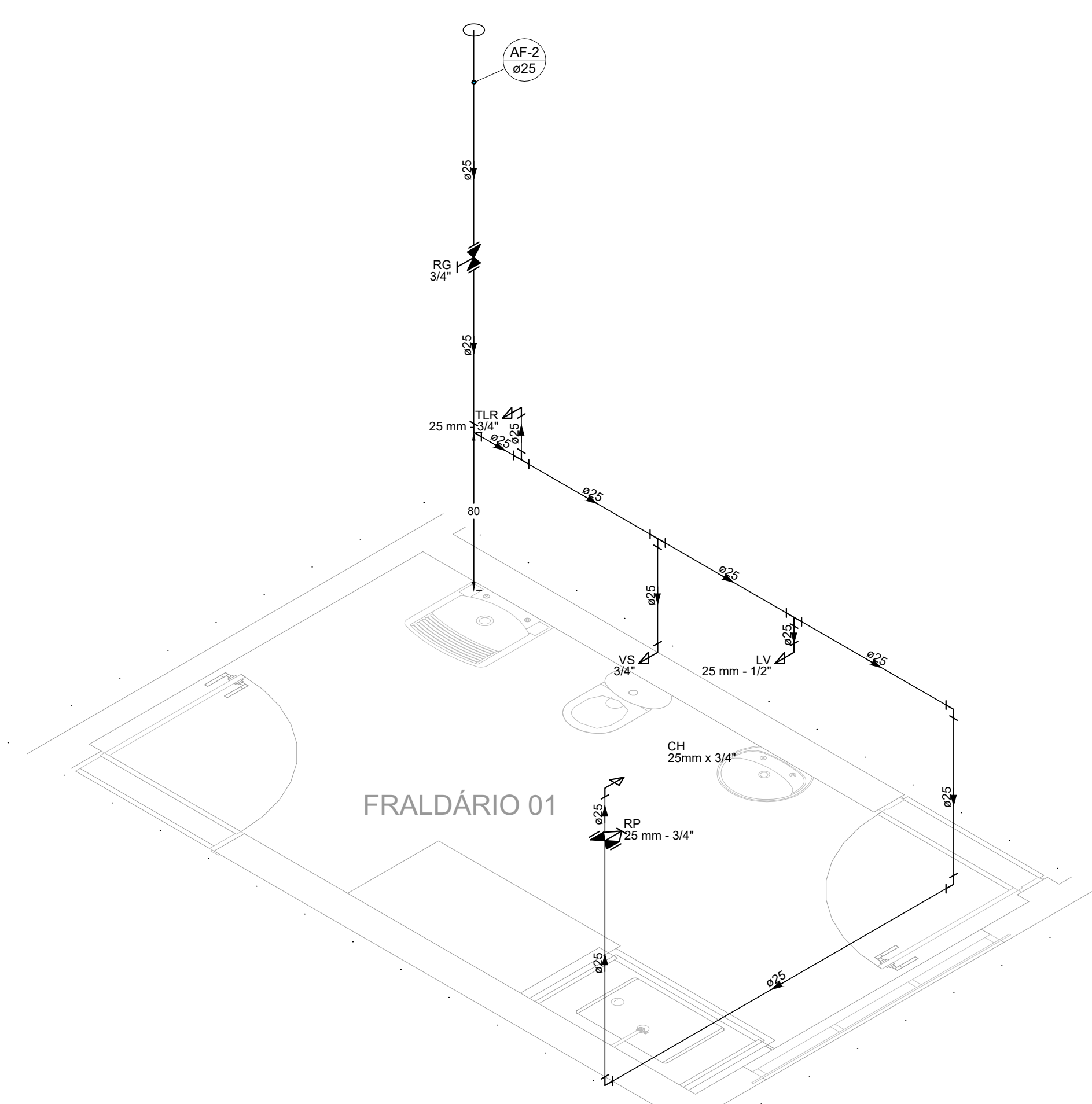
Detalhe HID-1  
Escala 1:25



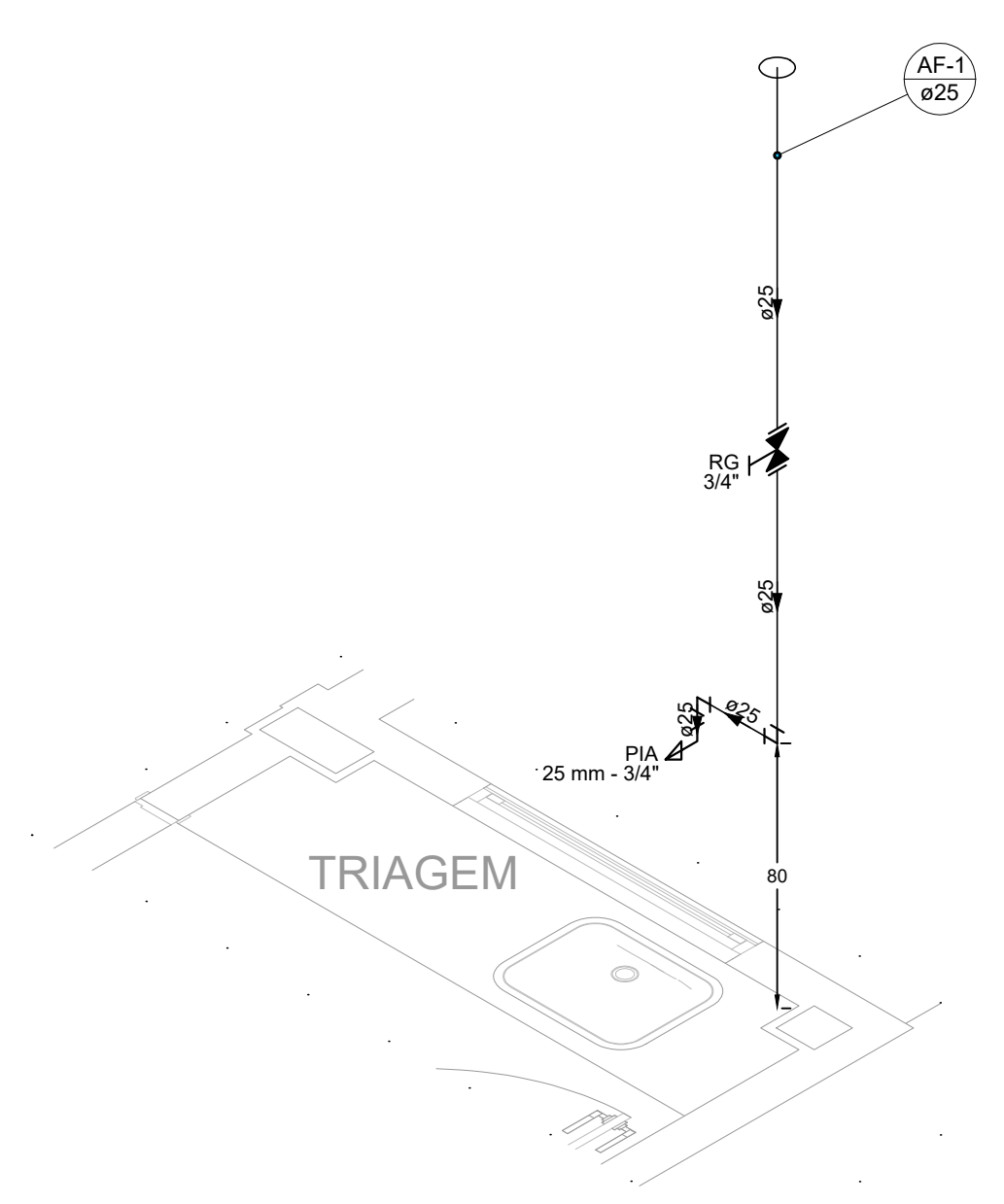
Detalhe HID-2  
Escala 1:25



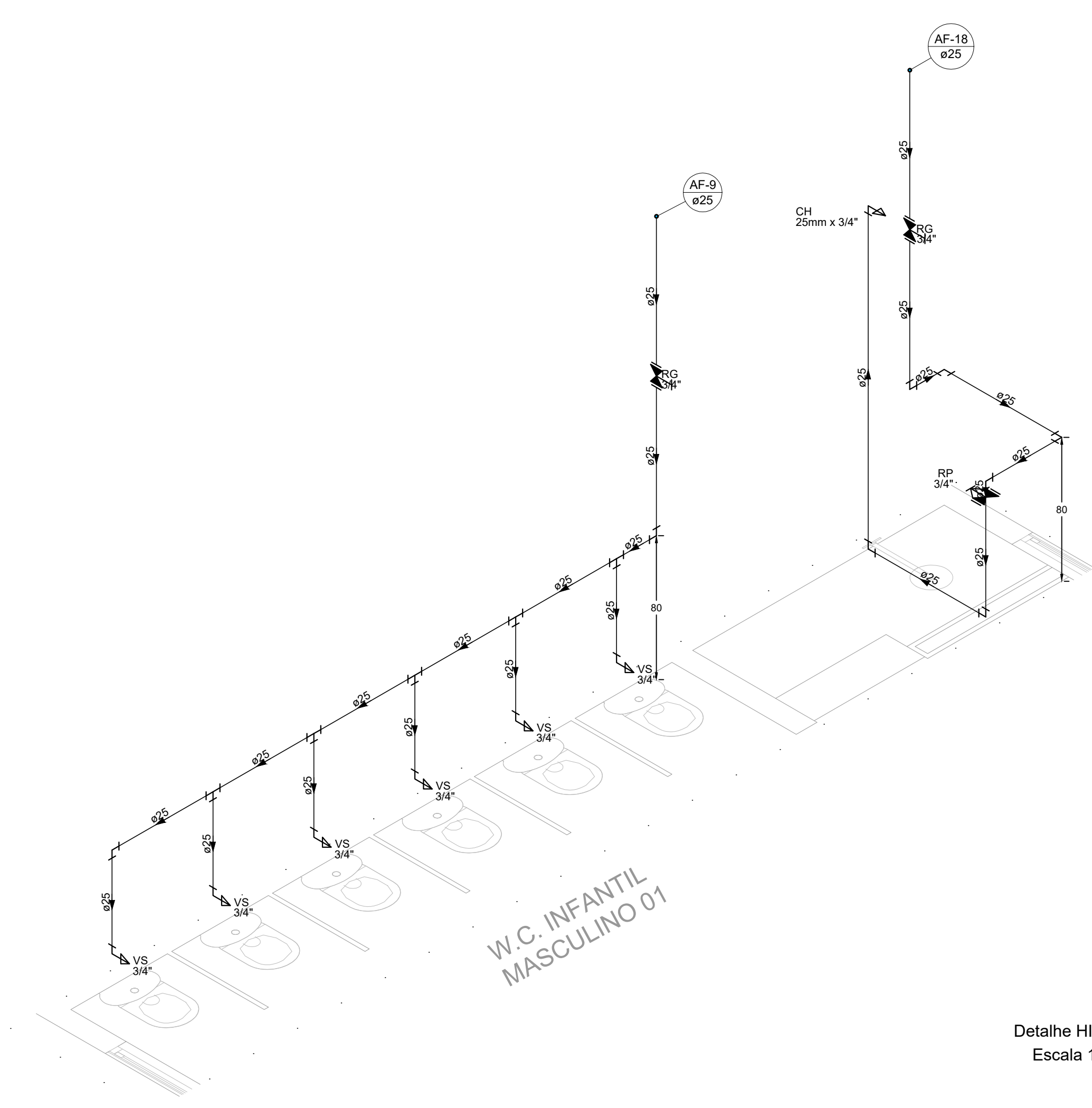
Detalhe HID-3  
Escala 1:25



Detalhe HID-4  
Escala 1:25



Detalhe HID-5  
Escala 1:25



Detalhe HID-6  
Escala 1:25

Lista de materiais - Novo pavimento	
<b>Alimentação</b>	
PVC rígido soldável	
Adapt sold longo c/ flange pvc. c/ agua	1 pç
60 mm - 2"	
Bucha de redução sold. curta	1 pç
32 mm x 25 mm	
Bucha de redução sold. longa	1 pç
60 mm - 32 mm	
Joelho 90° soldável	3 pç
60 mm	
Luva soldável	1 pç
60 mm	
Tubos	3,36 m
25 mm	
32 mm	10,64 m
60 mm	31,44 m
Tê 90 soldável	1 pç
32 mm	
60 mm	1 pç

Água fria	
<b>Aparinho</b>	
Bebedouro	2 pç
Chuveiro	6 pç
25mm x 3/4"	
Torneira de Jardim	1 pç
25 mm x 3/4"	
Torneira de Pia de Cozinha	5 pç
25mm - 3/4"	
Torneira de Tanque de Lavar	5 pç
25mm x 3/4"	
Torneira de Lavatório	2 pç
25 mm - 1/2"	
Vaso Sanitário c/ cx. acoplada	31 pç
1/2"	

<b>Ferro metalúrgico classe 10</b>	
Cotovelo de redução	1 pç
1" x 3/4"	
Lava macho - fêmea	3 pç
3/4"	
Luva macho - fêmea alongada	1 pç
1/2"	

<b>Metal</b>	
Registro de gaveta bruto ABNT	1 pç
1"	
Registro de gaveta c/ canopia cromada	2 pç
3/4"	
Registro de pressão c/ canopia cromada	3 pç
3/4"	

<b>PVC Acessórios</b>	
Engate flexível cobre cromado com canopia	32 pç
1/2 - 30cm	
Engate flexível plástico	30 pç
1/2 - 30cm	

<b>PVC misto soldável</b>	
Luva soldável c/ rosca	3 pç
25 mm - 3/4"	
<b>PVC rígido soldável</b>	
Adapt sold curta bucha rosca p registro	43 pç
25 mm - 3/4"	
Bucha de redução sold. longa	2 pç
60 mm x 25 mm	
Joelho 90° soldável	67 pç
25 mm	
32 mm	7 pç
Luva soldável	21 pç
25 mm	
32 mm	1 pç
Registro de pressão c/ canopia cromada	3 pç
3/4"	
Tubos	174,17 m
25 mm	
Tê 90 soldável	12 m
25 mm	
32 mm	50 pç
60 mm	1 pç
Tê de redução 90 soldável	3 pç
32 mm - 25 mm	

ALTURA DOS PONTOS DE ÁGUA		
SÍMBOLO	ITEM	ALTURA
LV	AVATÓRIO	80 CM
PIA	PIA DE COZINHA	80 CM
VS	VASO SANITÁRIO C/ CX ACOPADA	80 CM
TLR	TANQUE	110 CM
RS	REGISTRO DE GAVETA (ALTO)	110 CM
TJ	TORNEIRA DE JARDIM	80 CM
—	EXTRAVASOR	30 CM

REV. 00   31/08/23   DESAÑO INICIAL		DAC
REVISÃO DATA : DESCRIÇÃO:		RESP.:
		COORDENAÇÃO: ALDO CATIANO FERREIRA
Rua Cel. Joaquim Francisco, nº 341 Bairro Virgínia CEP: 37501-052 - Itajubá / MG Tel: (35) 98414-5841 www.dacengenharia.com.br		RESPONSÁVEL TÉCNICO E AUTOR: ENG. CIVIL FLÁVIA BARBOSA CREA MG-187.842/0
REFORMA DO CEIM DO BAIRRO SÃO CRISTÓVÃO		
ENDEREÇO: AVENIDA DEZENOVE DE OUTUBRO, SÃO CRISTÓVÃO POUSO ALEGRE - MINAS GERAIS	DISCIPLINA: ÁGUA FRIA	
ASSUNTO: PROJETO DE INSTALAÇÕES HIDRÁULICAS DETALHES	FASE DO PROJETO: EXECUTIVO	FOLHA Nº: 03/04
DATA REVISÃO: 31/08/2023	ESCALA: INDICADA	PROJETO: ROD