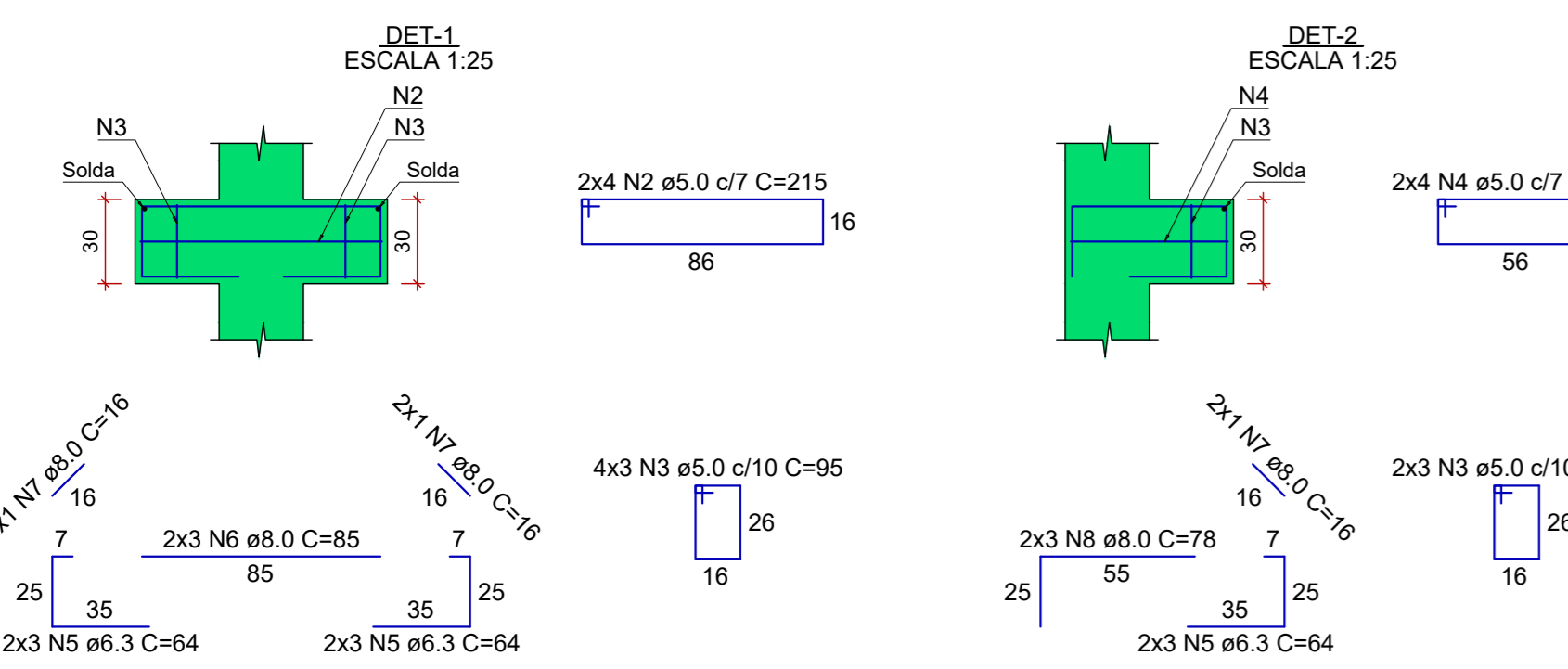
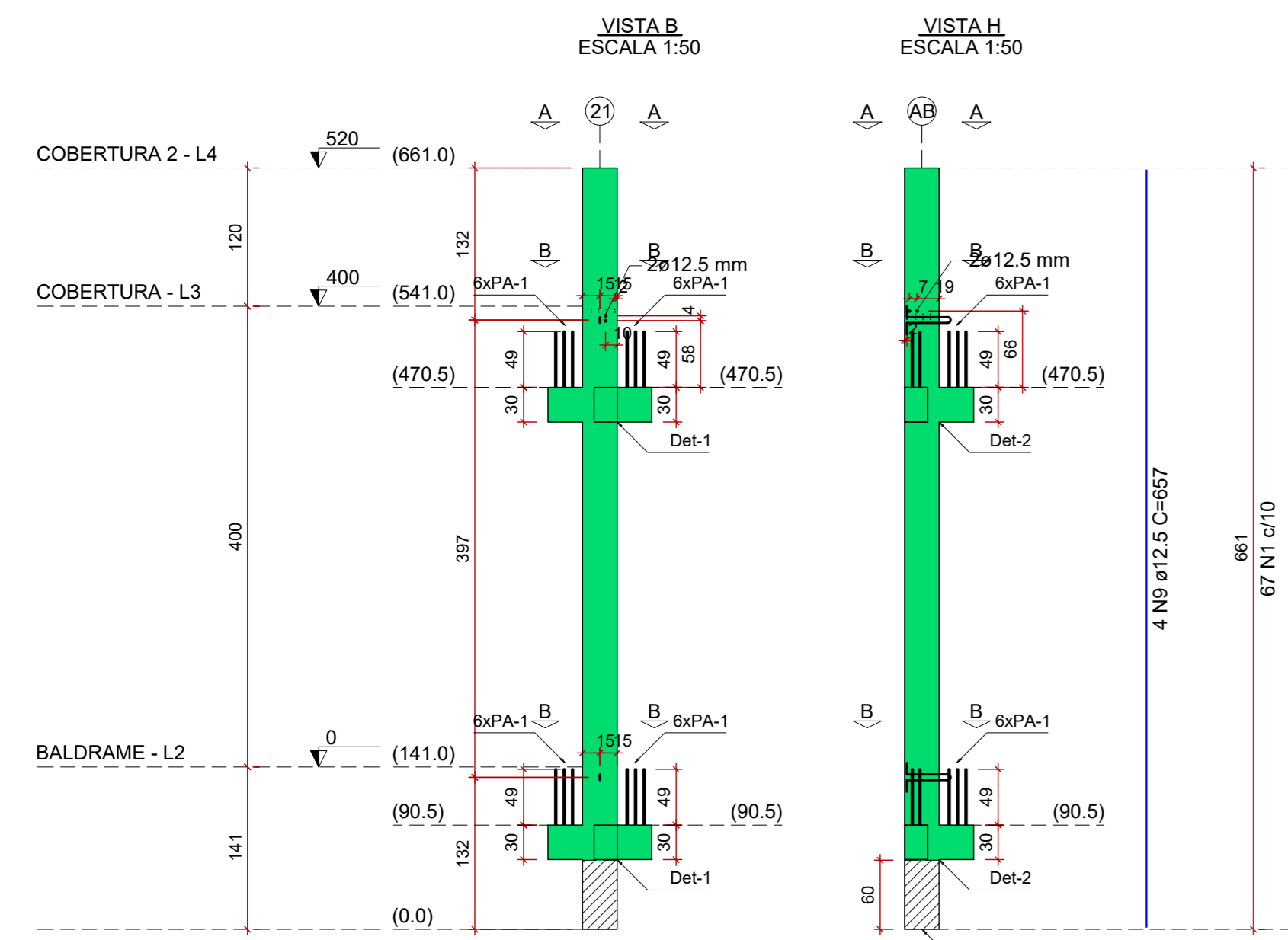
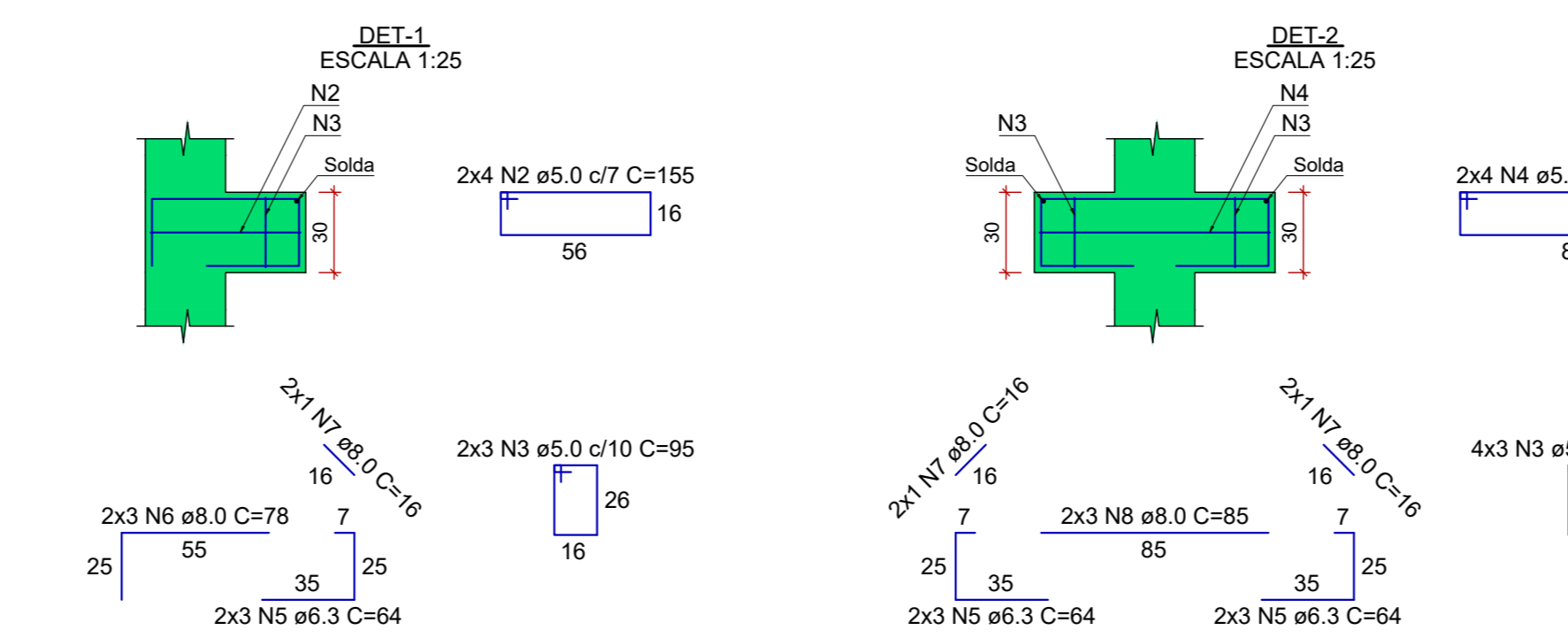
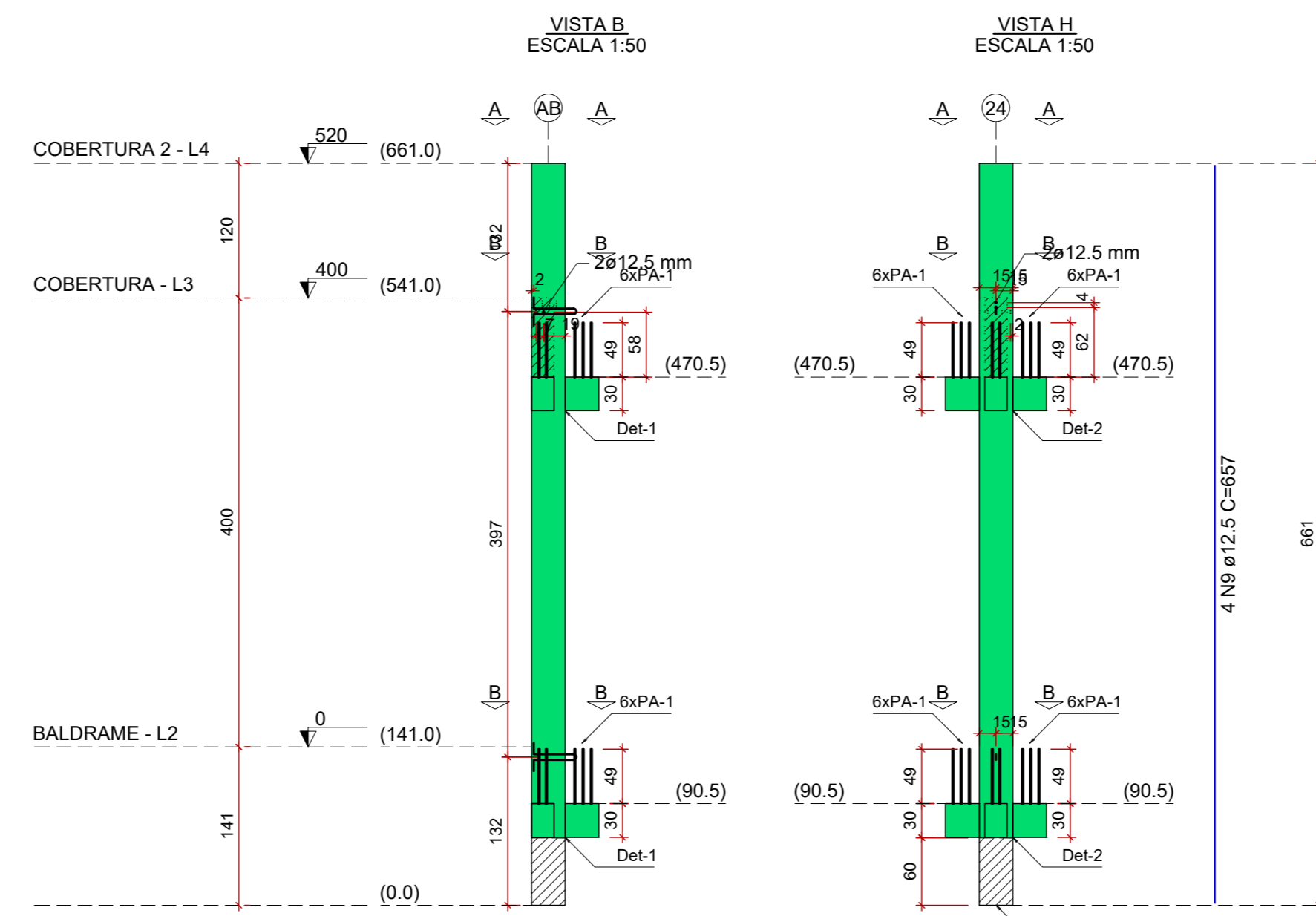


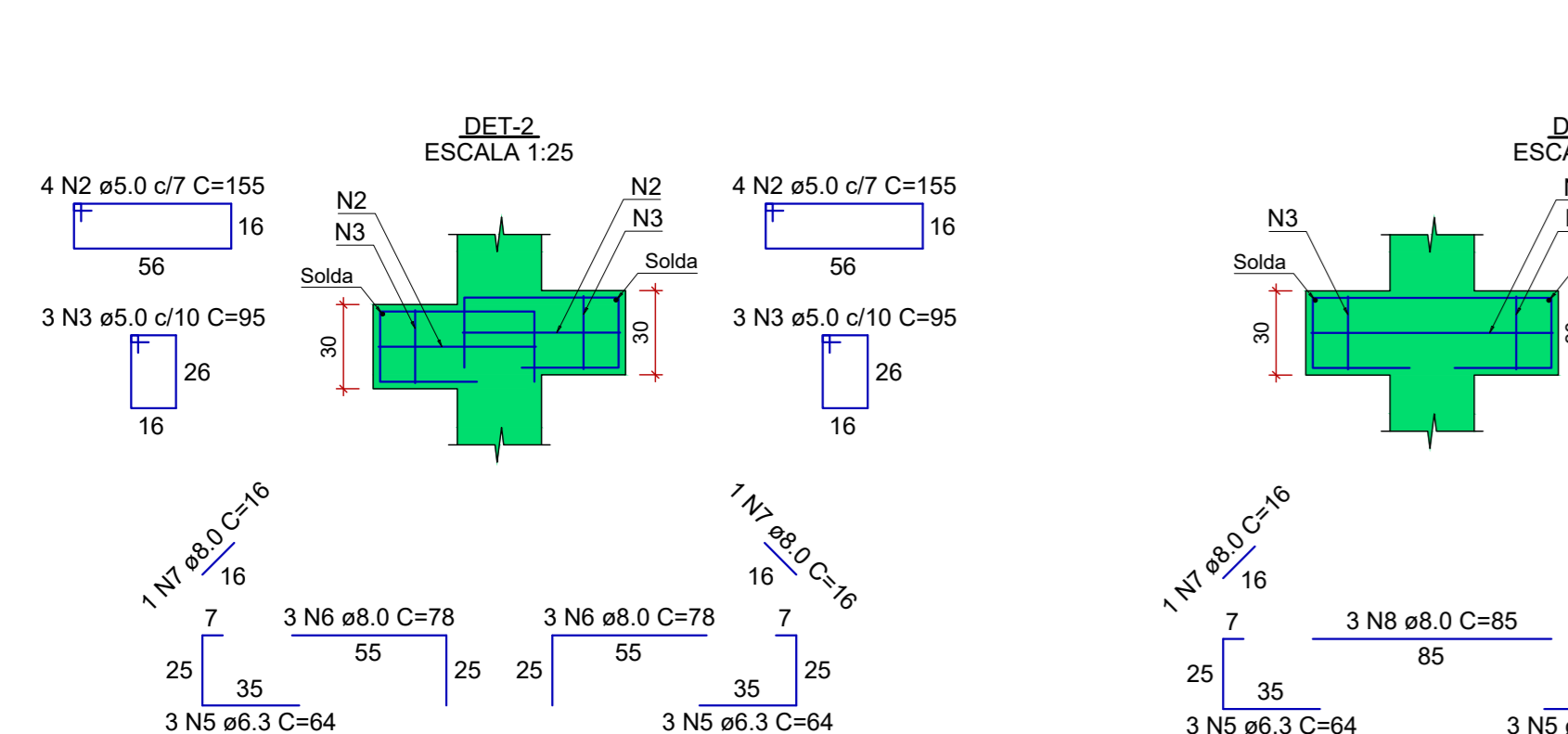
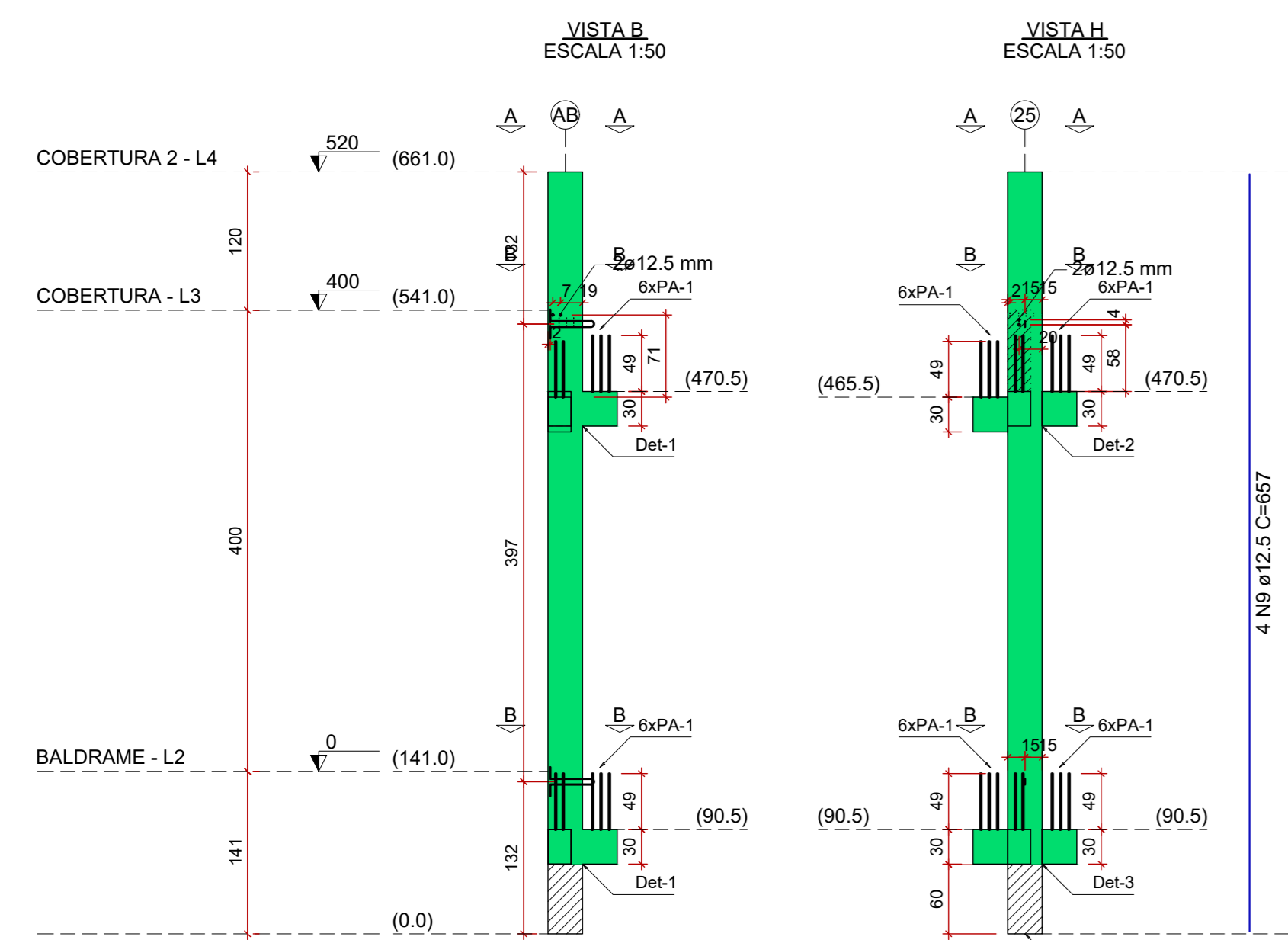
PM110



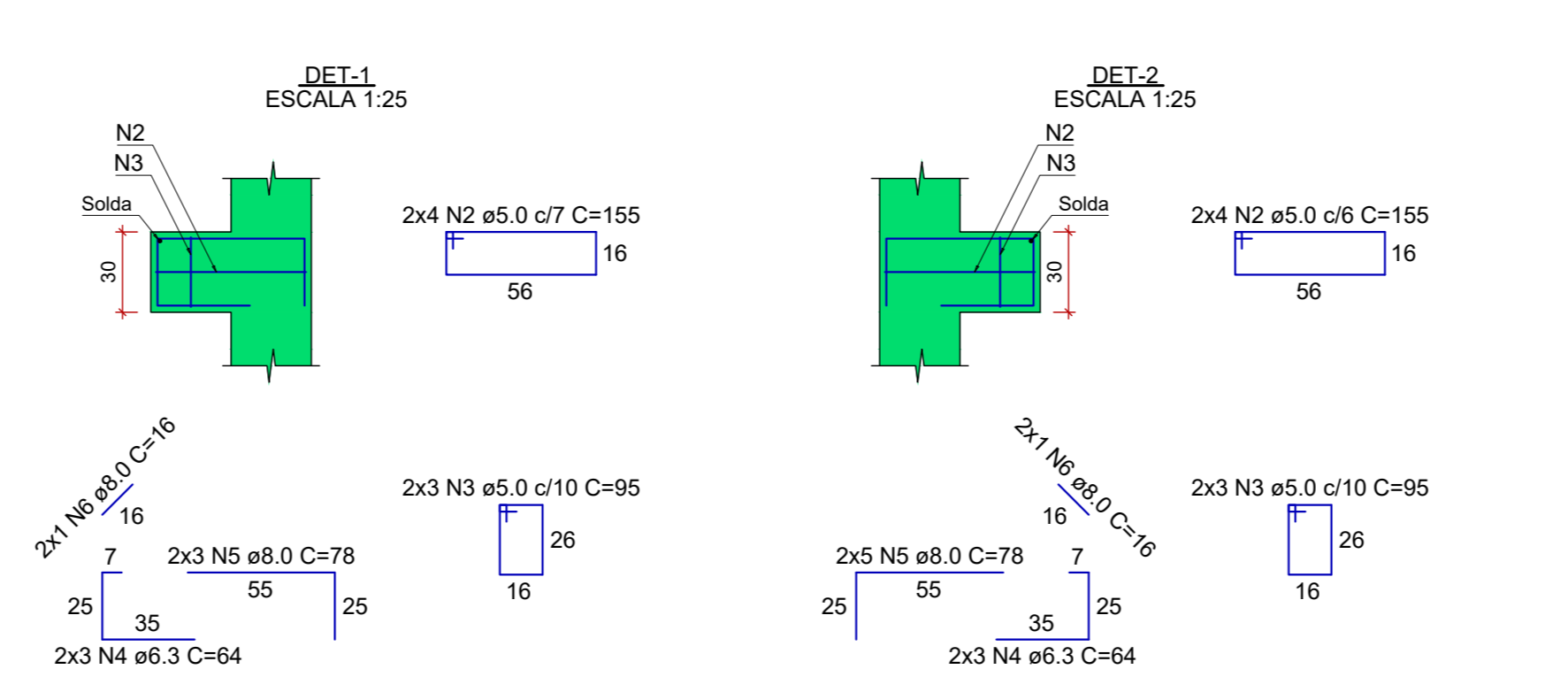
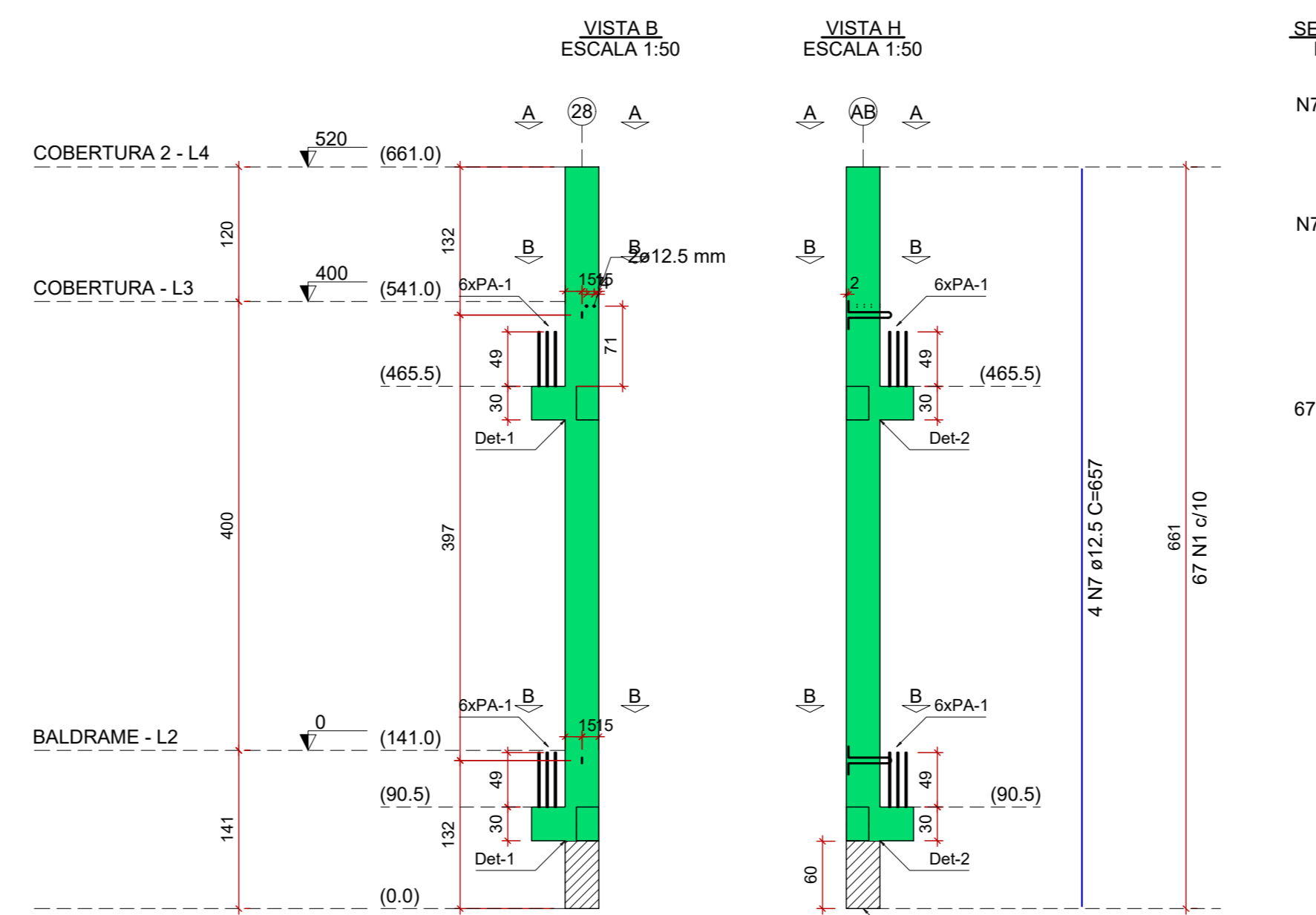
PM112



PM113



PM114



Relação dos aparelhos de apoio

Nome	Quantidade	Dimensões		Dureza
		B (cm)	H (cm)	E (cm)
Ap-1	22	12	20	0,5
		70 Shore A		

Relação dos pinos de ancoragem

Nome	Quantidade	Apco. e (mm)	Comp. (cm)
PA-1	132	CA25	10
			77

Relação das alças de ligação

Qtd.	Apco. e (mm)	C. Anc. (cm)	C. Unit. (cm)
6	ASTM A36	10	28
			99

RELAÇÃO DO AÇO

ELEMENTO	AÇO	N	DIAM (mm)	QUANT	C.UNIT (cm)	C.TOTAL (cm)
PM110	CA60	1	5,0	67	115	7705
	CA60	2	5,0	8	215	1720
	CA60	3	5,0	18	95	1710
	CA60	4	5,0	8	155	1240
	CA50	5	6,3	12	64	1152
	CA50	6	8,0	6	85	510
	CA50	7	8,0	6	16	96
	CA50	8	8,0	3	85	255
	CA50	9	12,5	4	657	2628

RESUMO DO AÇO

AÇO	DIAM (mm)	C.TOTAL (m)	PESO + 10% (kg)
CA50	6,3	11,5	3,1
	8,0	10,7	4,7
	12,5	26,3	27,8
CA60	5,0	123,8	21
PESO TOTAL (kg)			
CA50	36,6		
CA60	21		

Volume de concreto (C-30) = 0,71 m³

RELAÇÃO DO AÇO

ELEMENTO	AÇO	N	DIAM (mm)	QUANT	C.UNIT (cm)	C.TOTAL (cm)
PM112	CA60	1	5,0	67	115	7705
	CA60	2	5,0	8	155	1240
	CA60	3	5,0	18	95	1710
	CA60	4	5,0	8	215	1720
	CA50	5	6,3	12	64	1152
	CA50	6	8,0	6	78	648
	CA50	7	8,0	6	16	96
	CA50	8	8,0	3	85	510
	CA50	9	12,5	4	657	2628

RESUMO DO AÇO

AÇO	DIAM (mm)	C.TOTAL (m)	PESO + 10% (kg)
CA50	6,3	11,5	3,1
	8,0	10,7	4,7
	12,5	26,3	27,8
CA60	5,0	123,8	21
PESO TOTAL (kg)			
CA50	36,6		
CA60	21		

Volume de concreto (C-30) = 0,71 m³

RELAÇÃO DO AÇO

ELEMENTO	AÇO	N	DIAM (mm)	QUANT	C.UNIT (cm)	C.TOTAL (cm)
PM113	CA60	1	5,0	67	115	7705
	CA60	2	5,0	16	155	2480
	CA60	3	5,0	18	95	1710
	CA60	4	5,0	4	215	860
	CA50	5	6,3	12	64	1152
	CA50	6	8,0	6	78	636
	CA50	7	8,0	6	16	96
	CA50	8	8,0	3	85	255
	CA50	9	12,5	4	657	2628

RESUMO DO AÇO

AÇO	DIAM (mm)	C.TOTAL (m)	PESO + 10% (kg)
CA50	6,3	11,5	3,1
	8,0	12,9	5,6
	12,5	26,3	27,8
CA60	5,0	127,5	21,6
PESO TOTAL (kg)			
CA50	36,5		
CA60	21,6		

Volume de concreto (C-30) = 0,71 m³

RELAÇÃO DO AÇO

ELEMENTO	AÇO	N	DIAM (mm)	QUANT	C.UNIT (cm)	C.TOTAL (cm)
PM114	CA60	1	5,0	67	115	7705
	CA60	2	5,0	16	155	2480
	CA60	3	5,0	12	95	1140
	CA50	4	6,3	12	64	768
	CA50	5	8,0	16	78	1248
	CA50	6	8,0	4	16	64
	CA50	7	12,5	4	657	2628

RESUMO DO AÇO

AÇO	DIAM (mm)	C.TOTAL (m)	PESO + 10% (kg)
CA50	6,3	7,7	2,1
	8,0	13,1	5,7
	12,5	26,3	27,8
CA60	5,0	113,3	19,2
PESO TOTAL (kg)			
CA50	36,6		
CA60	19,2		

Volume de concreto (C-30) = 0,67 m³

REV. 02	07/03/23	CONFORME SOLICITAÇÕES DA VIGILÂNCIA SANITÁRIA	DAC
REV. 01	28/04/23	CONFORME SOLICITAÇÕES DA VIGILÂNCIA SANITÁRIA	DAC
REV. 00	31/03/23	EMISSÃO INICIAL	DAC
REVISÃO:	DATA:	DESCRIÇÃO:	RESP.:
PROJETO 		COORDENAÇÃO ALDORE GELINO FERREIRA RESPONSÁVEL TÉCNICO E AUTOR ENG. CIVIL FLÁVIA BARBOSA CREA MG 187.842/0	
EMPREENDIMENTO CONSTRUÇÃO DA UNIDADE DE PRONTO ATENDIMENTO			
ENDEREÇO RUA PIRANGUINHO, B. SÃO JOÃO POUSO ALEGRE - MINAS GERAIS		DISCIPLINA ESTRUTURAL	
ASSUNTO PROJETO ESTRUTURAL DETALHAMENTO DAS ARMAÇÕES PILARES PM		FASE DO PROJETO EXECUTIVO	
DATA INICIAL 31/03/2023		ESCALA INDICADA	
REVISÃO R01		ARQUIVO DAC-PM114-UPA-PE-EST-R02.DWG	
PROJETO Nº 71/23		FOLHA Nº 71/23	