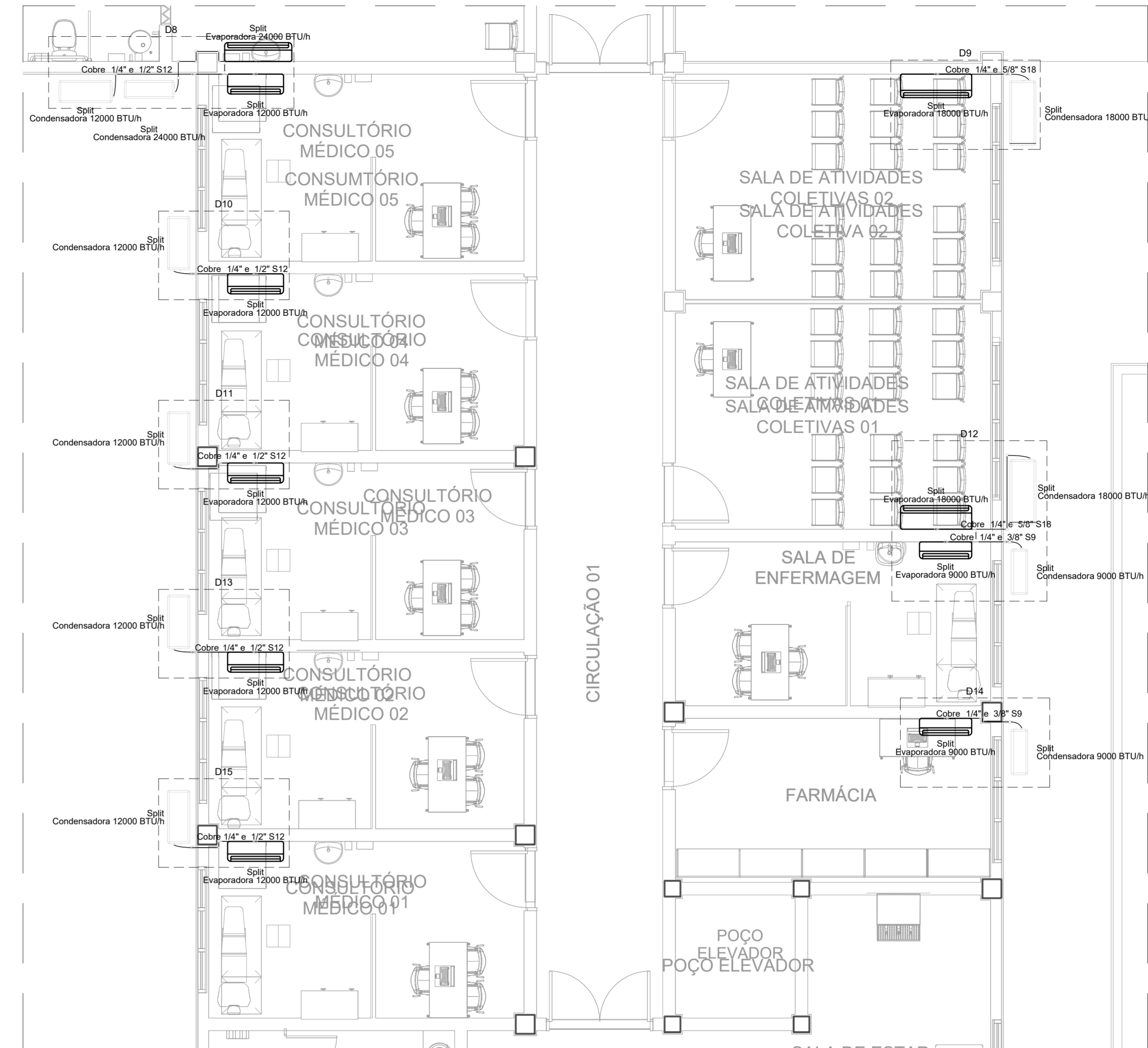
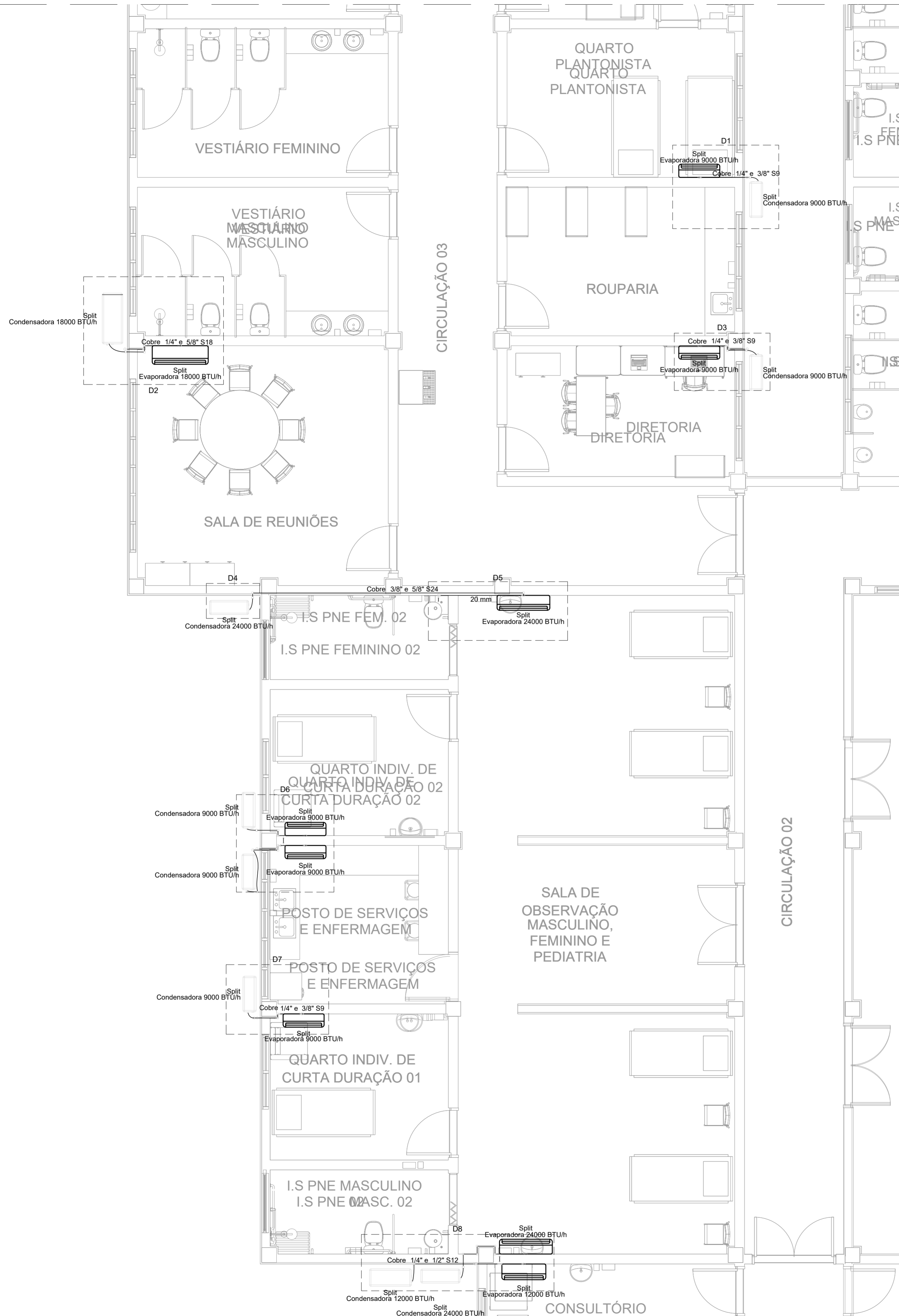
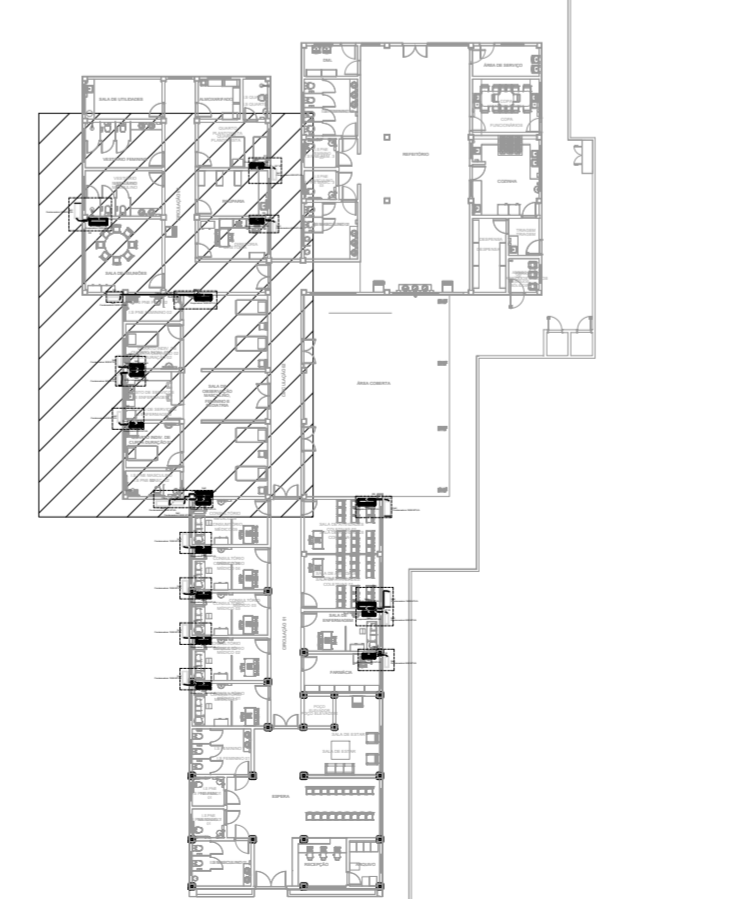


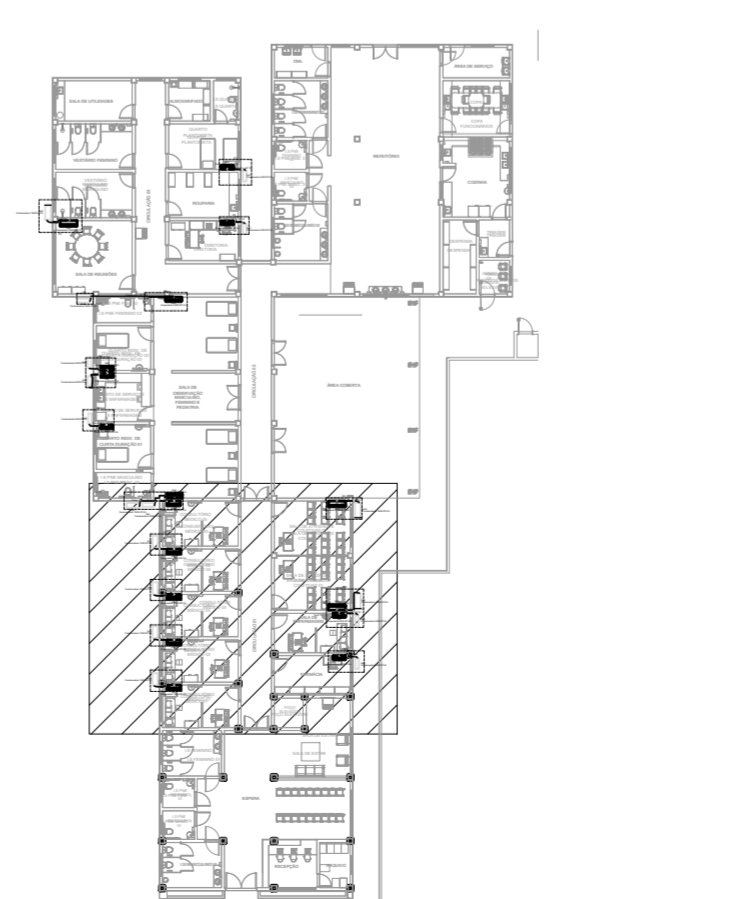
PROJETO DE CLIMATIZAÇÃO - CONSTRUÇÃO DO CENTRO DE ATENÇÃO PSICOSSOCIAL  
ESCALA INDICADA



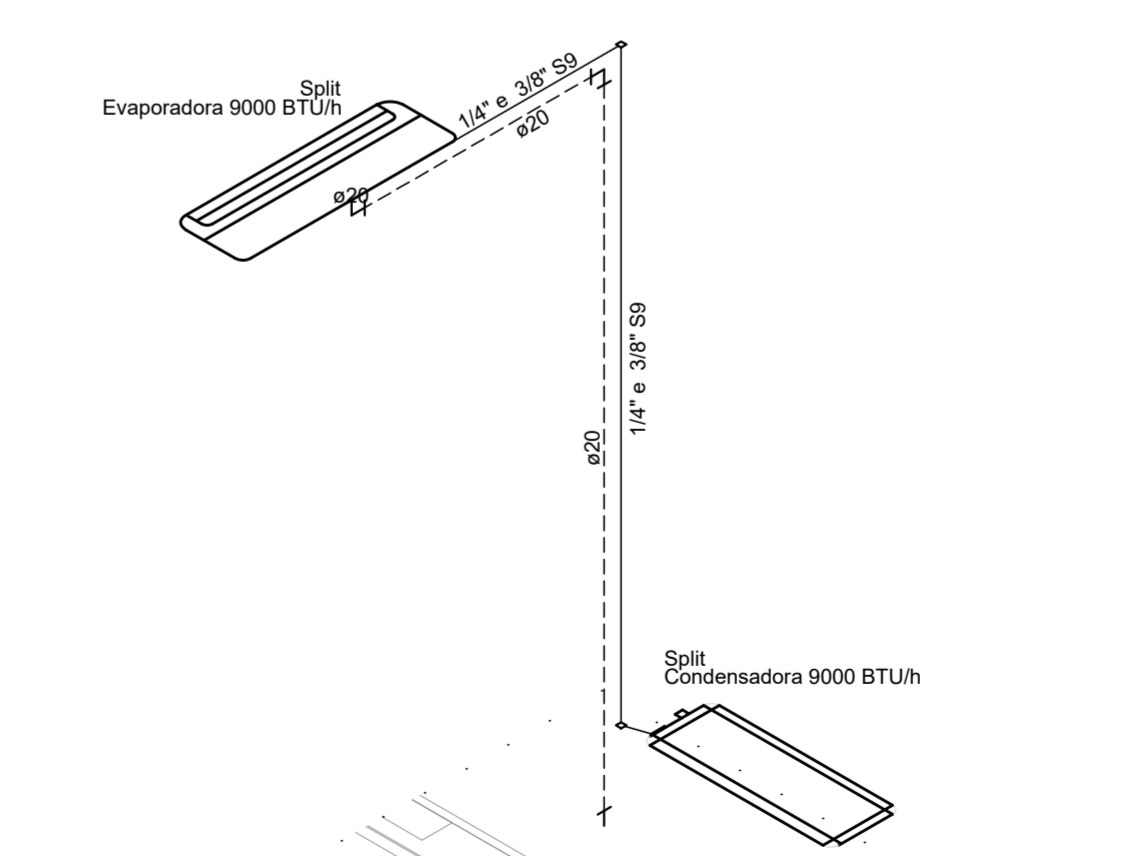
PLANTA BAIXA - TÉRREO - PARTE 2  
ESCALA 1:50



PLANTA DE REFERÊNCIA - PARTE 1  
SEM ESCALA



PLANTA DE REFERÊNCIA - PARTE 2  
SEM ESCALA



DETALHE D-1  
ESCALA 1:25

LEGENDA DE CONDUTOS	
	Tubo Isolante
	Tubulação de dreno

ALTURA DOS EQUIPAMENTOS		
SIGLA	ITEM	ALTURA
	Split Evaporadora	275 CM
	Split Condensadora - baixa	50 CM

Lista de materiais - TERREO		Legenda detalhada - TERREO	
Equipamentos Ar condicionado	Condensadora split 12000 BTU/h	Equipamentos Ar condicionado	Condensadora split 12000 BTU/h
Equipamentos Ar condicionado	Equipamentos Ar condicionado	Equipamentos Ar condicionado	Equipamentos Ar condicionado
Condensadora Split	12000 BTU/h	Condensadora Split	12000 BTU/h
18000 BTU/h	3 pc	Condensadora split 18000 BTU/h	1 pc
24000 BTU/h	2 pc	Equipamentos Ar condicionado	Equipamentos Ar condicionado
9000 BTU/h	7 pc	Condensadora Split	18000 BTU/h
Evaporadora Split	12000 BTU/h	Equipamentos Ar condicionado	Equipamentos Ar condicionado
18000 BTU/h	3 pc	Condensadora Split	24000 BTU/h
24000 BTU/h	2 pc	Equipamentos Ar condicionado	Equipamentos Ar condicionado
9000 BTU/h	7 pc	Condensadora Split	9000 BTU/h
PVC rígido soldável	Joelho 90° soldável	Equipamentos Ar condicionado	Equipamentos Ar condicionado
20 mm	49 pc	Equipamentos Ar condicionado	Equipamentos Ar condicionado
Tubos	20 mm	Equipamentos Ar condicionado	Equipamentos Ar condicionado
18 90 soldável	20 mm	Equipamentos Ar condicionado	Equipamentos Ar condicionado
3 pc	20 mm	Equipamentos Ar condicionado	Equipamentos Ar condicionado
Segmento de duto	Cabo PP Tetrapolar Isol PVC - 0,6/1KV	Equipamentos Ar condicionado	Equipamentos Ar condicionado
#2,5 mm²	74,63 m	Equipamentos Ar condicionado	Equipamentos Ar condicionado
Tubo Isolante Esponjoso	1/2"	Equipamentos Ar condicionado	Equipamentos Ar condicionado
20,54 m	1/2"	Equipamentos Ar condicionado	Equipamentos Ar condicionado
3/8"	61,62 m	Equipamentos Ar condicionado	Equipamentos Ar condicionado
5/8"	40,5 m	Equipamentos Ar condicionado	Equipamentos Ar condicionado
Tubo de cobre flexível	28,6 m	Equipamentos Ar condicionado	Equipamentos Ar condicionado
1/2"	20,54 m	Equipamentos Ar condicionado	Equipamentos Ar condicionado
1/4"	61,62 m	Equipamentos Ar condicionado	Equipamentos Ar condicionado
3/8"	40,5 m	Equipamentos Ar condicionado	Equipamentos Ar condicionado
5/8"	28,6 m	Equipamentos Ar condicionado	Equipamentos Ar condicionado
Evaporadora split 12000 BTU/h	Equipamentos Ar condicionado	Evaporadora split 12000 BTU/h	Equipamentos Ar condicionado
Evaporadora split 9000 BTU/h	Equipamentos Ar condicionado	Evaporadora split 9000 BTU/h	Equipamentos Ar condicionado
Evaporadora split 18000 BTU/h	Equipamentos Ar condicionado	Evaporadora split 18000 BTU/h	Equipamentos Ar condicionado
Evaporadora split 24000 BTU/h	Equipamentos Ar condicionado	Evaporadora split 24000 BTU/h	Equipamentos Ar condicionado
Evaporadora split 9000 BTU/h	Equipamentos Ar condicionado	Evaporadora split 9000 BTU/h	Equipamentos Ar condicionado
Evaporadora Split	9000 BTU/h	Evaporadora Split	9000 BTU/h
1 pc		1 pc	

- NOTAS:
- FOI CONSIDERADO QUE O EIXO DOS APARELHOS DE AR CONDICIONADO SERÃO INSTALADOS A 2,75 m DE ALTURA COM RELAÇÃO AO PISO.
  - OS TUBOS ISOLANTES QUE NÃO ESTIVEREM EMBUTIDOS EM ALVENARIA DEVERÃO FICAR RENTE A PAREDE PRESOS POR PRESILHAS METÁLICAS.
  - TODOS OS TUBOS ISOLANTES DEVERÃO SER DESVIADOS DAS VIGAS DE CONCRETO.
  - AS CONDENSADORAS DEVERÃO SER INSTALADAS SOBRE SUPORTE METÁLICO A UMA ALTURA DE 0,50 m COM RELAÇÃO AO PISO.
  - ADOTAR LIGEIRA DECLIVIDADE NOS TUBOS DE DRENO DAS EVAPORADORAS.
  - TODOS OS DIÂMETROS ESTÃO COTADOS EM MILÍMETROS.

REV. 01	28/04/23	CONFORME SOLICITAÇÕES DA VIGILÂNCIA SANITÁRIA	DAC
REV. 00	31/01/23	EMISSÃO INICIAL	DAC
REVISÃO DATA :	DESCRICAÇÃO:	RESP.:	



PROJETO

Rua Miguel Vianna, n° 81, 2° Andar  
Bairro Morro Chic  
CEP: 37500-050 - Itajubá / MG  
Tel: (35) 3623-8846  
www.dacengenharia.com.br

COORDENAÇÃO  
ALÓGIO CAETANO FERRERA

RESPONSÁVEL TÉCNICO E AUTOR

ENG. CIVIL FLÁVIA BARBOSA CREA MG-187.82/D

EMPRESAMENTO		CONSTRUÇÃO DO CENTRO DE ATENÇÃO PSICOSSOCIAL	
ENDEREÇO	RUA PIRANGUINHO, B. SÃO JOÃO POUSO ALEGRE - MINAS GERAIS	DISCIPLINA	CLIMATIZAÇÃO
ASSUNTO	PROJETO DE CLIMATIZAÇÃO PLANTA TÉRREO, DETALHE, LEGENDA E LISTA DE MATERIAIS	FASE DO PROJETO	EXECUTIVO
DATA INICIAL	31/01/2023	FOLHA Nº.	01/02
ESCALA	INDICADA	ARQUIVO	DAC-PMPA-CAPS-PE-CL-R01.DWG
REVISÃO	ROO		

PLANTA BAIXA - TÉRREO - PARTE 1  
ESCALA 1:50