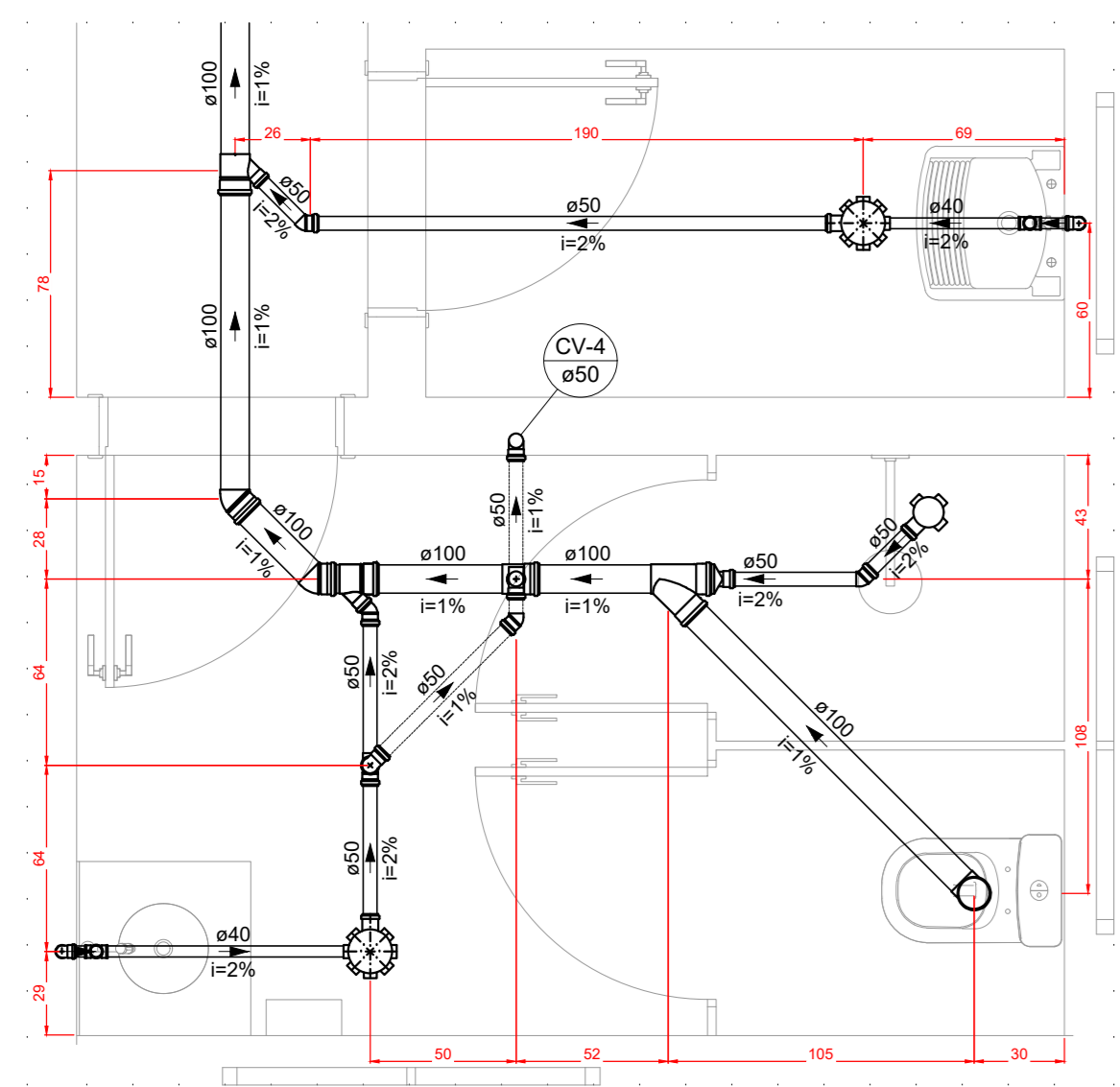
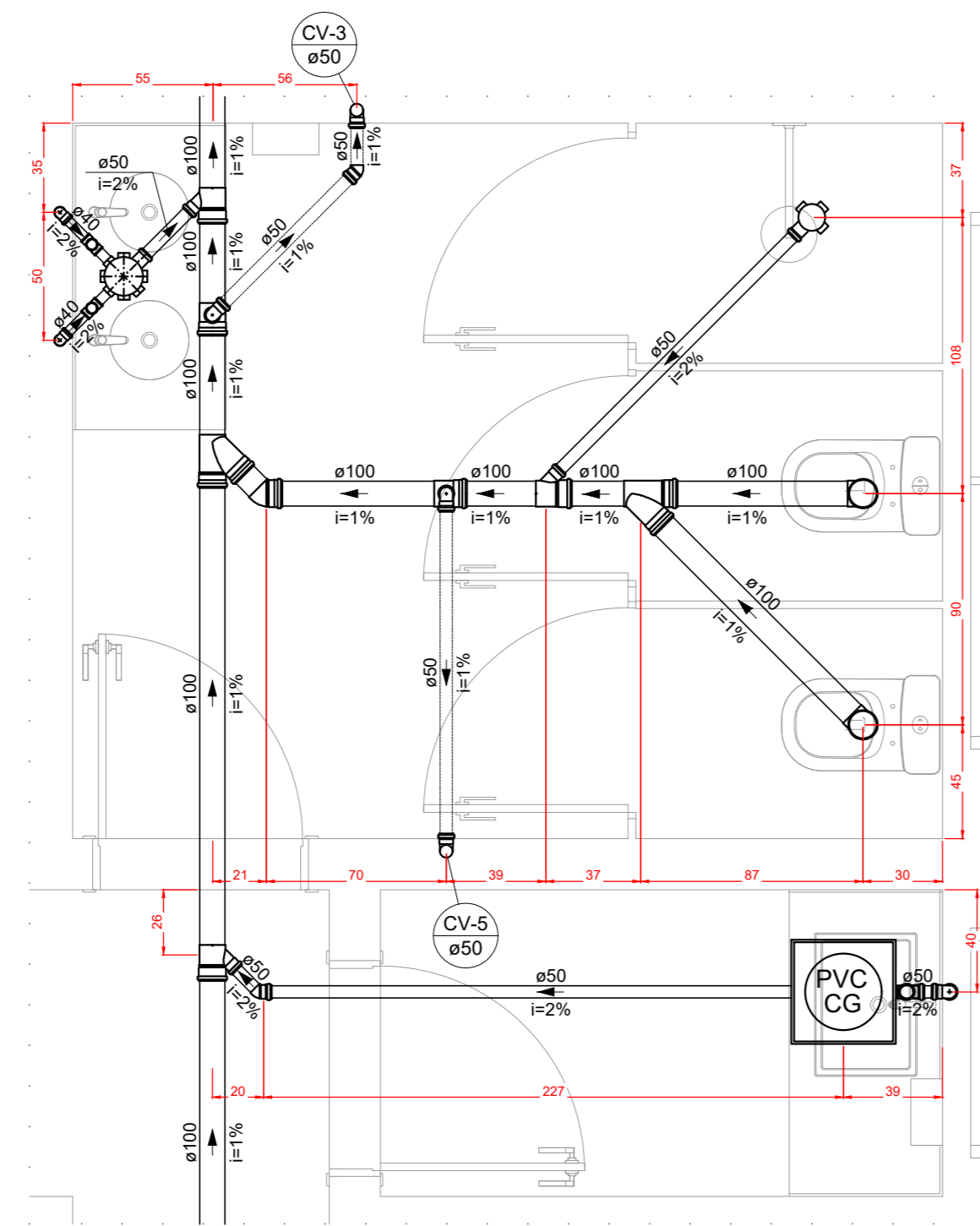


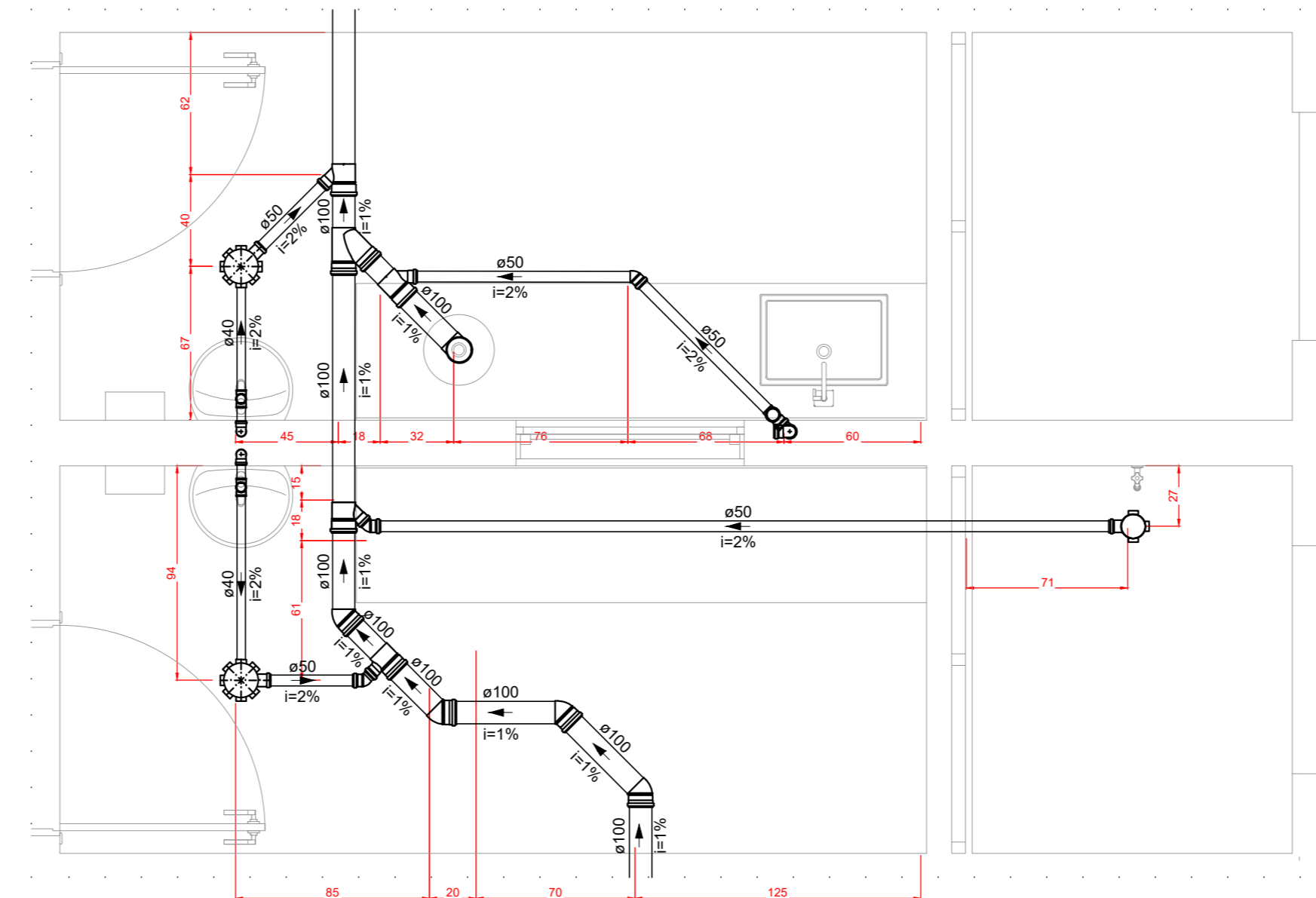
PROJETO DE INSTALAÇÕES SANITÁRIAS - CONSTRUÇÃO DA UBS CRISTAIS
ESCALA INDICADA



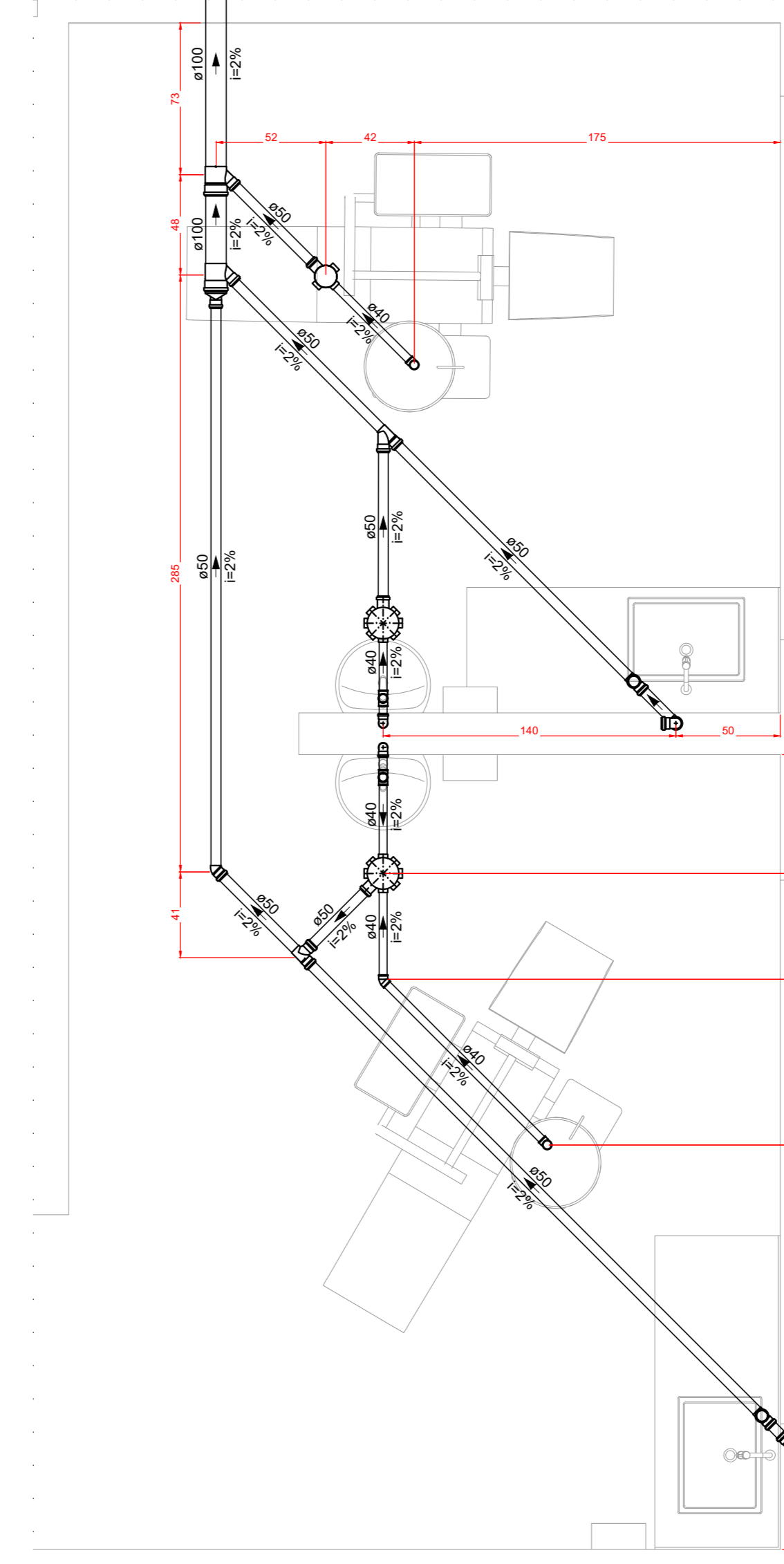
DETALHE SAN-1
 ESCALA 1:25



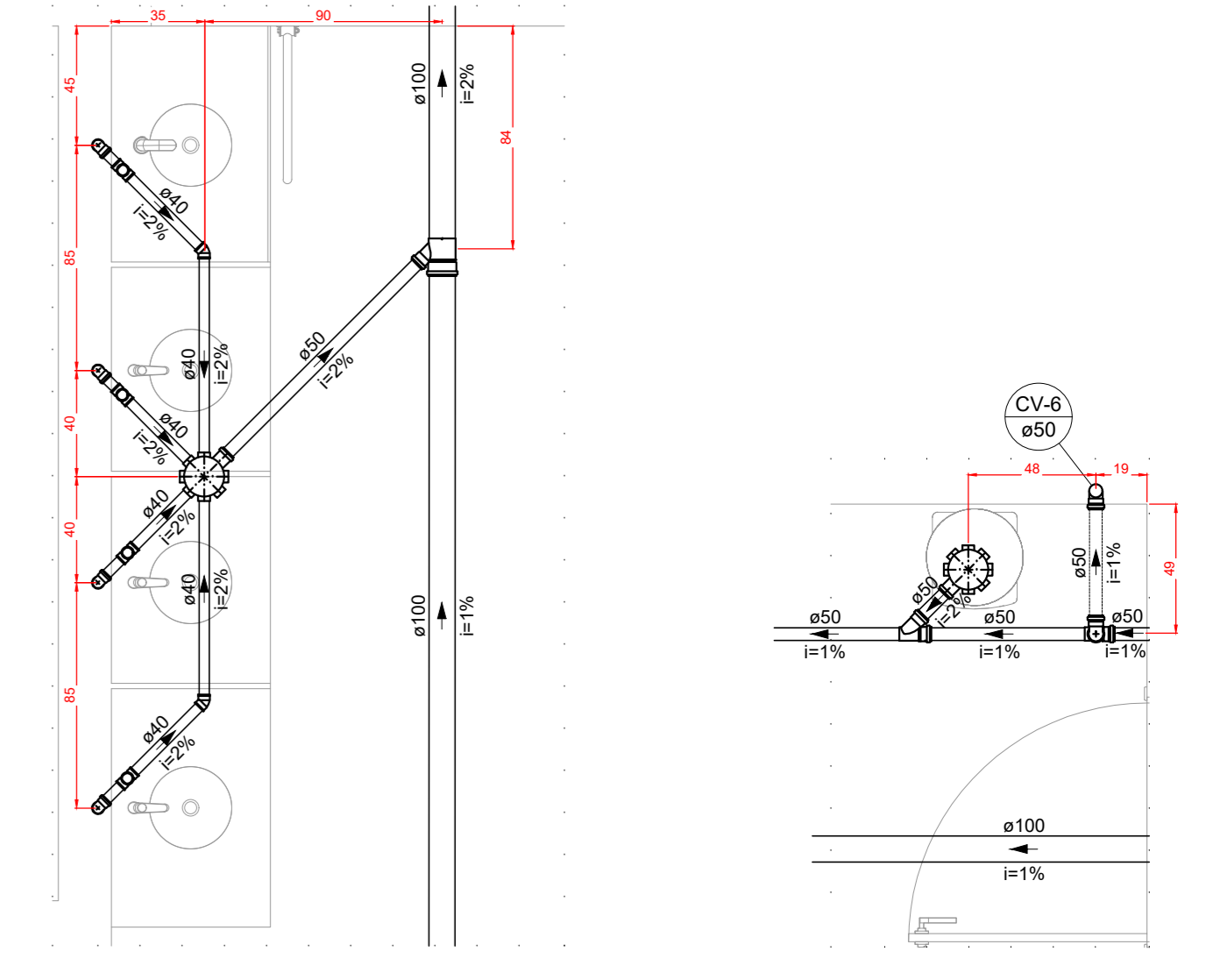
DETALHE SAN-2
 ESCALA 1:25



DETALHE SAN-3
 ESCALA 1:25

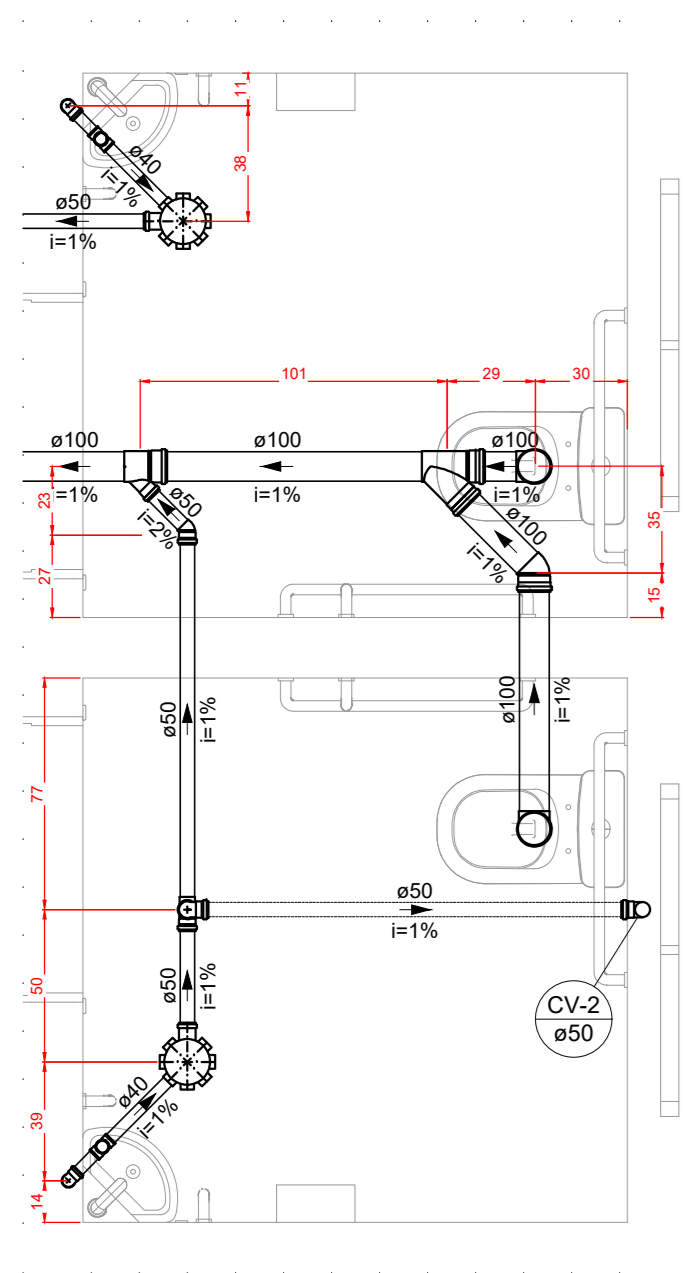


DETALHE SAN-4
 ESCALA 1:25

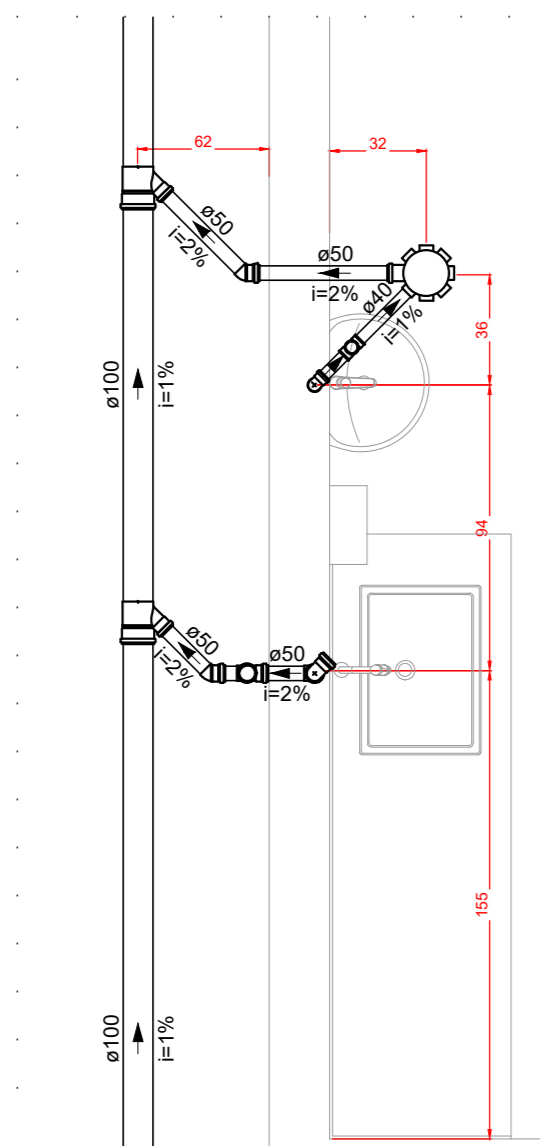


DETALHE SAN-5
 ESCALA 1:25

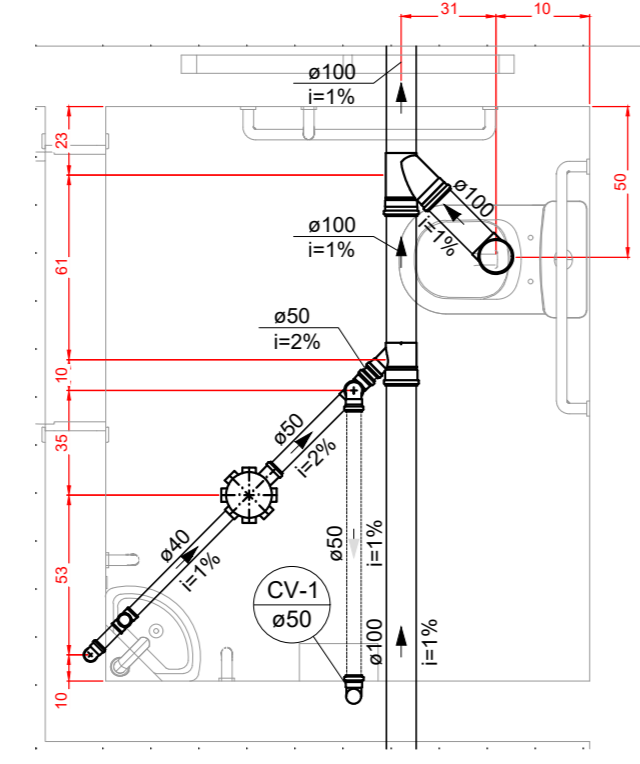
DETALHE SAN-6
 ESCALA 1:25



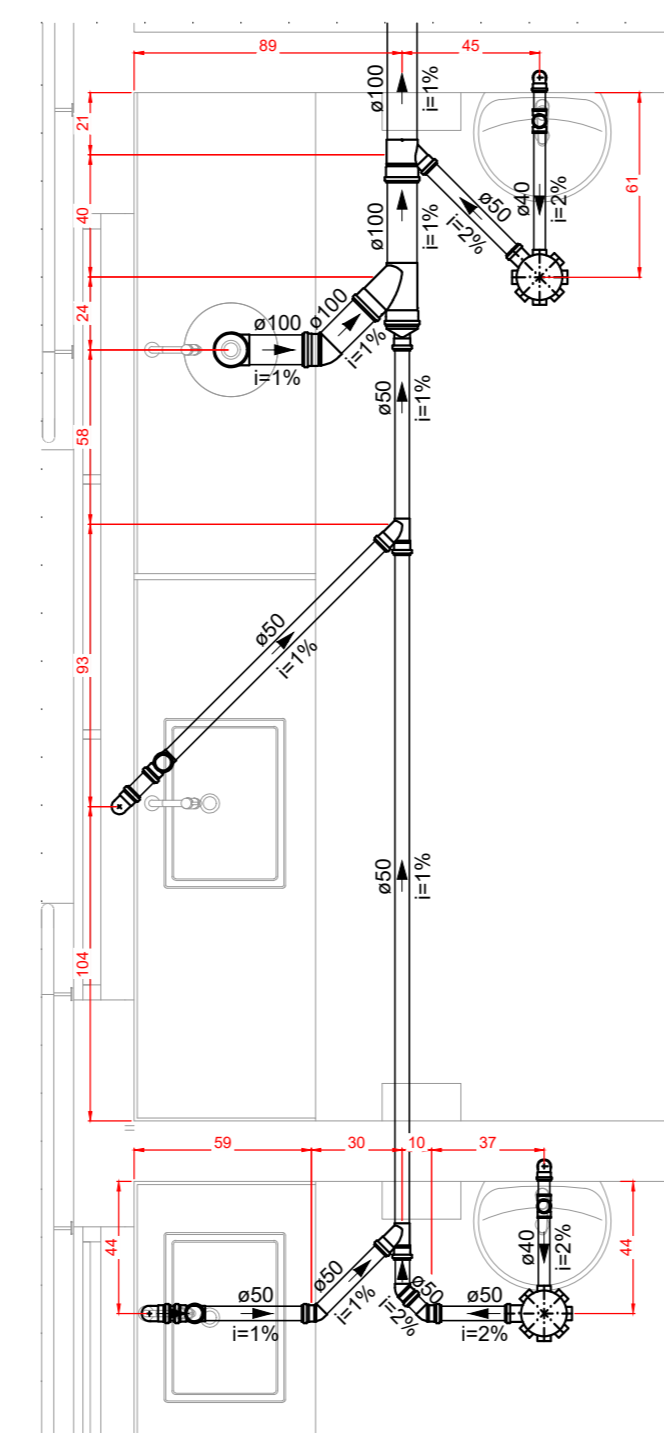
DETALHE SAN-7
 ESCALA 1:25



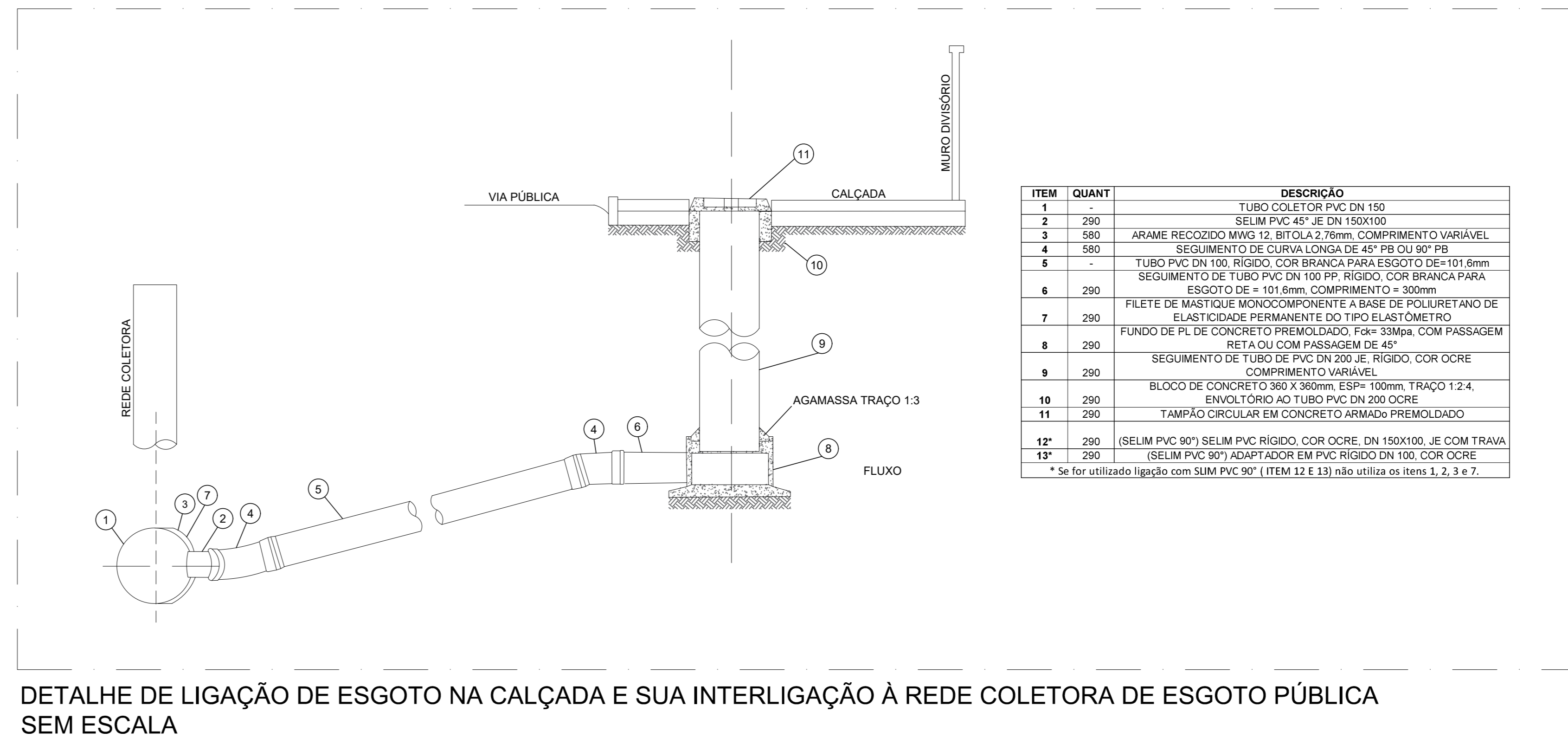
DETALHE SAN-8
 ESCALA 1:25



DETALHE SAN-9
 ESCALA 1:25



DETALHE SAN-10
 ESCALA 1:25



DETALHE DE LIGAÇÃO DE ESGOTO NA CALÇADA E SUA INTERLIGAÇÃO À REDE COLETORA DE ESGOTO PÚBLICA SEM ESCALA

ITEM	QUANT	DESCRIÇÃO
1	290	TUBO COLETOR PVC DN 150
2	290	SELM PVC 45° "E" DN 150X100
3	580	ARAME RECOZIDO MWG 12, BITOLA 2,78mm, COMPRIMENTO VARIÁVEL
4	580	SEGUIMENTO DE CURVA LONGA DE 45° P90 OU 90° P90
5	-	TUBO PVC DN 100, RÍGIDO, COR BRANCA PARA ESGOTO DE=101,6mm
6	290	SEGUIMENTO DE TUBO PVC DN 100 PP, RÍGIDO, COR BRANCA PARA ESGOTO DE = 101,6mm, COMPRIMENTO = 300mm
7	290	FILETE DE MASTIQUE MONOCOMPONENTE A BASE DE POLIURETANO DE ELASTICIDADE PERMANENTE DO TIPO ELASTOMETRO
8	290	FUNDO DE PL. DE CONCRETO PREMOLDADO, Fc= 33mpa, COM PASSAGEM RETA OU COM PASSAGEM DE 45°
9	290	SEGUIMENTO DE TUBO DE PVC DN 200, "E", RÍGIDO, COR OCRE, COMPRIMENTO VARIÁVEL
10	290	BLOCO DE CONCRETO 0,360 X 0,360mm, ESP= 100mm, TRAÇO 1:2:4
11	290	ENVOLTÓRIO AO TUBO PVC DN 200 OCRE
12	290	TAMPÃO CIRCULAR EM CONCRETO ARMADO PREMOLDADO
13	290	(SELM PVC 90°) SELM PVC RÍGIDO, COR OCRE, DN 150X100, "E" COM TRAVA
13*	290	(SELM PVC 90°) ADAPTADOR EM PVC RÍGIDO DN 150, COR OCRE

* Se for utilizado ligado com SELM PVC 90° (ITEM 12 E 13) não utilize os itens 1, 2, 3 e 7.

NOTAS:

- TODOS OS TUBOS E CONEXÕES DA REDE DE ESGOTO SANITÁRIO SERÃO EM PVC RÍGIDO TIPO ESGOTO, SÉRIE NORMAL, SOLDÁVEL;
- ADOTAR DECLIVIDADE MÍNIMA DE 1% PARA TODOS OS TUBOS;
- TODA TUBULAÇÃO DE VENTILAÇÃO DEVERÁ TER UM ACLIVE MÍNIMO DE 1%;
- A COLUNA DE VENTILAÇÃO DEVE ULTRAPASSAR PELO MENOS 30 cm O NÍVEL DA COBERTURA, A FIM DE EVITAR ODORES;
- TODOS OS DIÂMETROS ESTÃO COTADOS EM mm;
- EXECUTAR ESSE PROJETO JUNTAMENTE COM O PROJETO ESTRUTURAL;
- O PROJETO FOI DIMENSIONADO CONFORME NBR 8160/ABNT;
- ADOTOU-SE UM ACRÉSCIMO DE APROXIMADAMENTE 10% NOS QUANTITATIVOS DAS TUBULAÇÕES, EM FUNÇÃO DAS PERDAS DE MATERIAIS E COMPONENTES NOS CANTEIROS DE OBRAS;
- TODOS OS CONDUTOS NÃO ENTERRADOS QUE PASSAM ABAIXO DA LAJE INFERIOR DEVEM SER FIXADOS COM ABRAÇADEIRAS METÁLICAS;
- DEVERÁ APENAS SER ENCAMINHADO PARA O SISTEMA DE ESGOTAMENTO SANITÁRIO EFLUENTES SANITÁRIOS;
- É VEDADO O ENCAMINHAMENTO AO SISTEMA DE ESGOTAMENTO SANITÁRIO:
 - ÁGUAS PLUVIAIS;
 - DESEJOS CAPAZES DE CAUSAR INTERFERÊNCIA NEGATIVA EM QUALQUER FASE DO PROCESSO DE TRATAMENTO OU A ELEVAÇÃO EXCESSIVA DA VAZÃO DO ESGOTO AFLUENTE, COMO OS PROVENIENTES DE PISCINAS E DE LAVAGEM DE RESERVIÁRIO DE ÁGUA;
- A ESTRUTURA DO SISTEMA DE ESGOTAMENTO SANITÁRIO A CONSTRUIR DEVERÁ CONTER RESISTÊNCIA MECÂNICA ADEQUADA PARA RESISTIR AS CARGAS E PRESSÕES QUE CADA COMPONENTE SEJA SUBMETIDO E AO ATAQUE QUÍMICO DE SUBSTÂNCIAS CONTIDAS NO ESGOTO AFLUENTE OU GERADAS NO PROCESSO DE DESESTO.
- NÃO ESTÃO INCLuíDOS NO PROJETO:
 - PROJETO MECÂNICO E DETALHAMENTO DE SUPORTES OU OUTROS DISPOSITIVOS;
 - DESENVOLVIMENTO TÉCNICO DE SOLUÇÕES E PRODUTOS NÃO CONVENCIONAIS OU ESPECIAIS PARA EXECUÇÃO DAS INSTALAÇÕES.

<p>Prefeitura Municipal de Pouso Alegre</p>	
<p>DAC Engenharia</p> <p>Rua Cel. Joaquim Francisco, 341, Bairro Vargem CEP: 37501-052 - Itajubá / MG Tel: (35) 2143-1987 www.dacengenharia.com.br</p>	COORDENAÇÃO RAFAEL BARRIOS CARREIRA CAU 004155411-5 RESPONSÁVEL TÉCNICO E AUTOR ALOISIO CAETANO FERREIRA CREA: M6-97.132D
REFERENCIONAMENTO CONSTRUÇÃO DA UBS CRISTAIS	
ENDEREÇO RUA ROBERTO SCODELER, S/N, BAIRRO BELLA ITALIA POUSO ALEGRE - MINAS GERAIS	DISCIPLINA ESGOTO
ASSUNTO PROJETO DE INSTALAÇÕES SANITÁRIAS DETALHES E NOTAS	FASE DO PROJETO EXECUTIVO
DATA INICIAL: 20/05/2024 ESCALA: INDICADA REVISÃO: R01 APROVAÇÃO: DAC-PMPA-CRIS-PE-ESG-R01.DWG	
FOLHA Nº: 02/02	