

GALERIA DE DRENAGEM PLUVIAL PROJETADA - PLANTA
ESCALA 1:1000

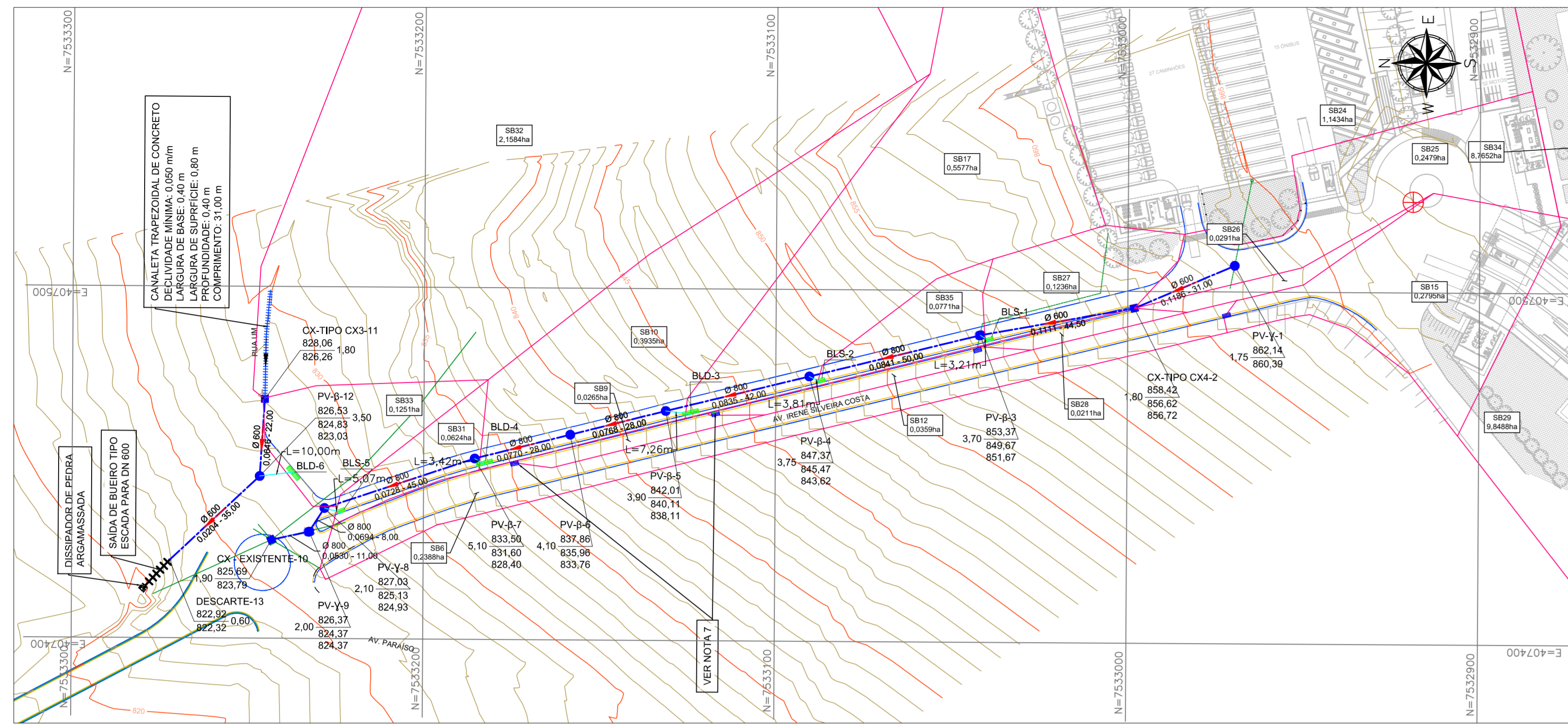


TABELA DE LOCAÇÃO DOS DISPOSITIVOS

ESTRUTURA	NORTE (m)	LESTE (m)
CX-TIPO CX3-11	7.533.245,2512	407.468,0148
CX-TIPO CX4-2	7.533.998,1364	407.495,2023
CX-EXISTENTE-10	7.533.243,2278	407.427,9889
DESCARTE-13	7.533.272,1452	407.422,1028
PV-γ-1	7.532.969,6539	407.507,4394
PV-γ-8	7.533.228,1728	407.437,0873
PV-γ-9	7.533.232,4838	407.430,3482
PV-β-3	7.533.041,9223	407.487,2623
PV-β-4	7.533.090,4631	407.475,2709
PV-β-5	7.533.131,2462	407.465,2340
PV-β-6	7.533.158,3900	407.458,3234
PV-β-7	7.533.185,5139	407.451,4128
PV-β-12	7.533.246,6274	407.446,0579

TABELA DE LOCAÇÃO DAS BL'S

ESTRUTURA	NORTE (m)	LESTE (m)
BLD-3	7.533.124,0149	407.464,3611
BLD-4	7.533.182,5560	407.449,7044
BLD-6	7.533.236,7016	407.447,2717
BLS-1	7.533.039,1918	407.485,5817
BLS-2	7.533.087,0203	407.473,6495
BLS-5	7.533.223,2529	407.435,8444

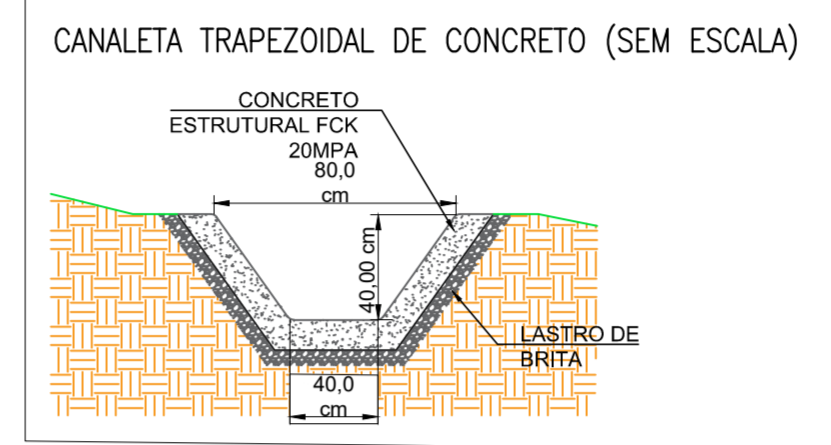


TABELA DE QUANTIDADES

DIÂMETRO (mm)	PROFUNDIDADE (m)	LARGURA DE VALA EM FUNÇÃO DO TIPO DE ESCORAMENTO (m)	
		DESCONTÍNUO E CONTÍNUO	METÁLICO MADEIRA
400	0 a 2	1,00	1,60
	> 2	1,00	1,60
600	0 a 2	1,25	1,85
	> 2	1,45	1,85
800	0 a 2	1,60	2,15
	> 2	1,80	2,15

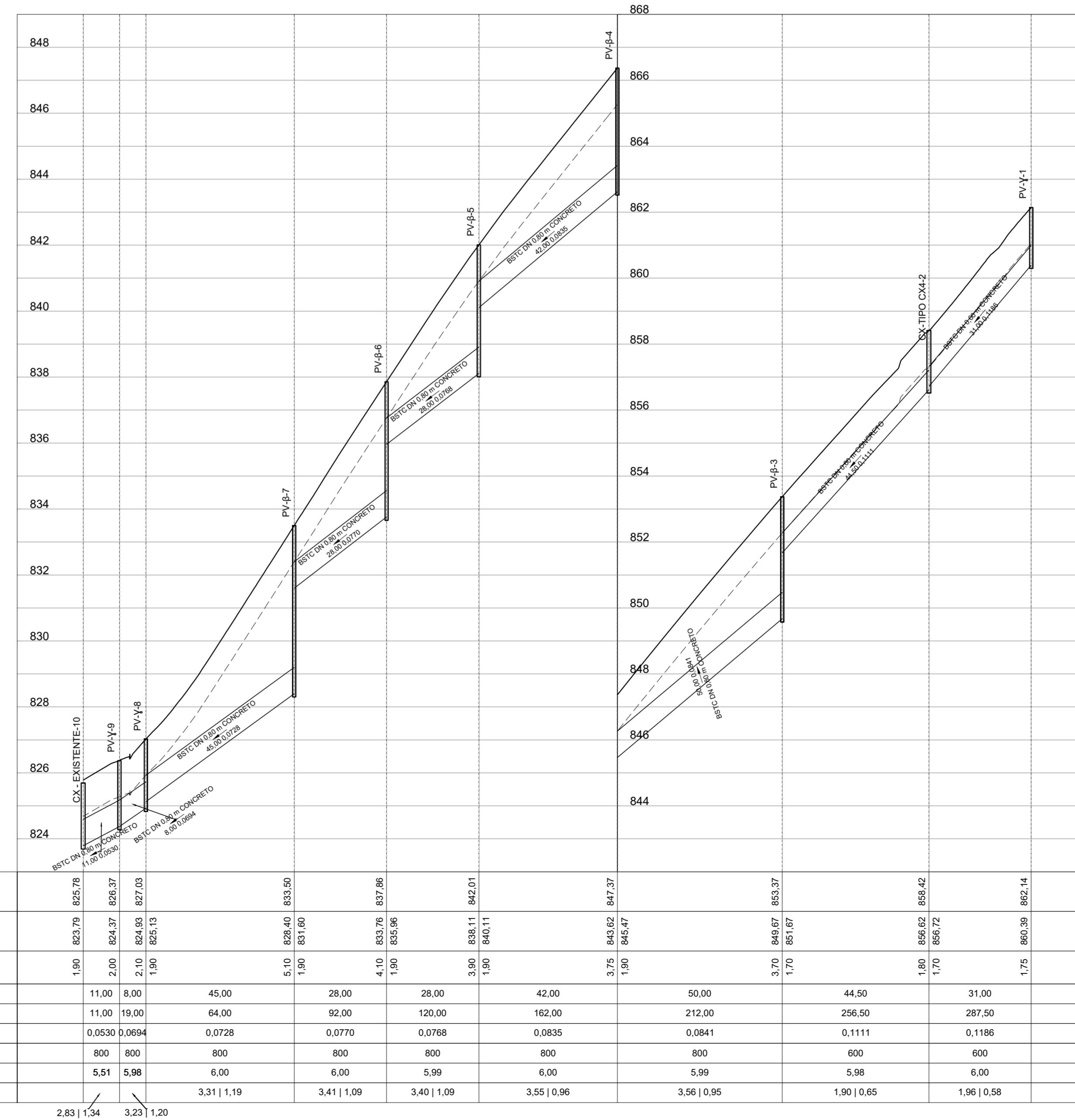
TABELA DE QUANTIDADES

ITENS	QUANT.	UNIDADE
TUBO DE CONCRETO ARMADO DN 400	32,76	m
TUBO DE CONCRETO ARMADO DN 600	132,50	m
TUBO DE CONCRETO ARMADO DN 800	212,00	m
CANALETA DE CONCRETO	31	m
BOCA DE LOBO SIMPLES	5	Un.
BOCA DE LOBO DUPLA	3	Un.
POÇOS DE VISITA TIPO β - REDE DN 600	1	Un.
POÇOS DE VISITA TIPO β - REDE DN 800	5	Un.
POÇOS DE VISITA γ - REDE DN 600	1	Un.
POÇOS DE VISITA γ - REDE DN 800	2	Un.
CAIXA COLETOIRA - TIPO CX3 - REDE DN 600	1	Un.
CAIXA COLETOIRA - TIPO CX4 - REDE DN 600	1	Un.
SAÍDA DE BUEIRO TIPO ESCADA PARA DN 600	10	m
DISSIPADOR DE ENERGIA COM PEDRA ARGAMASSADA	1	Un.

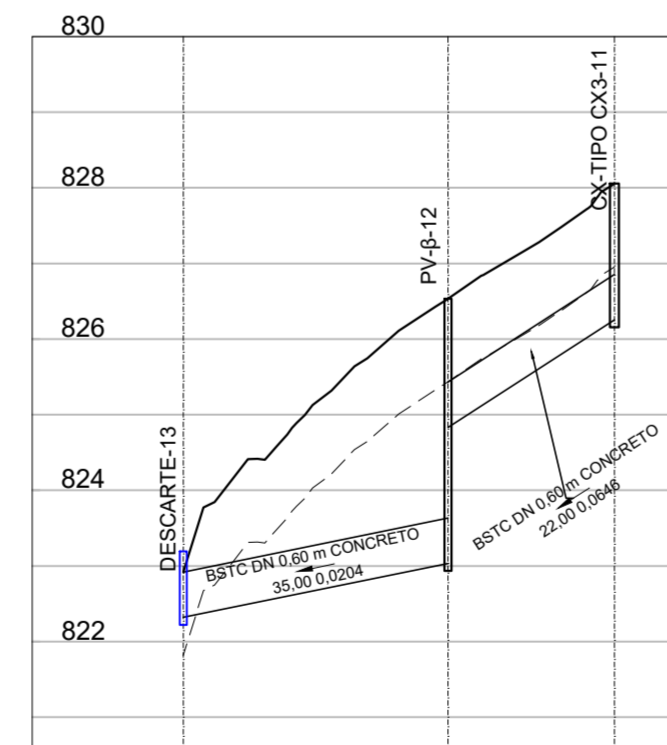
TABELA DE QUANTIDADES DA CANALETA

ITENS	QUANT.	UNIDADE
ÁREA PERFIL ESCAVAÇÃO	22,82	m²
VOLUME DE ESCAVAÇÃO	13,69	m³
VOLUME DE BRITA	2,67	m³
VOLUME DE CONCRETO	4,56	m³

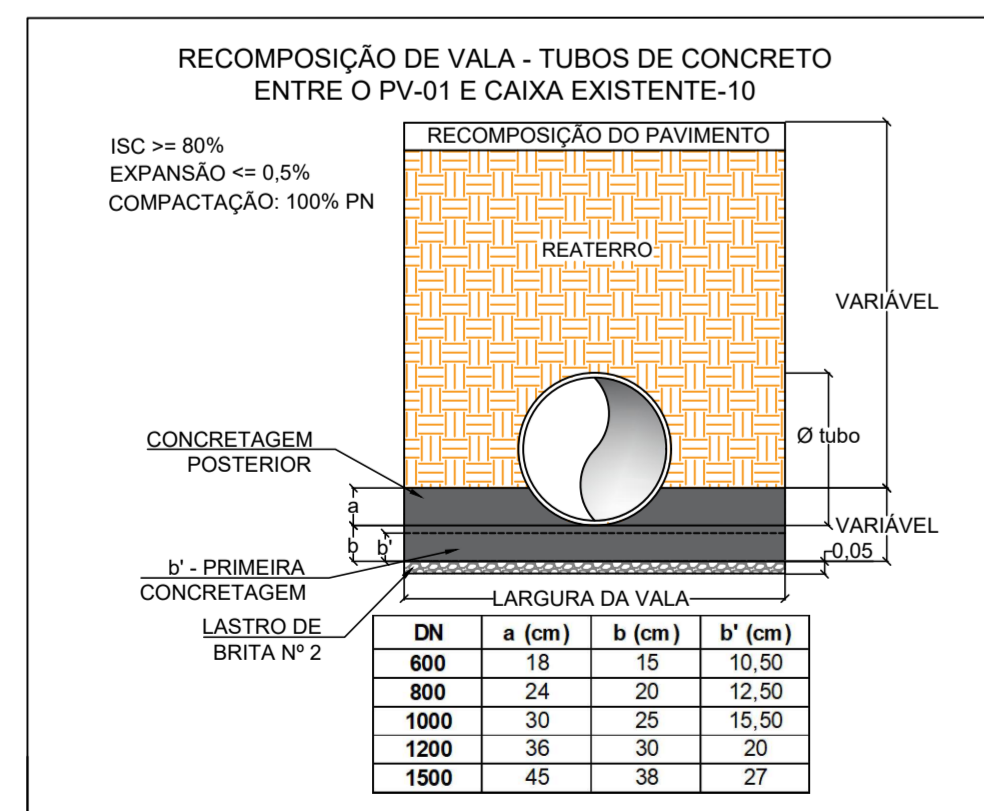
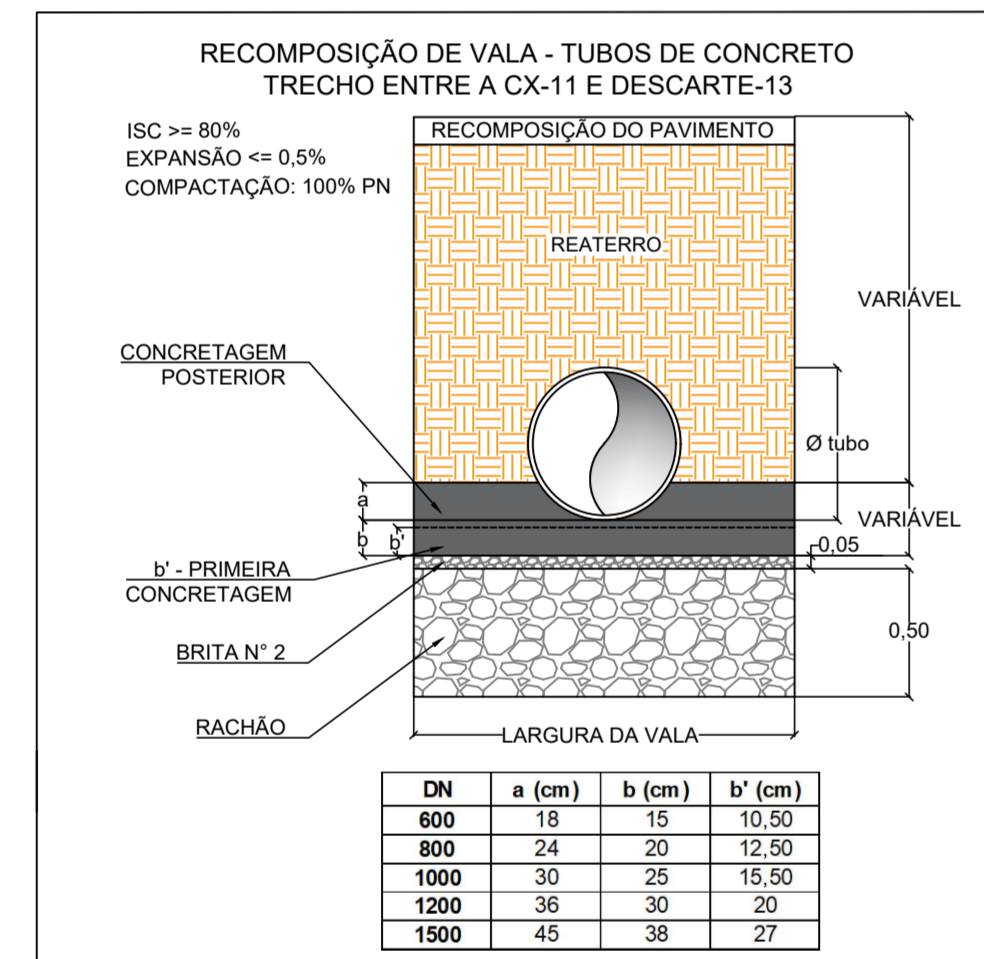
GALERIA DE DRENAGEM PLUVIAL PROJETADA - PERFIL LONGITUDINAL PV-γ-1 ATÉ CX 10-EXISTENTE
ESCALA HORIZONTAL 1:1000
ESCALA VERTICAL 1:100



GALERIA DE DRENAGEM PLUVIAL PROJETADA - PERFIL LONGITUDINAL CX TIPO CX3-1 ATÉ DESCARTE 13
ESCALA HORIZONTAL 1:1000
ESCALA VERTICAL 1:100



COTA DO TERRENO (m)	822,02	822,02	826,53	826,53	826,26	826,05
COTA DO COLETOIR (m)	823,79	824,37	824,83	824,83	826,26	826,05
PROFUNDIDADE (m)	0,60	3,50	1,70	1,70	1,80	
COMPRIMENTO (m)		35,00			22,00	
ACUMULADA (m)		35,00			57,00	
DECLIVIDADE (mm)		0,0204			0,0646	
DIÂMETRO (mm)		600			600	
VELOCIDADE (m/s)		5,51			5,98	
Oplena Oprojetado (m³/s)		0,81 0,55			1,45 0,52	



NOTAS:

- COTAS, MEDIDAS E DIMENSÕES EM METROS, EXCETO ONDE INDICADO;
- UTILIZAR TUBOS DE CONCRETO ARMADO PA-2 PARA TUBOS DE DIÂMETROS MAIORES OU IGUAIS A 600,40 m;
- PARA ESCORAMENTO DE VALAS, ADOTAR:
 - PROF. ATÉ 2,00m: TIPO DESCONTÍNUO;
 - PROF. ACIMA DE 2,00 ATÉ 3,00 m: TIPO CONTÍNUO;
 - PROF. ACIMA DE 3,00 m: TIPO METÁLICO MADEIRA;
- OS RAMAIS DE LIGAÇÃO ENTRE BOCAS DE LOBOLEÃO E POÇOS DE VISITA SERÃO EM CONCRETO DN400 mm E TERÃO DECLIVIDADE MÍNIMA DE 1% QUANDO NÃO INDICADA EM PROJETO;
- MARCO TOPOGRÁFICO COORDENADAS (ÉPOCA 2000.4):
 - 5.1. LATITUDE: 7.532.918,992m;
 - 5.2. LONGITUDE: 407.525,771 m;
 - 5.3. ALTITUDE ORTOMÉTRICA: 868,050 m;
- OS DANOS CAUSADOS ÀS INSTALAÇÕES SUBTERRÂNEAS SERÃO DE INTEIRA RESPONSABILIDADE DOS EXECUTORES DA OBRA, INDEPENDENTE DA INTERFERÊNCIA CONSTAR OU NÃO EM PLANTA.
- DEMOLIR E RECONSTRUIR AS BOCAS DE LOBO EXISTENTES INDICADAS.

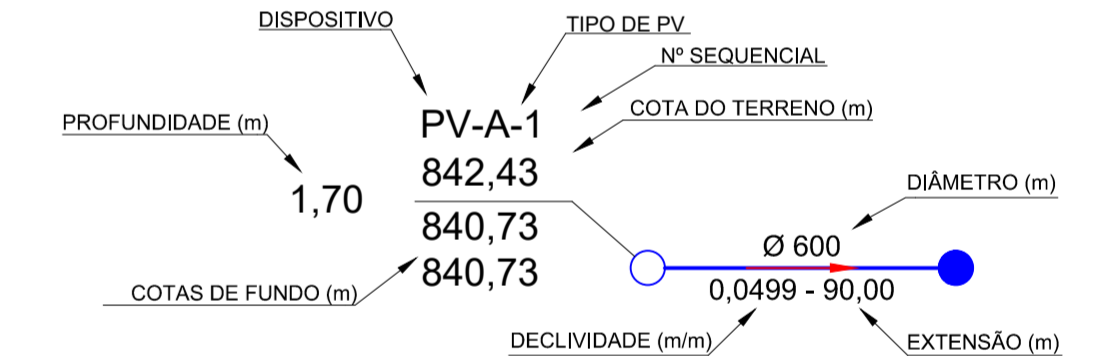
LEGENDA:

- CURVA DE NÍVEL MESTRA
- CURVA DE NÍVEL INTERMEDIÁRIA
- REDE PLUVIAL PROJETADA
- TUBO DE CONCRETO ARMADO DN 400
- REDE EXISTENTE
- BOCA DE LOBO SIMPLES (BLS)
- BOCA DE LOBO DUPLA (BLD)
- BOCA DE LOBO SIMPLES EXISTENTE (BLS)
- CANALETA TRAPEZOIDAL DE CONCRETO
- SAÍDA DE BUEIRO TIPO ESCADA PARA DN 600
- DISSIPADOR DE PEDRA ARGAMASSADA
- POÇO DE VISITA
- SENTIDO DO FLUXO
- CAIXA DE COLETOIRA
- MARCO TOPOGRÁFICO

LEGENDA EM PERFIL:

- TERRENO PROJETADO
- RECORRIMENTO

CONVENÇÕES:



REV. 00 | 16/06/23 | EMISSÃO INICIAL | DAC

REVISÃO DATA : | DESCRIÇÃO: | RESP.:

CLIENTE



DAC engenharia
Rua Miguel Vianna, nº 81, 2º Andar
Bairro Morro Chic
CEP: 37500-080 - Itajubá / MG
Tel: (35) 3023-8846
www.dacengenharia.com.br

COORDENAÇÃO
DENIS DE SOUZA SILVA

RESPONSÁVEL TÉCNICO E AUTOR
ALDOJO CAETANO FERREIRA

CREA: MG-97.132/D

EMPRESAMENTO
DUPLICAÇÃO DA AVENIDA IRENA SILVEIRA COSTA

ENGENHEIRO
AVENIDA IRENA SILVEIRA COSTA
POUSO ALEGRE - MINAS GERAIS

DISCIPLINA
DRENAGEM

FASE DO PROJETO
EXECUTIVO

ASSUNTO
PROJETO DE DRENAGEM PLUVIAL
PLANTA, PERFIL LONGITUDINAL, DETALHES E QUANTITATIVOS

FOLHA Nº
01/12

DATA INICIAL | ESCALA | REVISÃO | ARQUIVO
16/06/23 | INDICADA | ROO | 01-DAC-PMPA-DGM-PE-DRE-ROO.DWG