

PLANTA BAIXA DE DEMOLIÇÃO
ESCALA: 1:1000

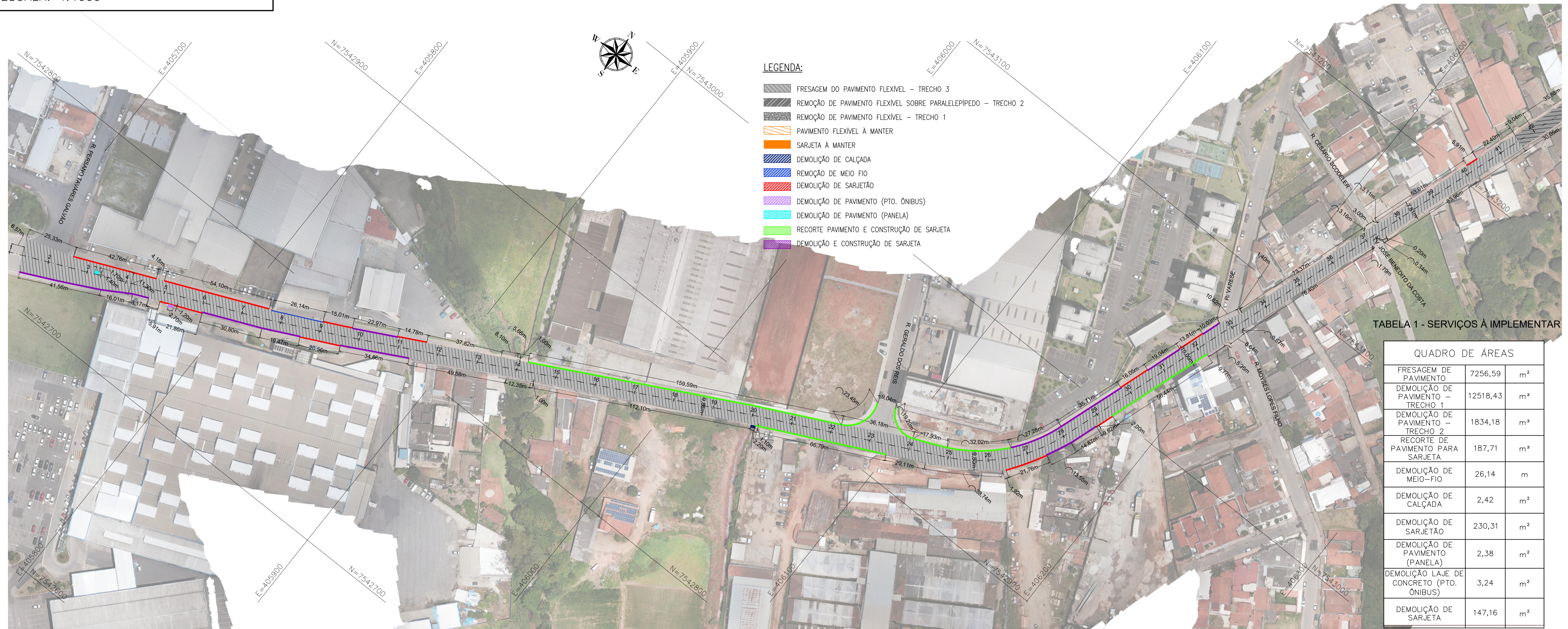
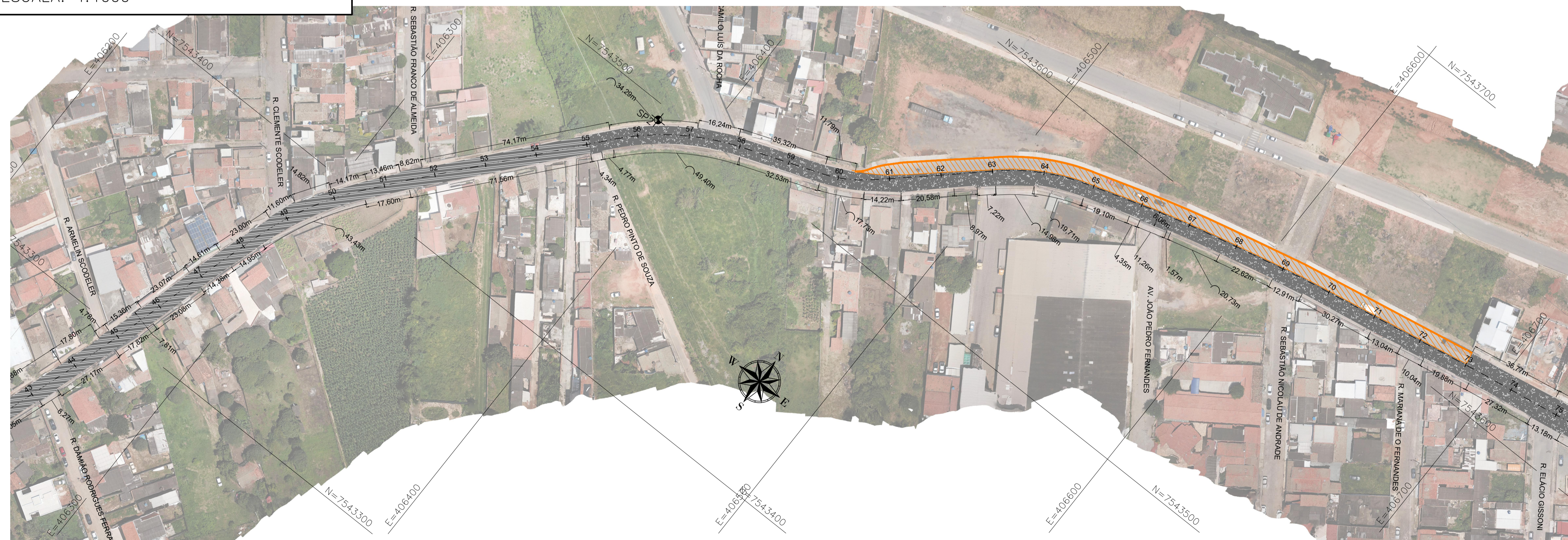


TABELA 1 - SERVIÇOS À IMPLEMENTAR

QUADRO DE ÁREAS		
FRESAGEM DE PAVIMENTO	7256,59	m ²
DEMOIÇÃO DE PAVIMENTO - TRECHO 1	12518,43	m ²
DEMOIÇÃO DE PAVIMENTO - TRECHO 2	1834,18	m ²
RECORTE DE PAVIMENTO PARA SARJETA	187,71	m ²
DEMOIÇÃO DE MEIO-FIO	26,14	m
DEMOIÇÃO DE CALÇADA	2,42	m ²
DEMOIÇÃO DE SARJETÃO	230,31	m ²
DEMOIÇÃO DE PAVIMENTO (PANELA)	2,38	m ²
DEMOIÇÃO LAJE DE CONCRETO (PTO. ÔNIBUS)	3,24	m ²
DEMOIÇÃO DE SARJETA	147,16	m ²

PLANTA BAIXA DE DEMOLIÇÃO
ESCALA: 1:1000



REV. 03	03/03/20	ATENDIMENTO AO RELATÓRIO DE ANÁLISE DA SEGOV	DAC
REV. 02	21/02/20	ATENDIMENTO AO RELATÓRIO DE ANÁLISE DA SEGOV	DAC
REV. 01	10/02/20	COMPLEMENTO PARA PROJETO DE DRENAGEM URBANA	DAC
REV. 00	29/01/20	EMISSIONAL INICIAL	DAC
REVISÃO:	DATA :	DESCRIÇÃO:	RESP.:

CLIENTE



Prefeitura Municipal
de Pouso Alegre



DAC
engenharia

Rua Miguel Vianna, nº 81, Sala 12
Bairro Morro Chic
CEP: 37500-080 - Itajubá / MG
Tel: (35) 3623-5720
www.dacengenharia.com.br

GERÊNCIA DE PROJETOS
WILLIAM BARADEL LARI
COORDENAÇÃO DE PROJETOS
DENIS DE SOUZA SILVA CREA: MG-127.216/D
PROJETO RESPONSÁVEL TÉCNICO
ENGR. CIVIL FLÁVIA C. BARBOSA CREA: MG-187.842/D
PROJETO RESPONSÁVEL TÉCNICO
FLÁVIA C. BARBOSA
DESENHO
FELIPE GUIMARÃES ALEXANDRE

EMPREENDIMENTO

REQUALIFICAÇÃO VIÁRIA DA AV. ANTÔNIO SCODELER

ENDEREÇO
AV. PREF. ANTÔNIO SCODELER, BAIRRO FAISQUEIRA
POUSO ALEGRE - MINAS GERAIS

ASSUNTO
PROJETO EXECUTIVO DE DEMOLIÇÃO
PLANTA BAIXA DE DEMOLIÇÃO E QUANTITATIVOS

DISCIPLINA
DEMOLIÇÃO
FASE DO PROJETO
EXECUTIVO
FOLHA Nº.
12

DATA INICIAL
29/01/2020

ESCALA
INDICADA

REVISÃO
R02

ARQUIVO
12A14-DAC-PMPA-SCO-PE-PAV-R03.DWG