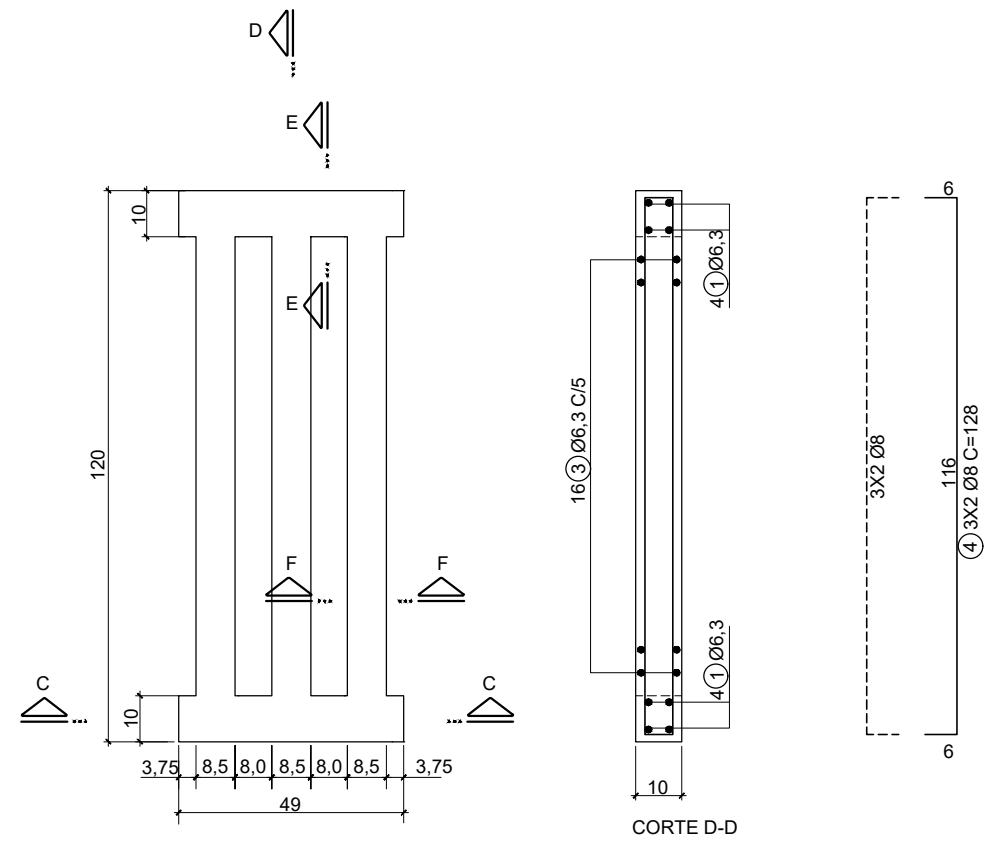


GRELHA PRÉ MOLDADA DE CONCRETO

FORMA E ARMAÇÃO

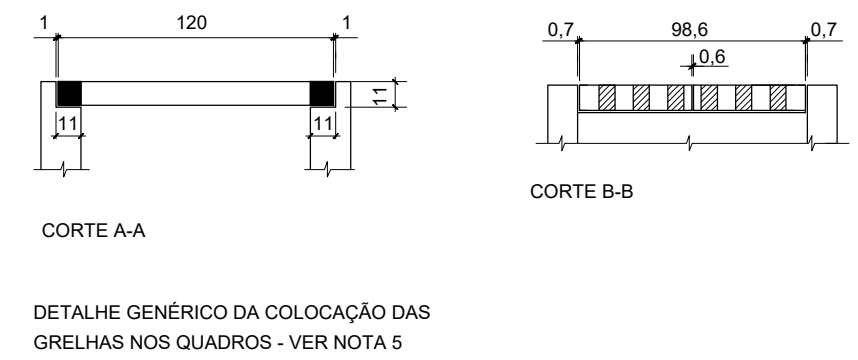
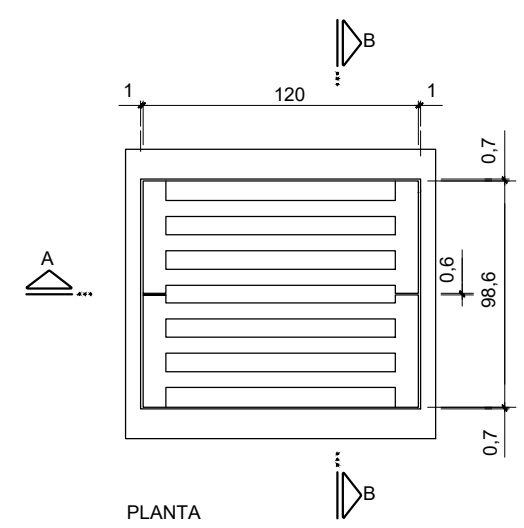
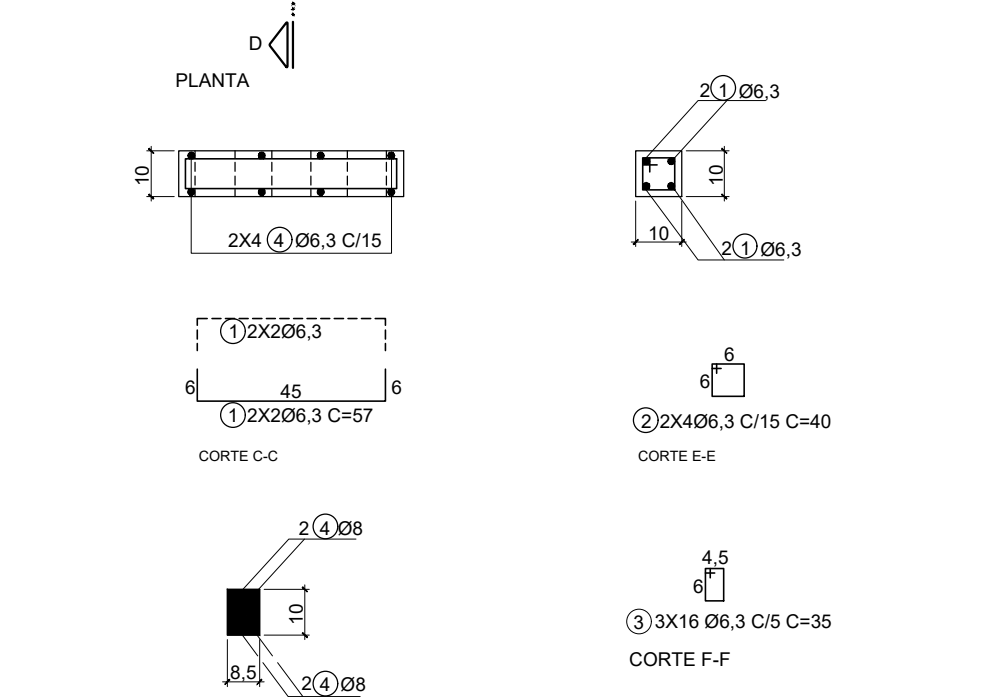


LISTA DE FERROS				
POS.	Ø	QUANT.	COMPRIMENTO (cm)	
			QUANT.	TOTAL
1	6,3	8	57	458
2	6,3	8	40	320
3	6,3	48	35	1680
4	8,0	12	128	1536

RESUMO AÇO CA-50		
Ø	COMPRIMENTO (m)	PESO (Kg)
6,3	24,56	6
8,0	15,36	6
TOTAL		12

QUANTITATIVOS		
MATERIAL	UNIDADE	QUANTIDADE
CONCRETO	m³	0,035
AÇO CA-50	Kg	12,000
FORMAS	m²	1,140

- NOTAS:
- MEDIDAS EM CENTÍMETRO, EXETO ONDE INDICADO;
 - CARACTERÍSTICAS DOS MATERIAIS:
 - CONCRETO ESTRUTURAL-CLASSE C25 ($f_{ck} > 25 \text{ MPa}$)
 - CONSUMO MÍNIMO DE CIMENTO= 300 kg/m³ DE CONCRETO
 - AÇO CA-50 ($f_{yk} > 500 \text{ MPa}$)
 - COBRIMENTO DA ARMADURA- $c= 2 \text{ cm}$;
 - OS TUBOS DE CONCRETO ARMADO DEVERÃO APRESENTAR CARGAS DE RUPTURA DE ACORDO COM A NORMA NBR-8890/2003;
 - A GRELHA APOIAR-SE-Á APENAS NO SENTIDO DE SUA LARGURA EM AMBAS AS EXTREMIDADES;
 - A ARMADURA DA GRELHA DOI PREVISTA PARA UMA SOBRECARGA DE 500kgf SOBRE CADA VIGOTA;
 - PESO APROXIMADO DE UMA GRELHA É DE 72,5 kgf.



DETALHE GENÉRICO DA COLOCAÇÃO DAS GRELHAS NOS QUADROS - VER NOTA 5

CLIENTE

Prefeitura Municipal de Pouso Alegre

PROJETO

DAC
engenharia

Rua Miguel Vianna, nº 81, Sala 12
Bairro Morro Chic
CEP: 37500-080 - Itajubá / MG
Tel: (35) 3623-5720
www.dacengenharia.com.br

GERÊNCIA DE PROJETOS
FELIPE G. ALEXANDRE CREA: MG-245.296/D

COORDENAÇÃO DE PROJETOS
DENIS S. SILVA CREA: MG-245.296/D

RESPONSÁVEL TÉCNICO
ENG. CIVIL FLÁVIA C. BARBOSA CREA: MG-187.842/D

PROJETO
IGOR PAIVA LOPES

DESENHO
THALLIS EDUARDO N. P. CABRAL

EMPREENDIMENTO
ROTATÓRIA DE ACESSO AO BAIRRO MORUMBI

ENDEREÇO
AVENIDA PREF. OLAVO GOMES DE OLIVEIRA, BAIRRO MORUMBI
POUSO ALEGRE - MINAS GERAIS

ASSUNTO
PROJETO PADRÃO - DER SP
TAMPA EM GRELHA PARA CAIXA COLETORA

DISCIPLINA
DRENAGEM

FASE DO PROJETO
EXECUTIVO

FOLHA Nº.
10/13

REV. 00	10/12/21	EMISSÃO INICIAL	DAC
REVISÃO	DATA :	DESCRIÇÃO:	RESP.:

DATA INICIAL	ESCALA	REVISÃO	ARQUIVO
10/12/2021	S/ ESCALA	R00	DAC-PMPA-MOR-PE-PP-R00.DWG