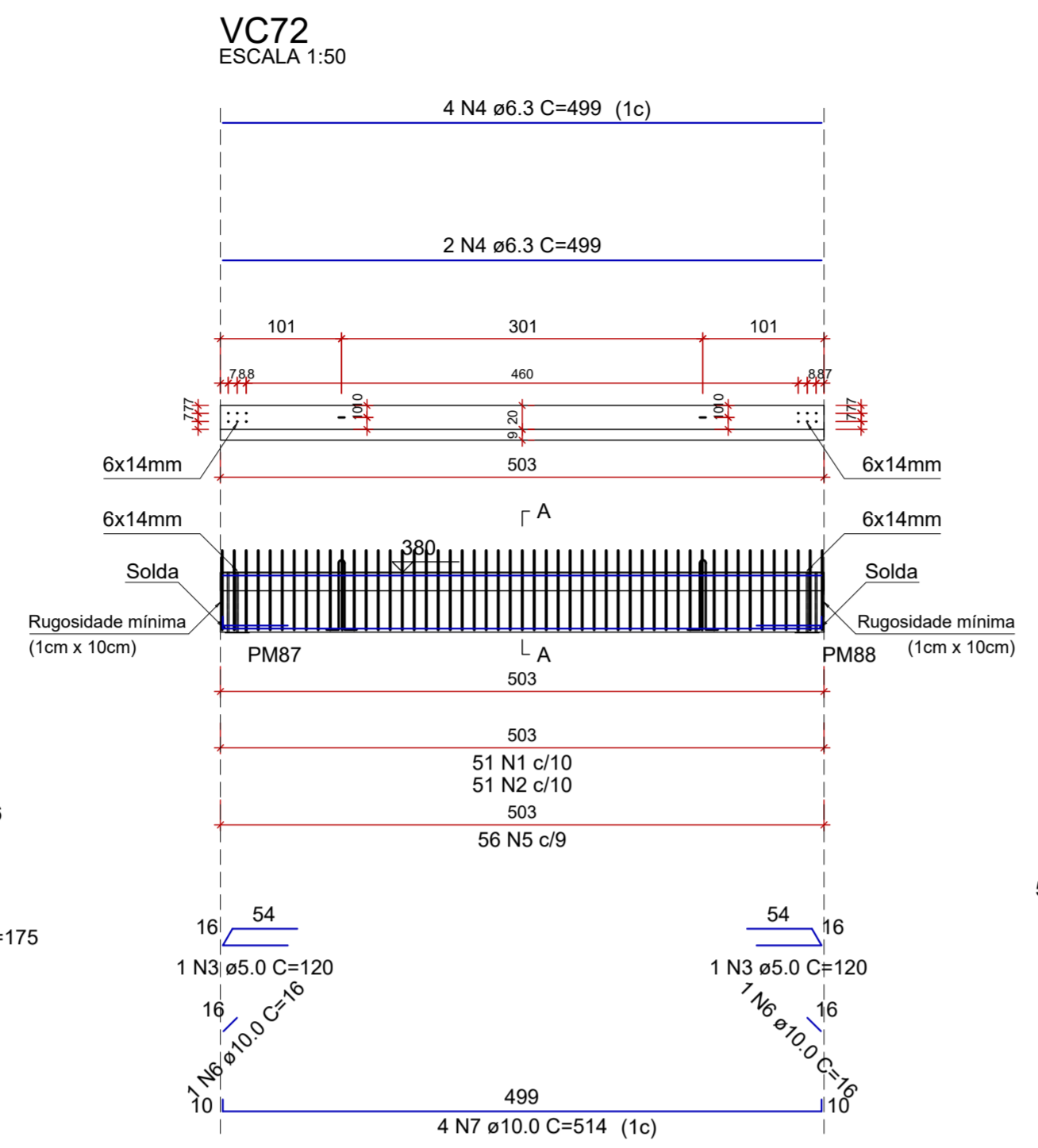
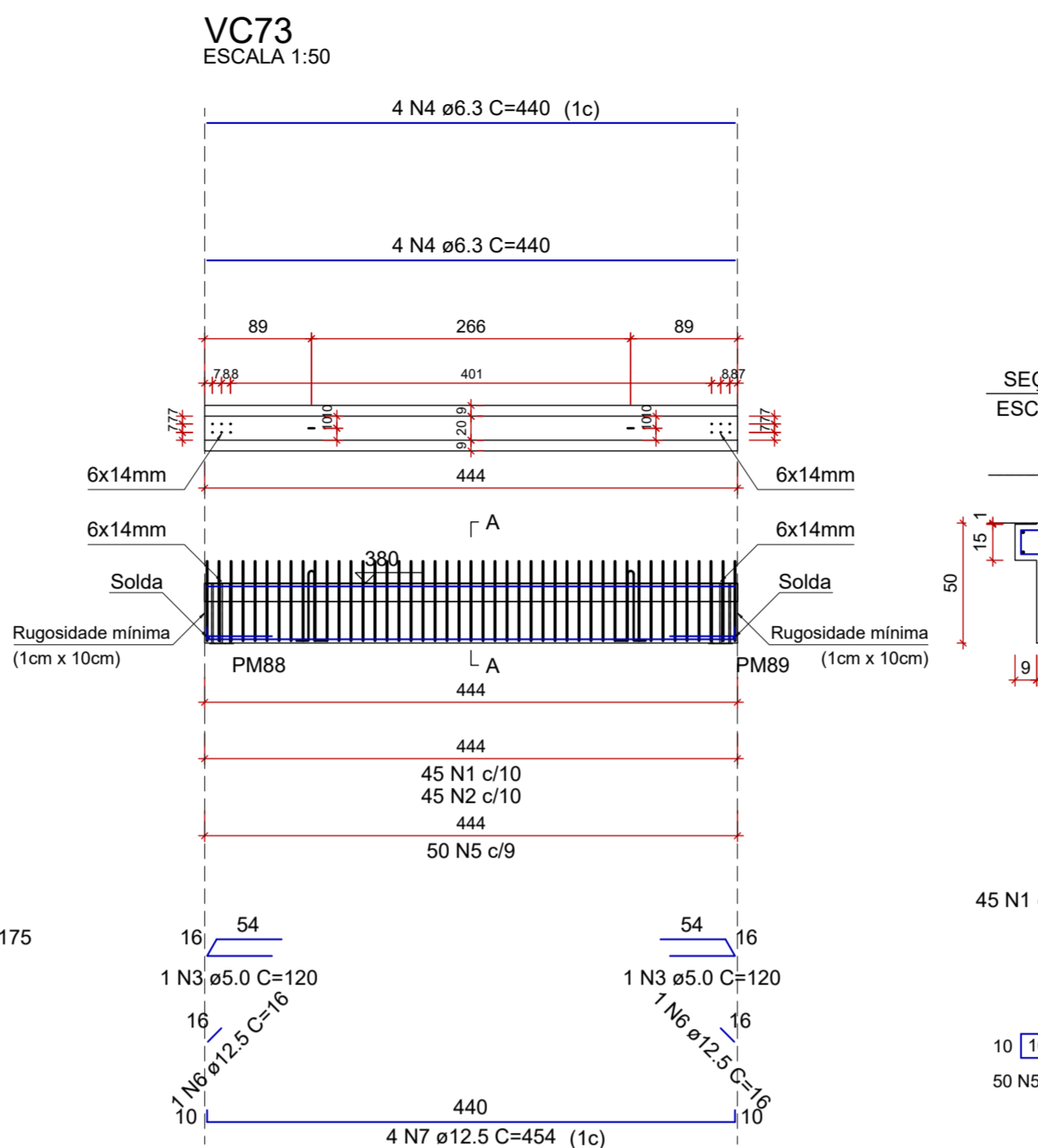


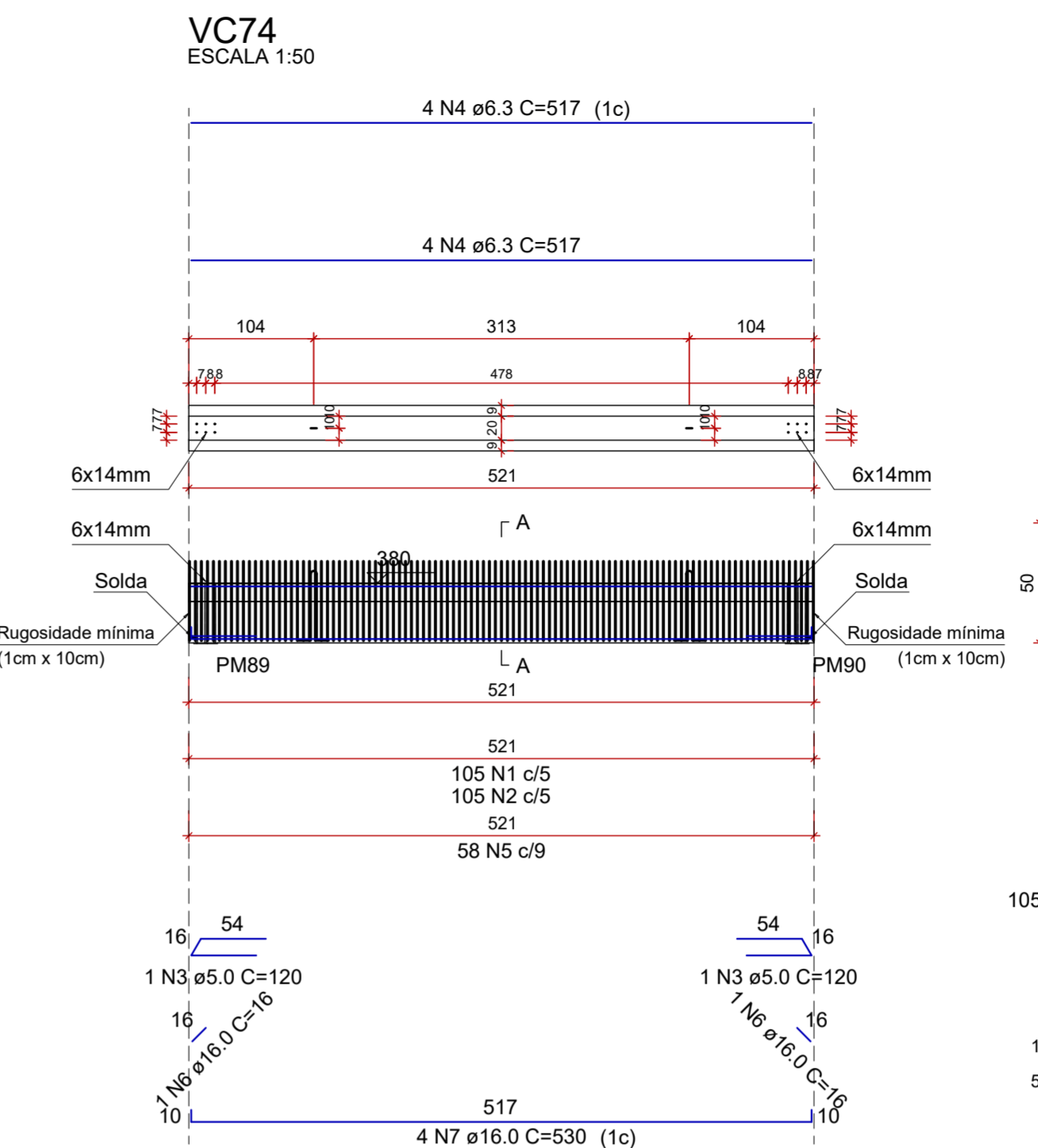
SEÇÃO A-A
ESCALA 1:25



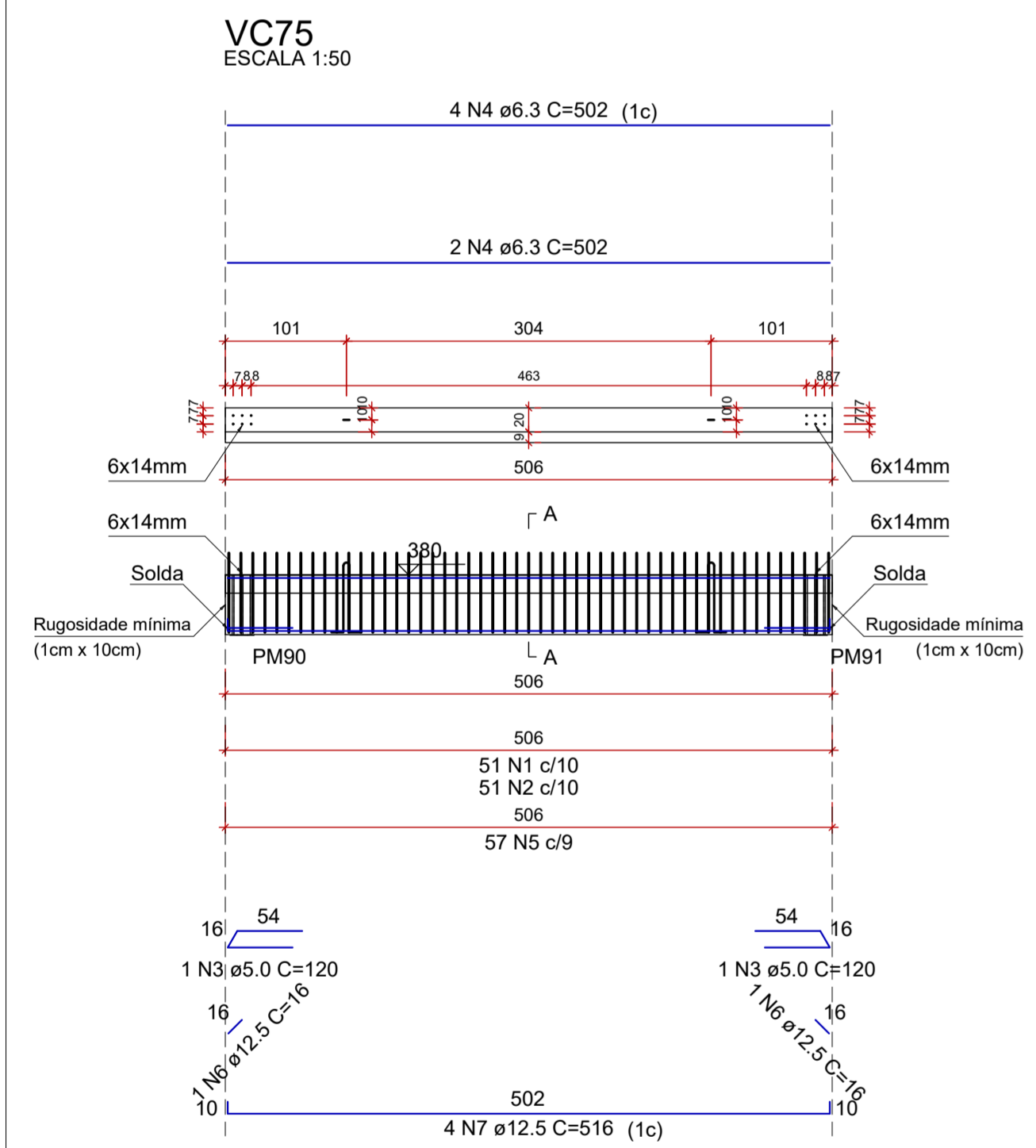
SEÇÃO A-A
ESCALA 1:25



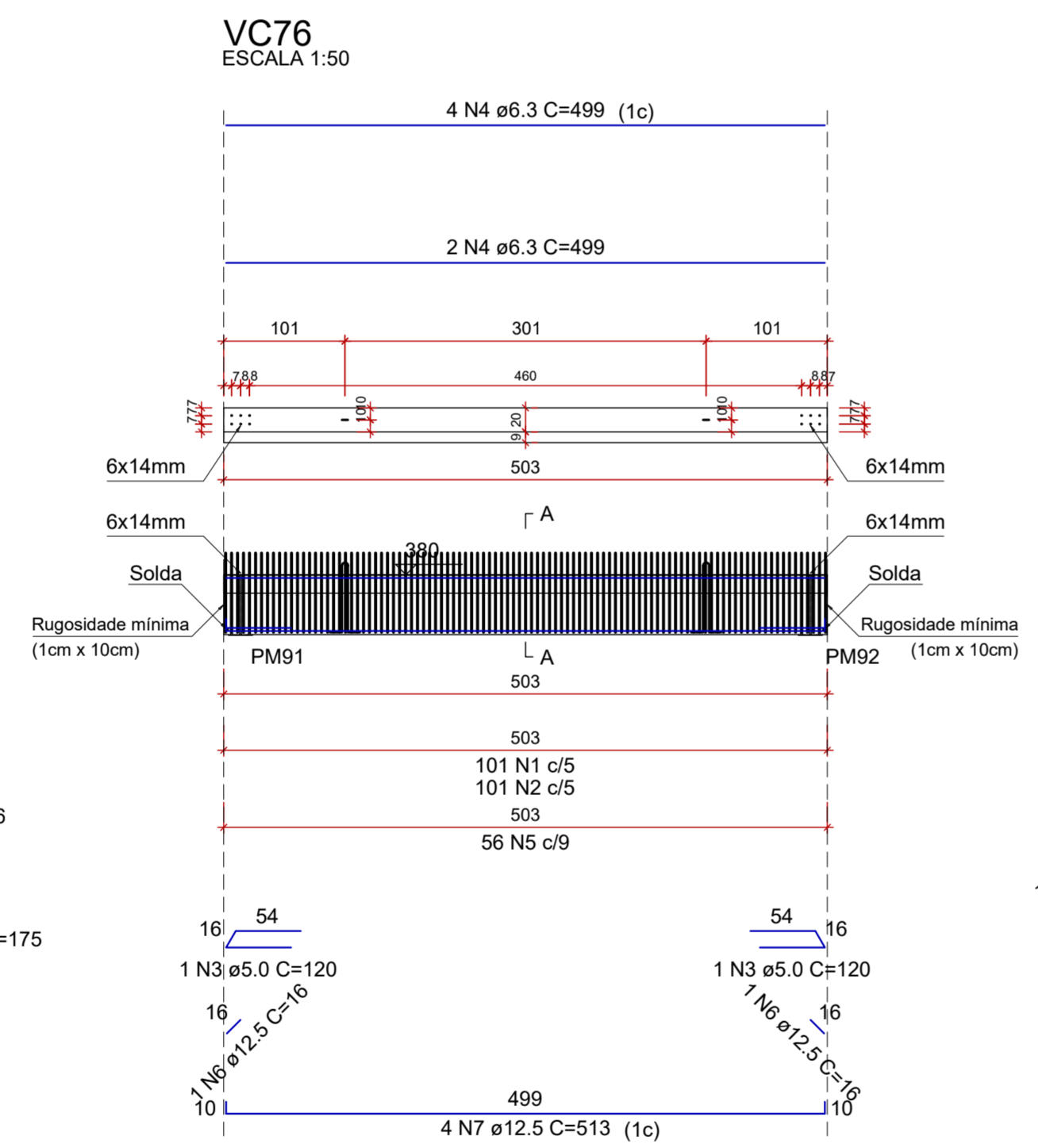
SEÇÃO A-A
ESCALA 1:25



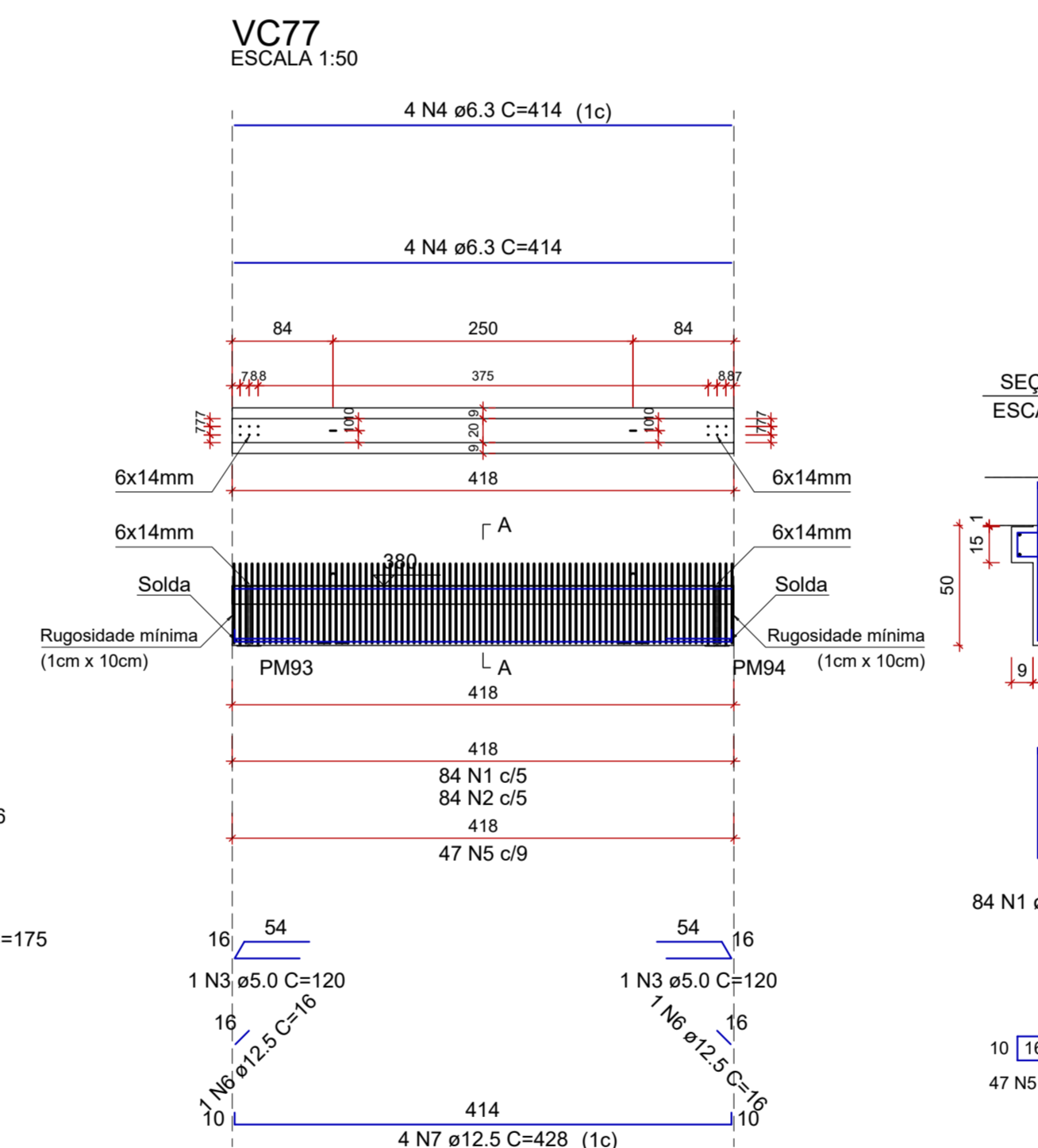
SEÇÃO A-A
ESCALA 1:25



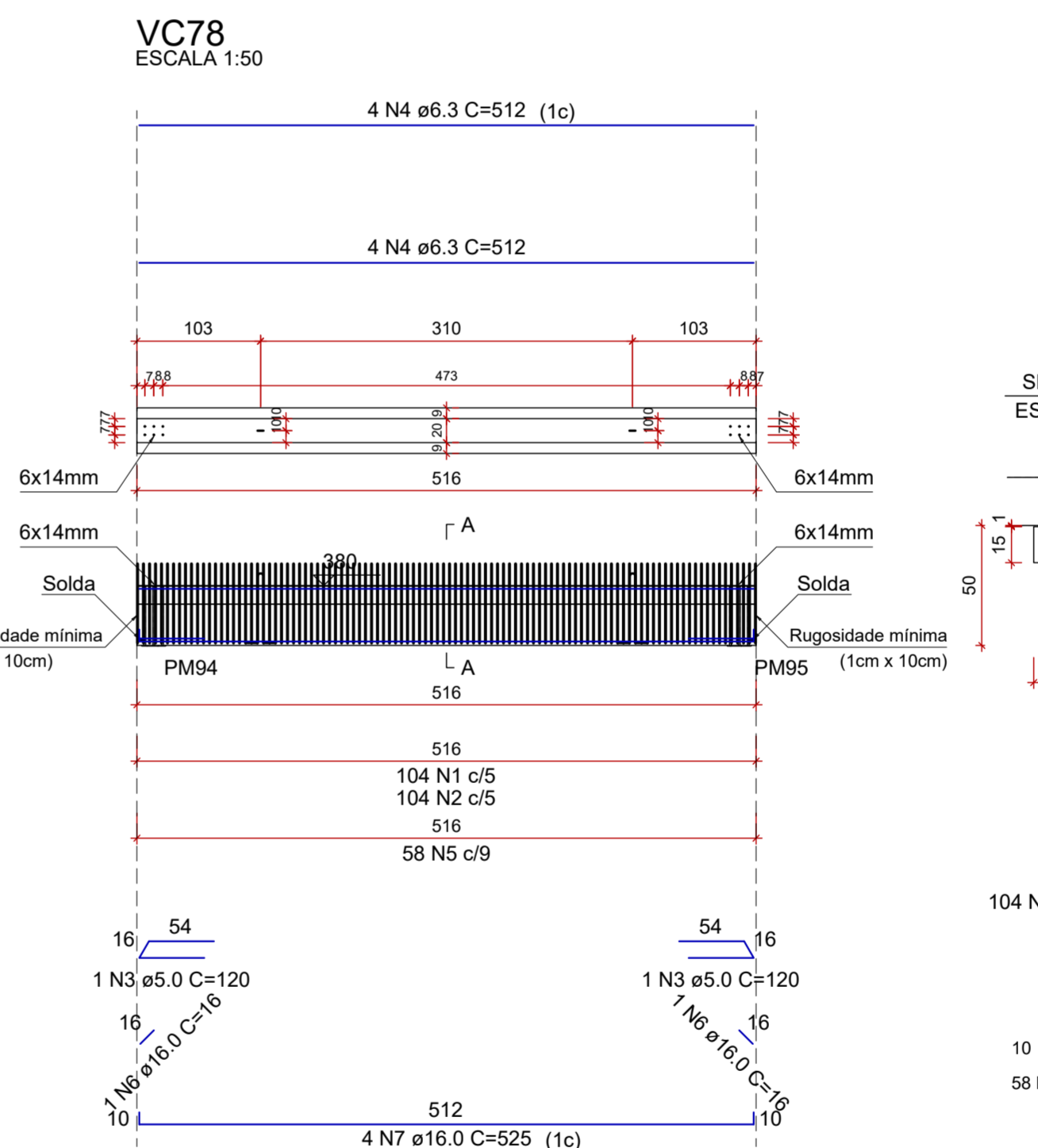
SEÇÃO A-A
ESCALA 1:25



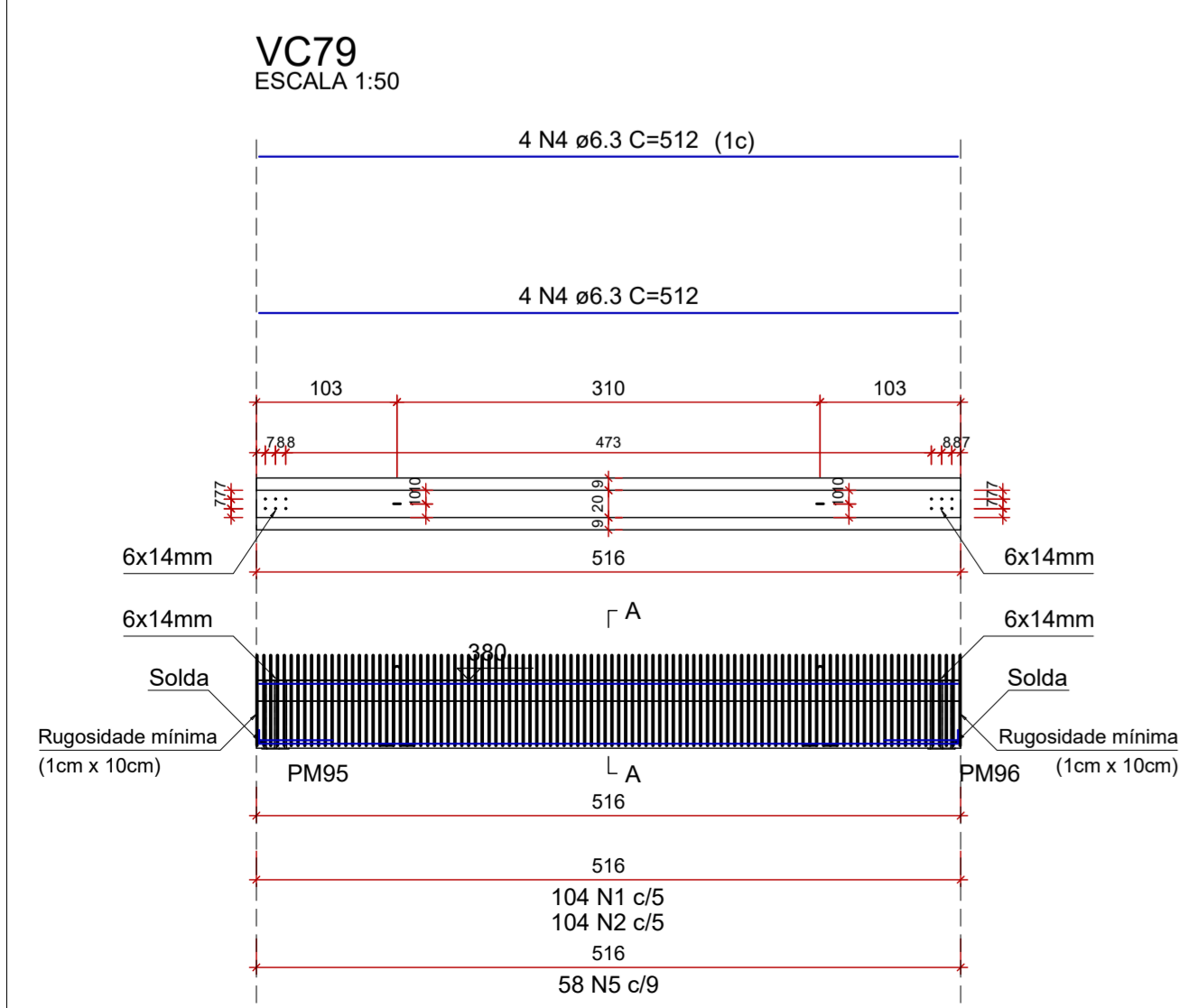
SEÇÃO A-A
ESCALA 1:25



SEÇÃO A-A
ESCALA 1:25



SEÇÃO A-A
ESCALA 1:25



SEÇÃO A-A
ESCALA 1:25

RELAÇÃO DO AÇO

ELEMENTO	AÇO	N	DIAM (mm)	QUANT	C.UNIT (cm)	C.TOTAL (cm)
VC71	CA60	1	5.0	51	135	6885
	CA50	2	5.0	51	175	8925
	CA60	3	5.0	2	120	240
	CA50	4	6.3	6	499	2994
VC72	CA50	5	6.3	56	57	3192
	CA50	6	10.0	2	16	32
	CA50	7	10.0	4	514	2056
	CA60	1	5.0	51	135	6885
	CA60	2	5.0	51	175	8925
	CA60	3	5.0	2	120	240
	CA50	4	6.3	6	499	2994
VC73	CA50	5	6.3	56	57	3192
	CA50	6	10.0	2	16	32
	CA50	7	10.0	4	514	2056
	CA60	1	5.0	45	135	6075
	CA60	2	5.0	45	175	7875
	CA60	3	5.0	2	120	240
	CA50	4	6.3	8	440	3520
VC74	CA50	5	6.3	50	80	4000
	CA50	6	12.5	2	16	32
	CA50	7	12.5	4	454	1816
	CA60	1	5.0	105	135	14175
	CA60	2	5.0	105	175	18375
	CA60	3	5.0	2	120	240
	CA50	4	6.3	8	517	4136
VC75	CA50	5	6.3	58	80	4640
	CA50	6	16.0	2	16	32
	CA50	7	16.0	4	530	2120
	CA60	1	5.0	51	135	6885
	CA60	2	5.0	51	175	8925
	CA60	3	5.0	2	120	240
	CA50	4	6.3	6	502	3012
VC76	CA50	5	6.3	57	57	3249
	CA50	6	12.5	2	16	32
	CA50	7	12.5	4	516	2064
	CA60	1	5.0	101	135	13635
	CA60	2	5.0	101	175	17675
	CA60	3	5.0	2	120	240
	CA50	4	6.3	6	499	2994
VC77	CA50	5	6.3	56	57	3192
	CA50	6	12.5	2	16	32
	CA50	7	12.5	4	513	2052
	CA60	1	5.0	84	135	11340
	CA60	2	5.0	84	175	14700
	CA60	3	5.0	2	120	240
	CA50	4	6.3	8	414	3312
VC78	CA50	5	6.3	47	80	3760
	CA50	6	12.5	2	16	32
	CA50	7	12.5	4	428	1712
	CA60	1	5.0	104	135	14040
	CA60	2	5.0	104	175	18200
	CA60	3	5.0	2	120	240
	CA50	4	6.3	8	512	4096
VC79	CA50	5	6.3	58	80	4640
	CA50	6	16.0	2	16	32
	CA50	7	16.0	4	525	2100
	CA60	1	5.0	104	135	14040
	CA60	2	5.0	104	175	18200
	CA60	3	5.0	2	120	240
	CA50	4	6.3	8	512	4096

RESUMO DO AÇO

AÇO	DIAM (mm)	C.TOTAL (m)	PESO + 10% (kg)
CA50	6.3	656.6	176.7
CA50	10.0	41.9	28.3
CA50	12.5	77.7	82.4
CA50	16.0	64.2	111.4
CA50	5.0	2179.2	369.5

PESO TOTAL (kg)
CA50 398.8
CA60 369.5

Volume de concreto (C-30) = 5.35 m³

REV.	DATA	DESCRIÇÃO	RESP.
REV. 02	07/07/23	CONFORME SOLICITAÇÕES DA VIGILÂNCIA SANITÁRIA	DAC
REV. 01	28/04/23	CONFORME SOLICITAÇÕES DA VIGILÂNCIA SANITÁRIA	DAC
REV. 00	31/01/23	EMISSÃO INICIAL	DAC

CLIENTE

Prefeitura Municipal de Pouso Alegre

PROJETO

DAC Engenharia
Rua Miguel Vianna, nº 81, 2º Andar
Bairro Morro Chic
CEP: 37520-000 - Itajubá / MG
Tel: (35) 3623-8646
www.dacengenharia.com.br

COORDENAÇÃO: ALOÍSIO CAETANO FERREIRA
RESPONSÁVEL TÉCNICO E AUTOR: ENG. CIVIL FLÁVIA BARBOSA
CREA MG-18734/20

EMPRESAMENTO

CONSTRUÇÃO DA UNIDADE DE PRONTO ATENDIMENTO

ENGENHEIRO: RUA PIRANGUINHO, B. SÃO JOÃO
POUSO ALEGRE - MINAS GERAIS

DISCIPLINA: ESTRUTURAL
FASE DO PROJETO: EXECUTIVO
FOLHA Nº: 36/72

DATA INICIAL: 31/01/2023
ESCALA: INDICADA
REVISÃO: R01
ARQUIVO: DAC-PMPA-UPA-PE-EST-R02.DWG

Relação das alças de içamento

Qtde.	Aço	ø (mm)	C. Anc. (cm)	C. Unit. (cm)
18	ASTM A36	10	48	138