

RELAÇÃO DO AÇO

ELEMENTO	AÇO	N	DIAM (mm)	QUANT	C.UNIT (cm)	C.TOTAL (cm)	
VC148	CA60	1	5.0	40	135	5400	
	CA60	2	5.0	40	175	7000	
	CA60	3	5.0	2	120	240	
	CA50	4	6.3	8	389	3112	
	CA50	5	6.3	44	80	3520	
VC149	CA50	6	10.0	2	16	32	
	CA50	7	10.0	4	404	1616	
	CA60	1	5.0	127	135	17145	
	CA60	2	5.0	127	185	23495	
	CA60	3	5.0	2	120	240	
	CA50	4	6.3	6	630	3780	
	CA50	5	6.3	71	55	3905	
	CA50	6	12.5	2	16	32	
	CA50	7	12.5	4	644	2576	
	CA60	7	5.0	34	135	4590	
VC150	CA60	2	5.0	34	185	6290	
	CA60	3	5.0	2	120	240	
	CA50	4	6.3	6	630	3780	
	CA50	5	10.0	2	16	32	
	CA50	6	10.0	4	349	1396	
	CA60	1	5.0	34	135	4590	
	CA60	2	5.0	34	175	5950	
	CA60	3	5.0	2	120	240	
	CA50	4	6.3	4	334	1336	
	CA50	5	10.0	4	349	1396	
VC151	CA60	1	5.0	25	135	3375	
	CA50	2	5.0	25	175	4375	
	CA50	3	5.0	2	120	240	
	CA50	4	6.3	6	237	1422	
	CA50	5	6.3	27	57	1539	
	CA50	6	10.0	2	16	32	
	CA50	7	10.0	4	252	1008	
	CA60	1	5.0	28	135	3780	
	CA60	2	5.0	28	175	4900	
	CA50	3	5.0	2	120	240	
VC152	CA50	4	6.3	6	269	1614	
	CA50	5	6.3	31	57	1767	
	CA50	6	10.0	2	16	32	
	CA50	7	10.0	4	284	1136	
	CA60	1	5.0	38	155	5890	
	CA60	2	5.0	38	195	7410	
	CA60	3	5.0	2	120	240	
	CA50	4	6.3	10	367	3670	
	CA50	5	6.3	42	57	2394	
	CA50	6	8.0	4	367	1468	
VC153	CA50	7	10.0	2	120	240	
	CA50	8	10.0	4	382	1528	
	CA60	1	5.0	105	135	14175	
	CA60	2	5.0	105	175	18375	
	CA60	3	5.0	2	120	240	
	CA50	4	6.3	6	519	3114	
	CA50	5	6.3	59	57	3363	
	CA50	6	12.5	2	16	32	
	CA50	7	12.5	4	533	2132	
	CA60	1	5.0	122	135	16470	
VC154	CA60	2	5.0	122	185	22570	
	CA60	3	5.0	2	120	240	
	CA50	4	6.3	6	603	3618	
	CA50	5	6.3	68	55	3740	
	CA50	6	16.0	2	16	32	
	CA50	7	16.0	4	616	2464	
	VC155	CA60	1	5.0	105	135	14175
		CA60	2	5.0	105	175	18375
		CA60	3	5.0	2	120	240
		CA50	4	6.3	6	519	3114
CA50		5	6.3	59	57	3363	
CA50		6	12.5	2	16	32	
CA50		7	12.5	4	533	2132	
CA60		1	5.0	122	135	16470	
CA60		2	5.0	122	185	22570	
CA60		3	5.0	2	120	240	
VC156	CA50	4	6.3	6	603	3618	
	CA50	5	6.3	68	55	3740	
	CA50	6	16.0	2	16	32	
	CA50	7	16.0	4	616	2464	

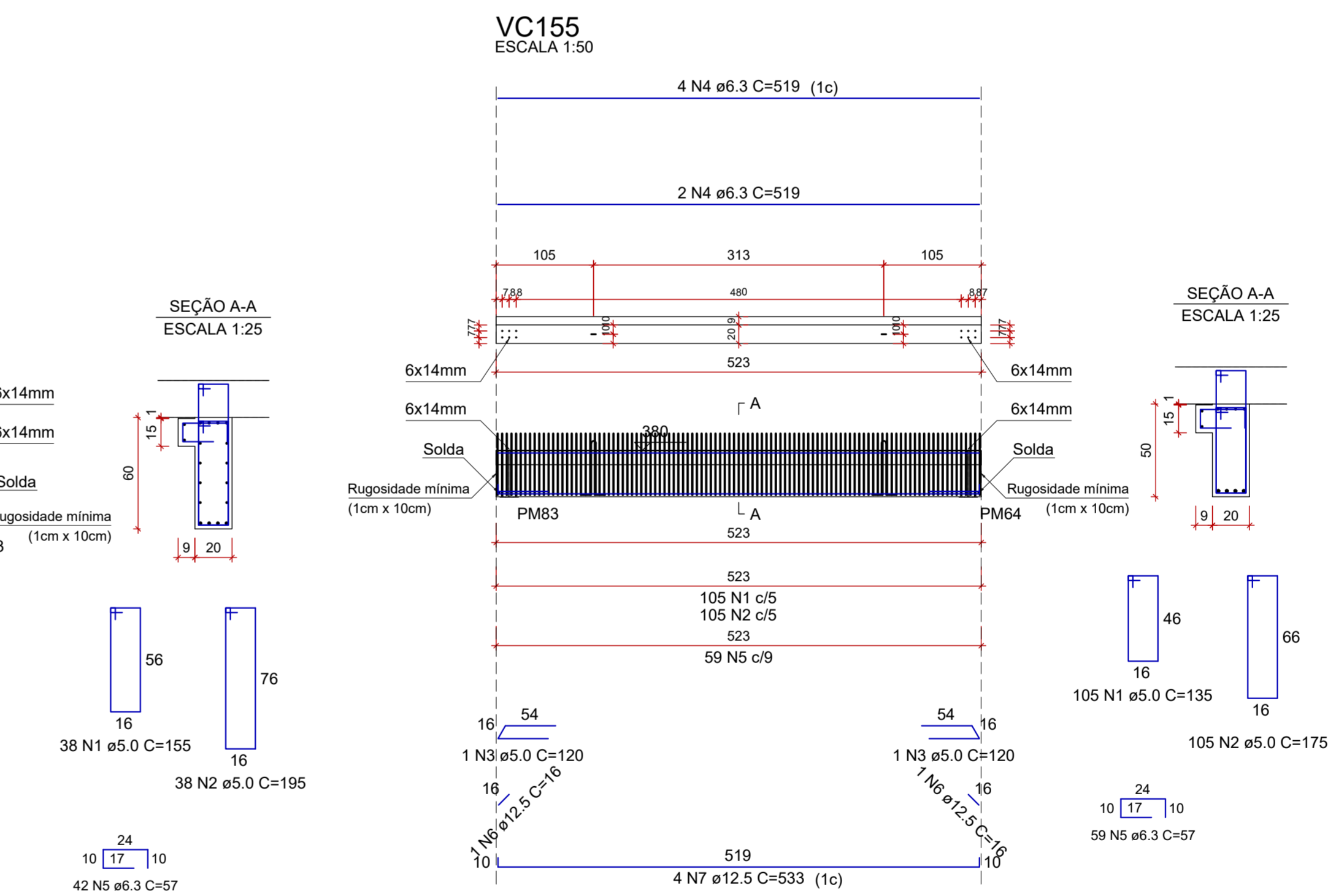
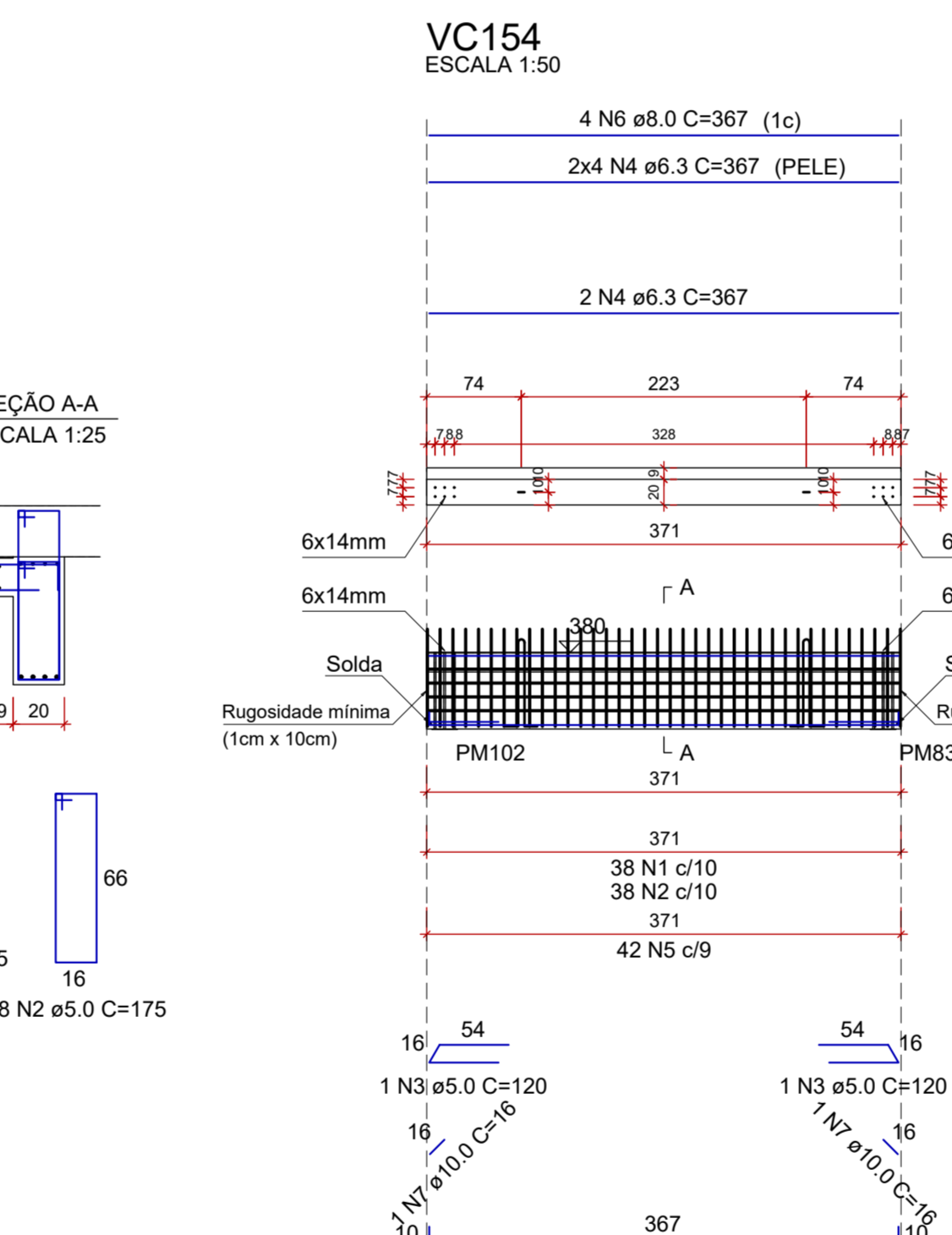
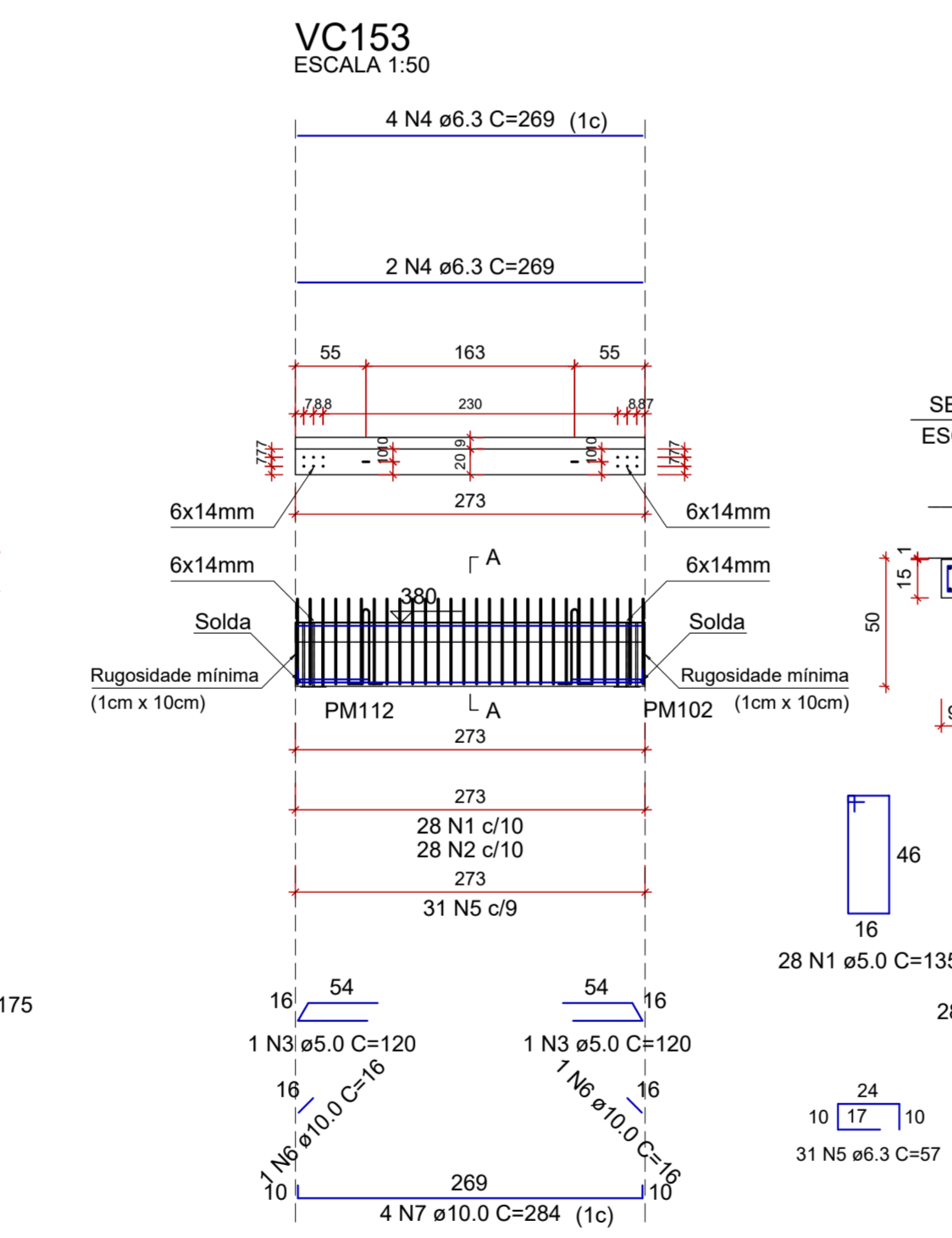
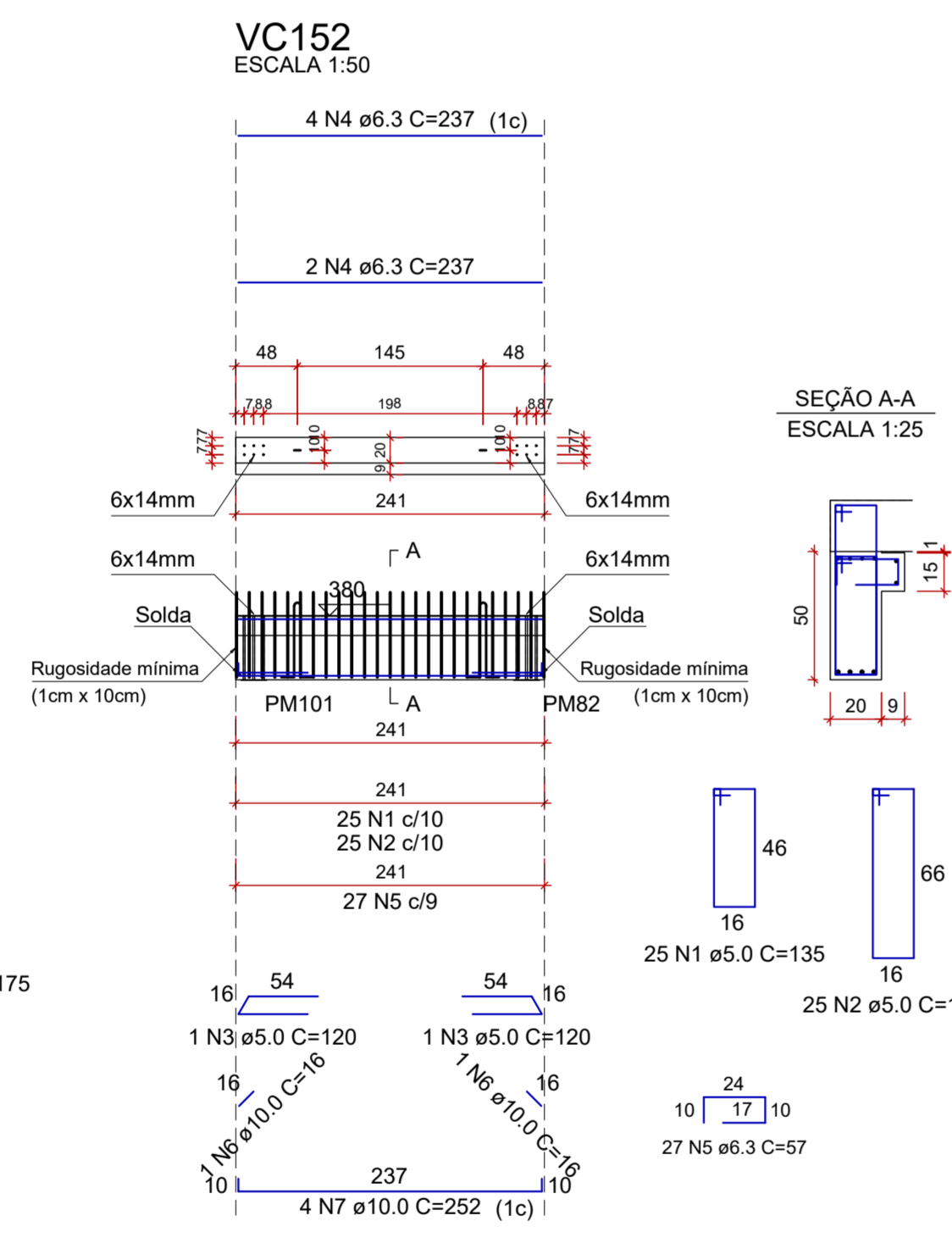
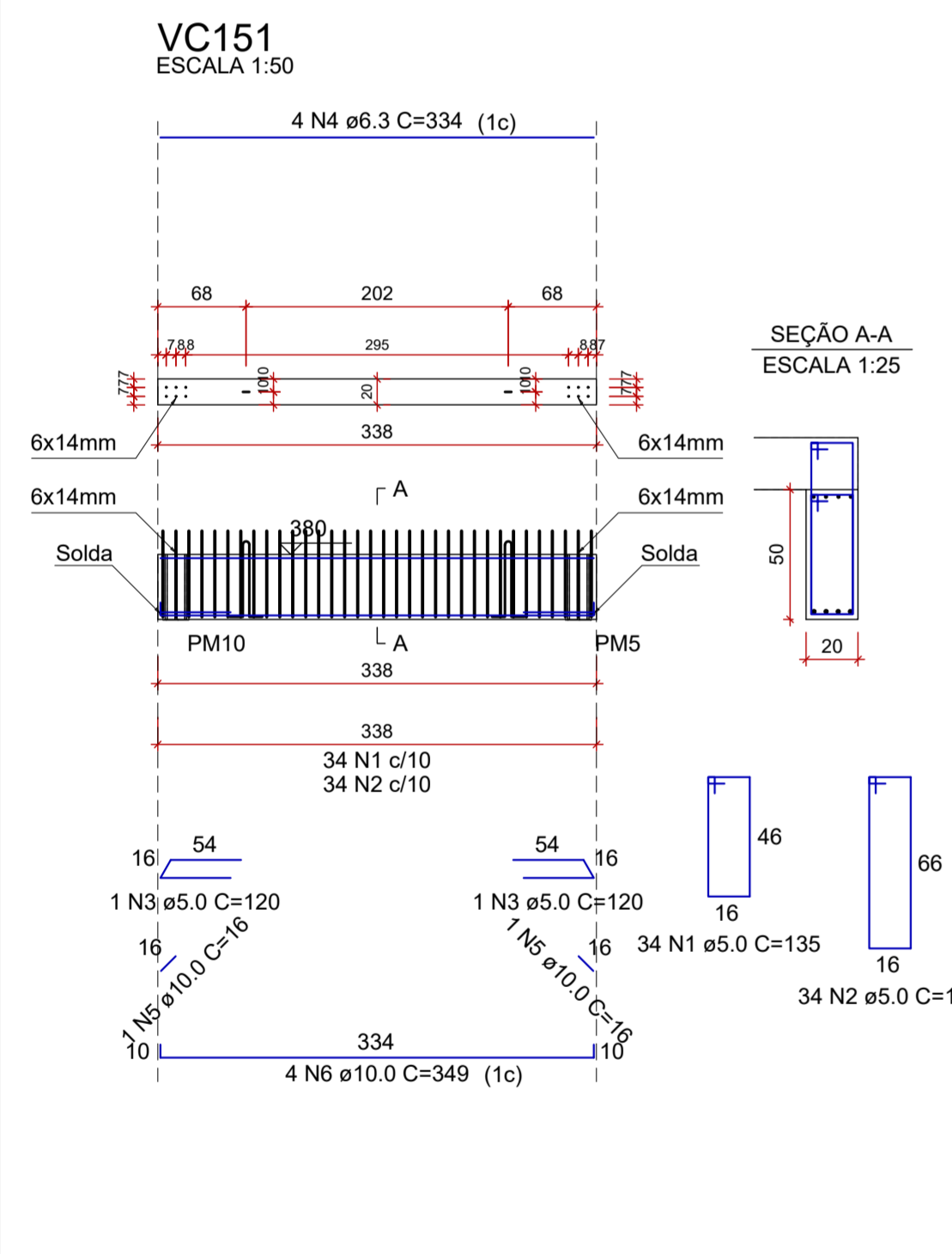
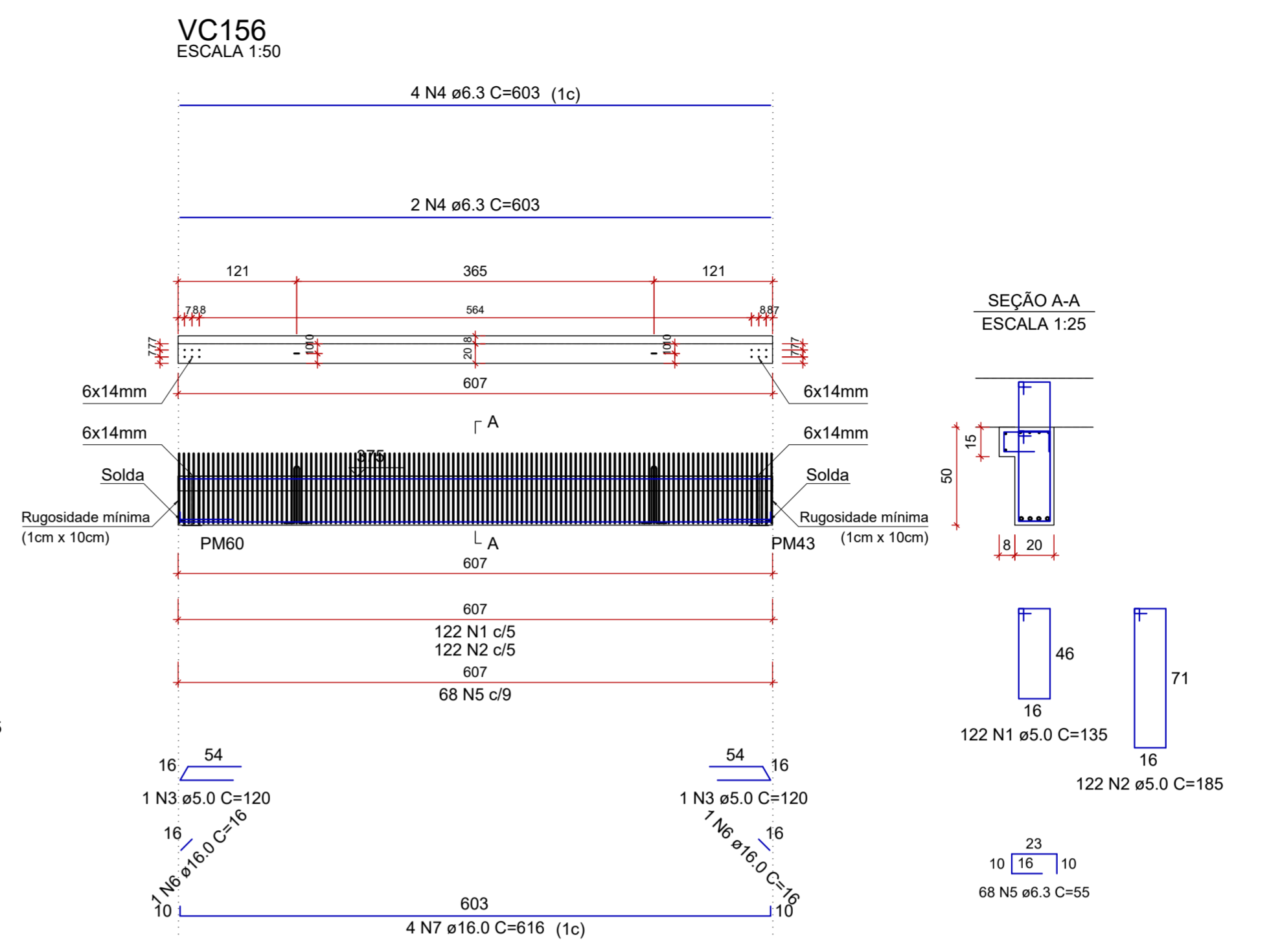
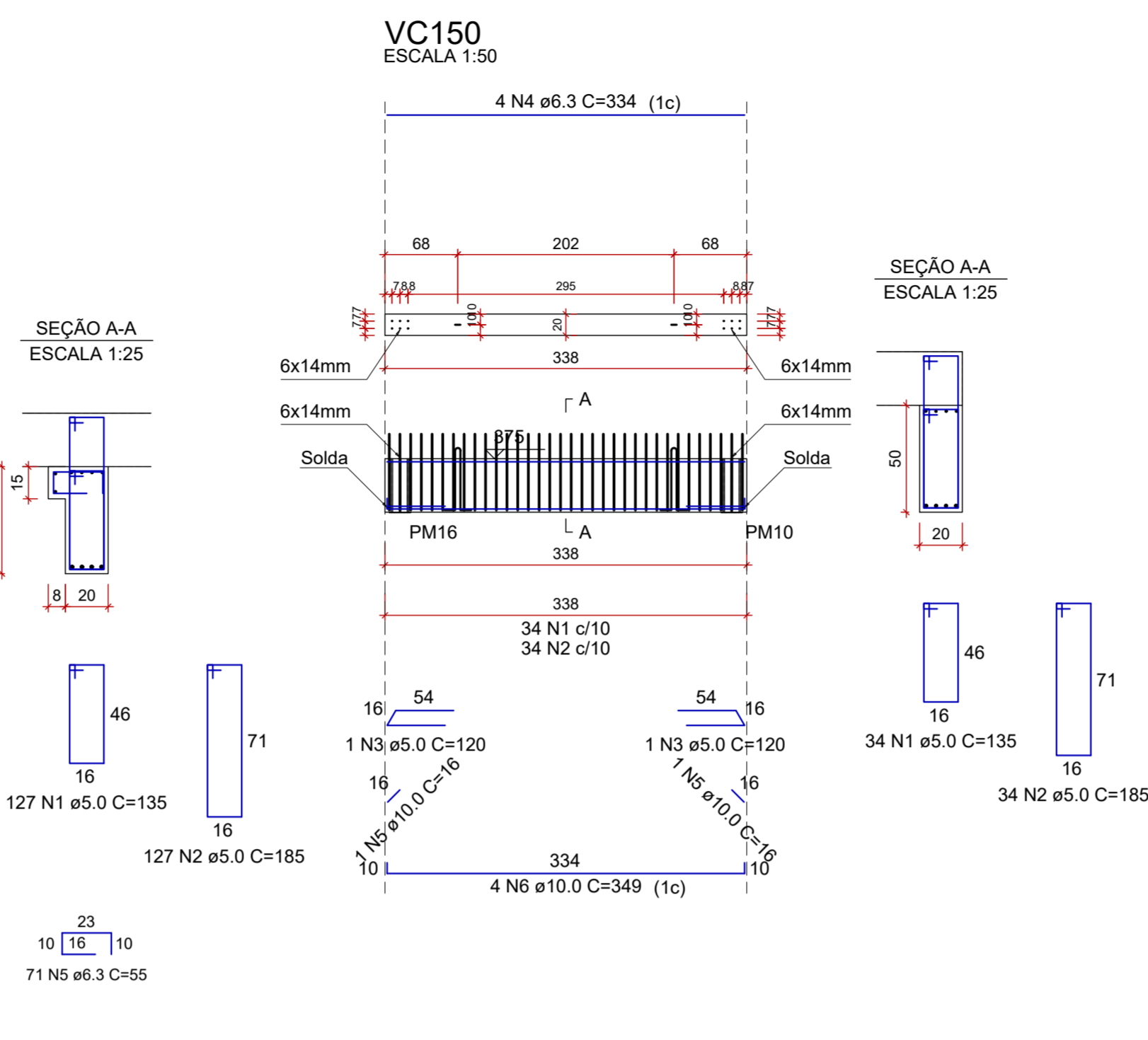
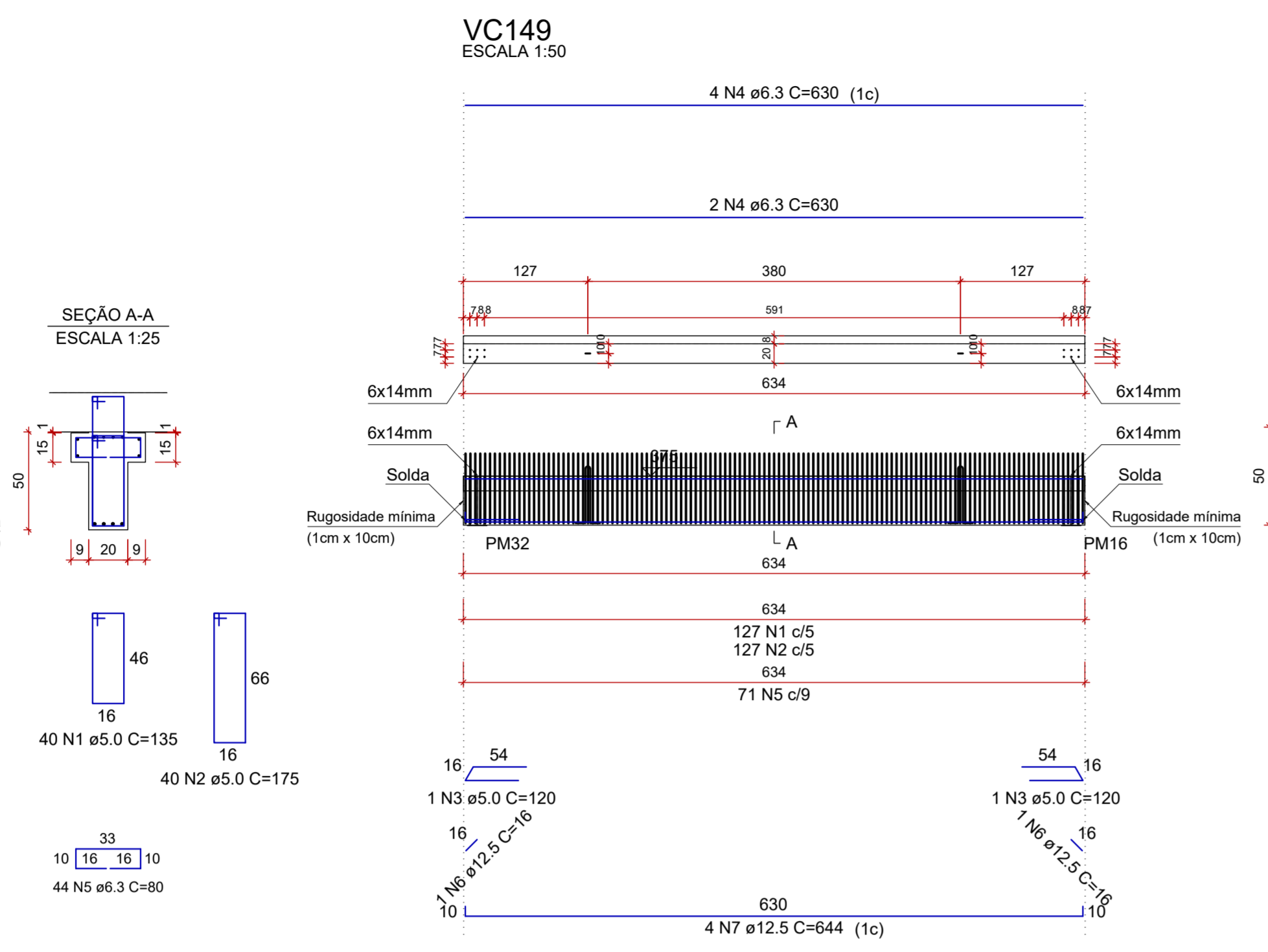
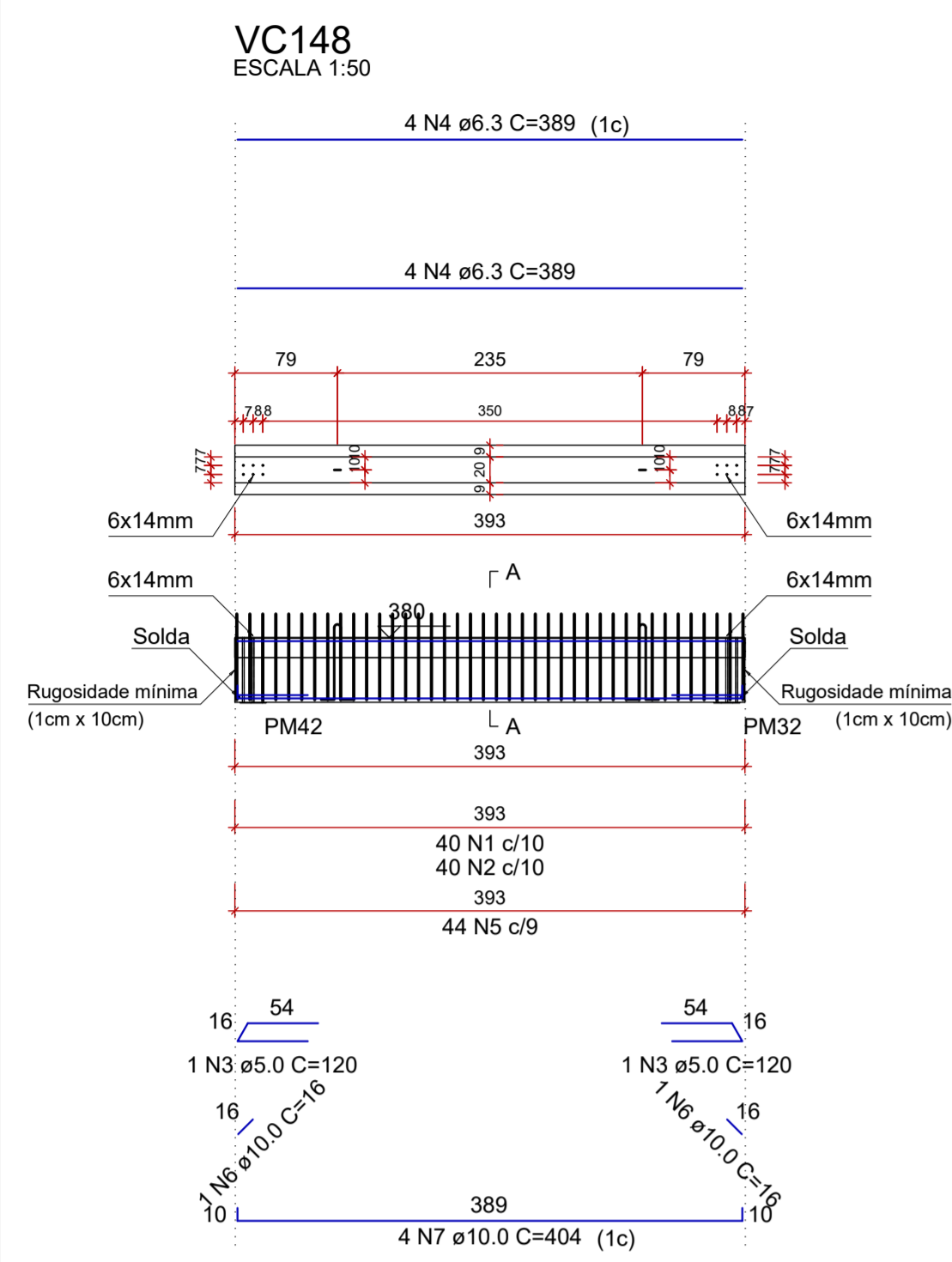
RESUMO DO AÇO

AÇO	DIAM (mm)	C.TOTAL (m)	PESO + 10% (kg)
CA50	6.3	430.2	115.8
	8.0	14.7	6.4
	10.0	82.7	56.1
	12.5	47.1	49.9
	16.0	25	43.3
CA60	5.0	1769.8	300.1

PESO TOTAL (kg)

CA50	271.5
CA60	300.1

Volume de concreto (C-30) = 4.22 m³



(VC154) Relação das alças de içamento

Qtde.	Aço	ø (mm)	C. Anc. (cm)	C. Unit. (cm)
2	ASTM A36	10	58	158

Relação das alças de içamento

Qtde.	Aço	ø (mm)	C. Anc. (cm)	C. Unit. (cm)
16	ASTM A36	10	48	138

REV. 02	07/07/23	CONFORME SOLICITAÇÕES DA VIGILÂNCIA SANITÁRIA	DAC
REV. 01	28/04/23	CONFORME SOLICITAÇÕES DA VIGILÂNCIA SANITÁRIA	DAC
REV. 00	31/01/23	EMISSÃO INICIAL	DAC
REVISÃO	DATA	DESCRIÇÃO	RESP.:
CLIENTE			
		Prefeitura Municipal de Pouso Alegre	
PROJETO		COORDENAÇÃO ALÍSSIO CAETANO FERREIRA	
		RESPONSÁVEL TÉCNICO E AUTOR	
Rua Miguel Vianna, nº 81, 2º Andar Bairro Morro Chic CEP: 37500-000 - Itajubá / MG Tel: (35) 3623-8646 www.dacengenharia.com.br		ENG. CIVIL FLÁVIA BARBOSA CREA MG-18734/20	
EMPREENDIMENTO CONSTRUÇÃO DA UNIDADE DE PRONTO ATENDIMENTO			
ENDEREÇO RUA PIRANGUINHO, B. SÃO JOÃO POUZO ALEGRE - MINAS GERAIS		DISCIPLINA ESTRUTURAL	
ASSUNTO PROJETO ESTRUTURAL DETALHAMENTO DAS ARMAÇÕES VIGAS PM		FASE DO PROJETO EXECUTIVO	
DATA INICIAL 31/01/2023		FOLHA Nº 44/72	
ESCALA INDICADA		ARQUIVO DAC-PMPA-UPA-PE-EST-R02.DWG	