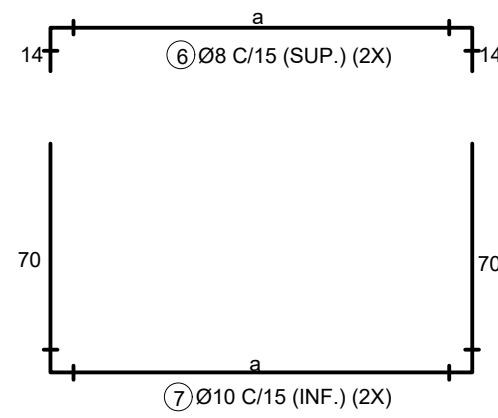
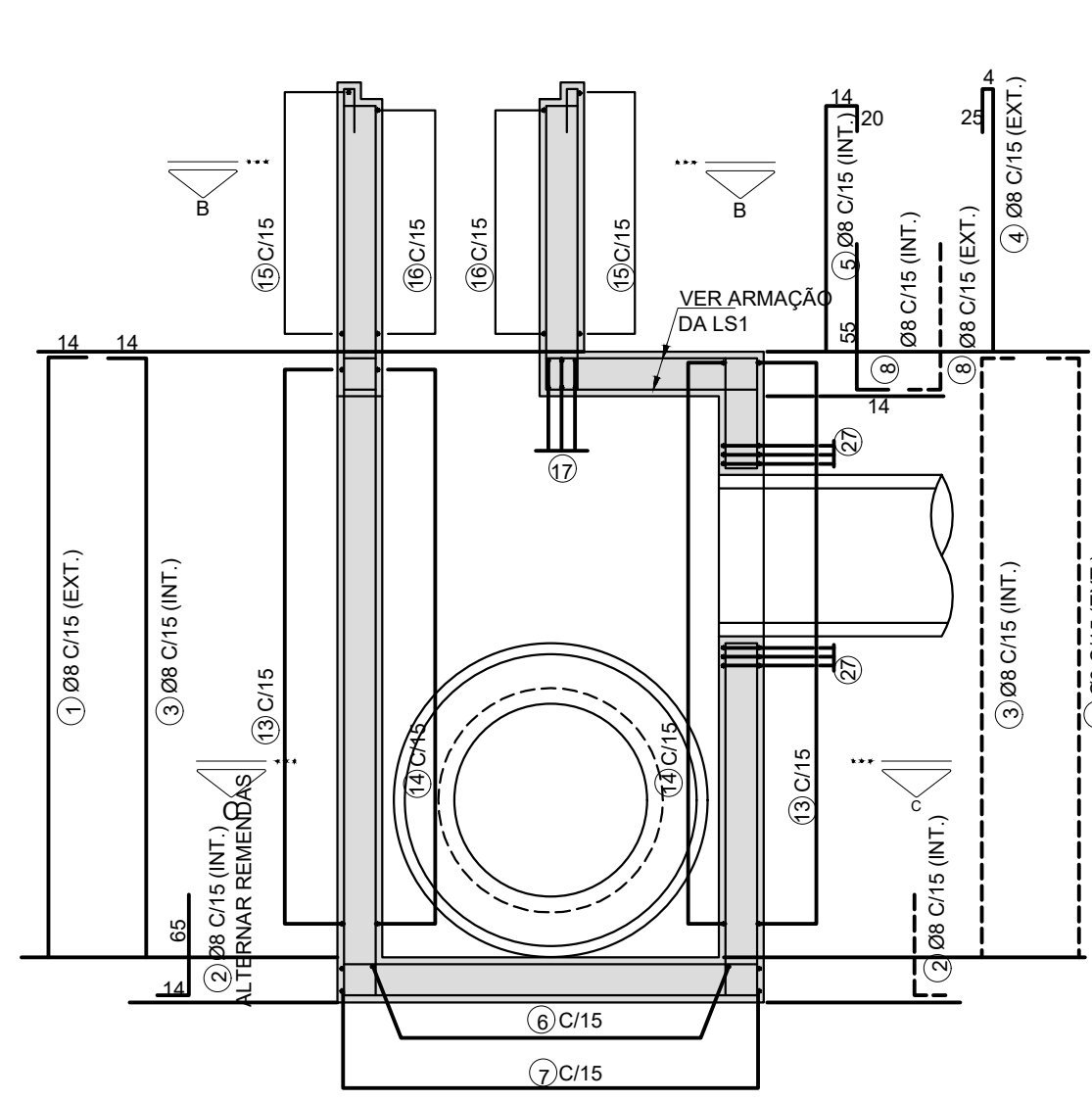
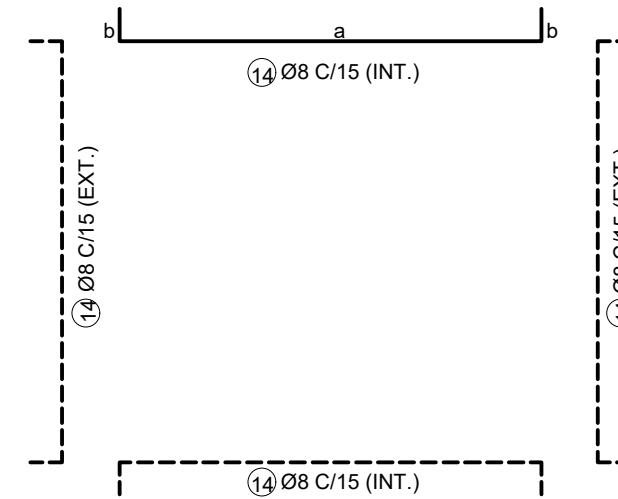


PAREDES- BALÃO- PLANTA- TIPO α
PP-DE-H07/143

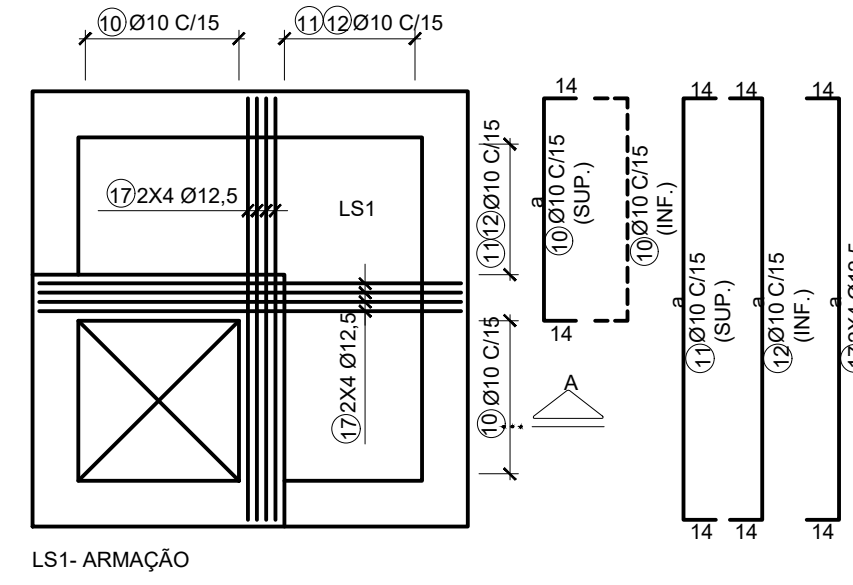
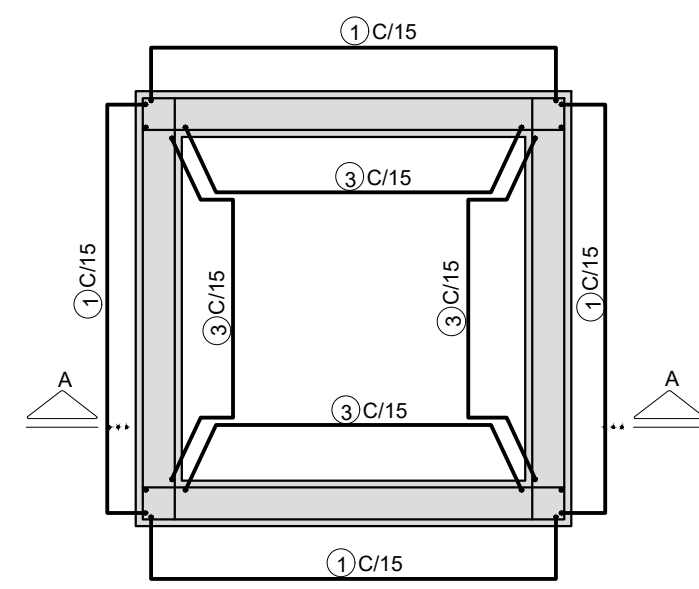


CORTE A-A
ESC.: 1:25

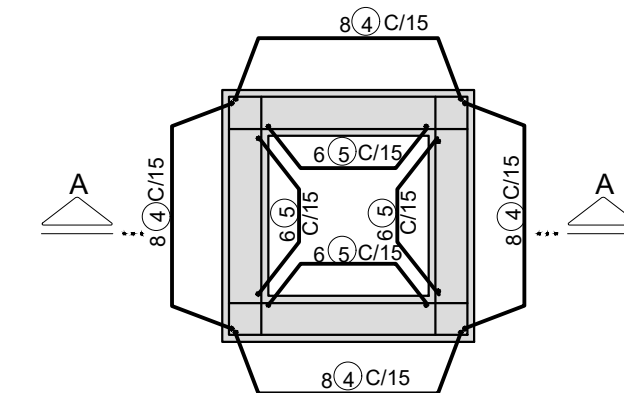
CORTAR E ADAPTAR
FERRAGENS NA REGIÃO
DOS FUROS



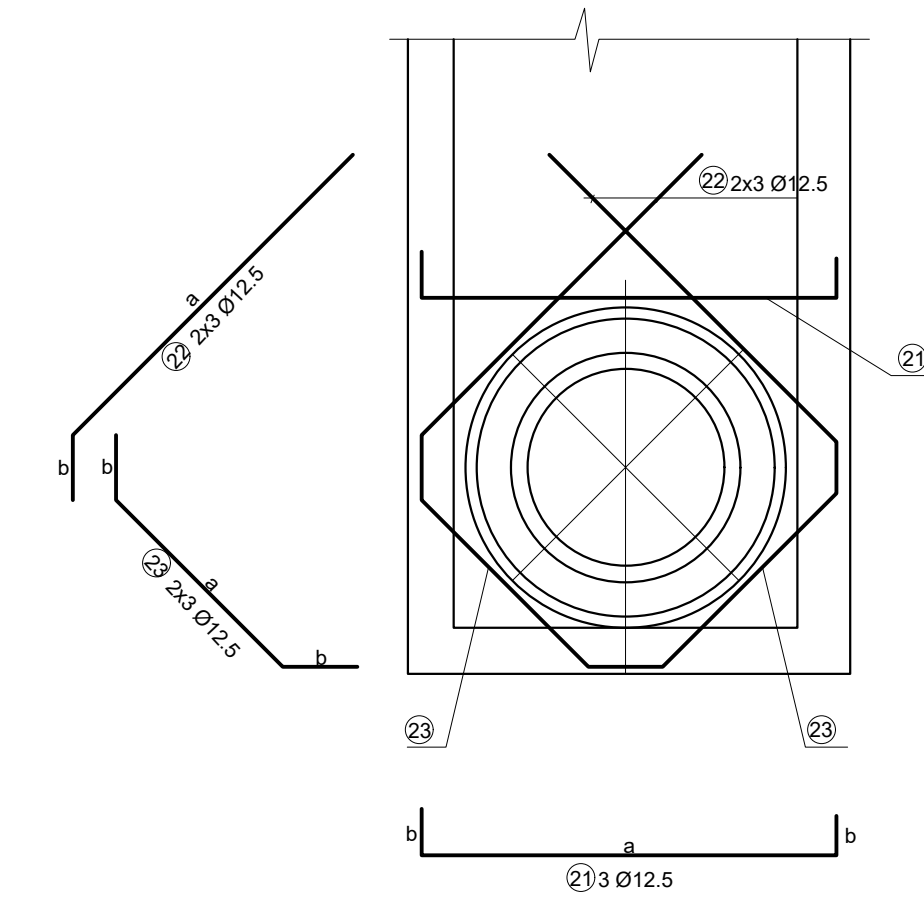
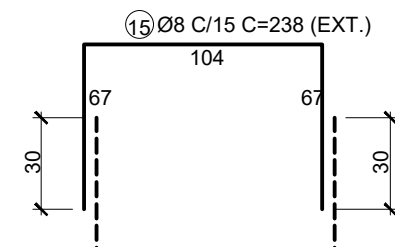
CORTE C-C
ESC.: 1:25



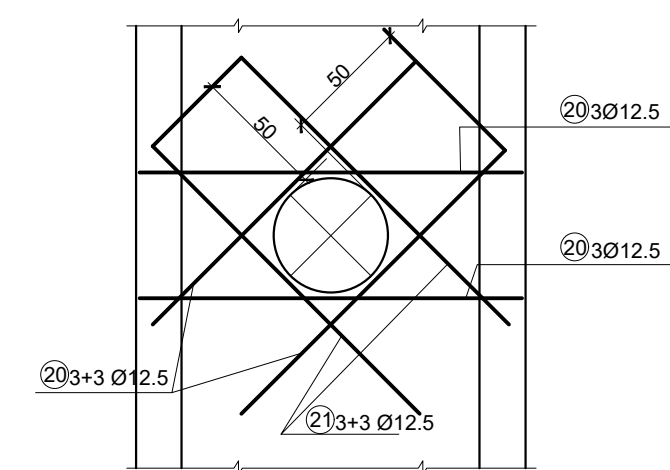
LS1- ARMAÇÃO



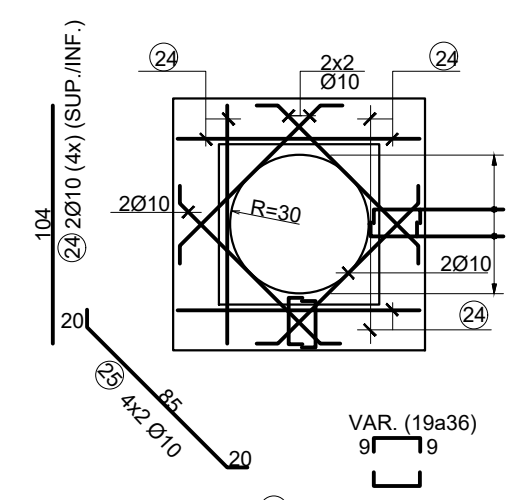
PAREDES- CHAMINÉ PLANTA
CORTE B-B
ESC.: 1:25



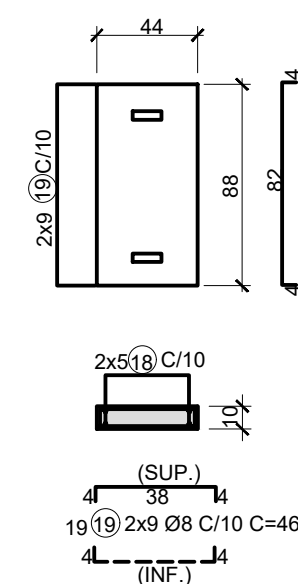
DET. TÍPICO P/REFORÇO NO FURO
ESC.: 1:25



DET. TÍPICO P/REFORÇO NO FURO
(VER NOTA 6)
ESC.: 1:25



DET. LAJE P/ TAMPÃO FoFo
(VER NOTA 6)
ESC.: 1:25



DET. DAS TAMPAS PRÉ-MOLDADAS (2x)
ESC.: 1:25

LISTA P/ PARTES NÃO VARIÁVEIS
LAJES DE FUNDO, SUPERIOR E TAMPA
PV-TIPO C1 - P/ Ø0,60, 0,80 e 1,00m

POS.	Ø	QUANT.	COMPRIMENTO (cm)		TOTAL
			a	b	
2	8	48	—	79	3792
6	8	24	184	14	5088
7	10	28	184	70	9072
10	10	20	94	14	2440
11	10	8	184	14	1696
12	10	8	184	14	1696
17	12,5	16	184	14	3392
18	8	20	82	4	1800
19	8	36	38	4	1656

RESUMO AÇO CA-50

Ø	COMPRIMENTO (m)	PESO (Kg)
8	123,36	49
10	149,04	94
12,5	33,92	34
TOTAL		177

LISTA P/ 1,0m DE BALÃO
PV-TIPO C1 - P/ Ø0,60, 0,80 e 1,00m

POS.	Ø	QUANT.	COMPRIMENTO (cm)		TOTAL
			a	b	
1	8	56	—	100	5600
3	8	48	—	100	4800
13	8	14	184	107	5572
14	8	14	184	14	2988

RESUMO AÇO CA-50

Ø	COMPRIMENTO (m)	PESO (Kg)
8	189,40	76
TOTAL		76

LISTA P/ REF. NOS FUROS
PV-TIPO C1 - P/ Ø0,60, 0,80 e 1,00m

POS.	Ø	QUANT.	COMPRIMENTO (cm)		TOTAL
			a	b	
20	12,5	18	184	—	3312
21	12,5	3	184	—	552
22	12,5	6	173	25	1188
23	12,5	6	100	25	900
24	10	32	104	—	3328
25	10	8	85	20	1000
26	8	32	CM=28	9	1472

RESUMO AÇO CA-50

Ø	COMPRIMENTO (m)	PESO (Kg)
8	14,72	6
10	43,28	27
12,5	59,52	60
TOTAL		93

LISTA P/ 1,0m DE CHAMINÉ
Pvs- TIPO C1 e C2

POS.	Ø	QUANT.	COMPRIMENTO (cm)		TOTAL
			a	b	
4	8	32	—	184	3312
5	8	24	—	184	552
8	8	56	—	198	1158
15	8	14	—	150	900
16	8	28	—	104	3328

RESUMO AÇO CA-50

Ø	COMPRIMENTO (m)	PESO (Kg)
8	164,92	66
TOTAL		66

- NOTAS:
- 1- MEDIDAS EM CENTÍMETROS, EXCETO ONDE INDICADO;
 - 2- CARACTERÍSTICAS DOS MATERIAIS:
-CONCRETO ESTRUTURAL-CLASSE C25 (fck > 25 MPa);
-CONSUMO MÍNIMO DE CIMENTO= 300 kg/m³;
-CONCRETO MAGRO- CLASSE C10 (fck > 10 MPa);
-AÇO CA-50 (fyk > 500MPa);
 - 3- COBRIMENTO DA ARMADURA- c= 3cm;
 - 4- OS FERROS QUE INTERFERIREM COM AS ABERTURAS DEVERÃO SER CORTADOS E DOBRADOS;
 - 5- NAS JUNTAS DE CONCRETAGEM DAS PAREDES, PREVER ARRANQUES MÍNIMOS DE 30CM PARA A ARMADURA VERTICAL (Ø8);
 - 6- A UTILIZAÇÃO DAS ARMAÇÕES PARA REFORÇO NOS FUROS E PARA A LAJE COM TAMPÃO EM F"º. DEPENDERÁ DO PROJETO HIDRÁULICO.

REV. 00	10/12/21	EMISSÃO INICIAL	DAC
REVISÃO	DATA:	DESCRIÇÃO:	RESP.:



<p>Rua Miguel Viana, n.º 81, Sala 12 Bairro Morro Chic CEP: 37500-080 - Itajubá / MG Tel: (35) 3623-5720 www.dacengenharia.com.br</p>	GERÊNCIA DE PROJETOS FELIPE G. ALEXANDRE CREA- MG-245.296/D
	COORDENAÇÃO DE PROJETOS DENIS S. SILVA CREA- MG-127.216/D RESPONSÁVEL TÉCNICO ENOZ CIVIL FLÁVIA C. BARBOSA CREA- MG-187.842/D PROJETO IGOR PAIVA LOPES DESENHO THALLIS EDUARDO N. P. CABRAL

EMPREENDIMENTO	
ROTATÓRIA DE ACESSO AO BAIRRO MORUMBI	
ENDEREÇO	DISCIPLINA
AVENIDA PREF. OLAVO GOMES DE OLIVEIRA, BAIRRO MORUMBI POUSO ALEGRE - MINAS GERAIS	DRENAGEM
ASSUNTO	FASE DO PROJETO
PROJETO PADRÃO - DER MG POÇO DE VISITA TIPO α - ARMAÇÃO	EXECUTIVO
	FOLHA Nº
	08/13

DATA INICIAL	ESCALA	REVISÃO	ARQUIVO
10/12/2021	S/ ESCALA	R00	DAC-PMPA-MOR-PE-PP-R00.DWG