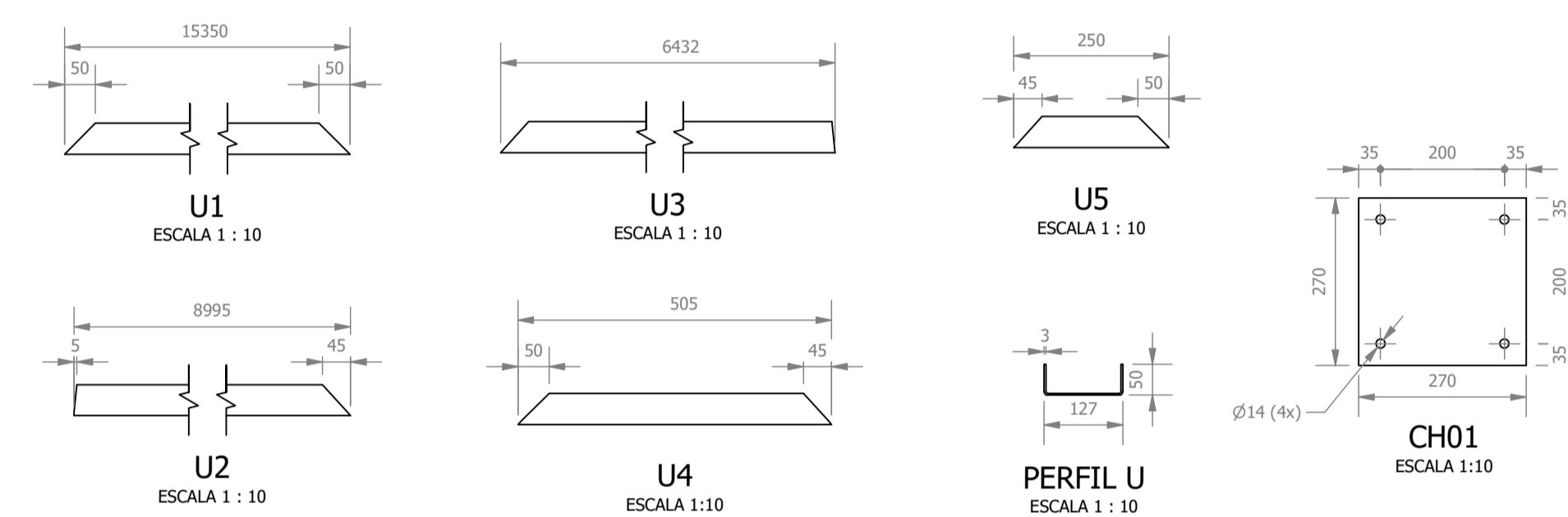
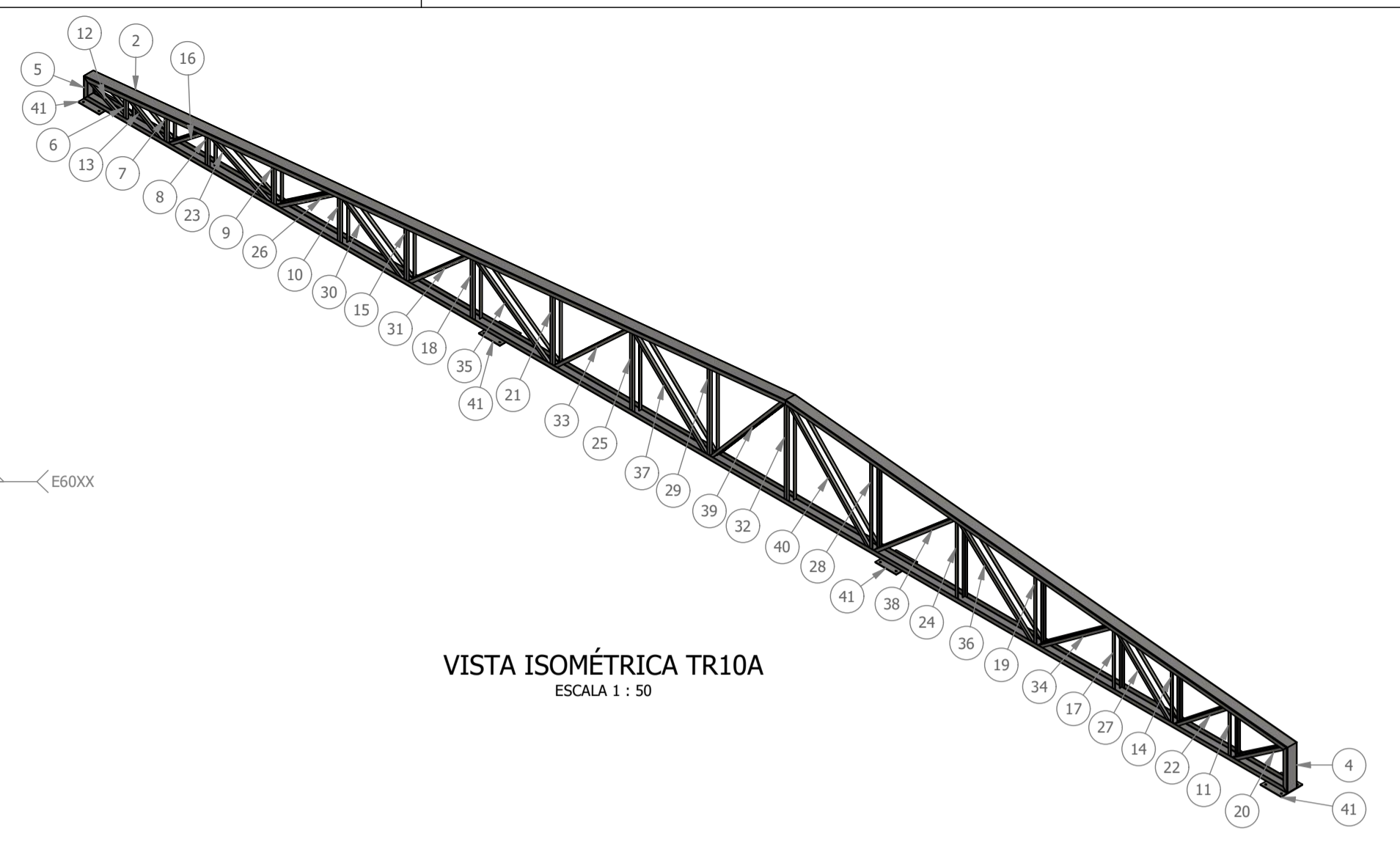
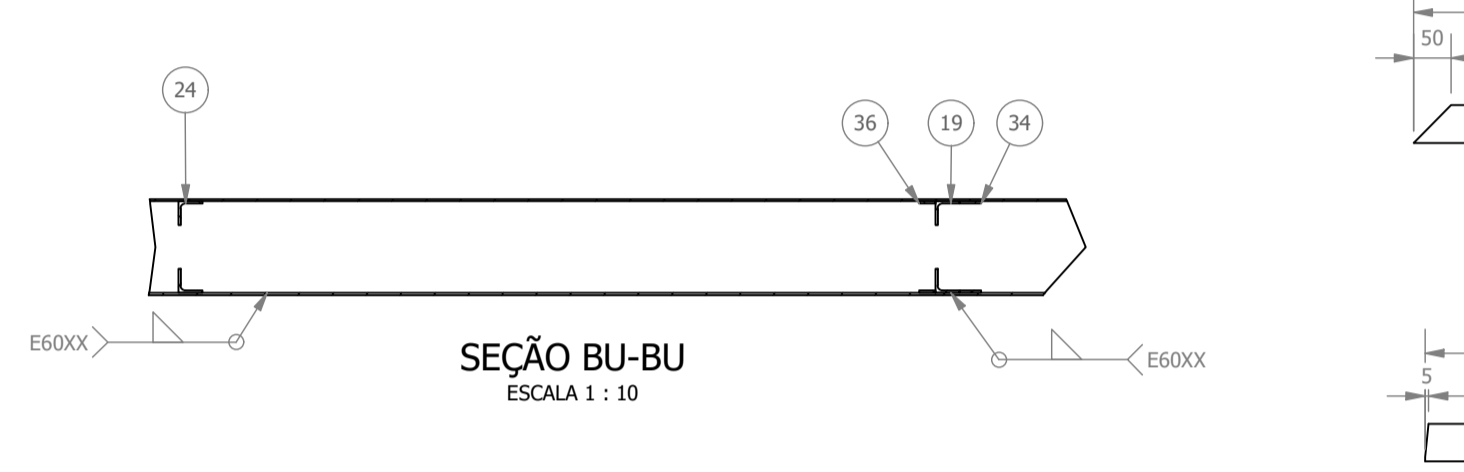
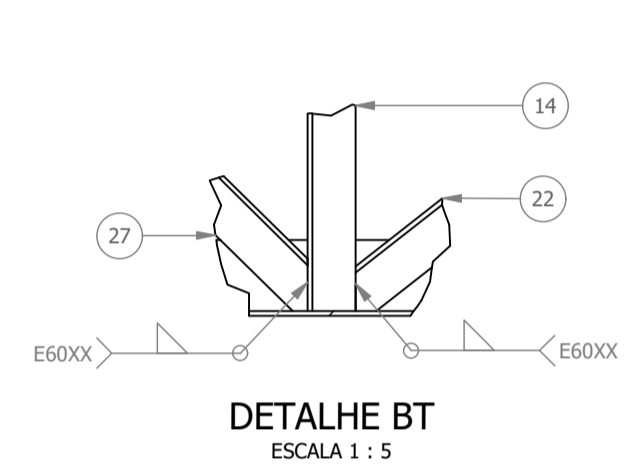
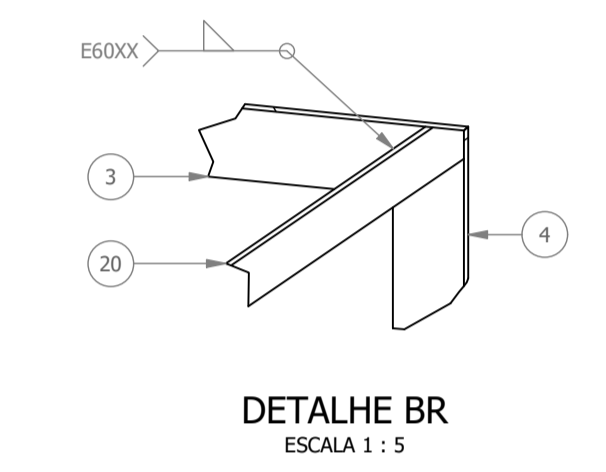
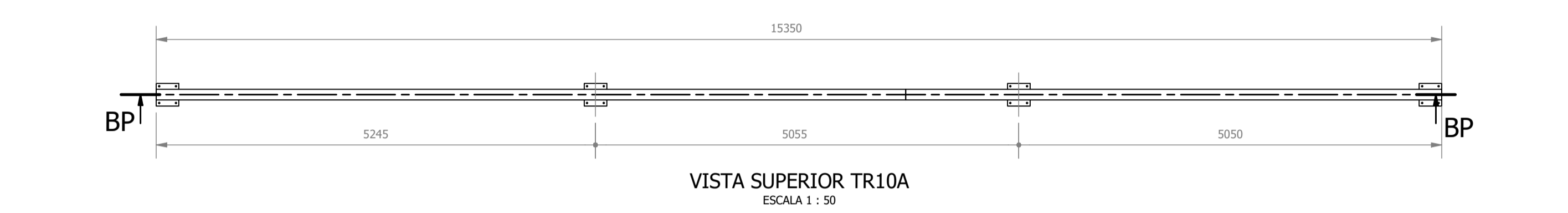
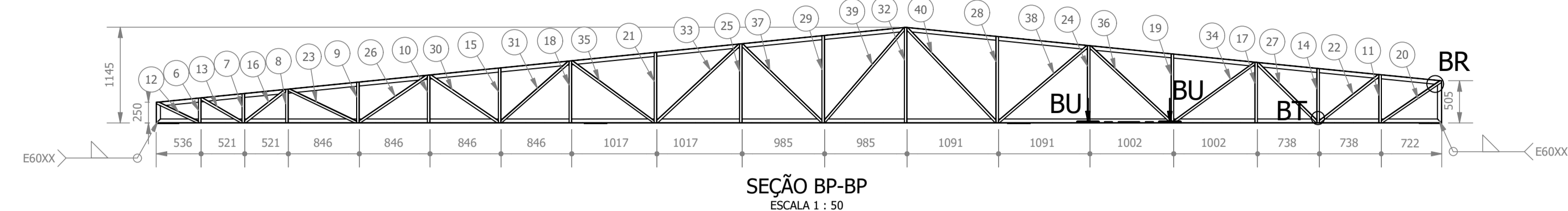
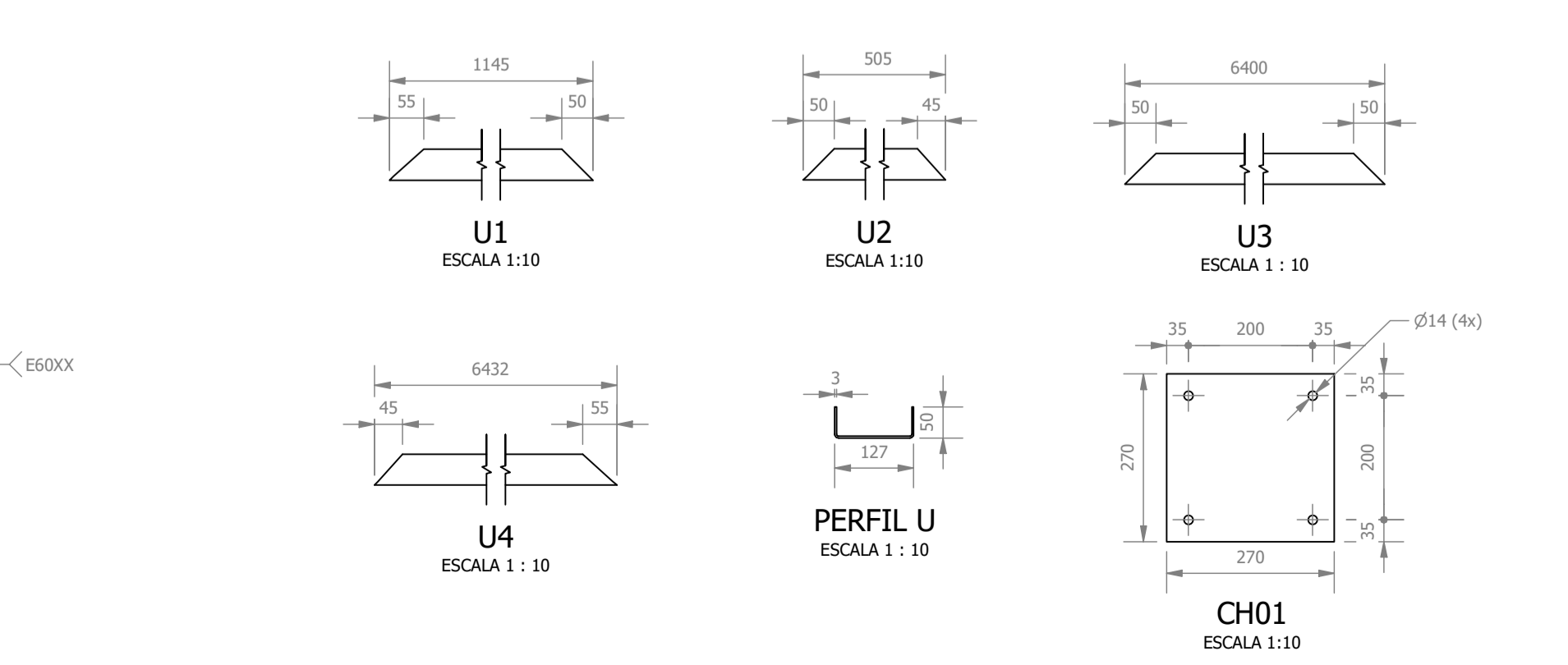
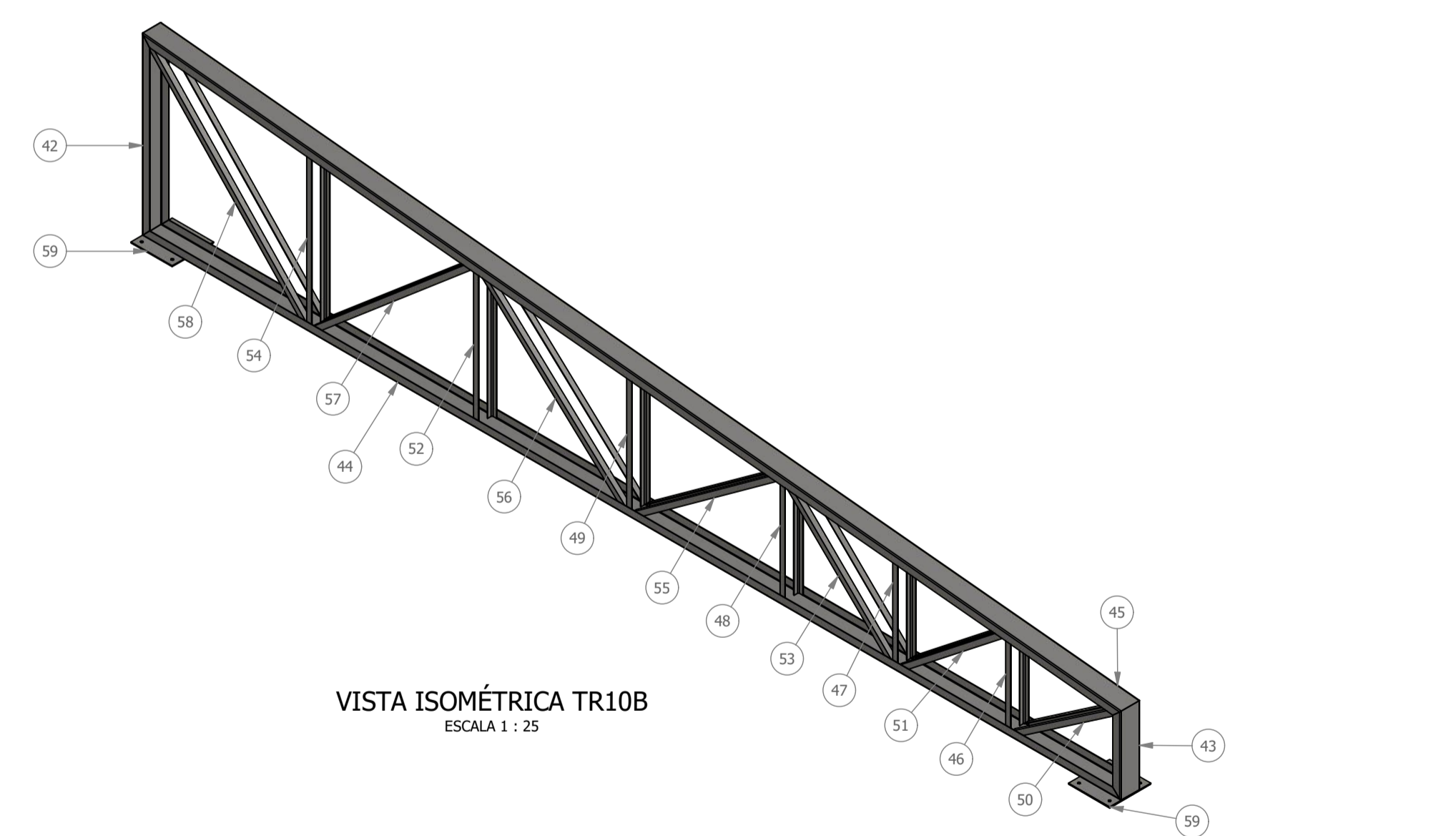
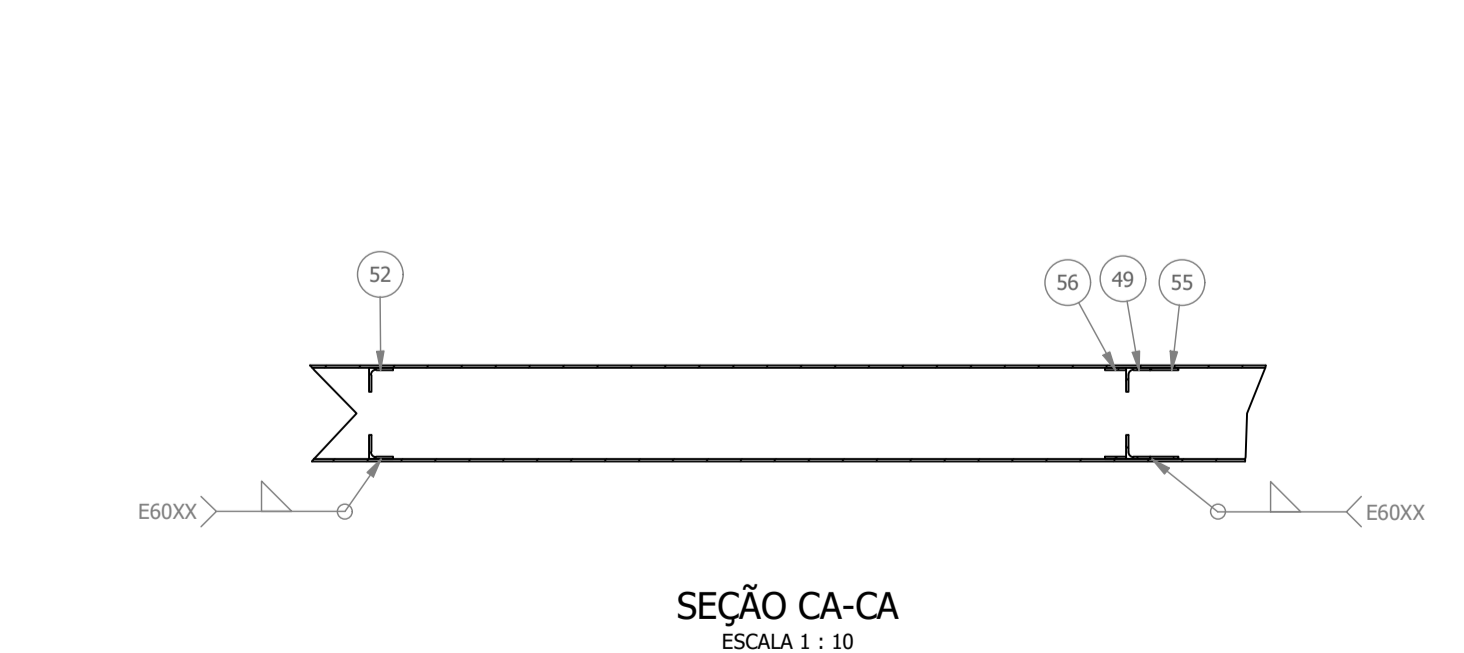
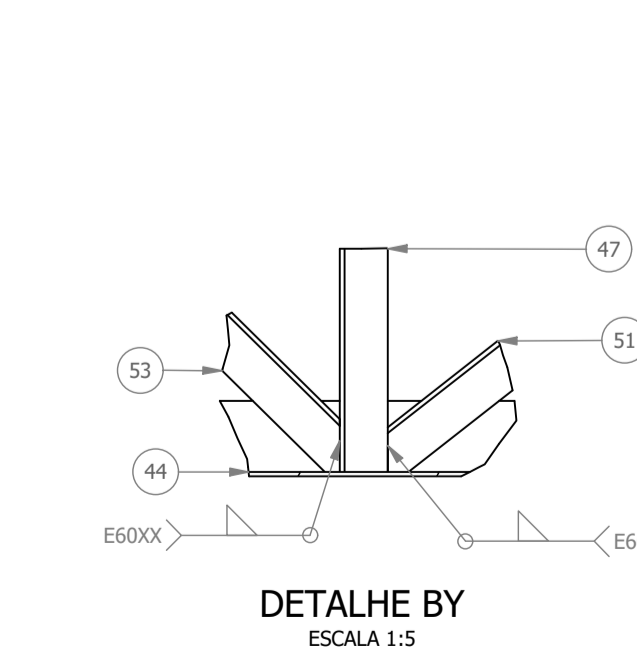
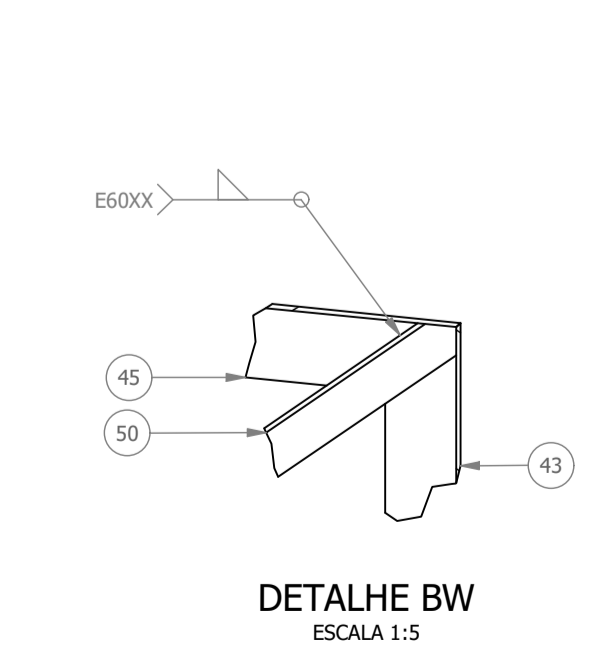
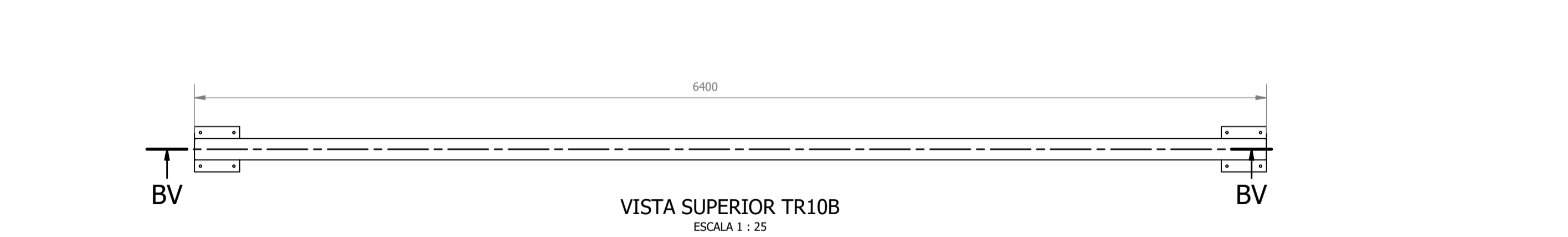
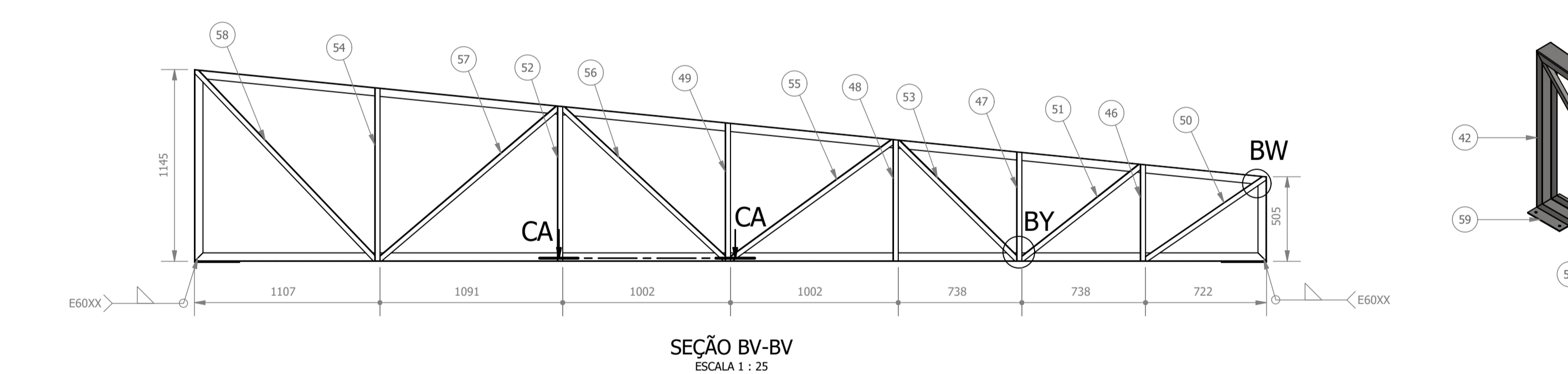


PROJETO DE CONSTRUÇÃO DA UNIDADE DE PRONTO ATENDIMENTO
ESCALA INDICADA



LISTA DE PEÇAS - TR10A						
ID	ITEM	QTD	DESCRIÇÃO	COMPRIM.	MATERIAL	PESO UNIT.
1	U1	1	PERFIL U 127x50x3	15350	Aço ASTM A36	78,4 kg
2	U2	1	PERFIL U 127x50x3	8995	Aço ASTM A36	45,9 kg
3	U3	1	PERFIL U 127x50x3	6432	Aço ASTM A36	32,8 kg
4	U4	1	PERFIL U 127x50x3	505	Aço ASTM A36	2,5 kg
5	U5	1	PERFIL U 127x50x3	250	Aço ASTM A36	1,2 kg
6	L1	2	CANTONEIRA L 1.1/4 x 1.1/4 x 1/8	298	Aço ASTM A36	0,5 kg
7	L2	2	CANTONEIRA L 1.1/4 x 1.1/4 x 1/8	350	Aço ASTM A36	0,5 kg
8	L3	2	CANTONEIRA L 1.1/4 x 1.1/4 x 1/8	402	Aço ASTM A36	0,6 kg
9	L4	2	CANTONEIRA L 1.1/4 x 1.1/4 x 1/8	486	Aço ASTM A36	0,8 kg
10	L5	2	CANTONEIRA L 1.1/4 x 1.1/4 x 1/8	571	Aço ASTM A36	0,9 kg
11	L6	2	CANTONEIRA L 1.1/4 x 1.1/4 x 1/8	574	Aço ASTM A36	0,9 kg
12	L7	2	CANTONEIRA L 1.1/4 x 1.1/4 x 1/8	558	Aço ASTM A36	0,8 kg
13	L8	2	CANTONEIRA L 1.1/4 x 1.1/4 x 1/8	572	Aço ASTM A36	0,9 kg
14	L9	2	CANTONEIRA L 1.1/4 x 1.1/4 x 1/8	648	Aço ASTM A36	1 kg
15	L10	2	CANTONEIRA L 1.1/4 x 1.1/4 x 1/8	656	Aço ASTM A36	1 kg
16	L11	2	CANTONEIRA L 1.1/4 x 1.1/4 x 1/8	631	Aço ASTM A36	1 kg
17	L12	2	CANTONEIRA L 1.1/4 x 1.1/4 x 1/8	722	Aço ASTM A36	1,1 kg
18	L13	2	CANTONEIRA L 1.1/4 x 1.1/4 x 1/8	740	Aço ASTM A36	1,2 kg
19	L14	2	CANTONEIRA L 1.1/4 x 1.1/4 x 1/8	822	Aço ASTM A36	1,3 kg
20	L15	2	CANTONEIRA L 1.1/4 x 1.1/4 x 1/8	876	Aço ASTM A36	1,3 kg
21	L16	2	CANTONEIRA L 1.1/4 x 1.1/4 x 1/8	842	Aço ASTM A36	1,3 kg
22	L17	2	CANTONEIRA L 1.1/4 x 1.1/4 x 1/8	910	Aço ASTM A36	1,4 kg
23	L18	2	CANTONEIRA L 1.1/4 x 1.1/4 x 1/8	908	Aço ASTM A36	1,4 kg
24	L19	2	CANTONEIRA L 1.1/4 x 1.1/4 x 1/8	922	Aço ASTM A36	1,4 kg
25	L20	2	CANTONEIRA L 1.1/4 x 1.1/4 x 1/8	944	Aço ASTM A36	1,5 kg
26	L21	2	CANTONEIRA L 1.1/4 x 1.1/4 x 1/8	993	Aço ASTM A36	1,5 kg
27	L22	2	CANTONEIRA L 1.1/4 x 1.1/4 x 1/8	1008	Aço ASTM A36	1,5 kg
28	L23	2	CANTONEIRA L 1.1/4 x 1.1/4 x 1/8	1031	Aço ASTM A36	1,6 kg
29	L24	2	CANTONEIRA L 1.1/4 x 1.1/4 x 1/8	1042	Aço ASTM A36	1,6 kg
30	L25	2	CANTONEIRA L 1.1/4 x 1.1/4 x 1/8	994	Aço ASTM A36	1,5 kg
31	L26	2	CANTONEIRA L 1.1/4 x 1.1/4 x 1/8	1098	Aço ASTM A36	1,7 kg
32	L27	2	CANTONEIRA L 1.1/4 x 1.1/4 x 1/8	1139	Aço ASTM A36	1,8 kg
33	L28	2	CANTONEIRA L 1.1/4 x 1.1/4 x 1/8	1362	Aço ASTM A36	2,1 kg
34	L29	2	CANTONEIRA L 1.1/4 x 1.1/4 x 1/8	1209	Aço ASTM A36	1,9 kg
35	L30	2	CANTONEIRA L 1.1/4 x 1.1/4 x 1/8	1232	Aço ASTM A36	1,9 kg
36	L31	2	CANTONEIRA L 1.1/4 x 1.1/4 x 1/8	1336	Aço ASTM A36	2,1 kg
37	L32	2	CANTONEIRA L 1.1/4 x 1.1/4 x 1/8	1341	Aço ASTM A36	2,1 kg
38	L33	2	CANTONEIRA L 1.1/4 x 1.1/4 x 1/8	1405	Aço ASTM A36	2,2 kg
39	L34	2	CANTONEIRA L 1.1/4 x 1.1/4 x 1/8	1484	Aço ASTM A36	2,3 kg
40	L35	2	CANTONEIRA L 1.1/4 x 1.1/4 x 1/8	1554	Aço ASTM A36	2,4 kg
41	Ch1	4	270 x 270 x 6,35		Aço ASTM A36	3,6 kg



LISTA DE PEÇAS - TR10B						
ID	ITEM	QTD	DESCRIÇÃO	COMPRIM.	MATERIAL	PESO UNIT.
42	U1	1	PERFIL U 127x50x3	1145	Aço ASTM A36	5,7 kg
43	U2	1	PERFIL U 127x50x3	505	Aço ASTM A36	2,5 kg
44	U3	1	PERFIL U 127x50x3	6400	Aço ASTM A36	32,6 kg
45	U4	1	PERFIL U 127x50x3	6432	Aço ASTM A36	32,8 kg
46	L1	2	CANTONEIRA L 1.1/4 x 1.1/4 x 1/8	574	Aço ASTM A36	0,9 kg
47	L2	2	CANTONEIRA L 1.1/4 x 1.1/4 x 1/8	648	Aço ASTM A36	1 kg
48	L3	2	CANTONEIRA L 1.1/4 x 1.1/4 x 1/8	722	Aço ASTM A36	1,1 kg
49	L4	2	CANTONEIRA L 1.1/4 x 1.1/4 x 1/8	822	Aço ASTM A36	1,3 kg
50	L5	2	CANTONEIRA L 1.1/4 x 1.1/4 x 1/8	876	Aço ASTM A36	1,3 kg
51	L6	2	CANTONEIRA L 1.1/4 x 1.1/4 x 1/8	910	Aço ASTM A36	1,4 kg
52	L7	2	CANTONEIRA L 1.1/4 x 1.1/4 x 1/8	922	Aço ASTM A36	1,4 kg
53	L8	2	CANTONEIRA L 1.1/4 x 1.1/4 x 1/8	1008	Aço ASTM A36	1,5 kg
54	L9	2	CANTONEIRA L 1.1/4 x 1.1/4 x 1/8	1031	Aço ASTM A36	1,6 kg
55	L10	2	CANTONEIRA L 1.1/4 x 1.1/4 x 1/8	1209	Aço ASTM A36	1,9 kg
56	L11	2	CANTONEIRA L 1.1/4 x 1.1/4 x 1/8	1336	Aço ASTM A36	2,1 kg
57	L12	2	CANTONEIRA L 1.1/4 x 1.1/4 x 1/8	1405	Aço ASTM A36	2,2 kg
58	L13	2	CANTONEIRA L 1.1/4 x 1.1/4 x 1/8	1564	Aço ASTM A36	2,4 kg
59	Ch1	2	270 x 270 x 6,35		Aço ASTM A36	3,6 kg

REV.	DATA	DESCRIÇÃO	RESP.
REV. 01	28/04/23	CONFORME SOLICITAÇÕES DA VIGILÂNCIA SANITÁRIA	DAC
REV. 00	31/01/23	EMIÇÃO INICIAL	DAC
REVISÃO:	DATA:	DESCRIÇÃO	RESP.:

CLIENTE

Prefeitura Municipal de Pouso Alegre

PROJETO

DAC Engenharia

Rua Miguel Vianna, nº 81, sala 12
Bairro Morro Chic
CEP: 37500-080 - Itajubá / MG
Tel: (35) 3623-5720
www.dacengenharia.com.br

COORDENAÇÃO
ALOÍSIO CAETANO FERREIRA

RESPONSÁVEL TÉCNICO E AUTOR
ENGR. CIVIL FLÁVIA C. BARBOSA CREA: MG-187.842/D

EMPRESAMENTO

CONSTRUÇÃO DA UNIDADE DE PRONTO ATENDIMENTO

ENDEREÇO
RUA PIRANGUINHO, B. SÃO JOÃO
POUSO ALEGRE - MINAS GERAIS

DISCIPLINA
METÁLICA

FASE DO PROJETO
EXECUTIVO

ASSUNTO
PROJETO DE ESTRUTURA METÁLICA
DETALHAMENTO E LISTA DE MATERIAIS

FOLHA Nº:
10/15

DATA INICIAL: 31/01/2023 | ESCALA: INDICADA | REVISÃO: R01 | ARQUIVO: DAC-PMPA-JPA-PET-MR1-10.DWG