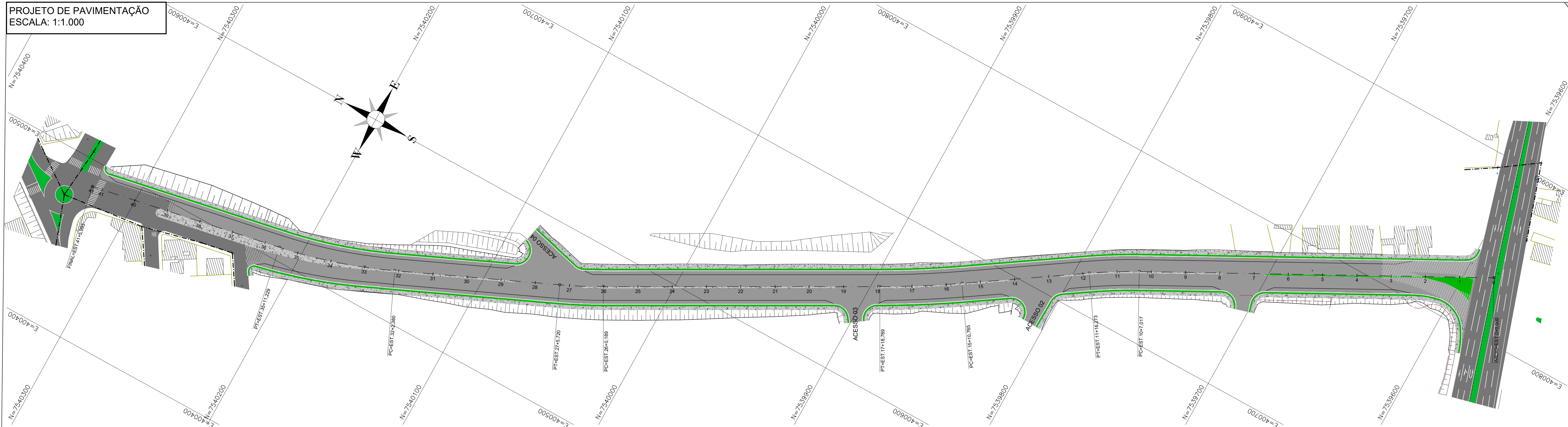
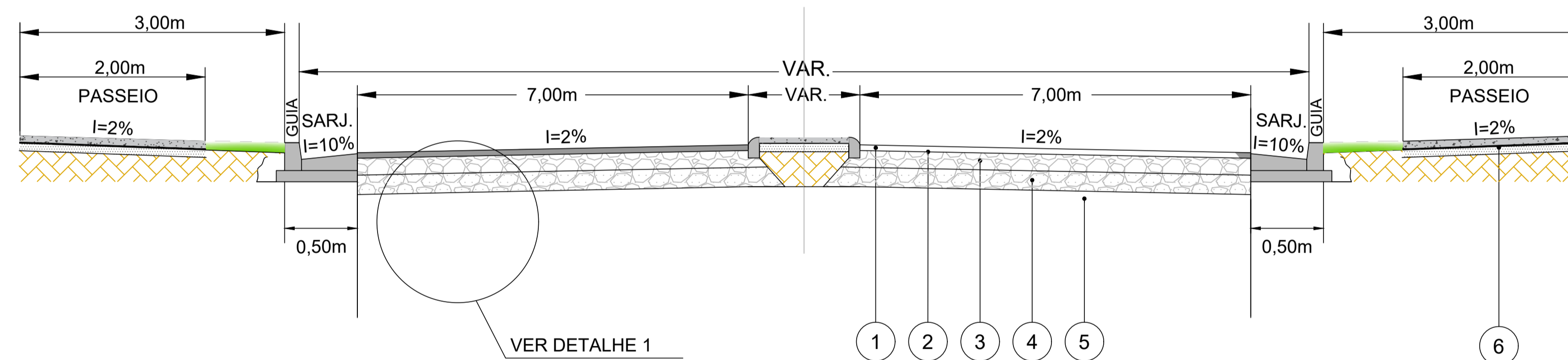


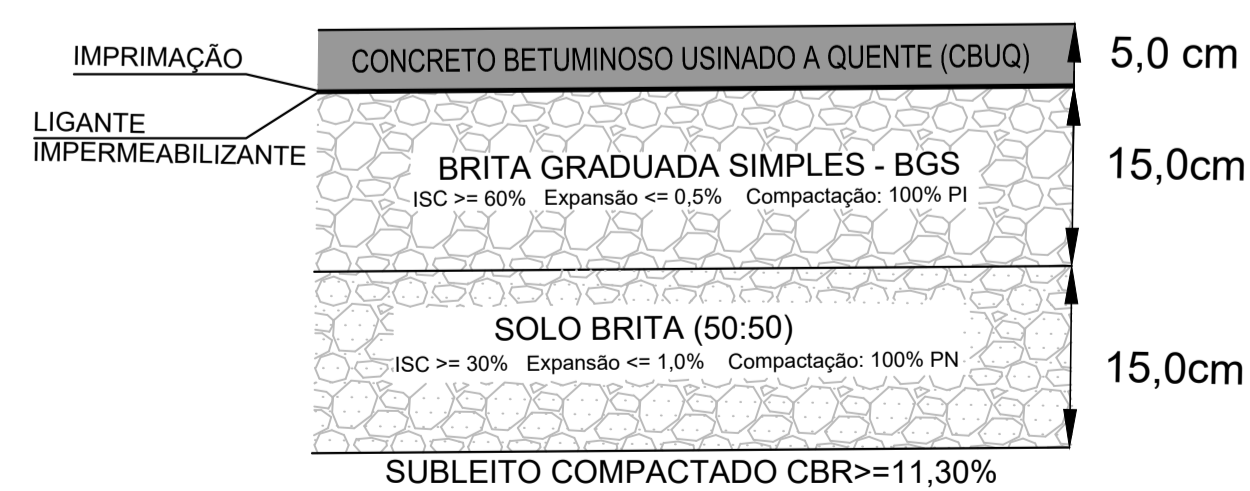
PROJETO DE PAVIMENTAÇÃO
ESCALA: 1:1.000



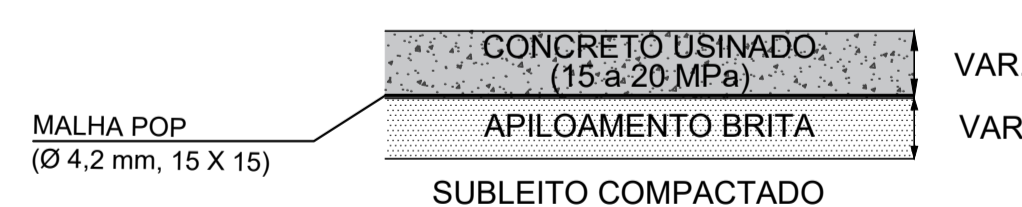
SEÇÃO – TIPO DE PAVIMENTO – PAVIMENTO FLEXÍVEL
AVENIDA J. I. RAIMUNDO – SEM ESCALA



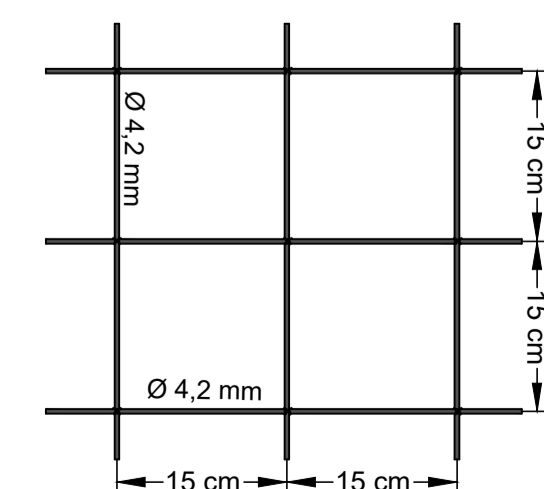
DETALHE 1 - PAVIMENTO FLEXÍVEL
VIA - SEM ESCALA



DETALHE 2 - PAVIMENTO CONCRETO USINADO
PASSEIOS E CANTEIROS - SEM ESCALA



DETALHE 3 - MALHA POP
PASSEIOS E CANTEIROS - SEM ESCALA



NOTAS:

1. COTAS E DIMENSÕES EM METRO, EXCETO ONDE INDICADO;
2. A VIA PROJETADA CLASSIFICA-SE COMO VIA COLETORA, COM VELOCIDADE DIRETRIZ DE 40 KM/H.

NOTAS PARA EXECUÇÃO DO PAVIMENTO FLEXÍVEL:

1. ANTES DO INÍCIO DA EXECUÇÃO DA OBRA, O CONSTRUTOR DEVERÁ APRESENTAR O MÉTODO EXECUTIVO, INCLUINDO FRENTES DE ATAQUE, SEQUÊNCIA EXECUTIVA, EQUIPAMENTOS E DEMAIS PROCEDIMENTOS PARA ANÁLISE DA FISCALIZAÇÃO. A EXECUÇÃO SERÁ LIBERADA SOMENTE APÓS A APROVAÇÃO;
2. OS SERVIÇOS NÃO PODERÃO SER EXECUTADOS EM DIAS DE CHUVA OU APÓS PERÍODOS CHUVOSOS;
3. NOS LOCAIS INDICADOS PARA CONSTRUÇÃO DOS PAVIMENTOS, EFETUAR AS DEMOLIÇÕES E LIMPEZA NECESSÁRIAS REMOVENDO TODOS OS ENTULHOS/SOLO. EM AMBOS OS CASOS O NÍVEL D'ÁGUA DEVERÁ ESTAR REBAIXADO A 1,5 M DA FUNDAÇÃO DO PAVIMENTO;
4. A CAMADA FINAL DE TERRAPLENAGEM (CFT) DEVE APRESENTAR GRAU DE COMPACTAÇÃO DE 100% DO ENSAIO DE PROCTOR NORMAL, DESVIO DE UMIDADE EM RELAÇÃO A ÓTIMA DE ± 1%, CBR ≥ 7% E EXPANSÃO ≤ 3%;
5. A CAMADA ACABADA SOMENTE SERÁ LIBERADA AO TRÁFEGO APÓS O SEU COMPLETO RESFRIAMENTO E ESTAR DEVIDAMENTE CURADA. SE HOUVER TRÁFEGO, COM A ALTA PRESSÃO DO PNEU, PODERÁ MARCÁ-LA, PREJUDICANDO SEU ACABAMENTO FINAL;
6. PREVER EM TODAS AS EMBOCADURAS DA VIA GUIA REBAIXADA PARA ACESSO DE PESSOAS PORTADORAS DE NECESSIDADES ESPECIAIS SEGUNDO O PREVISTO EM LEI E NO PROJETO DE SINALIZAÇÃO;
7. DETALHES DO DIMENSIONAMENTO SE ENCONTRAM NO RELATÓRIO DE PROJETO;
8. AS INTERFERÊNCIAS QUE POR VENTURA FOREM ENCONTRADAS DURANTE A EXECUÇÃO DA OBRA NÃO FORAM CONTEMPLADAS NO PROJETO.

NOTA EXECUÇÃO CONCRETO USINADO:

1. A APLICAÇÃO DO CONCRETO USINADO (15 a 20 MPa) NOS CANTEIROS CENTRAIS, SOMENTE DEVE SER REALIZADO APÓS A IMPLANTAÇÃO DOS DISPOSITIVOS DE ILUMINAÇÃO NECESSÁRIOS.

LEGENDA:

- EDIFICAÇÕES
- PAVIMENTO EXISTENTE
- PAVIMENTO NOVO – TIPO 1
- DEMOLIÇÃO E RETIFICAÇÃO DO PAVIMENTO
- SARJETA E GUIA
- CALÇADA E CANTEIRO – PAVIMENTO INTERTRAVADO
- COBERTURA VEGETAL (GRAMINEAS)
- CRISTA
- SITUAÇÃO DOS TALUDES
- PE

TABELA 1 - ESPECIFICAÇÃO DOS SERVIÇOS

ITEM	MATERIAL	ESPECIFICAÇÃO
1	CONCRETO BETUMINOSO USINADO A QUENTE (CBUQ)	DNIT - ES 031/06
2	IMPRIMAÇÃO IMPERMEABILIZANTE	DNIT - ES 144/14
3	BRITA GRADUADA SIMPLES (BGS)	DER - ET-DE-P00/008
4	SOLO BRITA	DNIT - ES 303/97
5	PREPARO DO SUBLEITO	DNIT-ES 299/97
6	EXECUÇÃO DE ESTRUTURAS DE CONCRETO - PROCEDIMENTO	ABNT NBR 14931

NOTA: TODOS OS SERVIÇOS DEVERÃO SER ACOMPANHADOS POR PROFISSIONAL HABILITADO E QUE TENHA CONHECIMENTO DE TODAS AS ESPECIFICAÇÕES DO PROJETO.

TABELA 2 - SERVIÇOS À IMPLEMENTAR

QUADRO DE ÁREAS		
PAVIMENTAÇÃO	15091,36	m²
CONCRETO USINADO	3927,80	m²
GRAMADO	1819,96	m²
SARJETA	936,05	m²
DEMOLIÇÃO PAVIMENTO	977,91	m²
DEMOLIÇÃO SARJETA/GUIA	116,06	m²

CLIENTE

Prefeitura Municipal de Pouso Alegre

PROJETO

APEPE

UNIFEI
Universidade Federal de Itajubá

EMPREENDIMENTO

AVENIDA JOÃO INÁCIO RAIMUNDO

ENDEREÇO

POUSO ALEGRE - MINAS GERAIS

ASSUNTO

PROJETO DE PAVIMENTAÇÃO
PLANTA BAIXA E DETALHES

DISCIPLINA

PAVIMENTAÇÃO

FASE DO PROJETO

EXECUTIVO

FOLHA Nº.

06/11

DATA INICIAL: 13/02/2019 | ESCALA: 1:1.000 | REVISÃO: R01 | ARQUIVO: PMPA-JIR-PAV-PE-R01.DWG