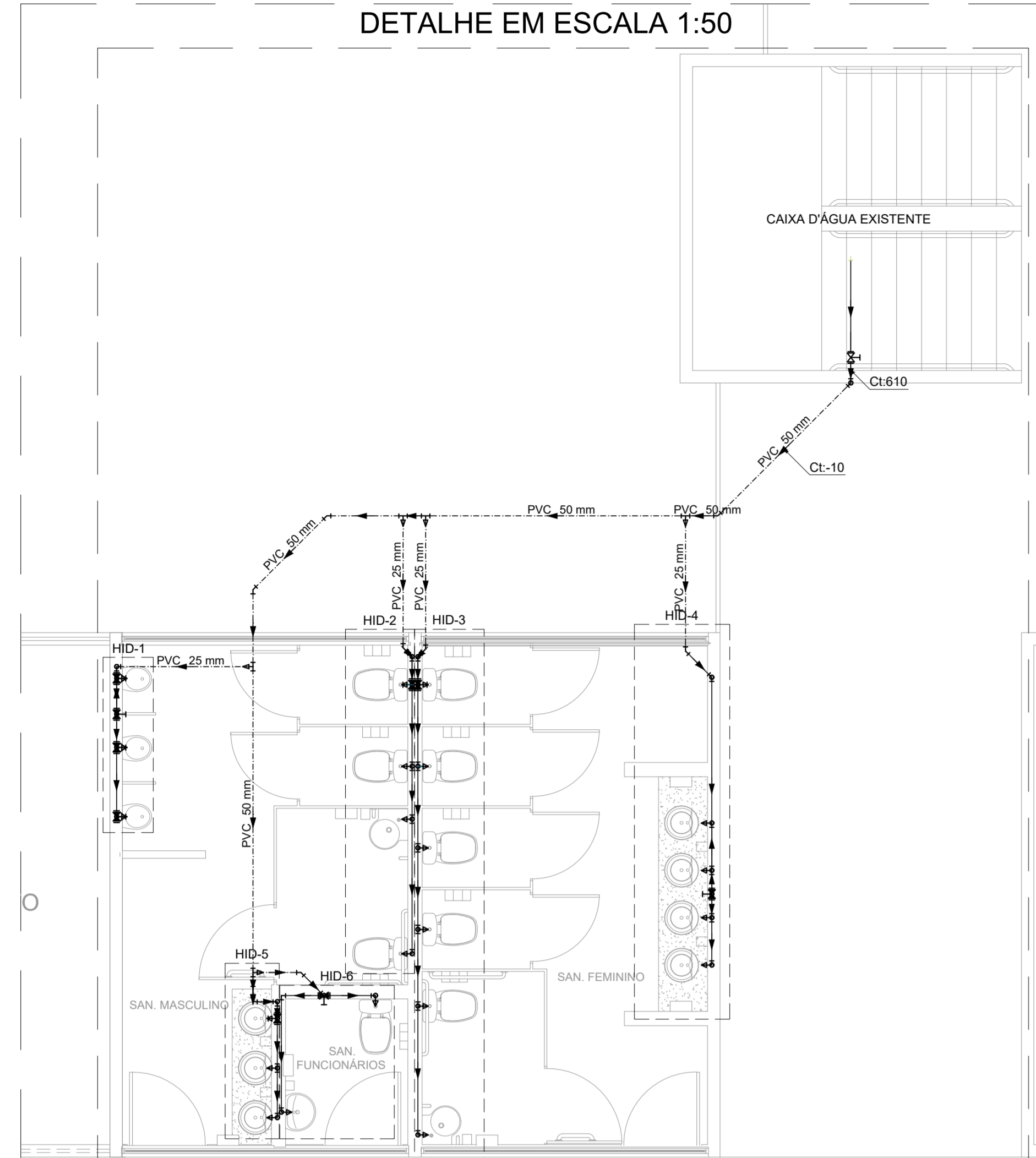
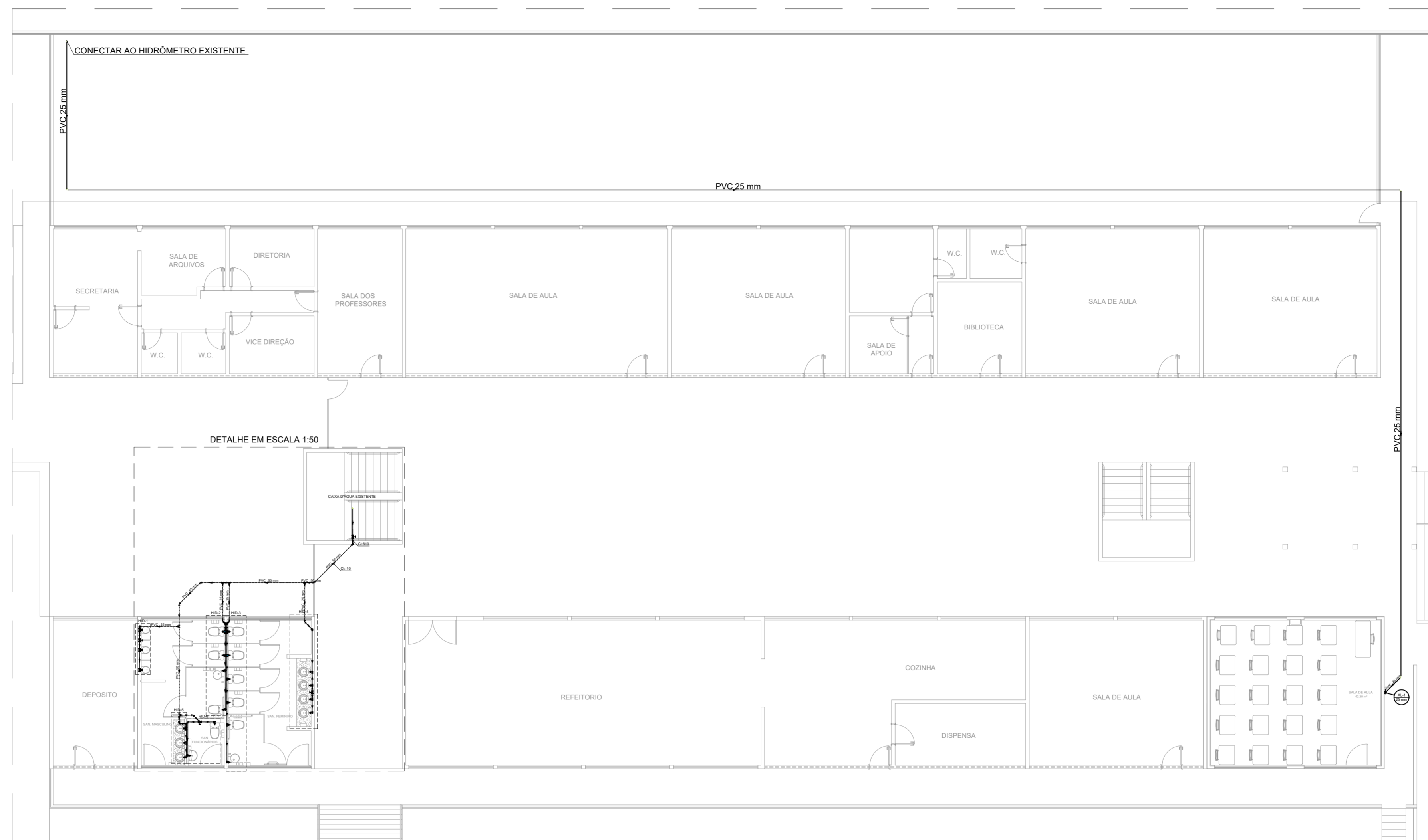


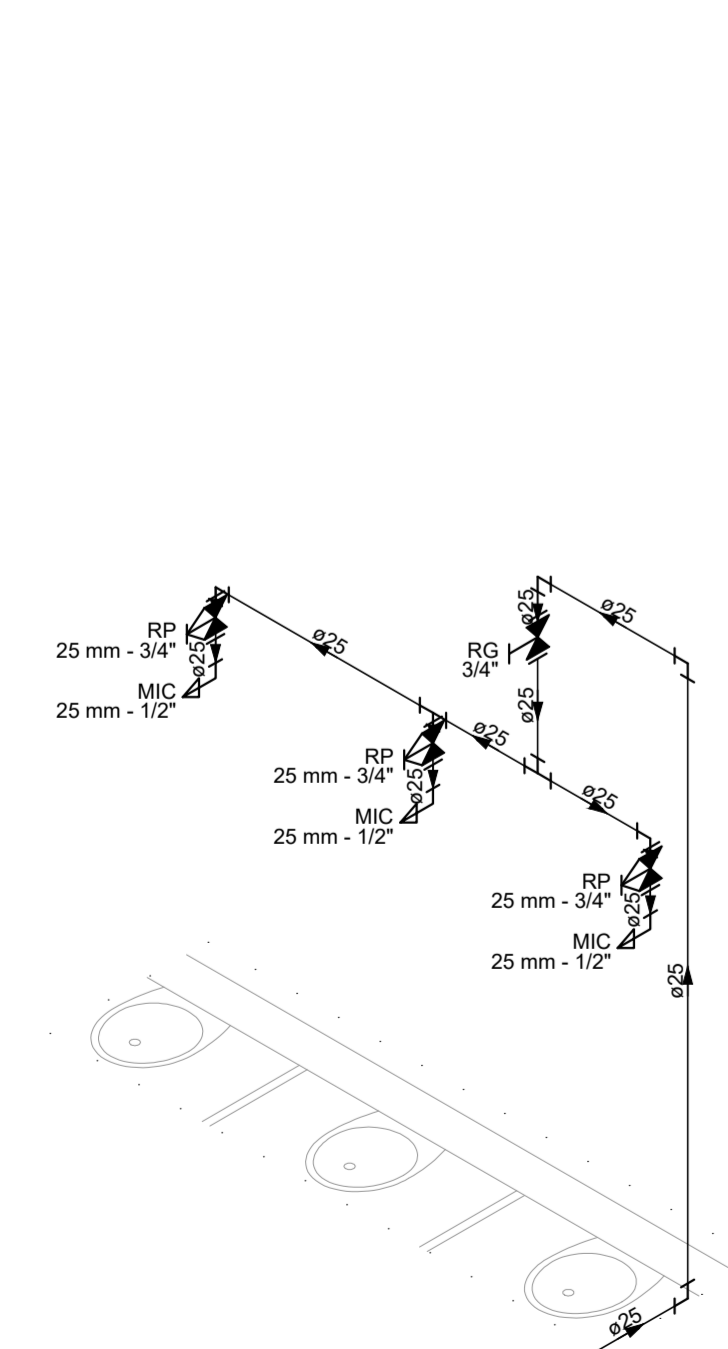
DETALHE EM ESCALA 1:50



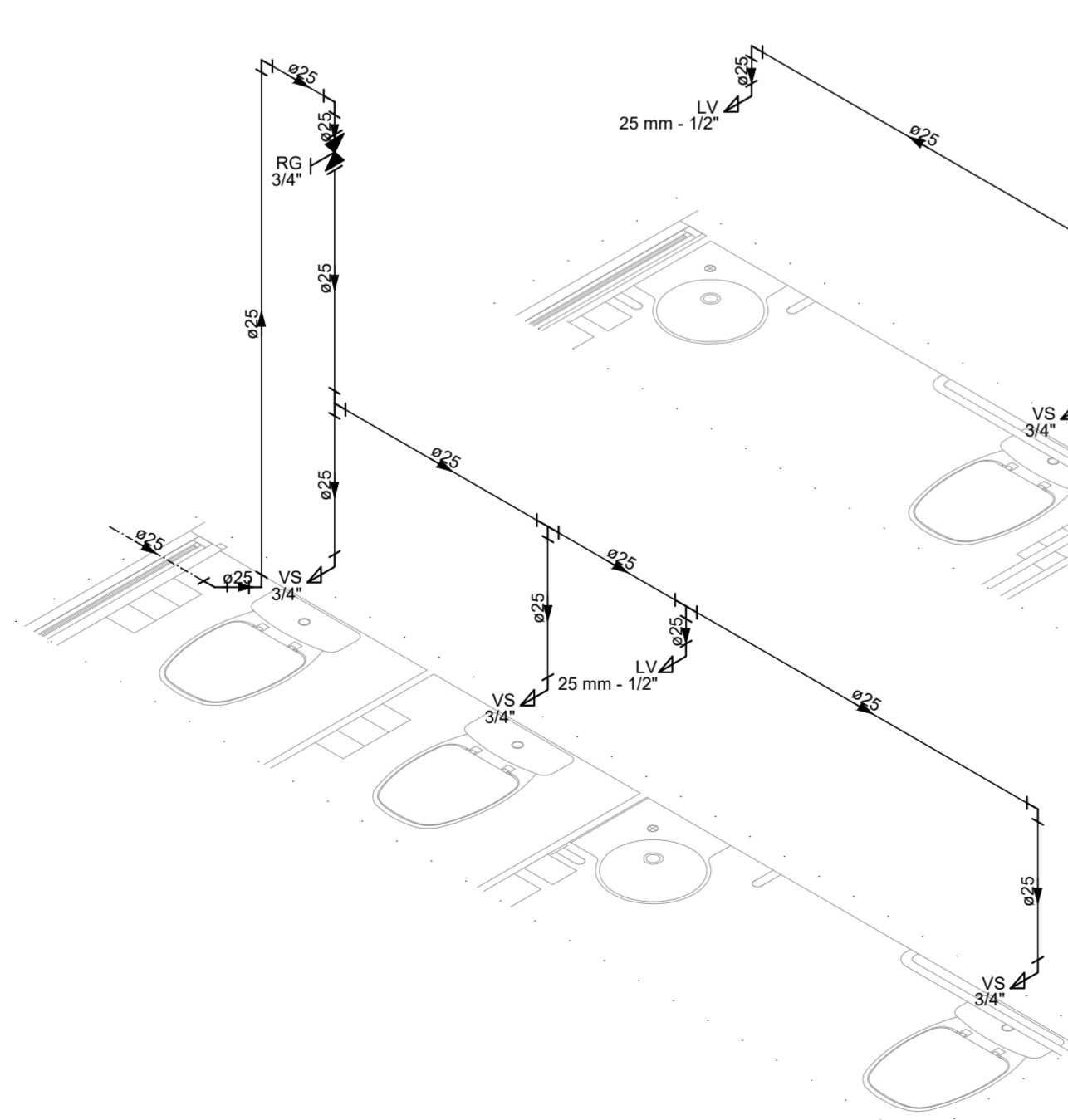
PLANTA BAIXA TÉRREO  
Escala: 1:50



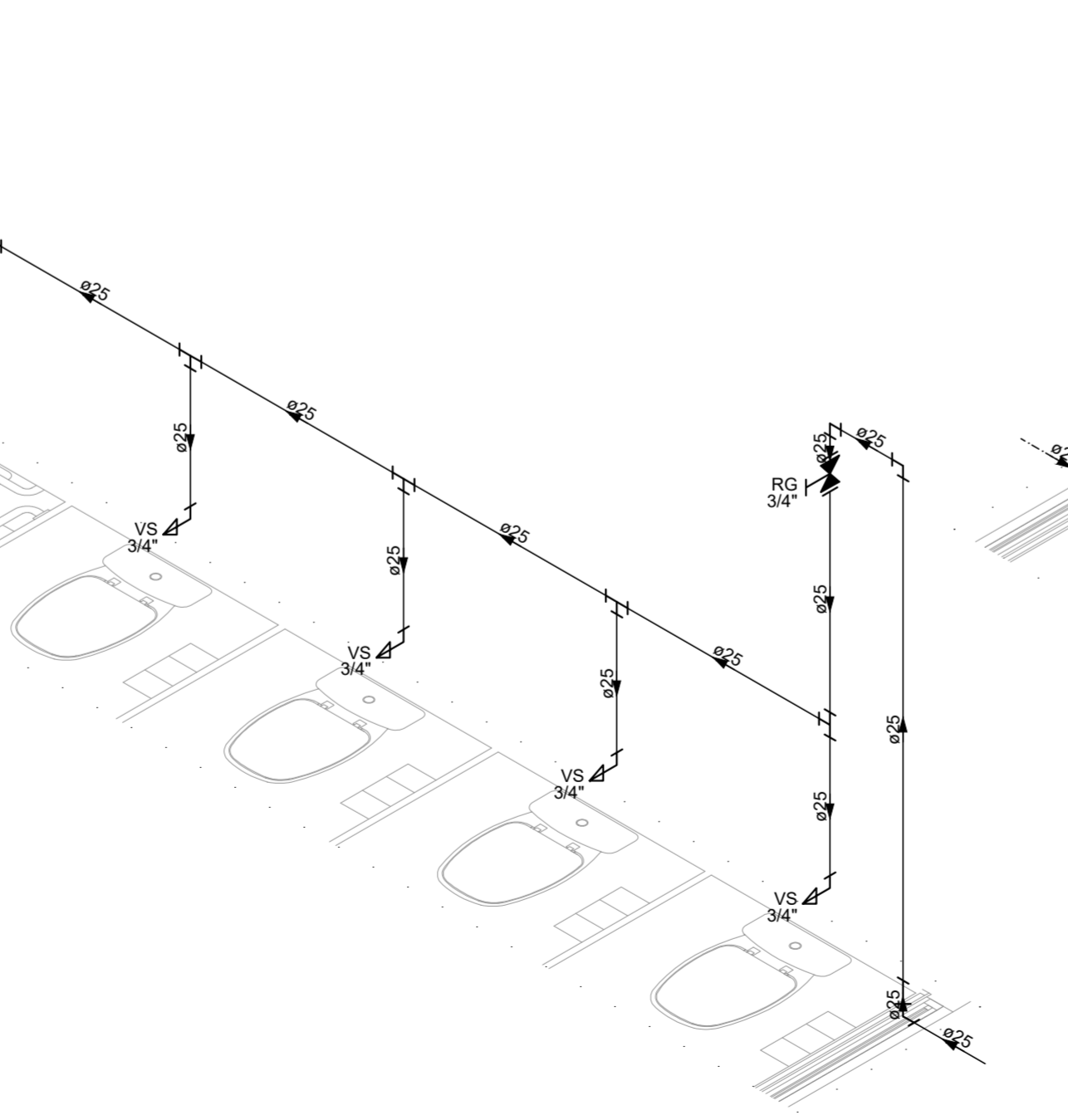
PLANTA BAIXA TÉRREO  
Escala: 1:250



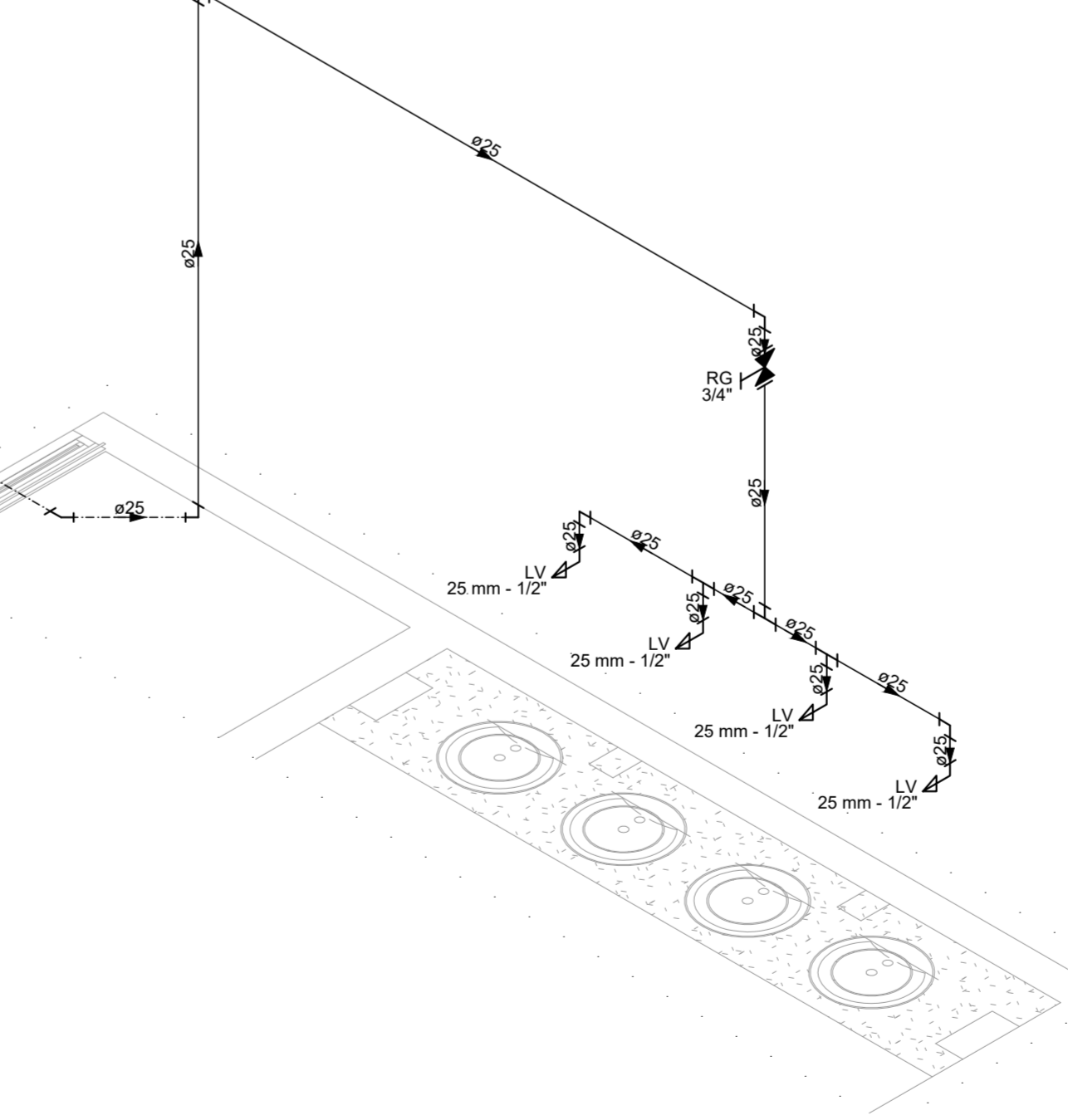
DETALHE HID-1  
Escala: 1:25



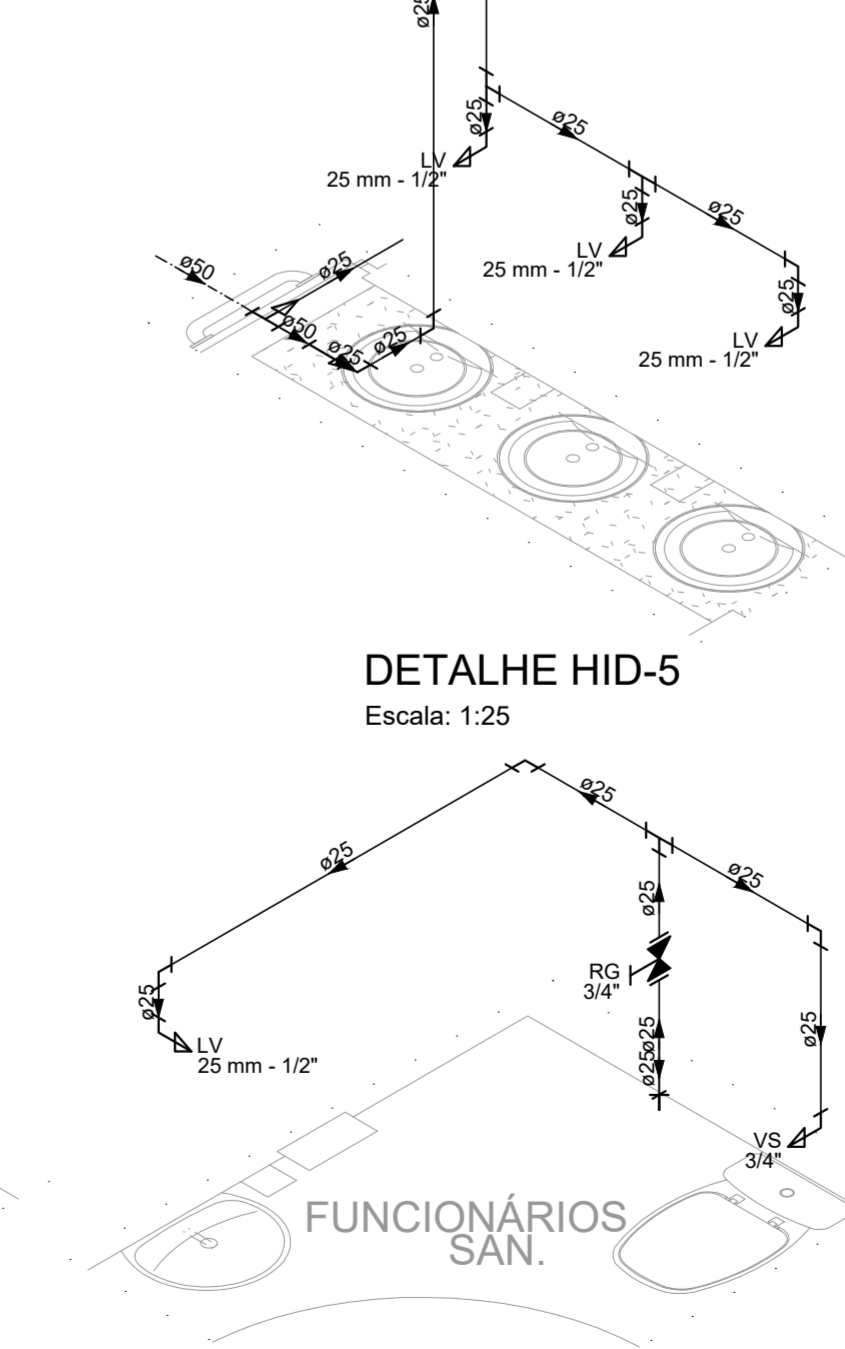
DETALHE HID-2  
Escala: 1:25



DETALHE HID-3  
Escala: 1:25



DETALHE HID-4  
Escala: 1:25



DETALHE HID-5  
Escala: 1:25



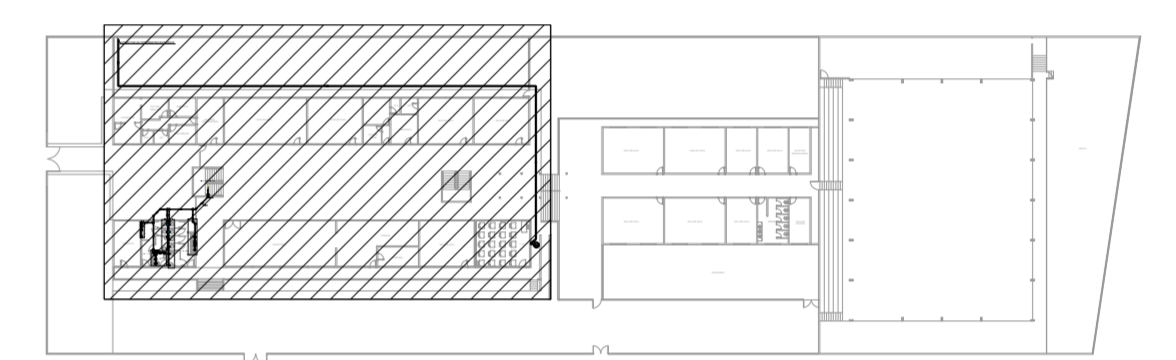
DETALHE HID-6  
Escala: 1:25

Lista de materiais - TÉRREO	
<b>Aparelho:</b>	
Misturador de Descarga Descontinua	3 pç
Torneira de lavatório	10 pç
Vaso Sanitário c/ cx. acoplada	9 pç
<b>Metais:</b>	
Registro de gaveta bruto ABNT	1 pç
Registro de gaveta c/ canopla cromada	6 pç
Registro de pressão c/ canopla cromada	3 pç
<b>PVC Acessórios:</b>	
Engate flexível cobre cromado com canopla	9 pç
Engate flexível plástico	10 pç
<b>PVC misto soldável:</b>	
Joelho de redução soldável c/ rosca	9 pç
Luva soldável c/ rosca	3 pç
<b>PVC rígido soldável:</b>	
Adapt sold.corto orbolsa-rosca p registro	15 pç
25 mm - 3/4"	2 pç
Bucha de redução sold. longa	1 pç
Joelho 45 soldável	5 pç
25 mm	3 pç
Joelho 90° soldável	30 pç
50 mm	2 pç
Tubo	25 mm - 133.23 m
50 mm	19.94 m
Tê 90 soldável	25 mm - 16 pç
Tê de redução 90 soldável	50 mm - 25 mm - 5 pç
<b>PVC soldável azul c/ bucha latão:</b>	
Joelho de redução 90° soldável com bucha de latão	25 mm - 1/2"

Legenda detalhada - TÉRREO	
Registro bruto gaveta ABNT c/PVC soldável	
Metais	
Registro de gaveta bruto ABNT	1 pç
PVC rígido soldável	
Adapt sold.corto orbolsa-rosca p registro	2 pç
50 mm - 1.1/2"	
Registro de Pressão com PVC soldável	
Metais	
Registro de pressão c/ canopla cromada	1 pç
PVC misto soldável	
Luva soldável c/ rosca	1 pç
25 mm - 3/4"	
PVC rígido soldável	
Adapt sold.corto orbolsa-rosca p registro	1 pç
25 mm - 3/4"	
Registro de gaveta c/canopla cromada c/PVC soldável	
Metais	
Registro de gaveta c/ canopla cromada	1 pç
PVC rígido soldável	
Adapt sold.corto orbolsa-rosca p registro	2 pç
25 mm - 3/4"	

ALTURA DOS PONTOS DE ÁGUA		
SIGLA	ITEM	ALTURA
LV	LAVATÓRIO	80 CM
VS	VASO SANITÁRIO	15 CM
RG	REGISTRO DE GAVETA ALTO	180 CM
---	RAMAL DE ÁGUA FRIA	80 CM

Legenda de condutos - Térreo	
—	Água fria
---	Tubulação enterrada



PLANTA DE REFERÊNCIA  
Sem Escala

- NOTAS:
- TODOS OS TUBOS E CONEXÕES DA REDE DE ÁGUA FRIA SERÃO EM PVC RÍGIDO SOLDÁVEL CLASSE 15;
  - PARA FAZER A TRANSIÇÃO ENTRE AS TUBULAÇÕES PLÁSTICAS E AS PEÇAS METÁLICAS DEVE SER UTILIZADO CONEXÕES COM BUCHA DE LATÃO;
  - AS TUBULAÇÕES DE ÁGUA FRIA DEVERÃO SER INSTALADAS COM LIGEIRA DECLIVIDADE, PARA SE EVITAR A INDESEJÁVEL PRESEÇA DE AR APRISIONADO NA REDE;
  - AS TUBULAÇÕES EMBUTIDAS EM ALVENARIA SERÃO FIXADAS PELO ENCHIMENTO DO VAZIO RESTANTE NOS RASGOS COM ARGAMASSA DE CIMENTO E AREIA. DEVERÁ SER ELIMINADO QUALQUER AGENTE QUE MANTENHA OU PROVOQUE TENSOES NOS TUBOS E CONEXÕES;
  - EM CASO DE ENCONTRO DA TUBULAÇÃO COM ELEMENTOS ESTRUTURAIS DEVERÁ SER REALIZADO DESVIO, NÃO INTERFERINDO NA ESTRUTURA EXISTENTE.

REV. 00	13/01/23	EMISSÃO INICIAL	DAC
REVISÃO	DATA	DESCRIÇÃO:	RESP.:
			
		COORDENAÇÃO ALOÍSO CAETANO FERREIRA	
Rua Miguel Vianna, n° 81, 2° Andar Bairro Morro Chic CEP: 37500-080 - Itajubá / MG Tel: (35) 3623-8846 www.dacengenharia.com.br			
RESPONSÁVEL TÉCNICO E AUTOR ENG. CIVIL FLÁVIA BARBOSA		CREA MG-187.842/D	
EMPREENDIMENTO REFORMA E AMPLIAÇÃO DA E.M. DOM OTÁVIO			
ENDEREÇO RUA PROF. NEUZA S. DA MOTTA, 145 – B. J. ESPLANADA POUSO ALEGRE – MINAS GERAIS		DISCIPLINA ÁGUA FRIA	
ASSUNTO PROJETO DE INSTALAÇÕES HIDRÁULICAS			
PLANTA BAIXA TÉRREO, DETALHES, LISTA DE MATERIAIS E LEGENDA		FASE DO PROJETO EXECUTIVO	
DATA INICIAL 13/01/2023			
ESCALA INDICADA			
REVISÃO R00			
ARQUIVO DAC-PMPA-DOM-PE-AGF-R00.DWG			
FOLHA Nº. 01/02			