

BLCD - BOCA DE LOBO DUPLA (COM CANTONEIRA) - TIPO A

OBJETIVO

COM O OBJETIVO DE CLASSIFICAR E ESTABELECEER FORMAS E DIMENSÕES A SEREM APLICADAS AS BOCAS DE LOBO, FOI ELABORADO ESTA NORMA.

A BOCA DE LOBO DE GRELHA TIPO-A É CONSTITUÍDA DE UM CONJUNTO DE ELEMENTOS DENOMINADOS GRELHA-QUADRO-CANTONEIRA.

GRELHA: É O DISPOSITIVO CONSTITUÍDOS POR BARRAS LONGITUDINAIS E TRANSVERSAIS, POSSUINDO ABERTURA DESTINADAS A CAPTAÇÃO DO VOLUME D'ÁGUA.

QUADRO OU CAIXILHO: É O DISPOSITIVO DESTINADO A RECEBER A GRELHA.

APLICAÇÕES:

AS GRELHAS DEVEM SER ASSENTADAS OBRIGATORIAMENTE COM O REBAIXO NAS SAREJAS EM NÍVEL.

AS BOCAS DE LOBO DE GRELHA DEVEM SER INSTALADAS EM PORTOS INTERMEDIÁRIOS DAS SARJETAS.

NÃO DEVERÁ SER PERMITIDO A INSTALAÇÃO DAS BOCAS DE LOBO EM RUAS SEM SARJETAS.

ESPECIFICAÇÕES

ESTA ESPECIFICAÇÃO FIXA AS CARACTERÍSTICAS EXIGÍVEIS NO RECEBIMENTO DAS GRELHAS E QUADROS DE FERRO FUNDIDO NODULAR E CANTONEIRAS DE CAPTAÇÃO DE ÁGUAS PLUVIAIS CONSTITUINDO AS BOCAS DE LOBO TIPO A.

MATERIAIS:

AS GRELHAS PARA BOCA DE LOBO SERÃO EM FERRO FUNDIDO NODULAR (DÚCTIL) CLASSE C 250 kN, ARTICULADO ATÉ 110° E COM TRAVAMENTO AUTOMÁTICO.

SÓ SERÃO ACEITAS GRELHAS E TELARES COM AS SEGUINTE MARCAÇÕES VISÍVEIS E INDELÉVEIS:

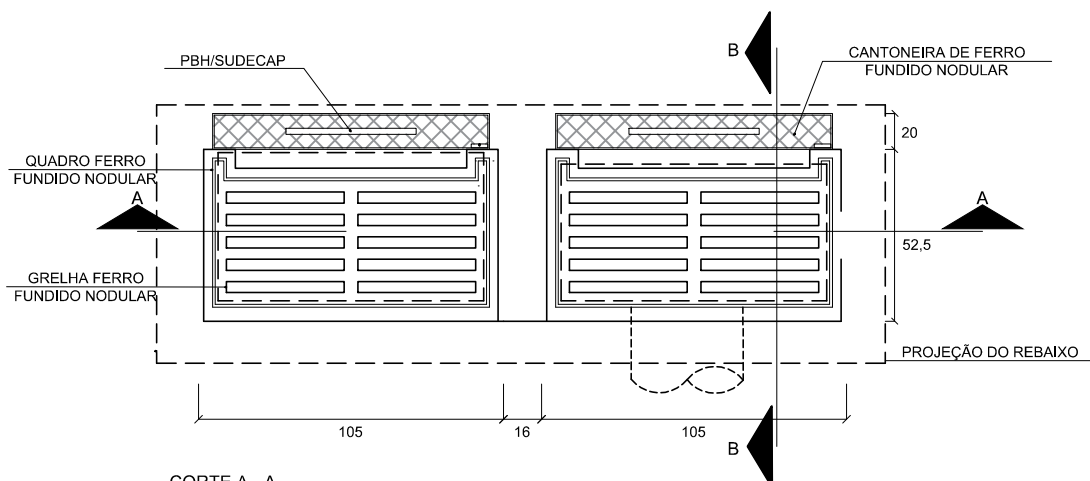
- ANO DA INSTALAÇÃO;
- MATERIAL EMPREGADO NA FABRICAÇÃO;
- NOME DO FABRICANTE.

AS PEÇAS DEVERÃO SATISFAZER ÀS DIMENSÕES, PESOS E ENSAIOS DE COMPRESSÃO PREVISTOS NOS PADRÕES DA PBH. AS PEÇAS EM FERRO FUNDIDO NODULAR DEVERÃO SER GARANTIDAS PELO FABRICANTE ATÉ 6 (SEIS) MESES CONTRA DEFEITOS NÃO DETECTADOS QUANDO DA ACEITAÇÃO.

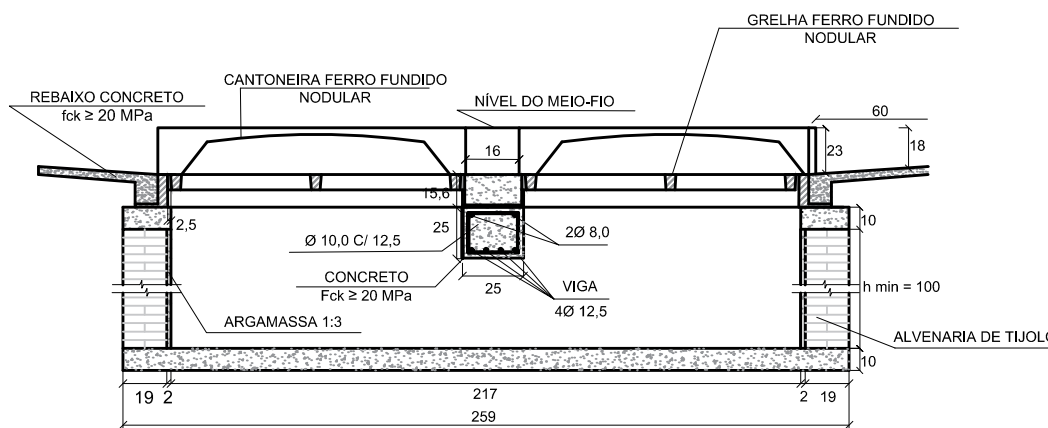
MATERIAIS

DISCRIMINAÇÃO	UNIDADE	QUANTIDADE
ESCAVAÇÃO	m³/un	3,19
QUADRO	un/un	2,00
GRELHA	un/un	2,00
CANTONEIRA	un/un	2,00
ALVENARIA 20cm	m²/un	6,12
ARGAMASSA 1:3	m³/un	0,11
FORMA	m²/un	0,79
CONCRETO fck ≥ 20 MPa	m³/un	0,40
AÇO CA-50	kg/un	5,60

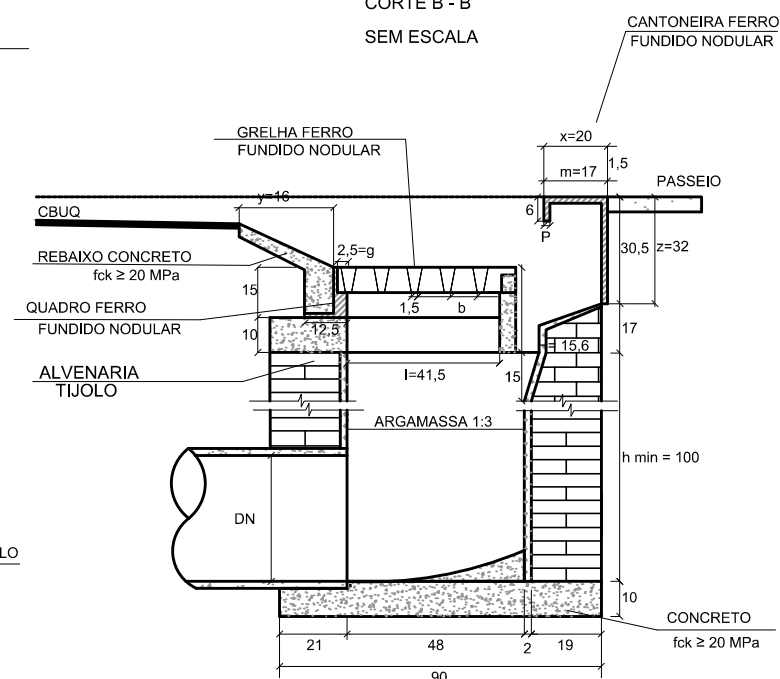
PLANTA SEM ESCALA



CORTE A - A SEM ESCALA



CORTE B - B SEM ESCALA



CLIENTE



Prefeitura Municipal
de **Pouso Alegre**

PROJETO



Rua Miguel Vianna, nº 81, Sala 12
Bairro Morro Chic
CEP: 37500-080 - Itajubá / MG
Tel: (35) 3623-5720
www.dacengenharia.com.br

GERÊNCIA DE PROJETOS

FELIPE G. ALEXANDRE CREA: MG-245.296/D

COORDENAÇÃO DE PROJETOS

DENIS S. SILVA CREA: MG-245.296/D

RESPONSÁVEL TÉCNICO

ENG. CIVIL FLÁVIA C. BARBOSA CREA: MG-187.842/D

PROJETO

IGOR PAIVA LOPES

DESENHO

THALLIS EDUARDO N. P. CABRAL

EMPREENDIMENTO

ROTATÓRIA DE ACESSO AO BAIRRO MORUMBI

ENDEREÇO

AVENIDA PREF. OLAVO GOMES DE OLIVEIRA, BAIRRO MORUMBI
POUSO ALEGRE - MINAS GERAIS

ASSUNTO

PROJETO PADRÃO - DER MG
BLCD-BOCA DE LOBO DUPLA COM CANTONEIRA- TIPO A

DISCIPLINA

DRENAGEM

FASE DO PROJETO

EXECUTIVO

FOLHA Nº.

04/13

REV. 00 | 10/12/21 | EMISSÃO INICIAL

DAC

REVISÃO | DATA : | DESCRIÇÃO:

RESP.:

DATA INICIAL

10/12/2021

ESCALA

S/ ESCALA

REVISÃO

R00

ARQUIVO

DAC-PMPA-MOR-PE-PP-R00.DWG