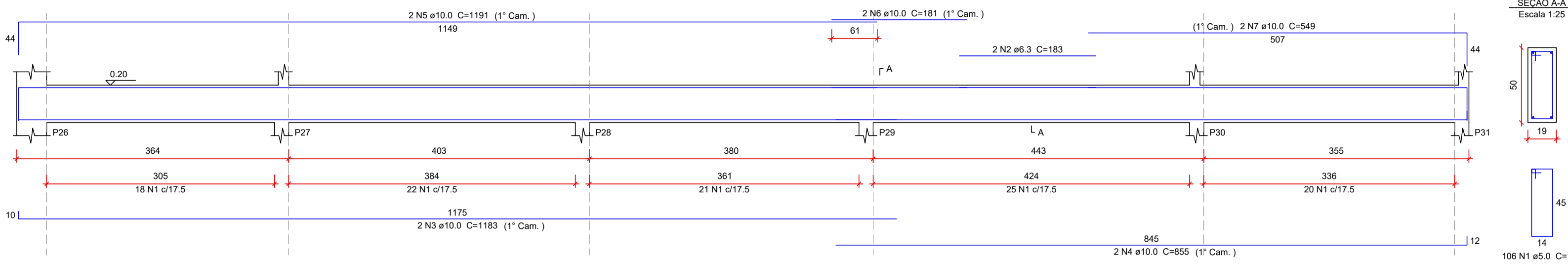
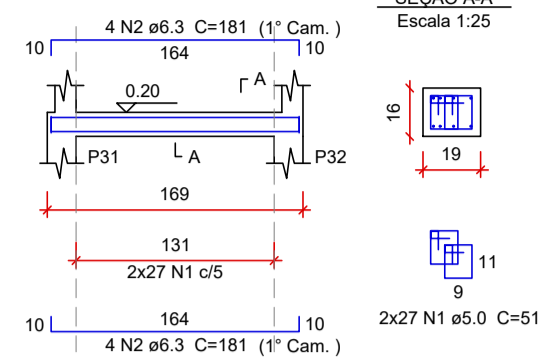


PROJETO ESTRUTURAL - CONSTRUÇÃO DA UBS CRISTAIS
ESCALA INDICADA

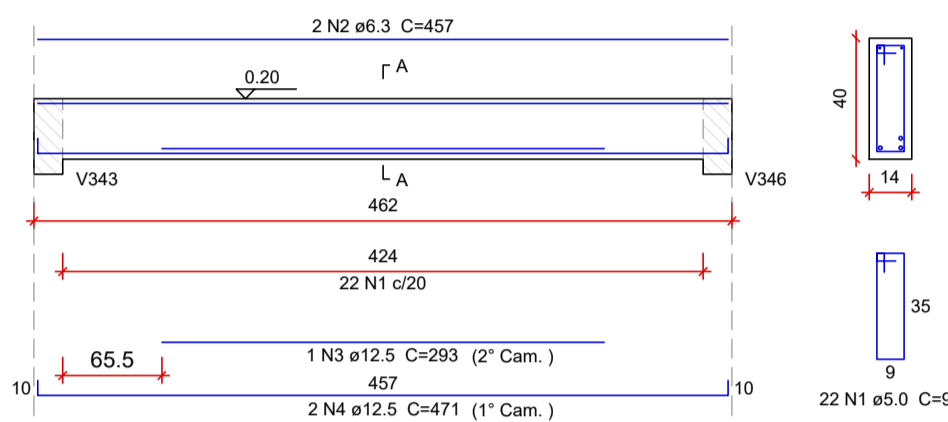
V313
Escala 1:50



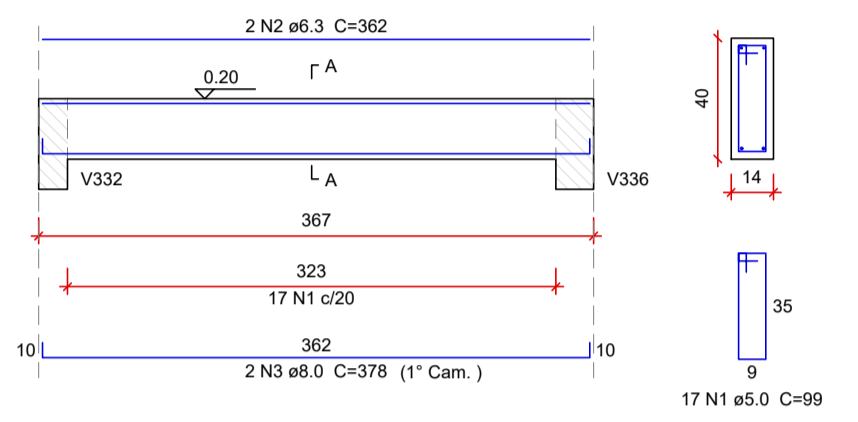
V314
Escala 1:50



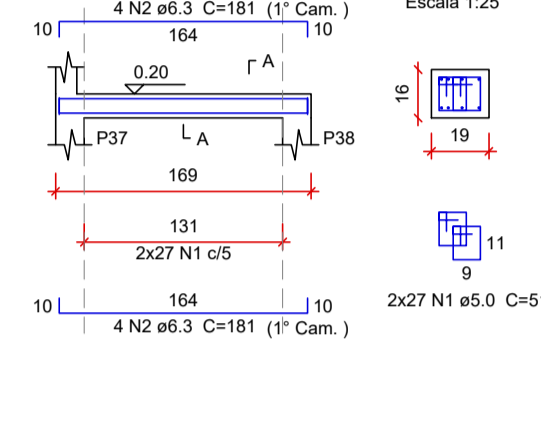
V315
Escala 1:50



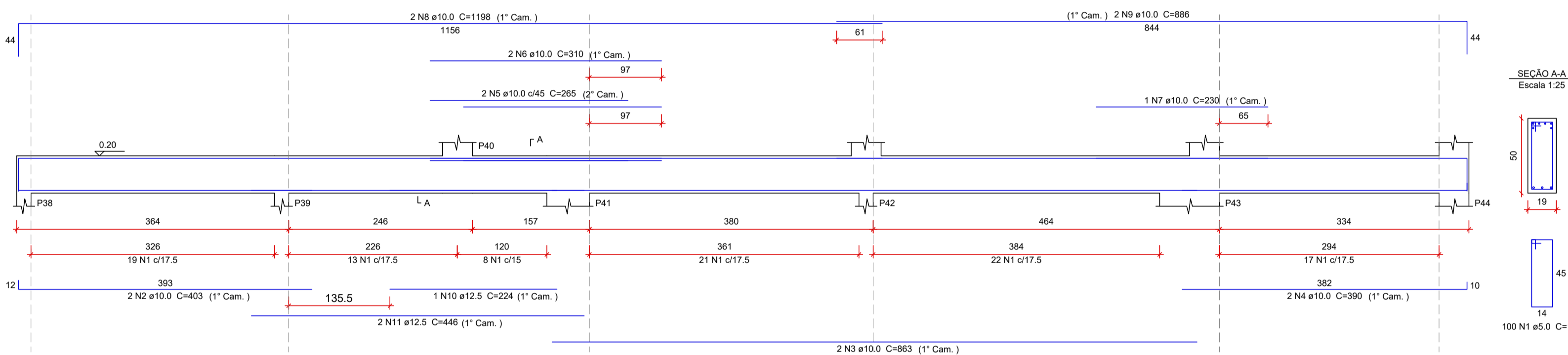
V316
Escala 1:50



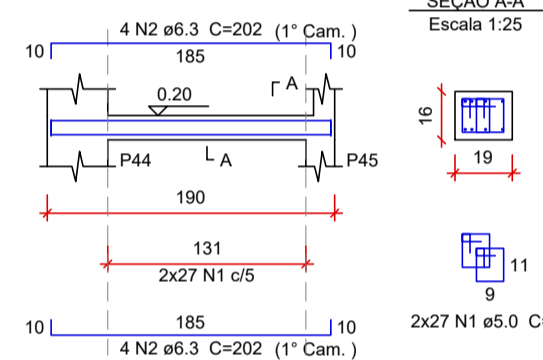
V317
Escala 1:50



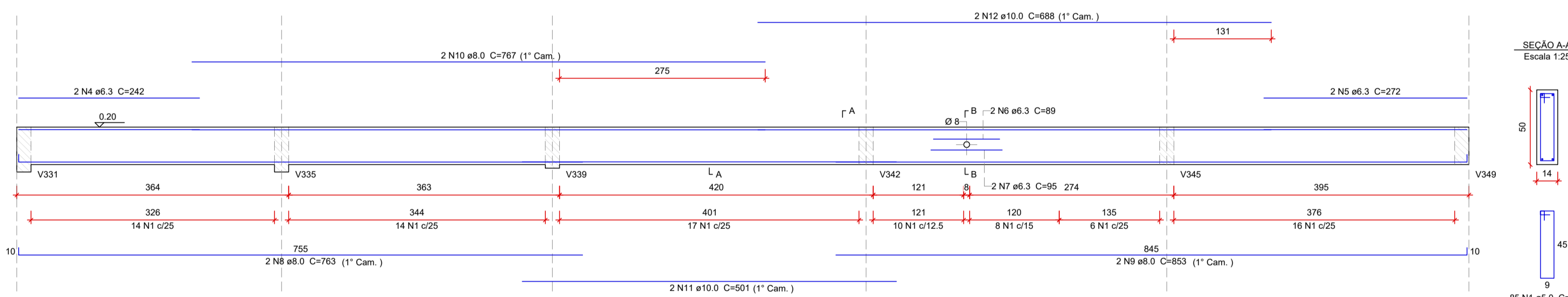
V318
Escala 1:50



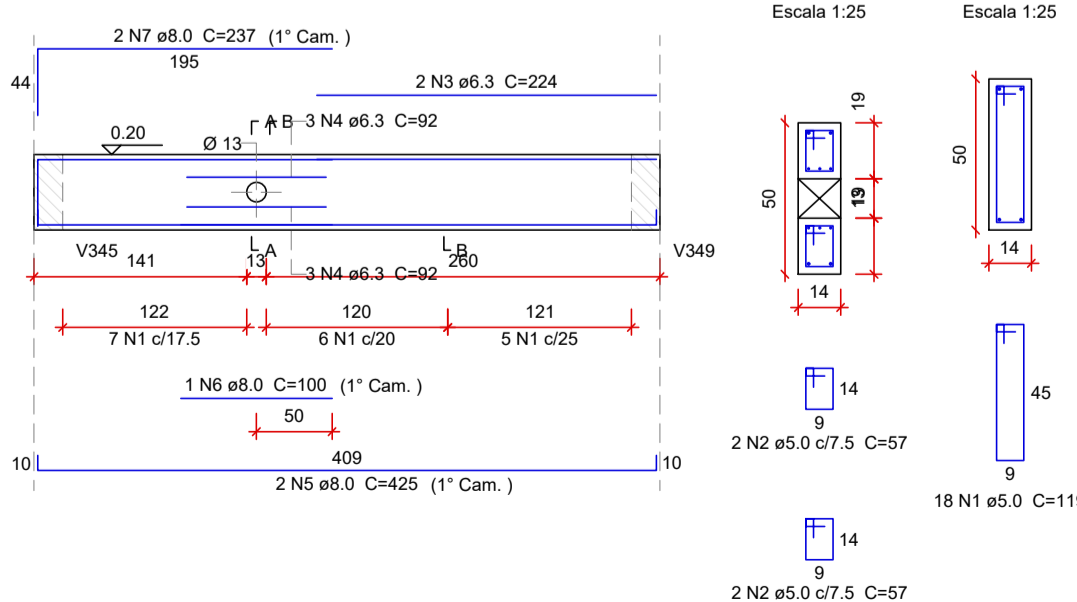
V319
Escala 1:50



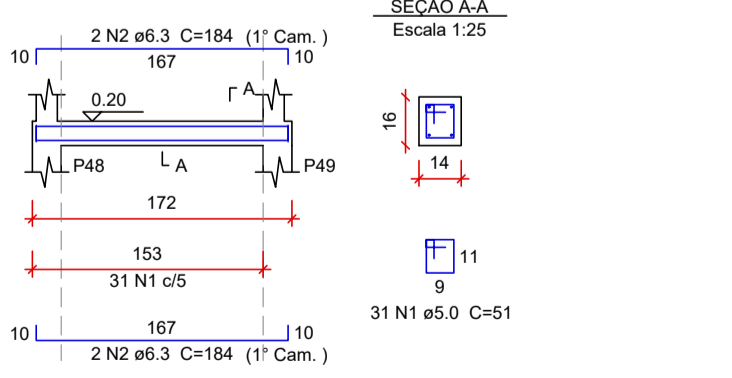
V320
Escala 1:50



V321
Escala 1:50



V322
Escala 1:50



RELAÇÃO DO AÇO

ELEMENTO	AÇO	N	DIAM (mm)	QUANT	C UNIT (cm)	C TOTAL (cm)
V313	CA60	1	5.0	106	129	13674
	CA50	2	6.3	2	183	366
	CA50	3	10.0	2	1183	2366
	CA50	4	10.0	2	855	1710
	CA50	5	10.0	2	1191	2382
V314	CA50	6	10.0	2	181	362
	CA50	7	10.0	2	549	1098
	CA60	1	5.0	54	51	2754
	CA50	2	6.3	8	181	1448
	CA60	1	5.0	22	99	2178
V315	CA50	2	6.3	2	457	914
	CA50	3	12.5	1	293	293
	CA50	4	12.5	2	471	942
	CA60	1	5.0	17	99	1683
	CA50	2	6.3	2	362	724
V316	CA50	3	8.0	2	378	756
	CA60	1	5.0	54	51	2754
	CA50	2	6.3	8	181	1448
	CA60	1	5.0	100	129	12900
	CA50	2	10.0	2	403	806
V317	CA50	3	10.0	2	863	1726
	CA50	4	10.0	2	390	780
	CA50	5	10.0	2	265	530
	CA50	6	10.0	2	310	620
	CA50	7	10.0	1	230	230
	CA50	8	10.0	2	1198	2396
	CA50	9	10.0	2	886	1772
	CA50	10	12.5	1	224	224
	CA50	11	12.5	2	446	892
	CA60	1	5.0	54	51	2754
	CA50	2	6.3	8	202	1616
	V318	CA60	1	5.0	85	119
CA60		2	5.0	2	57	114
CA60		3	5.0	1	65	65
CA50		4	6.3	2	242	484
CA50		5	6.3	2	272	544
CA50		6	6.3	2	89	178
CA50		7	6.3	2	95	190
CA50		8	8.0	2	763	1526
CA50		9	8.0	2	853	1706
CA50		10	8.0	2	767	1534
CA50		11	10.0	2	501	1002
CA50		12	10.0	2	888	1776
V319	CA60	1	5.0	18	119	2142
	CA60	2	5.0	4	57	228
	CA50	3	6.3	2	224	448
	CA50	4	6.3	6	92	552
	CA50	5	8.0	2	425	850
V320	CA50	6	8.0	1	100	100
	CA50	7	8.0	2	237	474
	CA60	1	5.0	31	51	1581
	CA50	2	6.3	4	184	736
	V321	CA50	1	5.0	119	119
CA50		2	5.0	2	57	114
CA50		3	5.0	1	65	65
CA50		4	6.3	2	242	484
CA50		5	6.3	2	272	544
V322	CA50	6	6.3	2	89	178
	CA50	7	6.3	2	95	190
	CA50	8	8.0	2	763	1526
	CA50	9	8.0	2	853	1706
	CA50	10	8.0	2	767	1534

RESUMO DO AÇO

AÇO	DIAM (mm)	C TOTAL (m)	QUANT + 10% (Barras)	PESO + 10% (kg)
CA50	6.3	96.5	9	26
CA50	8.0	69.5	7	30.1
CA50	10.0	191.6	18	129.9
CA50	12.5	23.6	3	24.9
CA60	5.0	529.5	49	89.8
PESO TOTAL (kg)				
CA50				210.9
CA60				89.8

VOLUME DE CONCRETO (C-30) = 5.63 m³
ÁREA DE FORMA = 55.27 m²

REV. 01	08/11/24	ALTERAÇÕES CONFORME VIGILÂNCIA SANITÁRIA	DAC
REV. 00	20/05/24	EMIÇÃO INICIAL	DAC
REVISÃO	DATA:	DESCRIÇÃO:	RESP.:



PROJETO: **DAC engenharia**

COORDENAÇÃO: RAFAEL BARBOSA CARREIRA CAU: 00A155411-5

RESPONSÁVEL TÉCNICO E AUTOR: ALOISIO CAETANO FERREIRA CREA: MG-97.132/D

Rua Cel. Joaquim Francisco, 341, Bairro Varginha
CEP: 37901-052 - Itajubá / MG
Tel: (35) 2143 - 9087
www.dacengenharia.com.br

EMPRESAMENTO: **CONSTRUÇÃO DA UBS CRISTAIS**

ENDEREÇO: RUA ROBERTO SCODELER, S/N, BAIRRO BELLA ITALIA
POUSO ALEGRE - MINAS GERAIS

ASSUNTO: PROJETO ESTRUTURAL EM CONCRETO ARMADO
DETALHAMENTO DAS VIGAS

DISCIPLINA: **ESTRUTURAL**

FASE DO PROJETO: **EXECUTIVO**

FOLHA Nº: **19/34**