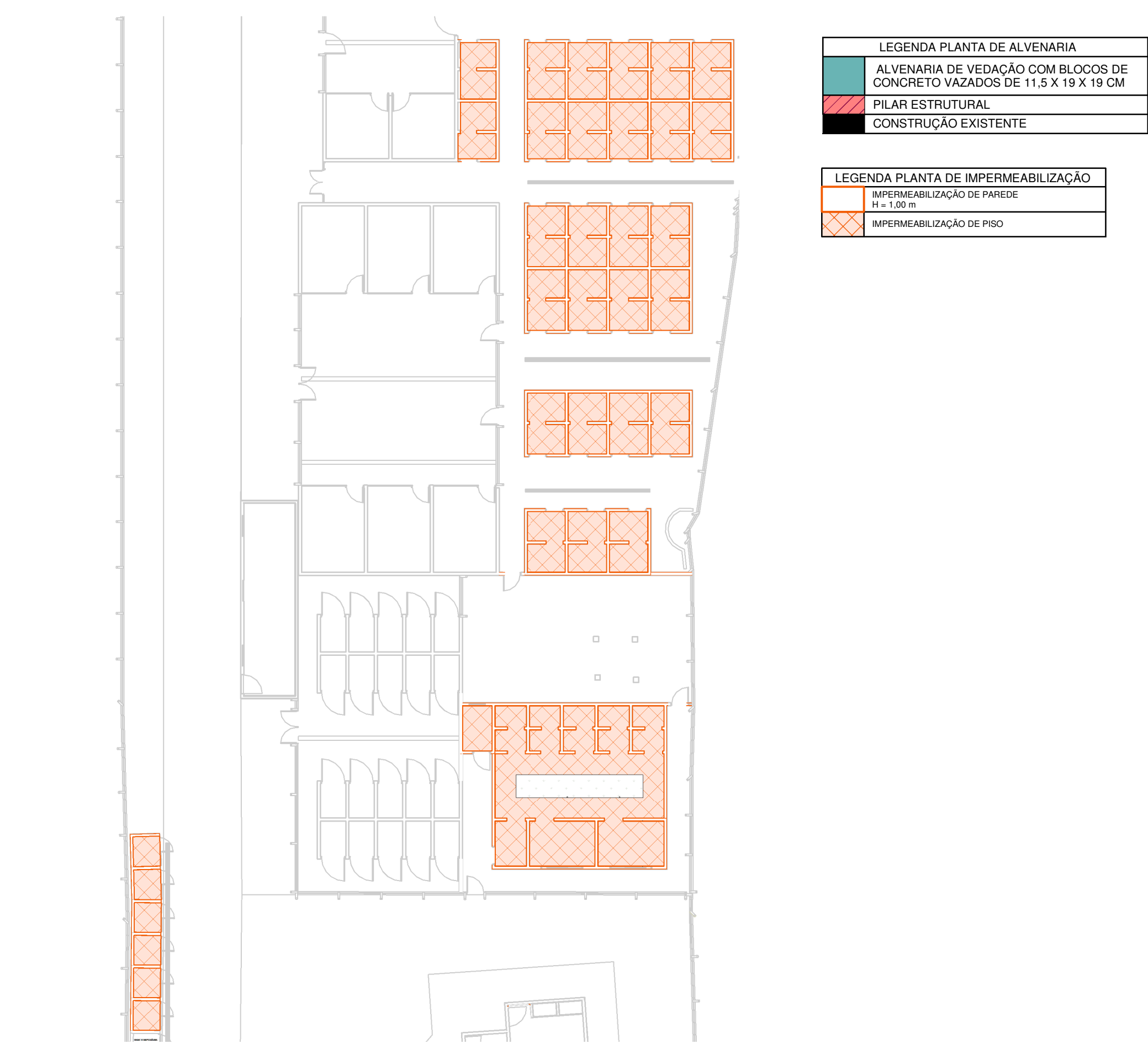
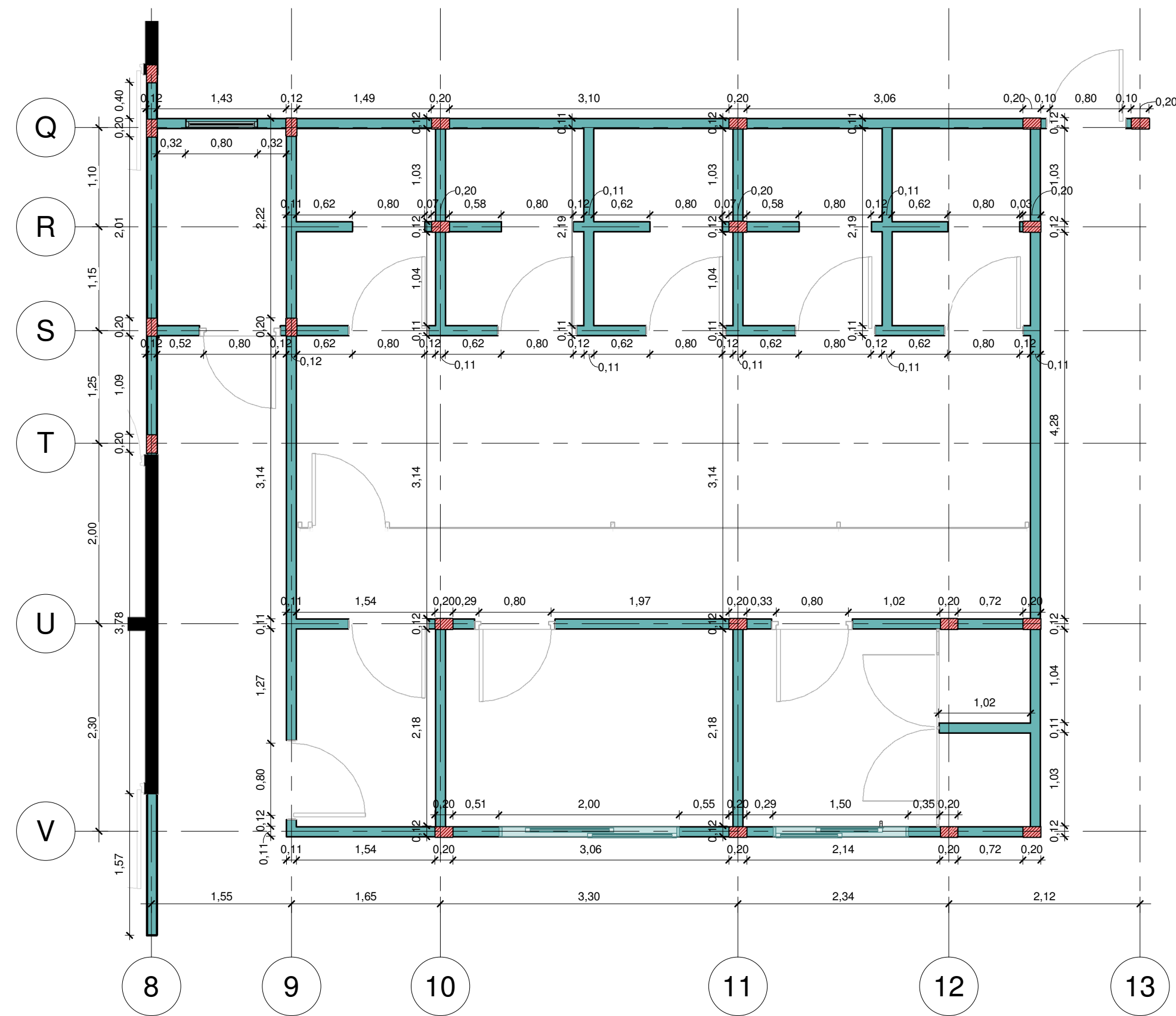


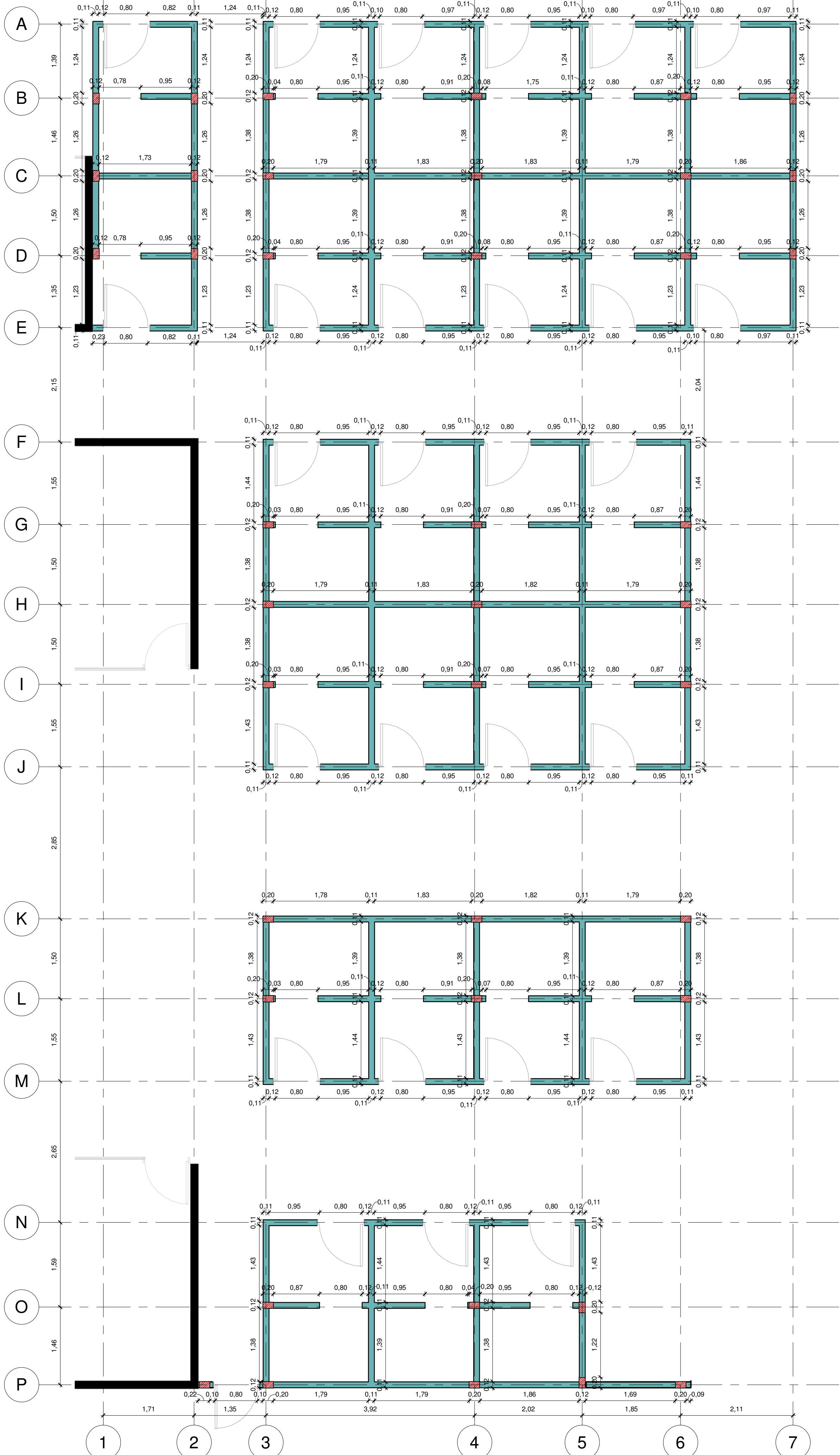
PROJETO ARQUITETÔNICO - AMPLIAÇÃO DO CANIL
ESCALA INDICADA



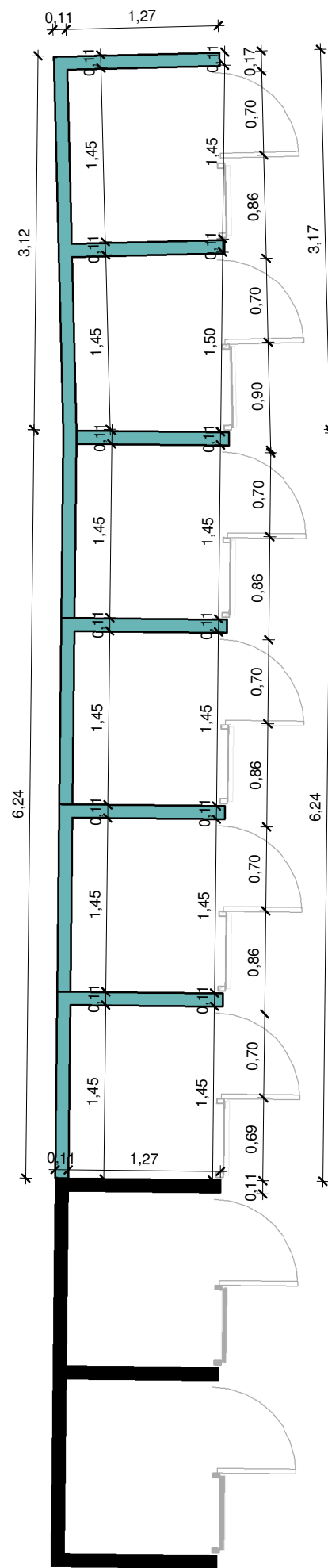
1 PLANTA DE IMPERMEABILIZAÇÃO
1 : 200



2 PLANTA DE ALVENARIA GATIL
1 : 50



3 PLANTA DE ALVENARIA BAIAS TIPO 1, 2 E REFORÇADAS
1 : 50



4 PLANTA DE ALVENARIA BAIAS TEMPORÁRIAS
1 : 50

NOTAS:
-MEDIDAS DE NÍVEIS EM METROS;
-VERIFICAR DETALHES CONSTRUTIVOS PERTINENTES NO MEMORIAL DESCRITIVO;
-AS ALTERAÇÕES NESTE PROJETO SOMENTE COM AUTORIZAÇÃO EXPRESSA DA FISCALIZAÇÃO E DA EMPRESA PROJETISTA;

REFERÊNCIAS:
-PLANILHA DE QUANTITATIVOS;
-MEMORIAL DESCRITIVO E ESPECIFICAÇÕES.

REV. 01	05/09/2023	CONFORME SOLICITAÇÕES DA CHEFIA DE GABINETE			DAC
REV. 00	10/02/2023	EMISSÃO INICIAL			DAC
REVISÃO:	DATA :	DESCRIÇÃO:			RESP
<div><div></div><div>Prefeitura Municipal de Pouso Alegre</div></div>					
PROJETO			GERÊNCIA ALOISIO CAETANO FERREIRA CREA: MG-97.132/D		
<div><div></div><div>Rua Cel. Joaquim Francisco, n° 341 Bairro Varginha CEP: 37501-052 - Itajubá / MG Tel: (35) 98414-5841 www.dacengenharia.com.br</div></div>			RESPONSÁVEL TÉCNICO ENGª CIVIL FLÁVIA BARBOSA CREA: MG-187.842/D		
EMPRESAMENTO			DISCIPLINA ARQUITETÔNICO		
ENDEREÇO ESTRADA MUNICIPAL ALGODÃO, BAIRRO ALGODÃO POUSO ALEGRE - MINAS GERAIS			FASE DO PROJETO EXECUTIVO		
ASSUNTO PLANTAS DE ALVENARIA E IMPERMEABILIZAÇÃO			FOLHA Nº 04/07		
DATA INICIAL 10/02/2023	ESCALA INDICADA	REVISÃO REV.01	DAC-PMPA-CBA-PE-ARQ-R01.RVT		