

PLANTA BAIXA - LEVANTAMENTO TOPOGRÁFICO
Escala: 1:250

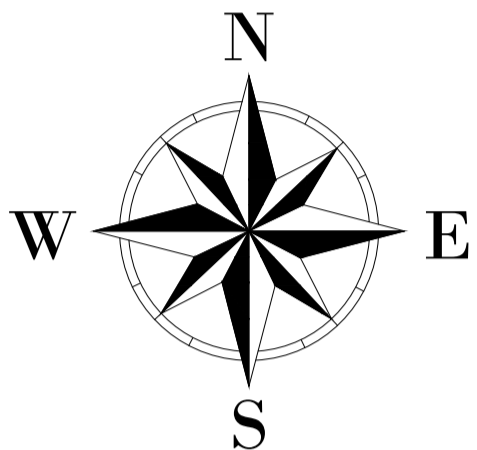
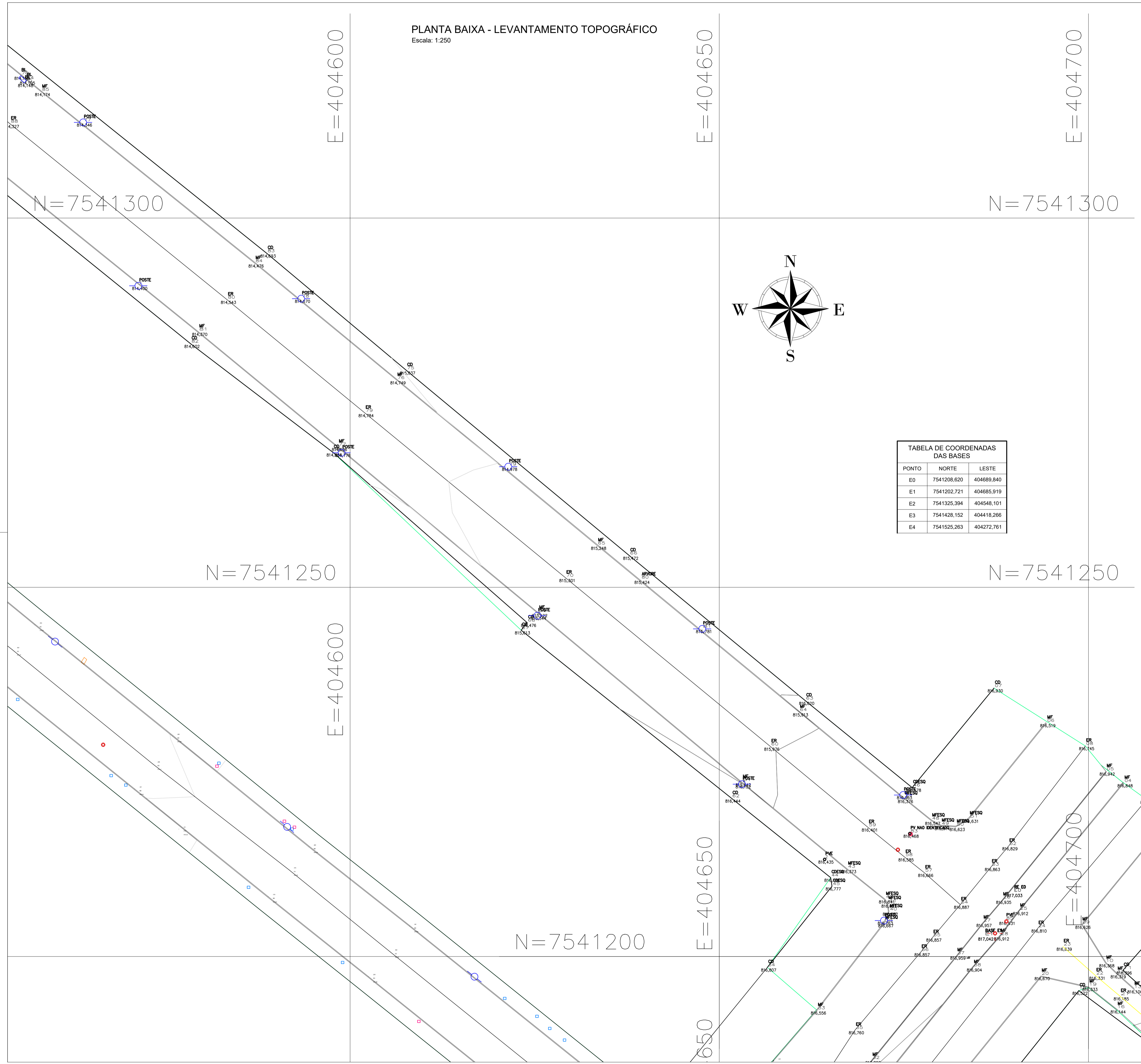


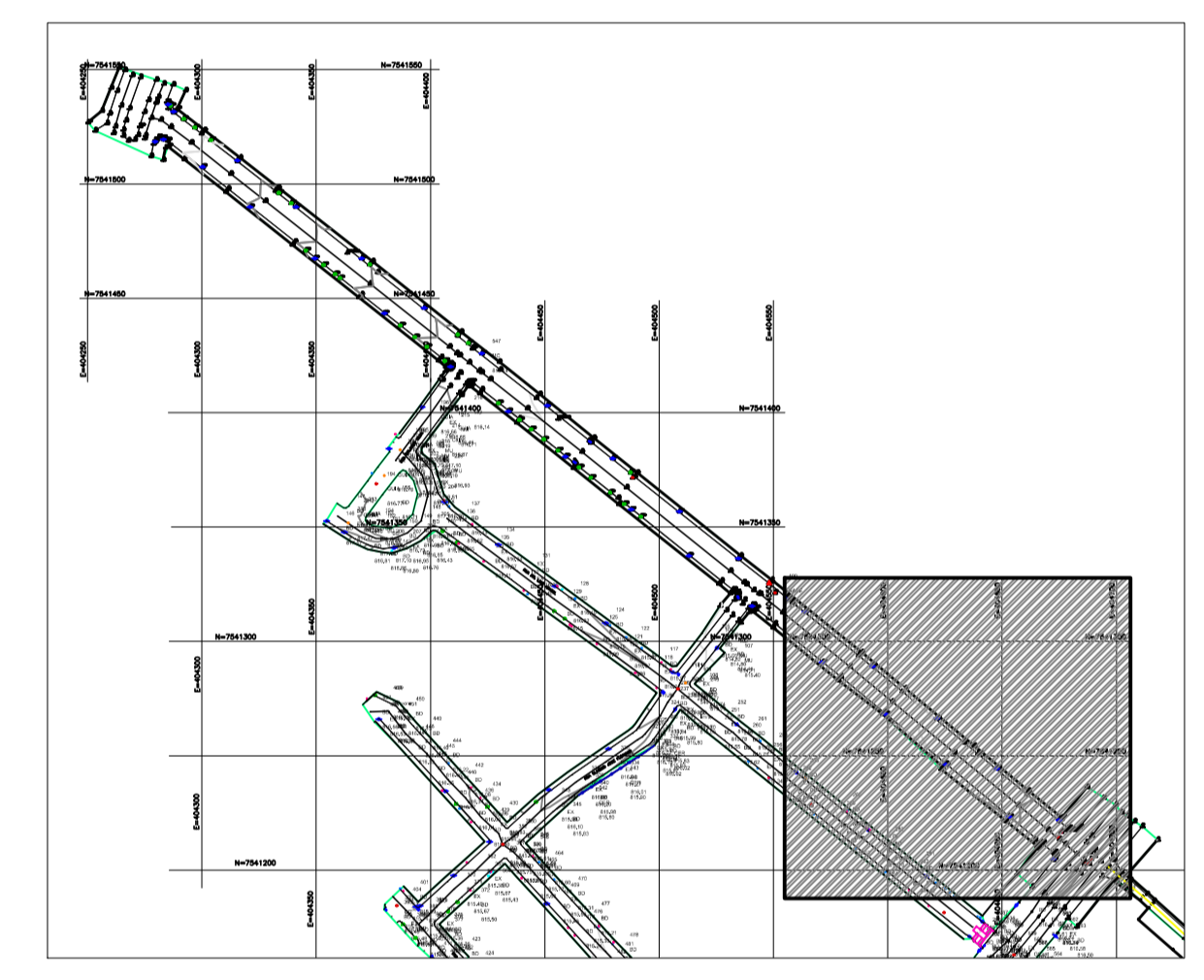
TABELA DE COORDENADAS DAS BASES

PONTO	NORTE	LESTE
E0	7541208,820	404689,840
E1	7541202,721	404685,919
E2	7541325,394	404548,101
E3	7541428,152	404418,266
E4	7541525,263	404272,761

- LEGENDA:
- CURVA DE NÍVEL MESTRA PROJETADA
 - CURVA DE NÍVEL INTERMEDIÁRIA PROJETADA
 - LIMITE DAS VIAS
 - LIMITE DA CALÇADA
 - EIXO DAS VIAS
 - LIMITES EDIFICAÇÕES
 - CERCA
 - BOCAS DE LOBO
 - POÇO DE VISITA ÁGUA PLUVIAL
 - POÇO DE VISITA ESGOTO
 - POSTE
 - ARVORE / ARBUSTO
 - GRELHA
 - CAIXA ELÉTRICA
 - CAIXA ESGOTO
 - CAIXA INCÊNDIO
 - CAIXA ÁGUA
 - CAIXA DADOS
 - CAIXA NÃO IDENTIFICADA

TN 517
840,827

— TIPO DO PONTO
— NÚMERO DO PONTO
— COTA DO PONTO



- NOTAS:
- SISTEMA DE COORDENADAS: UTM SIRGAS2000 23S;
 - COTAS E DIMENSÕES EM METRO, EXCETO ONDE INDICADO.

CLIENTE

Prefeitura Municipal de Pouso Alegre

PROJETO

DAC Engenharia

Rua Miguel Vianna, nº 81, Sala 12
Bairro Morro Chic
CEP: 37500-080 - Itajubá / MG
Tel: (35) 3623-5720
www.dacengenharia.com.br

GERÊNCIA DE PROJETOS
FLÁVIA CRISTINA BARBOSA CREA: MG-187.842/D

COORDENAÇÃO DE PROJETOS
ALOÍSIO CAETANO FERREIRA CREA: MG 22.508/D

RESPONSÁVEL TÉCNICO
FLÁVIA CRISTINA BARBOSA CREA: MG-187.842/D

PROJETO
JONAS GUERREIRO GONÇALVES

DESENHO
JONAS GUERREIRO GONÇALVES

EMPREENDIMENTO
AV JACI LARAIA VIEIRA, RUA ORLANDO SILVA, LINO AMARAL DE PAULA, ALVARENGA PEIXOTO, OLIVÉRIO JOSÉ FLORIANO E PINTO COBRA

ENDEREÇO
POUSO ALEGRE - MINAS GERAIS

DISCIPLINA
TOPOGRAFIA

FASE DO PROJETO
EXECUTIVO

FOLHA Nº
03/05

DATA INICIAL 19/12/2019 ESCALA INDICADA REVISÃO R00 ARQUIVO 01-DAC-PMPA-JACI-PE-TOP-R01.DWG