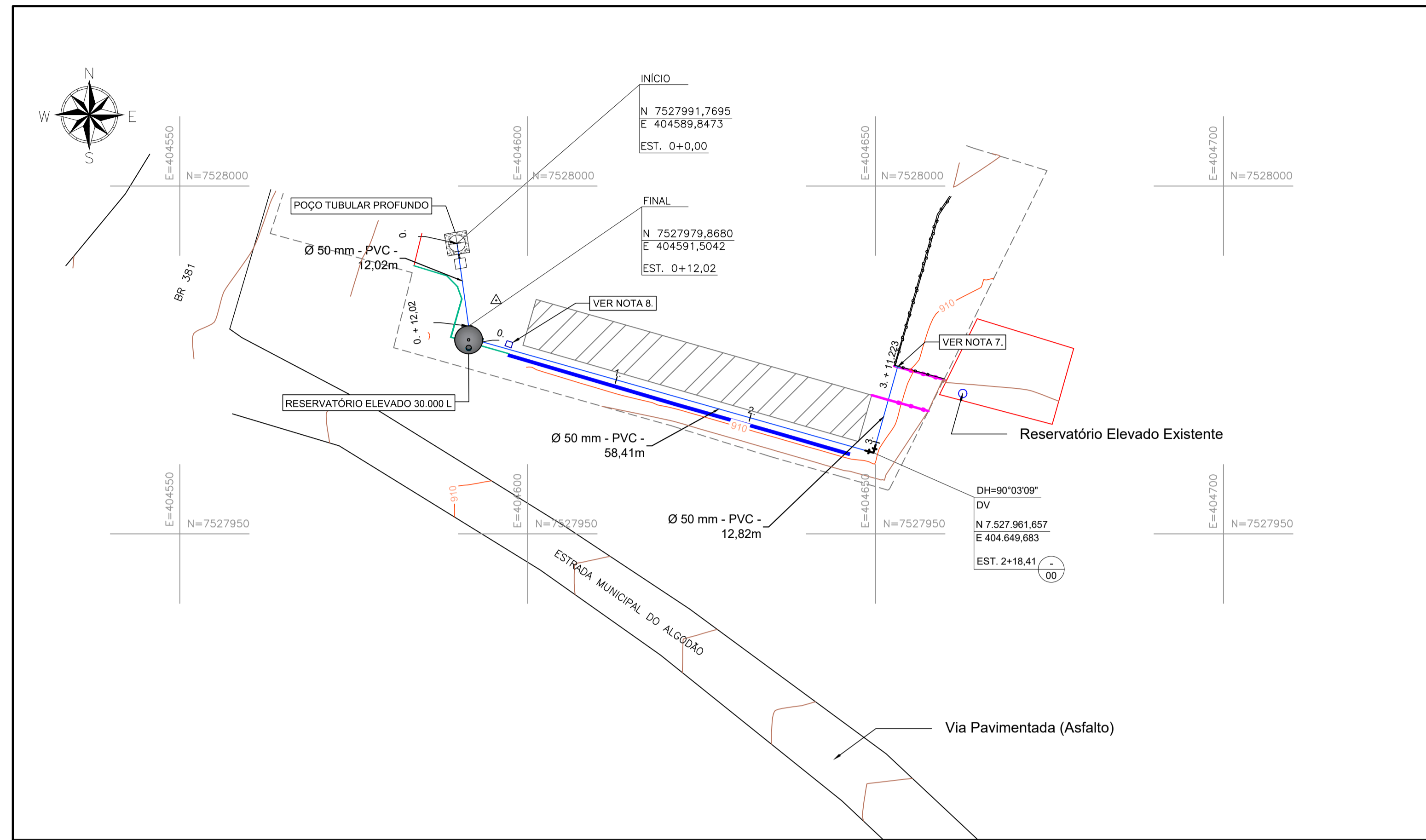


PLANTA BAIXA - PROJETO DE ABASTECIMENTO DE ÁGUA
ESCALA: 1:500



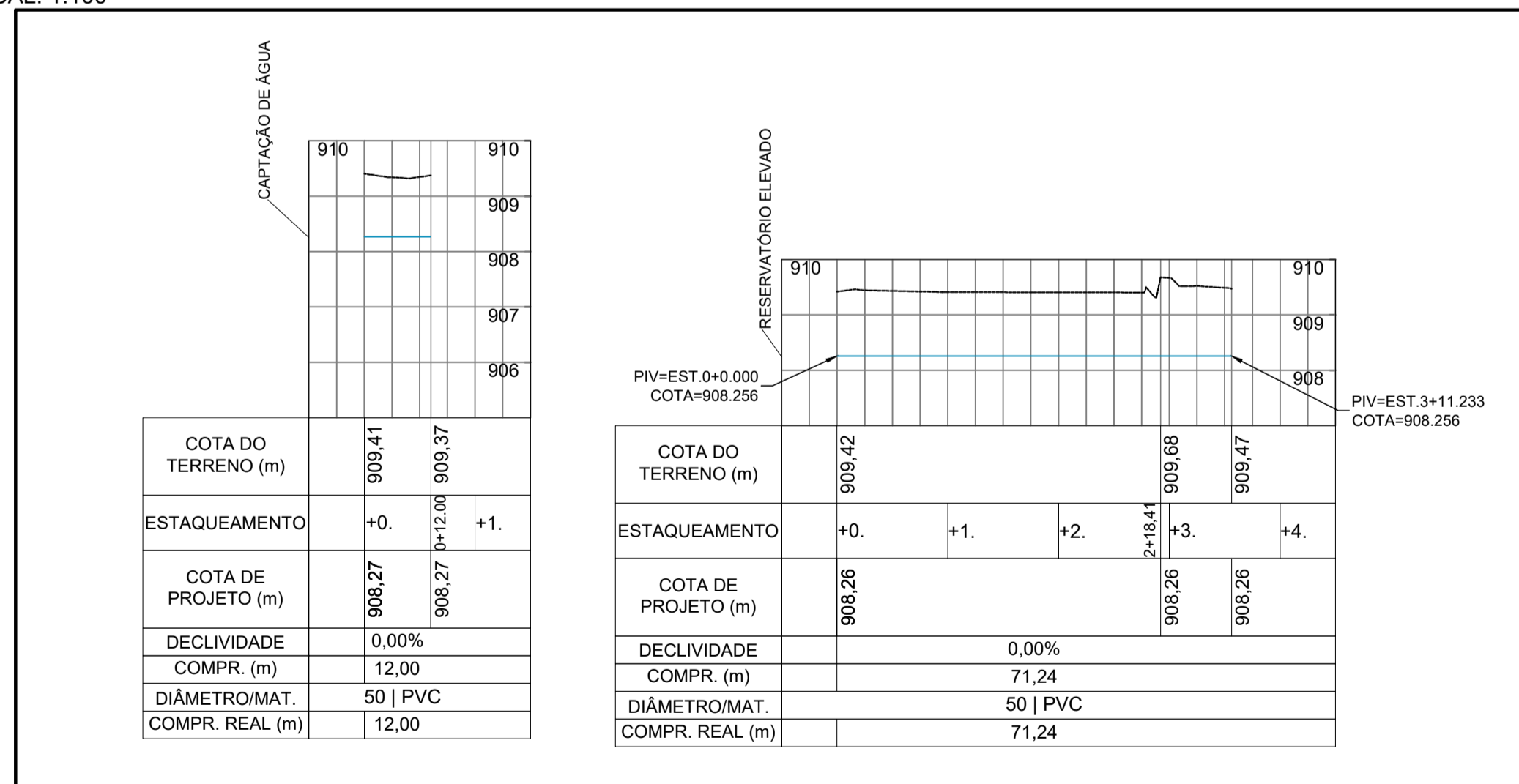
LEGENDA DA PLANTA:

- RESERVATÓRIO ELEVADO 30.000 L
- POÇO E BARRILETE
- GUIA DE CONCRETO
- CANALETA
- ALAMBRADO
- LIMITES DA EDIFICAÇÃO
- BASE
- CURVA PEAD 90°
- REDE DE DISTRIBUIÇÃO DE ÁGUA
- LIMITES DE RESIDÊNCIA EXISTENTE
- CURVA DE NIVEL MESTRA
- CURVA DE NIVEL INTERMEDIÁRIA
- MURO DE CONCRETO
- REMOÇÃO DO ALAMBRADO

NOTAS:

1. COTAS E DIMENSÕES EM METRO, SALVO ONDE INDICADO;
2. O ASSENTAMENTO DA TUBULAÇÃO DEVE SER EXECUTADO CONFORME DETALHE 1;
3. A TUBULAÇÃO DA REDE DE ÁGUA ESTÁ A UMA PROFUNDIDADE DE 1,20 M;
4. A LARGURA DE VALA PARA ASSENTAMENTO DA TUBULAÇÃO DE ÁGUA SERÁ DE 60 CM;
5. OS DANOS CAUSADOS ÀS INSTALAÇÕES SUBTERRÂNEAS SERÃO DE INTEIRA RESPONSABILIDADE DA EXECUTORA DA OBRA, INDEPENDENTEMENTE DAS INTERFERÊNCIAS CONSTAREM OU NÃO NO PROJETO;
6. PEÇAS E TUBULAÇÕES REFERENTE À REDE ALIMENTADORA ESTÃO QUANTIFICADAS E ORÇADAS NA MEMÓRIA DE CÁLCULO DO ORÇAMENTO;
7. A REDE DE DISTRIBUIÇÃO DE ÁGUA PROJETADA DEVERÁ SER CONECTADA À REDE EXISTENTE. DURANTE A FASE DE PROJETO NÃO FOI POSSÍVEL LEVANTAR ESTA REDE, PORTANTO A EXECUTORA SERÁ RESPONSÁVEL POR QUAISQUER DANOS POR VENTURA CAUSADOS ÀS INSTALAÇÕES EXISTENTES.
8. CASO HAJA INTERFERÊNCIA COM A CAIXA EXISTENTE DEVERÁ SER REALIZADA ADEQUAÇÃO IN LOCO;
9. REMOÇÃO DE ALAMBRADO. COMPRIMENTO= 15,90 M;
10. REMOÇÃO TOTAL DA GUIA DE CONCRETO. COMPRIMENTO= 24,00 M;
11. COTAÇÃO DO POÇO TUBULAR PROFUNDO: INCLUI PERFURAÇÃO DO POÇO E INSTALAÇÃO DO CONJUNTO MOTOBOMBA
12. MARCO TOPOGRÁFICO COORDENADAS (ÉPOCA 2000.4):
 - 6.1- LATITUDE: 7.527.983,545 m;
 - 6.2- LONGITUDE: 404.595,429 m;
 - 6.3- ALTITUDE ORTOMÉTRICA: 909,38 m;

PERFIL LONGITUDINAL - PROJETO DE ABASTECIMENTO DE ÁGUA
ESCALA HORIZONTAL: 1:1.000
ESCALA VERTICAL: 1:100



LEGENDA DO PERFIL:

- REDE DE DISTRIBUIÇÃO DE ÁGUA
- TERRENO NATURAL

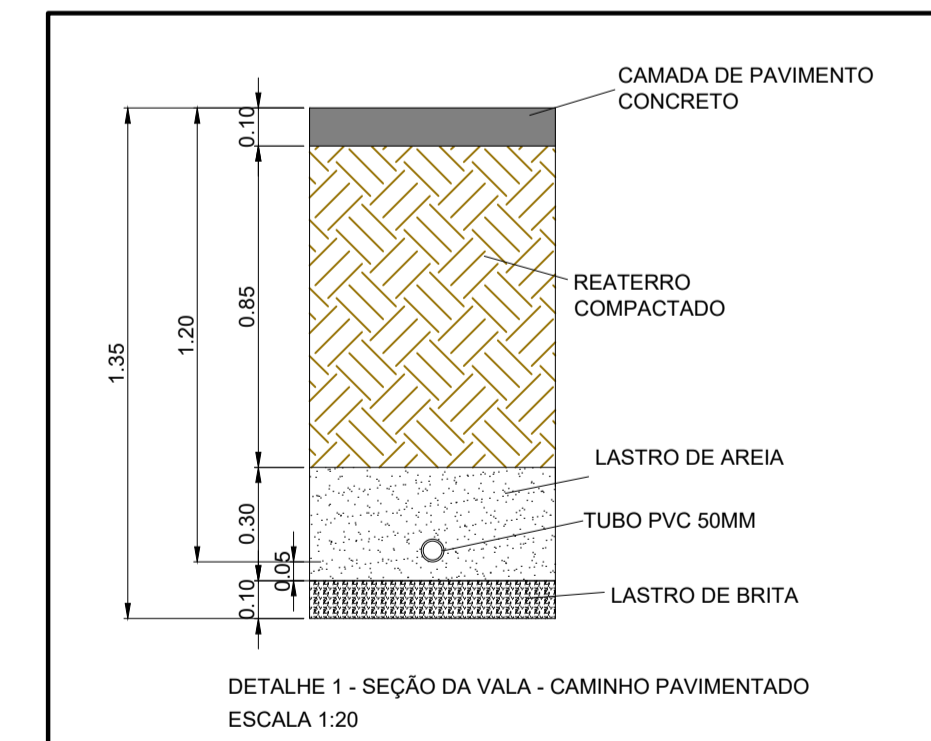


TABELA DE QUANTIDADES

ITEM	QUANTIDADE	UNIDADE
TUBO PVC DN 50 mm	225,30	m
CURVA PVC 90°	7,00	unid.
REGISTRO DE GAVETA	1	unid.
VALVULA DE RETENÇÃO	1	unid.
PERFURAÇÃO E INSTALAÇÃO - POÇO TUBULAR PROFUNDO 152 m	1	unid.
RESERVATÓRIO 30.000 L	1	unid.
GUIA DE CONCRETO	23,40	m
ALAMBRADO	15,90	m
EXECUÇÃO DO PASSEIO DE CONCRETO	50,40	m²

TABELA DE LOCAÇÃO

ESTRUTURA	NORTE (m)	LESTE (m)
RESERVATÓRIO	7.527.977.8680	404.591.5042
POÇO TUBULAR	7.527.991.7695	404.589.8473
CURVA PVC 90°	7.527.961.6567	404.649.6826

R00		09/08/2021	EMISSÃO INICIAL	DAC
REVISÃO		DATA	DESCRIÇÃO	RESP.
		<p>GERÊNCIA DE PROJETOS DENIS DE SOUZA SILVA CREA-MG-127.216/D</p> <p>COORDENAÇÃO DE PROJETOS ALOISIO CAETANO FERREIRA CREA-MG-97.132/D</p> <p>RESPONSÁVEL TÉCNICO ENGRº CIVIL FLÁVIA C. BARBOSA CREA-MG-187.842/D</p> <p>PROJETO FLÁVIA C. BARBOSA</p> <p>DESENHO MÁRCIA CABRAL</p>		
		<p>EMPREENHIMENTO</p> <p>PROJETO DE ABASTECIMENTO DE ÁGUA - E.M. PROFESSORA MARIA BARBOSA</p>		
<p>ENDEREÇO</p> <p>BR-381 KM 807, BAIRRO ALGODÃO POUSO ALEGRE - MINAS GERAIS</p>		<p>DISCIPLINA</p> <p>HIDRÁULICO</p>		
<p>ASSUNTO</p> <p>PROJETO DE ABASTECIMENTO DE ÁGUA PARA A ESCOLA MARIA BARBOSA PROJETO DA REDE DE ABASTECIMENTO PLANTA BAIXA, PERFIL LONGITUDINAL E QUANTIDADES</p>		<p>FASE DO PROJETO</p> <p>EXECUTIVO</p> <p>FOLHA Nº</p> <p>02</p>		
DATA INICIAL	ESCALA	REVISÃO	ARQUIVO	
09/08/2021	INDICADA	R00	DAC-PMPA-PCA-AAG-PE-R00.DWG	