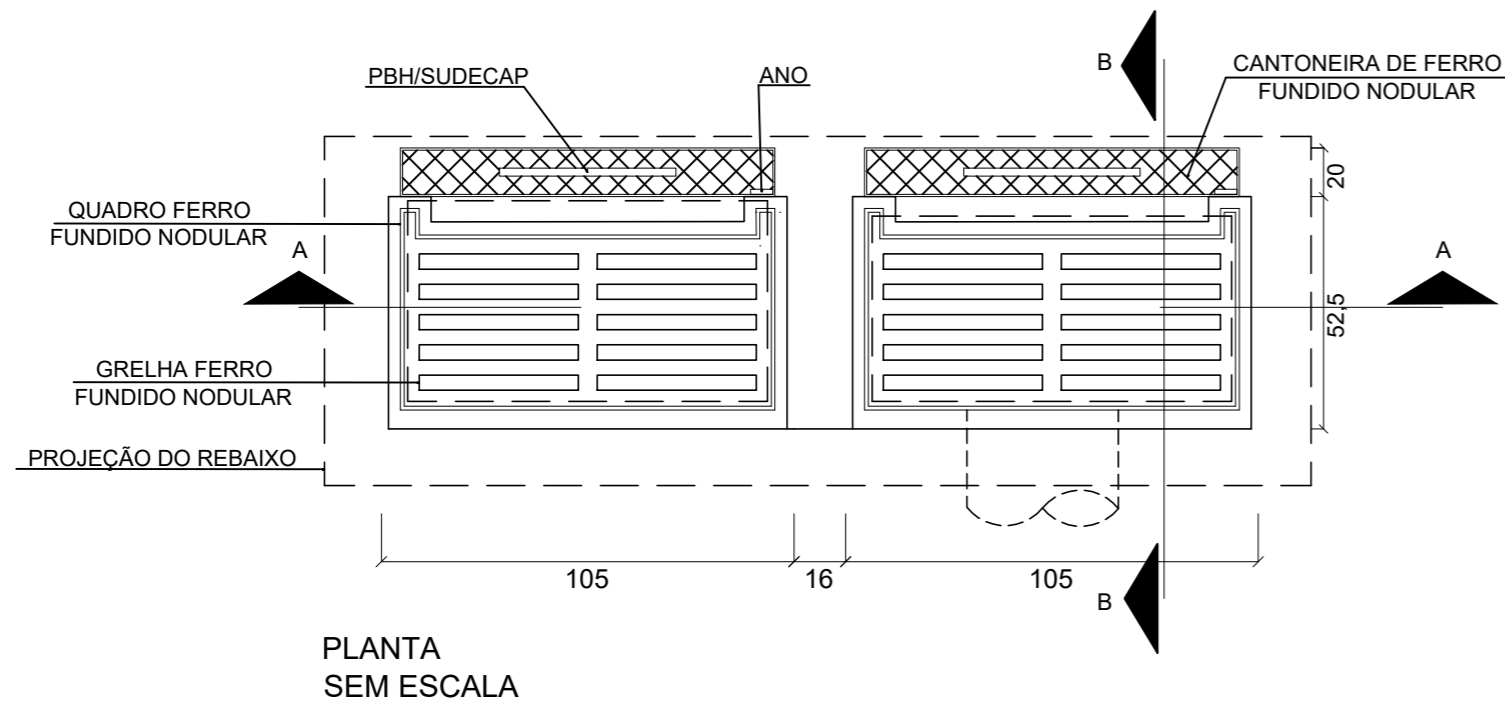
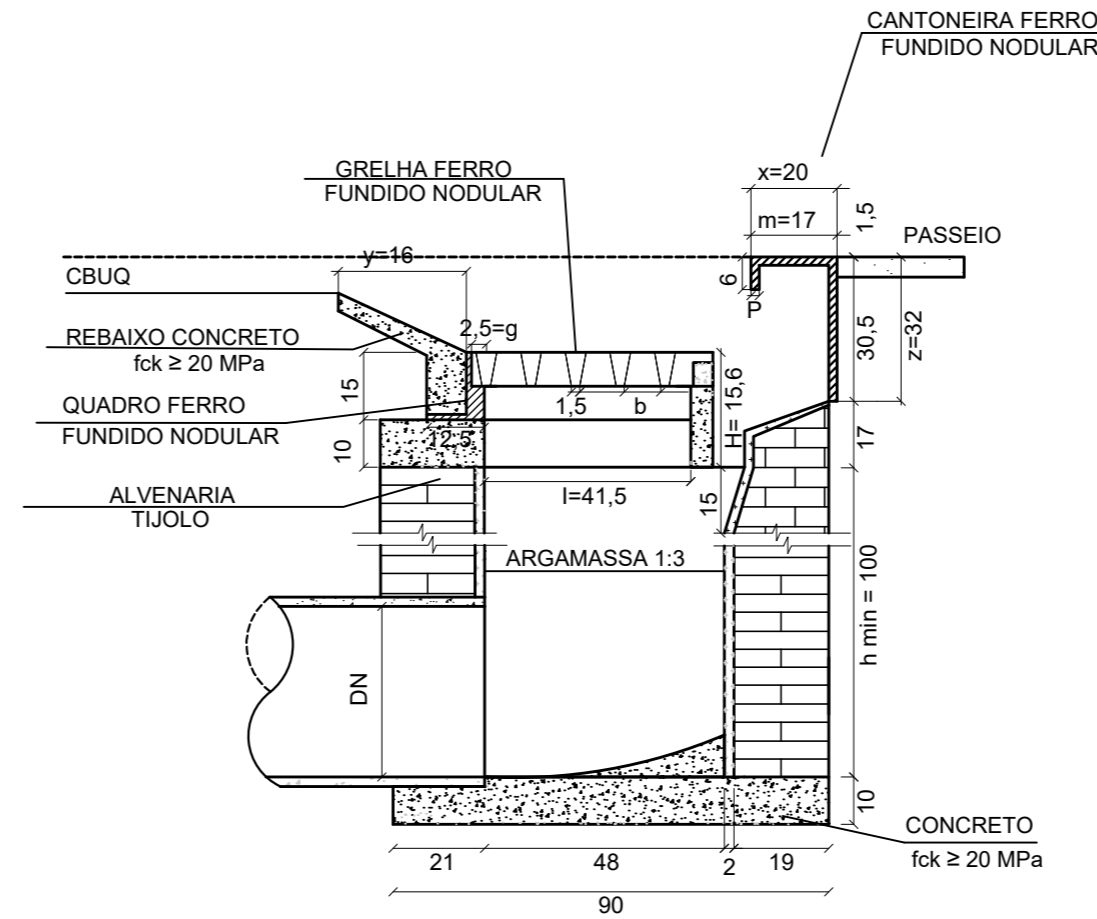


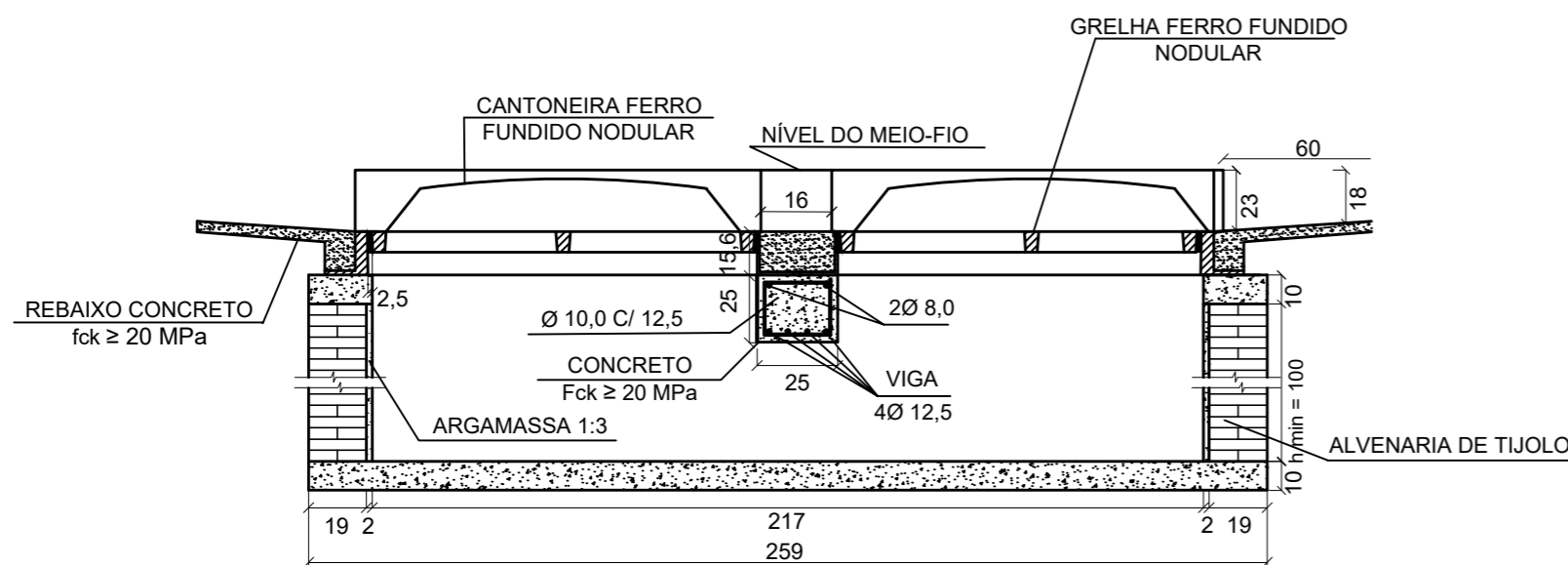
BLCD- BOCA-DE-LOBO DUPLA (COM CANTONEIRA)- TIPO A



PLANTA SEM ESCALA



CORTE B - B SEM ESCALA



CORTE A - A SEM ESCALA

ESPECIFICAÇÕES

Esta especificação fixa as características exigíveis no recebimento das grelhas e quadros de ferro fundido nodular e cantoneiras de captação de águas pluviais constituindo as bocas de lobo tipo A.

MATERIAIS:

As grelhas para boca-de-lobo serão em ferro fundido nodular (dúctil) classe C 250 kN, articulada até 110° e com travamento automático.

Só serão aceitas grelhas e telares com as seguintes marcações visíveis e indelévels:

- Ano da instalação;
- Material empregado na fabricação;
- Nome do fabricante.

As peças deverão satisfazer às dimensões, pesos e ensaios de compressão previstos nos padrões da PBH. As peças em ferro fundido nodular deverão ser garantidas pelo fabricante até 6 (seis) meses contra defeitos não detectados quando da aceitação.

MATERIAIS

DISCRIMINAÇÃO	UNIDADE	QUANTIDADE
ESCAVAÇÃO	m ³ / un	3,19
QUADRO	un / un	2,00
GRELHA	un / un	2,00
CANTONEIRA	un / un	2,00
ALVENARIA 20cm	m ² / un	6,12
ARGAMASSA 1:3	m ³ / un	0,11
FORMA	m ² / un	0,79
CONCRETO fck ≥ 20 MPa	m ³ / un	0,40
AÇO CA-50	kg / un	5,60

OBJETIVO

Com o objetivo de classificar e estabelecer formas e dimensões a serem aplicadas as bocas de lobo, foi elaborado esta norma.

A boca-de-lobo de grelha-Tipo A é constituída de um conjunto de elementos denominados GRELHA-QUADRO-CANTONEIRA.

GRELHA: É o dispositivo constituído por barras longitudinais e transversais, possuindo abertura destinadas a captação do volume d água.

QUADRO OU CAIXILHO: É o dispositivo destinado a receber a grelha.

APLICAÇÕES

As grelhas devem ser assentadas obrigatoriamente com rebaixo nas sarjetas e em nível.

As bocas-de-lobo de grelha devem ser instalados em pontos intermediários das sarjetas.

Não deverá ser permitido a instalação das bocas-de-lobo em ruas sem sarjetas.

REV. 00	29/10/21	EMISSÃO INICIAL	DAC
REVISÃO	DATA :	DESCRIÇÃO:	RESP.:

CLIENTE



Prefeitura Municipal
de **Pouso Alegre**

PROJETO



Rua Miguel Vianna, n° 81, Sala 12
Bairro Morro Chic
CEP: 37500-080 - Itajubá / MG
Tel: (35) 3623-5720
www.dacengenharia.com.br

GERENCIA DE PROJETOS

FELIPE G. ALEXANDRE CREA: MG-245.296/D

COORDENAÇÃO DE PROJETOS

ALOISIO CAETANO FERREIRA CREA: MG-97.132/D

RESPONSÁVEL TÉCNICO

ENG. DENIS DE SOUZA SILVA CREA: MG-127.216/D

PROJETO

IGOR PAIVA LOPES

DESENHO

IGOR PAIVA LOPES

EMPREENDIMENTO

BACIA DO JOÃO PAULO - OBRAS DE IMPLANTAÇÃO DE DRENAGEM URBANA DO BAIRRO PRIMAVERA

ENDEREÇO

CENTRO, JARDIM PRIMAVERA
POUSO ALEGRE - MINAS GERAIS

DISCIPLINA

DRENAGEM

ASSUNTO

PROJETO PADRÃO
BOCA DE LOBO COMBINADA DUPLA

FASE DO PROJETO

EXECUTIVO

FOLHA N.º

02/05

DATA INICIAL	ESCALA	REVISÃO	ARQUIVO
29/10/2021	INDICADA	ROO	DAC-PMPA-JDP-PE-PP-DRE-DE-ROO.DWG