

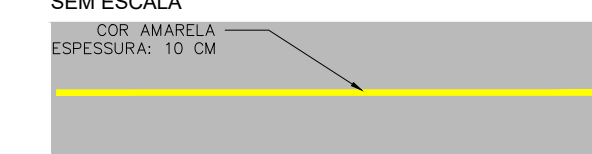


DETALHE A - DISPOSITIVO AUXILIAR DELIMITADOR SEM ESCALA

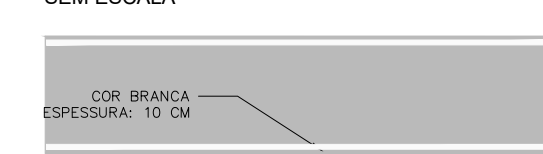
Tachões
- Corpo na cor amarela ou branca, de acordo com a marca viária que complementa

-Cor elemento refletivo
Branco - para ordenar fluxo de mesmo sentido
Amarelo - para ordenar fluxos de sentidos opostos
Vermelho - em rodovias, de pista simples, duplo sentido de circulação, podem ser utilizadas unidades refletivas na cor Vermelha, junto ao bordo da pista ou acostamento do sentido oposto

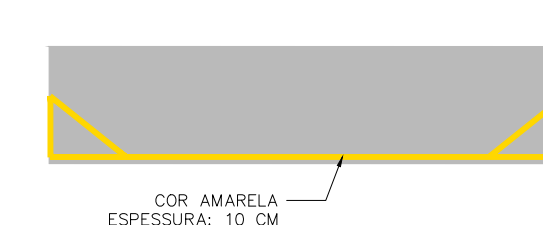
DETALHE B - FAIXA DIVISÃO DE FLUXO (LFO-3) SEM ESCALA



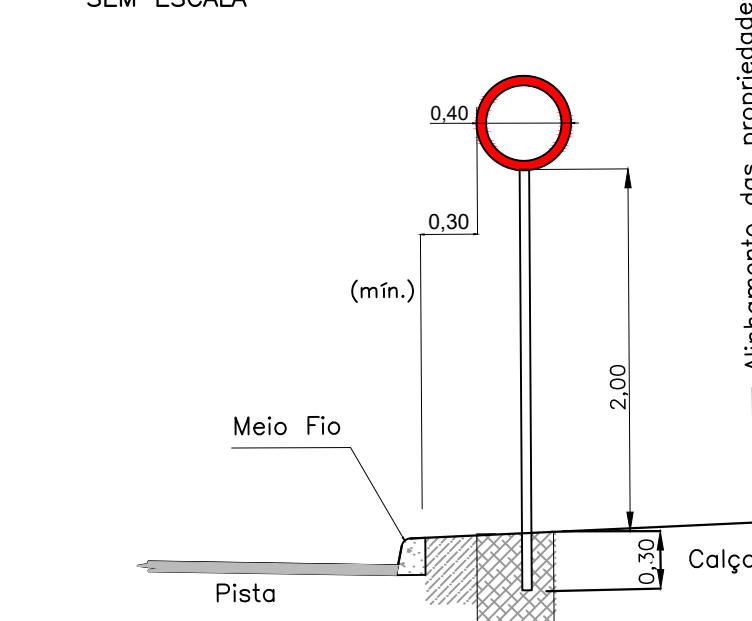
DETALHE C - LINHA DE BORDO (LBO) SEM ESCALA



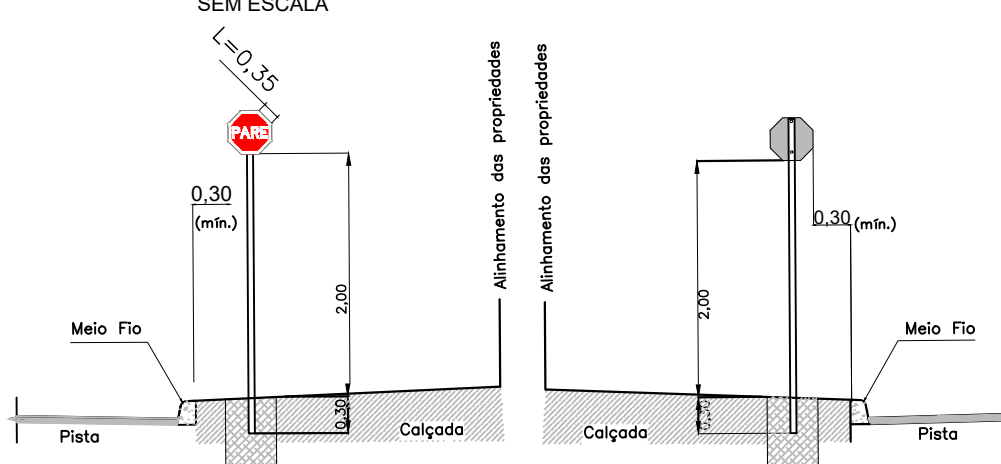
DETALHE E - MARCA DELIMITADORA DE PARADA DE VEÍCULOS ESPECÍFICOS (MEV) SEM ESCALA



DETALHE G - PLACAS DE REGULAMENTAÇÃO R-19 SEM ESCALA



DETALHE I - PLACA DE REGULAMENTAÇÃO R1 SEM ESCALA



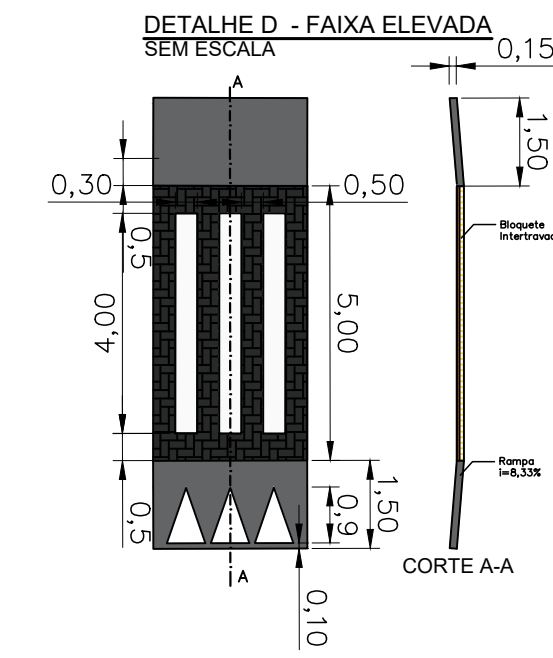
FAIXAS E DEMARCAÇÕES			
TIPO	COMPIMENTO (M)	ESPESSURA (M)	ÁREA TOTAL (M²)
LBO	912,4	0,10	91,24
LFO-1	203,45	0,10	20,35
LCA	71,75	0,10	7,18
ZPA	64,31	0,30	19,29
LRE	15,52	0,30	4,66
FTP	20,00	0,30	6,00
MVE	53,13	0,10	5,31
MER	98,25	0,10	9,83

FAIXAS E DEMARCAÇÕES		
TIPO	ÁREA UNITÁRIA (M²)	QUANTIDADE (U)
PARE	4,10	3,00

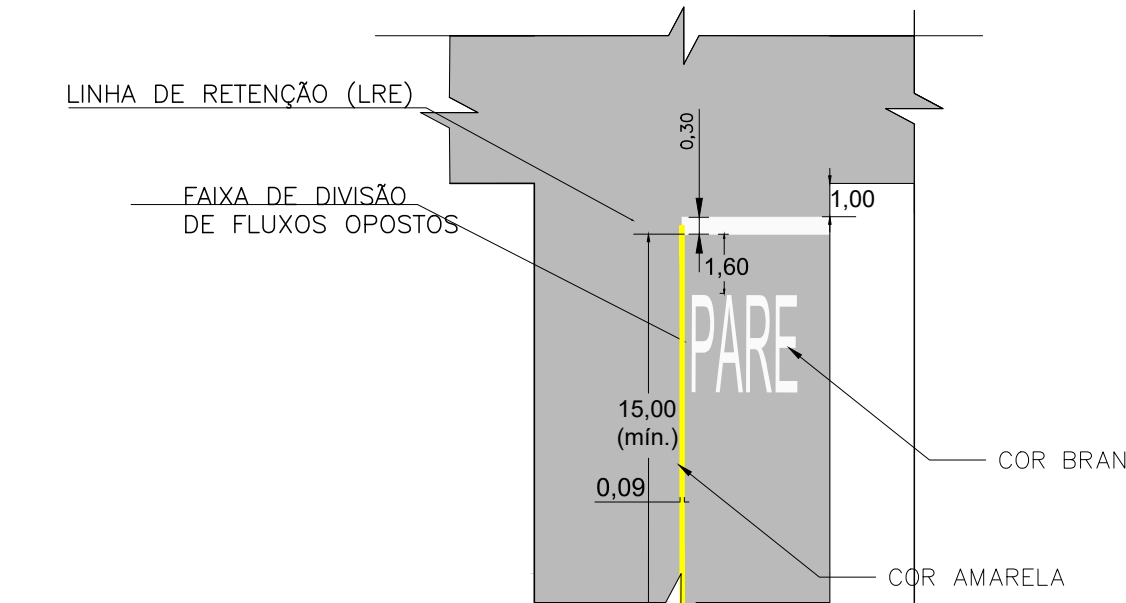
TACHÕES	QUANTIDADE (U)
BRANCO	68

PLACAS DE SINALIZAÇÃO E SIMBOLOGIA			
TIPO	ÁREA UNITÁRIA (M²)	QUANTIDADE (U)	ÁREA TOTAL (M²)
R-1 "PARADA OBRIGATÓRIA"	0,59	3	1,77
R-3 "SENTIDO PROIBIDO"	0,13	1	0,13
R-4a "PROIBIDO VIRAR A ESQUERDA"	0,13	1	0,13
R-6c "PROIBIDO PARAR E ESTACIONAR"	0,13	1	0,13
R-19 "VELOCIDADE MÁXIMA PERMITIDA"	0,13	1	0,13
R-6a "PROIBIDO ESTACIONAR"	0,13	2	0,26
A-33a "ÁREA ESCOLAR"	0,20	1	0,20
A-32b-2 "FAIXA ELEVADA"	0,96	1	0,96

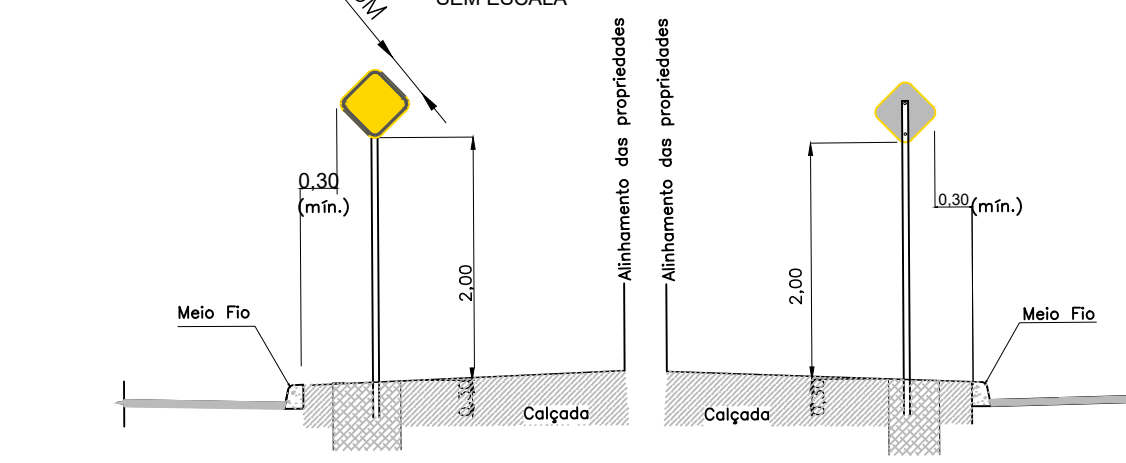
PLACA DE SINALIZAÇÃO	CÓDIGO	QUANTIDADE	PLACA DE SINALIZAÇÃO	CÓDIGO	QUANTIDADE
	R-1	3		R-3	1
	R-19	1		A-32b	1
	A-33a	1		R-4a	1
	R-6c	1		R-6a-2	2



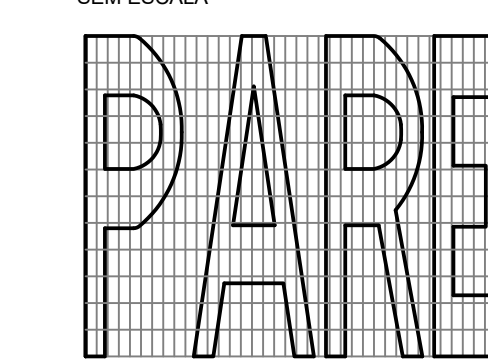
DETALHE F - PINTURA SINALIZAÇÃO: PARADA OBRIGATÓRIA



DETALHE H - PLACA DE ADVERTÊNCIA SEM ESCALA



DETALHE J - DIAGRAMA DA LEGENDA "PARE" SEM ESCALA



ESPECIFICAÇÕES:
MEDIDAS: COMPRIMENTO=1,95m
ALTURA DA LEGENDA=1,60m
ESTA ALTURA PODERÁ SER UTILIZADA EM VÁRIOS LOCOS

LEGENDA:

- CURVA DE NÍVEL MESTRA PROJETADA
- CURVA DE NÍVEL INTERMEDIÁRIA PROJETADA
- LIMITE DA CALÇADA
- LIMITE DA PISTA
- EIXO DA RUA ESTACA
- LOCAÇÃO SONDAGENS

Placas de Advertência

Sinal	Forma	Código	Cor
	Axx	Fundo Amarelo Oria interna Branco Oria externa Preto Letra Preto	

Placas de Regulamentação

Forma	Cor
	Fundo Branco Símbolo Preto Tarja Vermelha Oria Vermelha Letra Preta

Placas de Regulamentação - R1

Sinal	Forma	Código	Cor
	R-1	Fundo Vermelho Oria interna Branco Oria externa Vermelha Letra Branco	

- NOTAS:**
- COTAS EM METRO, EXCETO ONDE INDICADO;
 - AS PLACAS DE SINALIZAÇÃO VERTICAL DEVEM SER LOCADAS COM UMA ÂNGULO DE 93° A 95° EM RELAÇÃO AO SENTIDO DO FLUXO, TENDO POR OBJETIVO GARANTIR A BOA VISIBILIDADE E LEITURA DOS SINAIS, EVITANDO O REFLEXO ESPECULAR QUE PODE OCORRER EM FUNÇÃO DOS FARÓIS DE VEÍCULOS OU DE RAIOS SOLARES SOBRE A PLACA;
 - O AFASTAMENTO LATERAL DAS PLACAS, MEDIDO ENTRE A BORDA LATERAL DA MESMA E DA PISTA, DEVE SER, NO MÍNIMO, DE 0,30 M EM TRECHOS RETOS E DE 0,40 M EM TRECHOS CURVOS;
 - A SINALIZAÇÃO HORIZONTAL DEVE SER EXECUTADA CONFORME ESPECIFICAÇÃO TÉCNICA DA PREFEITURA MUNICIPAL DE POUSO ALEGRE.

REV. 00 | 28/05/21 | EMISSÃO INICIAL | DAC

REVISÃO: DATA : | DESCRIÇÃO: | RESP.:

CLIENTE

Prefeitura Municipal de Pouso Alegre

PROJETO

DAC Engenharia

GERÊNCIA DE PROJETOS
ALOSIO CAETANO FERREIRA CREA: MG-97.132/D

COORDENAÇÃO DE PROJETOS
DENIS S. SILVA CREA: MG-127.216/D

RESPONSÁVEL TÉCNICO
FLÁVIA CRISTINA BARBOSA CREA: MG-187.842/D

PROJETO
FELIPE G. ALEXANDRE

DESENHO
GABRIEL GOMES MOREIRA

EMPENHAMENTO
PAVIMENTAÇÃO ESTRADA VELHA AEROPORTO ATÉ A RUA HÉLIO JACY GOUVEIA

ENDEREÇO
BAIRRO SÃO CRISTÓVÃO
POUSO ALEGRE - MINAS GERAIS

OSORFINA
SINALIZAÇÃO

ASSUNTO
PROJETO DE SINALIZAÇÃO
PLANTA BAIXA

FASE DO PROJETO
EXECUTIVO

FOLHA Nº.
017

DATA INICIAL: 28/05/2021 | ESCALA: INDICADA | REVISÃO: R00 | ARQUIVO: 017-DAC-PMPA-PEMARIO-PE-SIN-R00.DWG