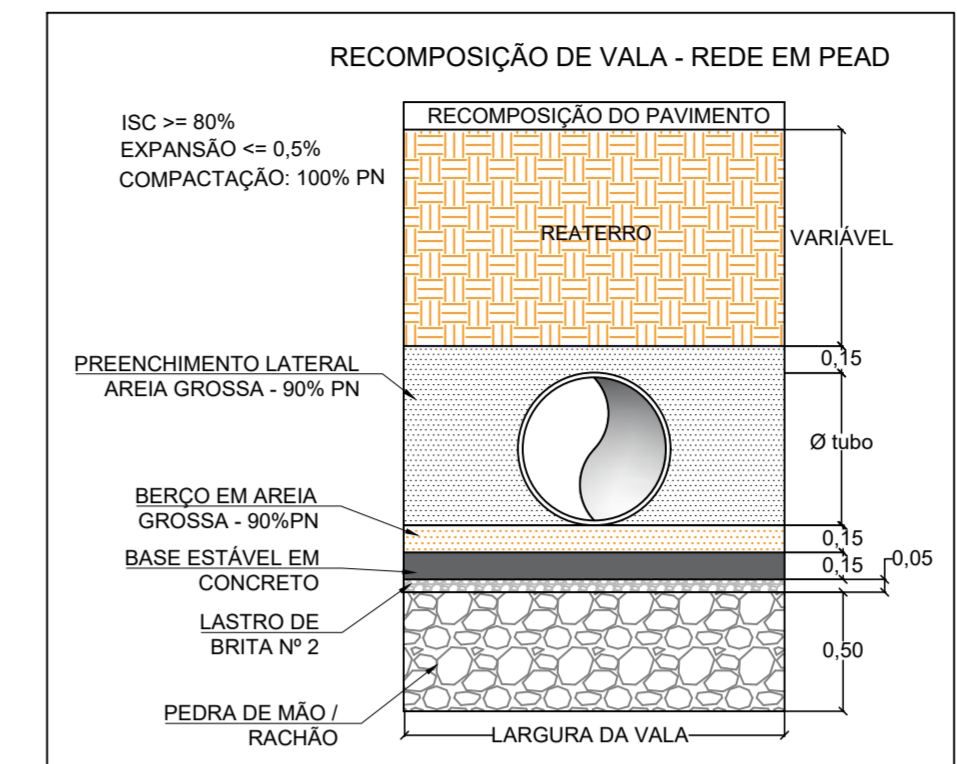
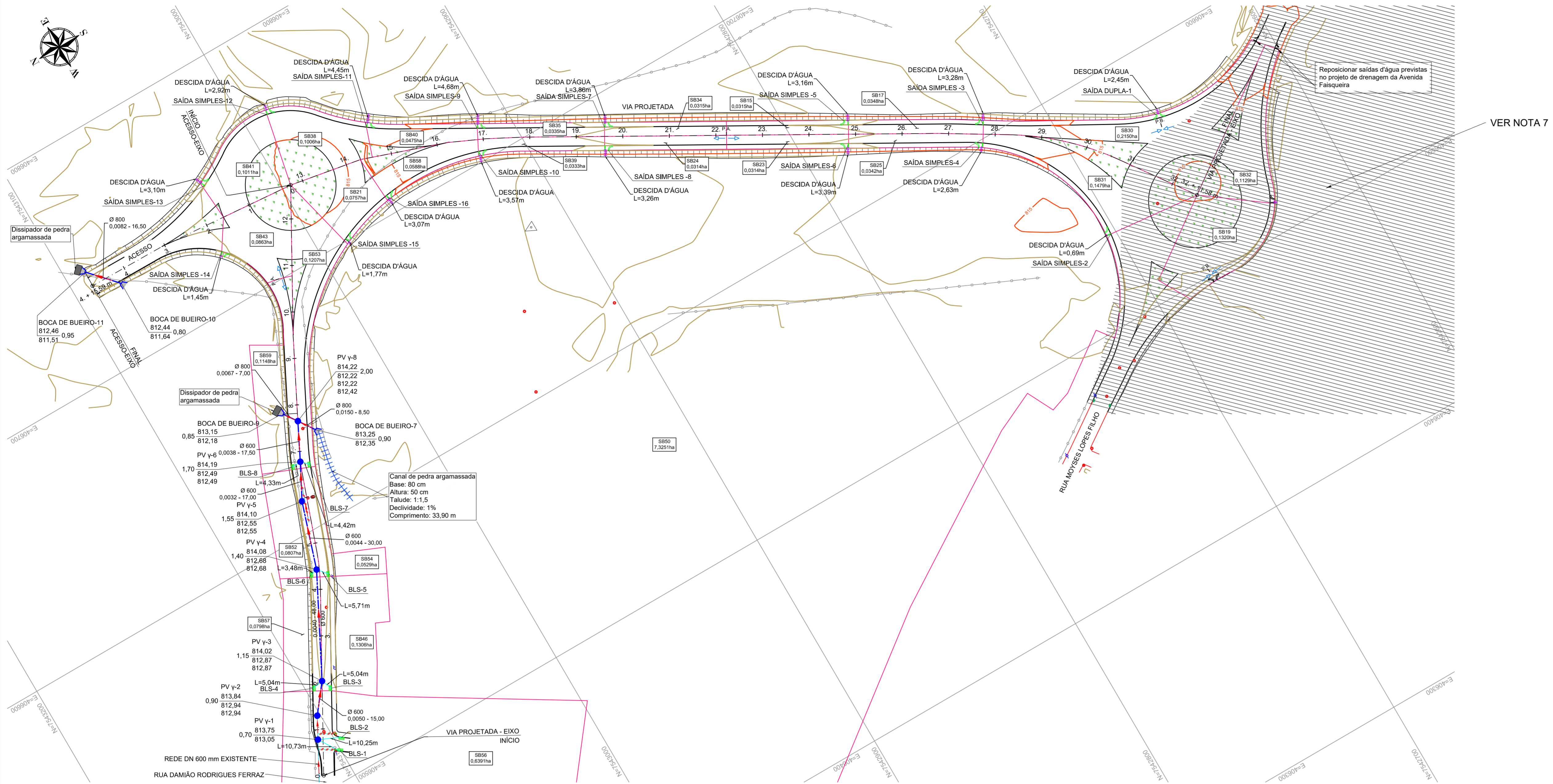
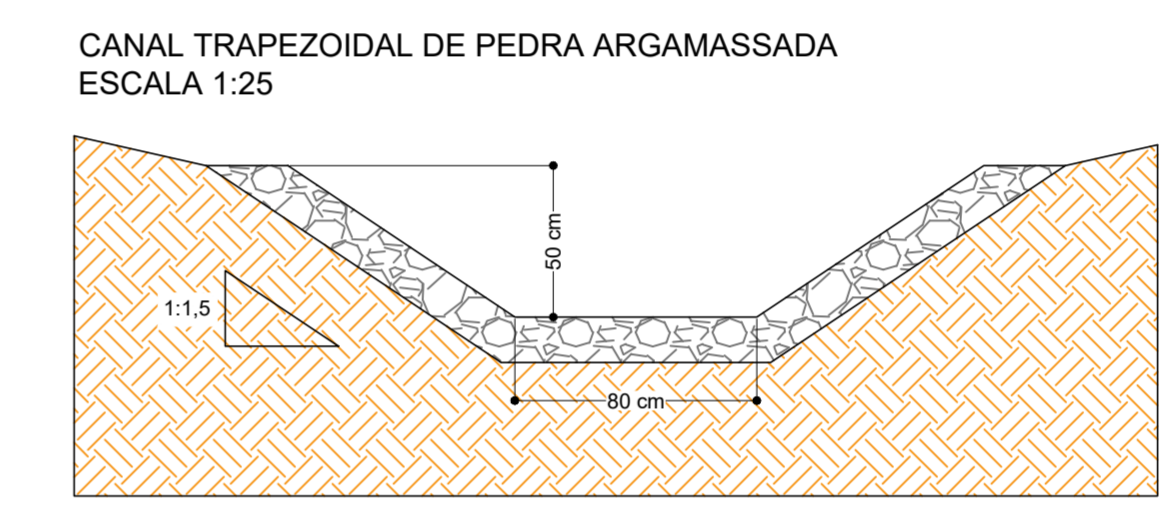


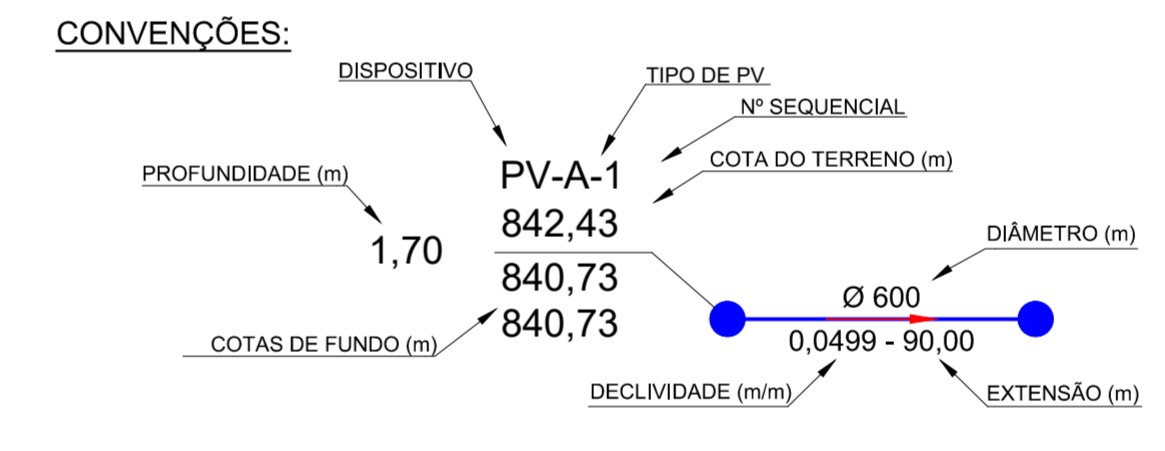
PROJETO DE DRENAGEM PLUVIAL PROJETADA - PLANTA
ESCALA 1:1000



DIÂMETRO (mm)	PROFUNDIDADE (m)	LARGURA DE VALA EM FUNÇÃO DO TIPO DE ESCORAMENTO (m)	DESCONTÍNUO E CONTÍNUO	METÁLICO MADEIRA
400	0 a 2	1,00	1,00	1,50
	> 2	1,00	1,00	1,80
600	0 a 2	1,25	1,25	1,85
	> 2	1,45	1,45	1,85
800	0 a 2	1,60	1,60	2,15
	> 2	1,80	1,80	2,15



Volume de escavação: 41,12 m³
Área de pedra argamassada: 88,24 m²



- NOTAS:**
- COTAS, MEDIDAS E DIMENSÕES EM METROS, EXCETO ONDE INDICADO;
 - UTILIZAR TUBOS DE CONCRETO ARMADO PA-2 PARA TUBOS DE DIÂMETROS MAIORES OU IGUAIS A Ø 500 mm;
 - PARA ESCORAMENTO DE VALAS, ADOTAR:
 - PROF. ATÉ 2,00m: TIPO DESCONTÍNUO;
 - PROF. ACIMA DE 2,00 ATÉ 3,00 m: TIPO CONTÍNUO;
 - PROF. ACIMA DE 3,00 m: TIPO METÁLICO MADEIRA;
 - OS RAMOS DE LIGAÇÃO ENTRE BOCAS DE LOBOLEÃO E POÇOS DE VISITA SERÃO EM CONCRETO Ø 400 mm E TERÃO DECLIVIDADE MÍNIMA DE 1% QUANDO NÃO INDICADA EM PROJETO;
 - MARCO TOPOGRÁFICO COORDENADAS (ÉPOCA 2000.4):
 - 5.1 NORTE: 7.542.916,073 m;
 - 5.2 LESTE: 406.665,035 m;
 - 5.3 ALTITUDE ORTOMÉTRICA: 814,792 m;
 - OS DANOS CAUSADOS ÀS INSTALAÇÕES SUBTERRÂNEAS SERÃO DE INTEIRA RESPONSABILIDADE DOS EXECUTORES DA OBRA, INDEPENDENTE DA INTERFERÊNCIA CONSTAR OU NÃO EM PLANTA;
 - DISPOSITIVOS DE DRENAGEM A SEREM EXECUTADOS COMO ADITIVO NA OBRA DA AVENIDA FAISQUEIRA;
 - O PV y - 7 DEVERÁ SER CONSTRUÍDO NA REDE DN 600 mm EXISTENTE, COMPATIBILIZANDO-SE A PROFUNDIDADE DO PV DE ACORDO COM A REDE.

- LEGENDA:**
- CURVA DE NÍVEL MESTRA
 - CURVA DE NÍVEL INTERMEDIÁRIA
 - REDE PLUVIAL PROJETADA
 - TUBO DE CONCRETO ARMADO PA2 DN 400 mm
 - DESCIDA D'ÁGUA
 - CANAL DE PEDRA ARGAMASSADA
 - CERCA EXISTENTE
 - TUBO DN 600 mm A SER DEMOLIDO (CONFORME PROJETO DE DEMOLIÇÃO)
 - TUBO DN 600 mm EXISTENTE
 - TUBO DE PVC A SER DEMOLIDO (CONFORME PROJETO DE DEMOLIÇÃO)
 - BOCA DE LOBO SIMPLES (BLS)
 - BOCA DE BUEIRO
 - POÇO DE VISITA (PV)
 - SAÍDA D'ÁGUA DUPLA
 - SAÍDA D'ÁGUA SIMPLES
 - PONTO BAIXO
 - PONTO ALTO
 - MARCO TOPOGRÁFICO
 - DISSIPADOR DE PEDRA ARGAMASSADA
 - POÇO DE VISITA EXISTENTE
 - INTERFERÊNCIA COM REDE DE ESGOTO
 - DISPOSITIVOS DE DRENAGEM A SEREM EXECUTADOS NA OBRA DA AVENIDA FAISQUEIRA
 - BOCA DE LOBO SIMPLES A SER DEMOLIDO (CONFORME PROJETO DE DEMOLIÇÃO)

TABELA DE QUANTIDADES	
ITENS	QUANTIDADE UNIDADE
TUBO DE CONCRETO ARMADO PA2 DN 400 mm	49,00 m
TUBO PEAD DN 500 mm	127,50 m
TUBO PEAD DN 800 mm	32,00 m
PV y REDE DN 600 mm	6 un
PV y REDE DN 800 mm	1 un
BOCA DE BUEIRO REDE DN 600 mm	4 un
BOCA DE LOBO SIMPLES	8 un
SAÍDA D'ÁGUA SIMPLES	15 un
SAÍDA D'ÁGUA DUPLA	1 un
DESCIDA D'ÁGUA	47,75 m
CANAL TRAPEZOIDAL DE PEDRA ARGAMASSADA	33,90 m
DISSIPADOR DE PEDRA ARGAMASSADA (BOCA DE BUEIRO REDE DN 600 mm)	2 un

GALERIA DE DRENAGEM PLUVIAL PROJETADA - PERFIL LONGITUDINAL
ESCALA HORIZONTAL 1:1000
ESCALA VERTICAL 1:100

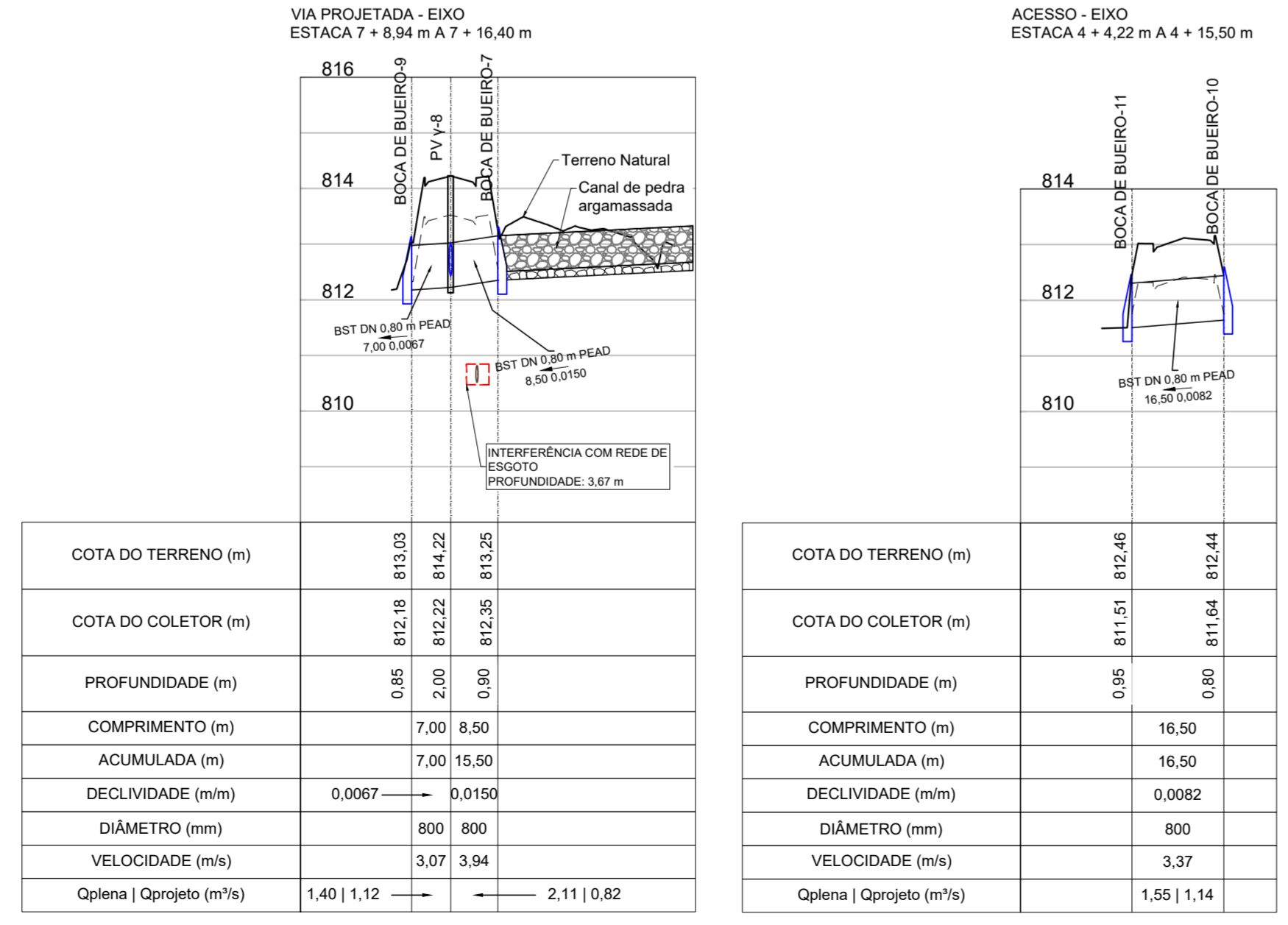
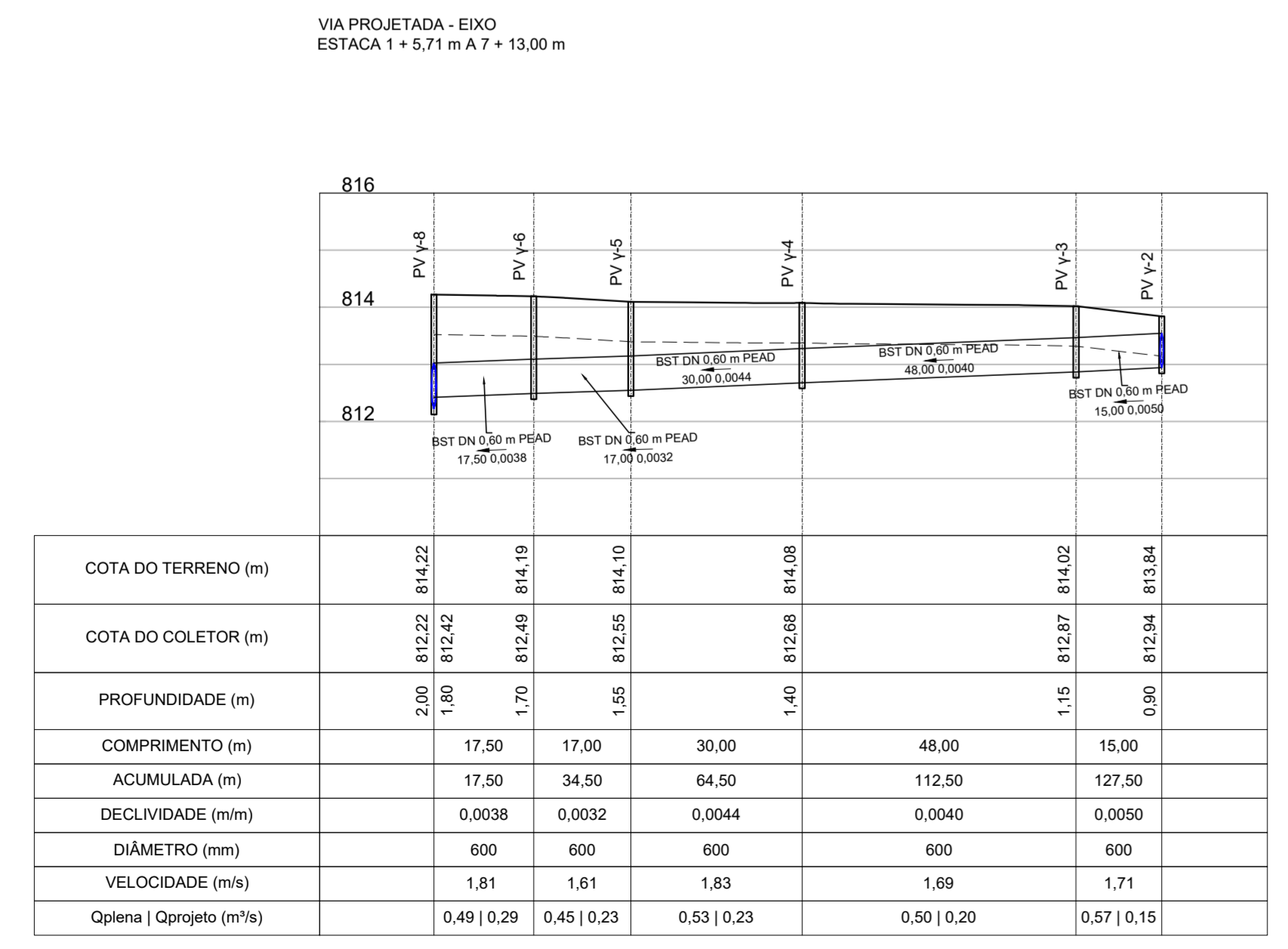


TABELA DE LOCAÇÃO DAS SAÍDAS D'ÁGUA

ESTRUTURA	NORTE (m)	LESTE (m)
1-SAÍDA DUPLA	7.542.659,2088	406.569,5098
2-SAÍDA SIMPLES	7.542.702,4112	406.536,9149
3-SAÍDA SIMPLES	7.542.726,0546	406.605,0907
4-SAÍDA SIMPLES	7.542.730,1397	406.598,4026
5-SAÍDA SIMPLES	7.542.776,1081	406.634,2842
6-SAÍDA SIMPLES	7.542.780,0805	406.627,3400
7-SAÍDA SIMPLES	7.542.867,1031	406.686,3376
8-SAÍDA SIMPLES	7.542.871,0757	406.679,3930
9-SAÍDA SIMPLES	7.542.914,5984	406.713,5071
10-SAÍDA SIMPLES	7.542.919,1776	406.704,8205
11-SAÍDA SIMPLES	7.542.955,4269	406.737,8875
12-SAÍDA SIMPLES	7.542.989,6324	406.764,1725
13-SAÍDA SIMPLES	7.543.028,3211	406.751,3005
14-SAÍDA SIMPLES	7.543.036,0357	406.723,1614
15-SAÍDA SIMPLES	7.542.987,4523	406.700,9733
16-SAÍDA SIMPLES	7.542.963,0409	406.708,1812

TABELA DE LOCAÇÃO DAS BLS

DESCRIÇÃO	NORTE (m)	LESTE (m)
1-BLS	7.543.100,4545	406.512,0810
2-BLS	7.543.096,8564	406.516,9205
3-BLS	7.543.089,9932	406.537,3394
4-BLS	7.543.096,9711	406.541,2521
5-BLS	7.543.066,1469	406.580,2252
6-BLS	7.543.073,2631	406.583,9274
7-BLS	7.543.049,4063	406.624,9402
8-BLS	7.543.056,8318	406.627,9184

TABELA DE LOCAÇÃO DOS DISPOSITIVOS

ESTRUTURA	NORTE (m)	LESTE (m)
1-PV y	7.543.106,1960	406.521,1420
2-PV y	7.543.101,2610	406.530,1740
3-PV y	7.543.091,9865	406.541,9631
4-PV y	7.543.099,8433	406.584,5504
5-PV y	7.543.080,4480	406.613,0413
6-PV y	7.543.052,5058	406.628,0719
7-BOCA DE BUEIRO	7.543.039,8486	406.636,6336
8-PV y	7.543.044,5976	406.643,6832
9-BOCA DE BUEIRO	7.543.048,5830	406.649,4383
10-BOCA DE BUEIRO	7.543.080,1665	406.733,0116
11-BOCA DE BUEIRO	7.543.091,2824	406.745,2053

REV. 00 | 11/11/22 | EMISSÃO INICIAL | DAC

REVISÃO: DATA : | DESCRIÇÃO: | RESP.:

CLIENTE: Prefeitura Municipal de Pouso Alegre

PROJETO: LIGAÇÃO MOYSES LOPES - DAMIÃO RODRIGUES

COORDENAÇÃO: ENGR. HÍD. DENS DE SOUZA SILVA

RESPONSÁVEL TÉCNICO E AUTOR: ENGR. HÍD. ALOÍSO C. FERREIRA

CREA: MG-97.132/0

EMPRESA: DAC engenharia

Rua Miguel Vianna, nº 81, Sala 12
Bairro Morro Chic
CEP: 37500-080 - Itajubá / MG
Tel: (35) 3623-5720
www.dacengenharia.com.br

DISCIPLINA: DRENAGEM

FASE DO PROJETO: EXECUTIVO

ASSUNTO: PROJETO EXECUTIVO DE DRENAGEM PLUVIAL PLANTA, DETALHES E QUANTITATIVOS

FOLHA Nº: 01/09

DATA INICIAL: 11/11/2022 | ESCALA: INDICADA | REVISÃO: ROO | ARQUIVO: DAC-PMPA-LFDR-PE-DRE-ROO.DWG