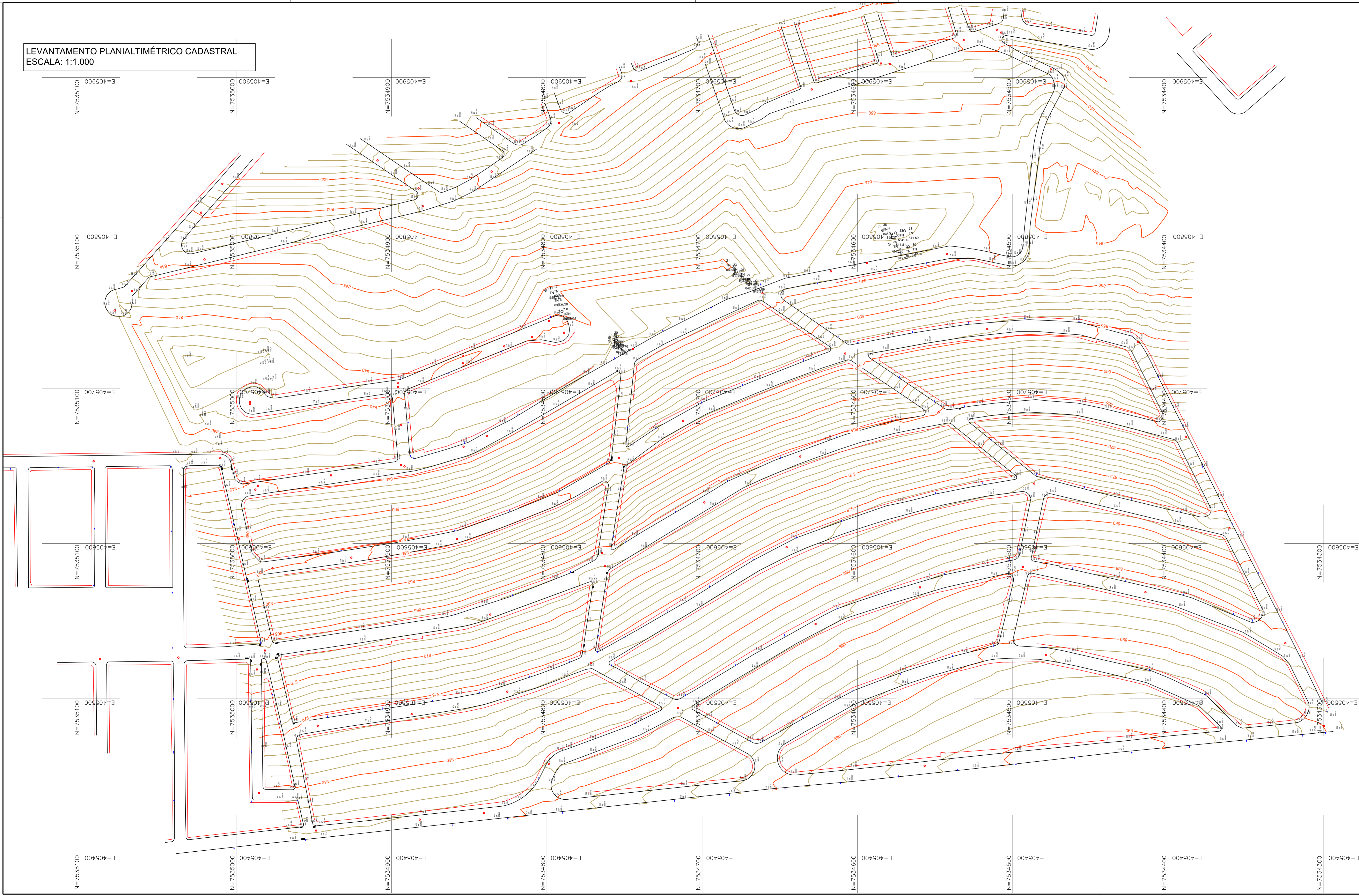


LEVANTAMENTO PLANIALTIMÉTRICO CADASTRAL
ESCALA: 1:1.000



NOTAS:

1. COTAS EM METRO, EXCETO ONDE INDICADO;
2. CURVAS DE NIVEL:
 - 2.1. CURVAS DE NIVEL INTERMEDIÁRIAS ESPAÇADAS DE 1,00m;
 - 2.2. CURVAS DE NIVEL MESTRAS ESPAÇADAS DE 5,00m.
3. INFORMAÇÕES DE GEORREFERENCIAMENTO:
 - 3.1. SISTEMA DE REFERÊNCIA: UNIVERSAL TRANSVERSA DE MERCATOR – UTM;
 - 3.2. ZONA UTM: ZONA 23 SUL;
 - 3.3. DATUM DE REFERÊNCIA HORIZONTAL: SIRGAS 2000;
 - 3.4. DATUM DE REFERÊNCIA VERTICAL: RASTREAMENTO GEODÉSICO;
 - 3.5. EQUIPAMENTO UTILIZADO: PAR DE ANTENAS GNSS DE DUPLA FREQUÊNCIA E RTK DA MARCA STONEX, MODELOS S800 E S800A EM CONJUNTO COM LEVANTAMENTO UTILIZANDO DRONE DJI MAVIC PRO;
4. AS COTAS APRESENTADAS REFEREM-SE A ELEVÇÕES ORTOMÉTRICAS, CALCULADAS PELO MODELO MAPGEO 2015 (IBGE).
5. PONTO DE REFERÊNCIA:
 - 5.1. TIPO: MARCO DE PARAFUSO;
 - 5.2. COORDENADAS (ÉPOCA 2000.4):
 - 5.2.1. LATITUDE: 7.534.987,191 m;
 - 5.2.2. LONGITUDE: 405.204,417 m;
 - 5.2.3. ALTITUDE: 889,85 m;

LEGENDA:

- CURVA DE NIVEL MESTRA
- CURVA DE NIVEL INTERMEDIÁRIA
- LIMITE DA VIA
- ALINHAMENTO PREDIAL
- DIVISA DE LOTES
- ESTRADA TERRA
- PVE
- POSTE
- BASE
- VEGETAÇÃO
- ÁREA ALAGADA
- NUMERO
- DESCRIÇÃO
- COTA
- CURVAS DE NIVEL

PONTO	DESCRIÇÃO	ELEV.	NORTE	LESTE
01	BASE	889,85	7.534.987,191	405.204,417

REV. 00	26/02/21	EMISSÃO INICIAL	DAC
REVISÃO:	DATA :	DESCRIÇÃO:	RESP.:

CLIENTE:



<p>Rua Miguel Vienna, n° 81, Sala 12 Bairro Morro Chic CEP: 37500-000 – Itajubá / MG Tel: (35) 3623-3720 www.dacengenharia.com.br</p>	GERÊNCIA DE PROJETOS	CREA: MG-187.842/D
	COORDENAÇÃO DE PROJETOS	CREA: MG-97.132/D
	RESPONSÁVEL TÉCNICO	CREA: MG-127.216/D
	PROJETO	GABRIEL SANTOS
	DESENHO	ANSELMO RAFAEL

PROJETO EXECUTIVO DE TOPOGRAFIA	
ENGENHEIRO	DISCIPLINA
BAIRRO COLINA VERDE POUSO ALEGRE – MG	TOPOGRAFIA
ASSUNTO	FASE DO PROJETO
LEVANTAMENTO TOPOGRÁFICO CADASTRAL PLANTA BAIXA	EXECUTIVO
	FOLHA Nº.
	001

DATA INICIAL	ESCALA	REVISÃO	ARQUIVO
26/02/2021	INDICADA	ROO	DAC-PMPA-COLINA VERDE-PE-TOP-ROO.DWG